

**Traumhafte Lage für das Apartmenthaus im Zentrum von
Oberndorf in Tirol !**



Objektnummer: 41

Eine Immobilie von Kristall Real Immobilien

Zahlen, Daten, Fakten

Art:	Haus
Land:	Österreich
PLZ/Ort:	6372 Oberndorf in Tirol
Baujahr:	1980
Zustand:	Gepflegt
Möbliert:	Voll
Alter:	Altbau
Provisionsangabe:	

3% des Kaufpreises zzgl. 20% USt.

Ihr Ansprechpartner



Christian Bucher

Kristall Real Immobilien
Dorf 12
6306 Söll

H +43 664 968 90 07

Gerne stehe ich Ihnen für weitere Informationen oder einen Besichtigungstermin zur Verfügung.





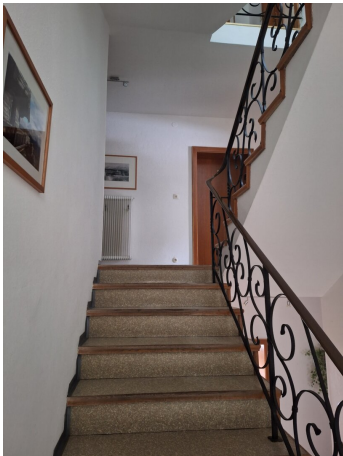




















Objektbeschreibung

Willkommen im schönen Oberndorf in Tirol! Hier erwartet Sie eine einzigartige Immobilie, die Sie begeistern wird. Dieses traumhafte Apartmenthaus besteht aus mehreren Apartments, sowie einer wunderschönen Betreiberwohnung und auch mehreren Einzelzimmern, in einer idyllischen Lage, sondern auch eine perfekte Kombination aus modernem Wohnkomfort und traditionellem Tiroler Charme. Mit einem Kaufpreis von 3.960.000,00 € und einer großzügigen Grundstücks-Fläche von 1406 m² ist dieses Haus ein wahres Juwel im Herzen der Alpen.

Das Haus befindet sich in einem gepflegten Zustand und bietet Ihnen somit die Möglichkeit, sofort einzuziehen und sich rundum wohlfühlen. Der herrliche Ausblick auf die umliegende Berglandschaft wird Sie jeden Tag aufs Neue begeistern und für Entspannung sorgen. Dank der zentralen Lage sind Sie sowohl mit dem Auto als auch mit öffentlichen Verkehrsmitteln bestens angebunden. Der Bus und der Bahnhof sind in unmittelbarer Nähe und ermöglichen Ihnen eine bequeme Anreise zu Ihrem neuen Zuhause.

Neben der atemberaubenden Natur bietet Oberndorf in Tirol auch eine perfekte Infrastruktur. In unmittelbarer Nähe finden Sie alles, was Sie für den täglichen Bedarf benötigen. Ob Schule, Kindergarten, Supermarkt oder Bäckerei – alles ist bequem zu Fuß oder mit dem Fahrrad erreichbar. Das bedeutet für Sie ein entspanntes und stressfreies Leben inmitten einer idyllischen Umgebung.

Das Highlight dieses Apartmenthauses ist der großzügig gestaltete Gartenbereich. Hier können Sie die warmen Sommerabende genießen und entspannte Stunden im Freien verbringen. Eine Sonnenterrasse lädt zum Verweilen und Entspannen ein und bietet Ihnen einen einzigartigen Ausblick auf die umliegende Bergwelt.

Dieses Haus ist nicht nur ideal für Familien, sondern auch für Investoren interessant. Die Möglichkeit, die Wohneinheiten als Ferienwohnungen zu vermieten, bietet eine attraktive Renditechance. Die steigende Nachfrage nach Ferienwohnungen in dieser Region macht diese Immobilie zu einer lohnenden Investition.

Überzeugen Sie sich selbst von diesem einzigartigen Haus und vereinbaren Sie einen Besichtigungstermin. Wir freuen uns darauf, Ihnen dieses Traumhaus persönlich zu präsentieren und Sie von den Vorzügen dieser Immobilie zu überzeugen. Verpassen Sie nicht die Gelegenheit, Ihr neues Zuhause in einer der schönsten Regionen Österreichs zu finden. Sichern Sie sich jetzt Ihr eigenes Stück Tiroler Lebensqualität!

Weitere Ausführliche Informationen zum Objekt erhalten Sie nach einer Interessensbekundung und einer persönlich vereinbarten Besichtigung vor Ort. Ich freue mich auf Ihr Interesse an der Immobilie und Ihre Kontaktaufnahme!

Ihr Ansprechpartner Christian Bucher Kristall Real Immobilien

Hinweis gemäß Energieausweisvorlagegesetz: Ein Energieausweis wurde vom Eigentümer bzw. Verkäufer, nach unserer Aufklärung über die generell geltende Vorlagepflicht, sowie Aufforderung zu seiner Erstellung noch nicht vorgelegt. Daher gilt zumindest eine dem Alter und der Art des Gebäudes entsprechende Gesamtenergieeffizienz als vereinbart. Wir übernehmen keinerlei Gewähr oder Haftung für die tatsächliche Energieeffizienz der angebotenen Immobilie.

Der Vermittler ist als Doppelmakler tätig.

Infrastruktur / Entfernungen

Gesundheit

Arzt <500m

Apotheke <3.500m

Klinik <6.000m

Krankenhaus <4.500m

Kinder & Schulen

Schule <500m

Kindergarten <500m

Nahversorgung

Supermarkt <500m

Bäckerei <500m

Einkaufszentrum <7.000m

Sonstige

Bank <500m

Geldautomat <4.500m

Post <500m

Polizei <3.500m

Verkehr

Bus <500m

Bahnhof <500m

Flughafen <5.500m

Angaben Entfernung Luftlinie / Quelle: OpenStreetMap