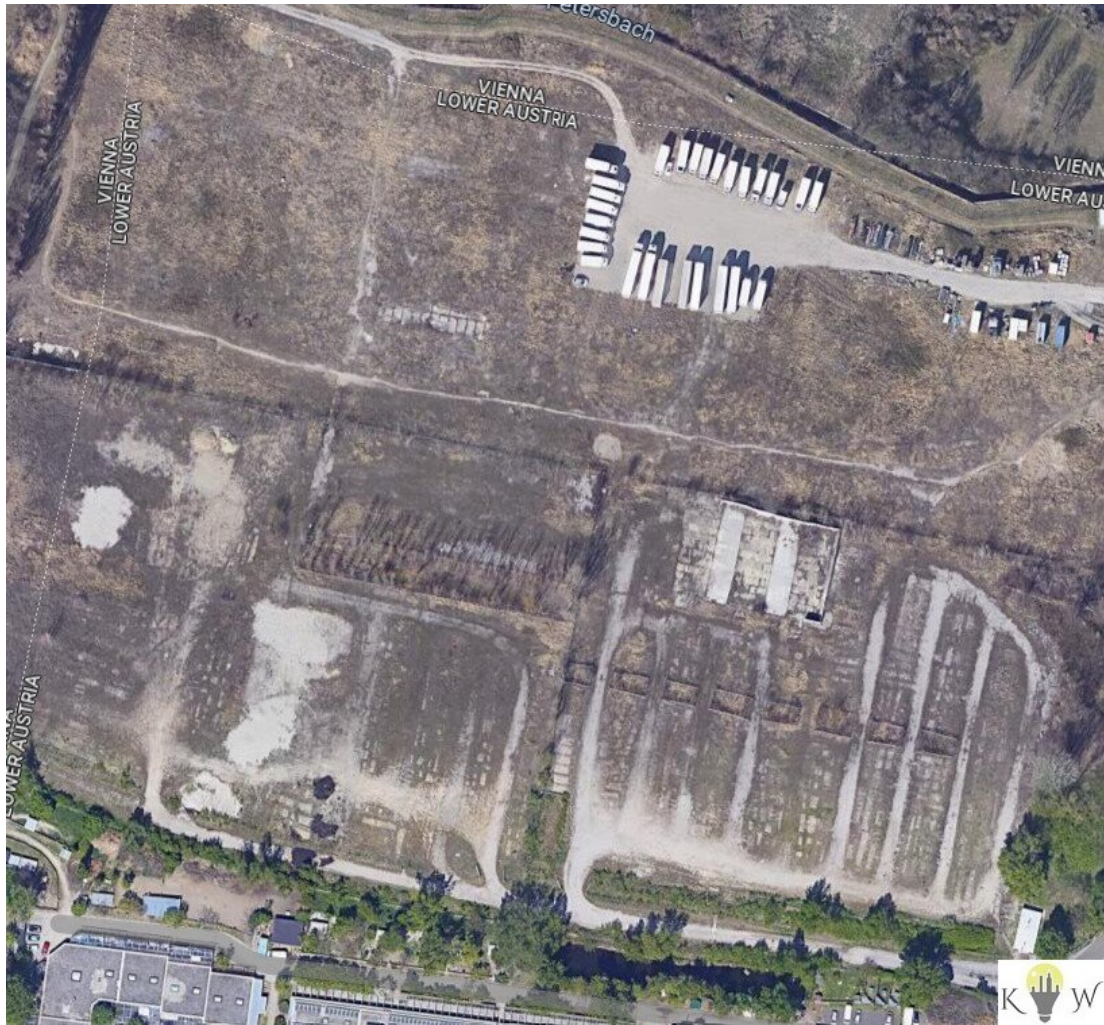


**Lagerfläche ab 500m<sup>2</sup>-40.000m<sup>2</sup> in Bestlage an der  
Triesterstraße B17 zu vermieten**



**Objektnummer: 453**

**Eine Immobilie von KW Immobilien GmbH**

## Zahlen, Daten, Fakten

<b>Art:</b>	Grundstück
<b>Land:</b>	Österreich
<b>PLZ/Ort:</b>	2331 Vösendorf
<b>Miete / m<sup>2</sup></b>	2,00 €
<b>Provisionsangabe:</b>	

1 Monatsmiete zzgl. 20% USt.

## Ihr Ansprechpartner



### **Katrin Peck**

KW Immobilien  
Lange Gasse 17  
7163 Andau

H +43 676 371 85 72

Gerne stehe ich Ihnen für weitere Informationen oder einen Besichtigungstermin zur Verfügung.

## Objektbeschreibung

**Lagerfläche in Bestlage an der Triesterstraße ab 500m<sup>2</sup>-40.000m<sup>2</sup>**

Sie suchen Platz für Ihr Baumaterial, Baumaschinen oder Ihren LKW's?

Oder suchen Sie nach ausreichend Platz für Container?

Dann ist dieses Grundstück, welches von zu vermieteten Größe sehr flexibel ist, genau das Richtige für Sie.

Der Boden ist gut verdichtet sodass Schwerlasten gut über das Gelände fahren können.

Vermietung befristet. Verlängerung in Absprache eventuell möglich.

Der Vermittler ist als Doppelmakler tätig.