

**Erstbezug! 2-Zimmer Wohnung, Nähe Bahnhof
Stammersdorf**



Objektnummer: 4058

Eine Immobilie von Lifestyle Properties

Zahlen, Daten, Fakten

Art:	Wohnung - Dachgeschoß
Land:	Österreich
PLZ/Ort:	1210 Wien,Floridsdorf
Baujahr:	2024
Alter:	Neubau
Wohnfläche:	46,54 m ²
Zimmer:	2
Bäder:	1
WC:	1
Keller:	2,61 m ²
Heizwärmebedarf:	B 30,61 kWh / m ² * a
Gesamtenergieeffizienzfaktor:	A 0,71
Kaufpreis:	239.000,00 €
Provisionsangabe:	

3% des Kaufpreises zzgl. 20% USt.

Ihr Ansprechpartner



Aleksandar Mihajlovic

IM Lifestyle Properties GmbH
Stock-im-Eisen-Platz 3/26
1010 Wien

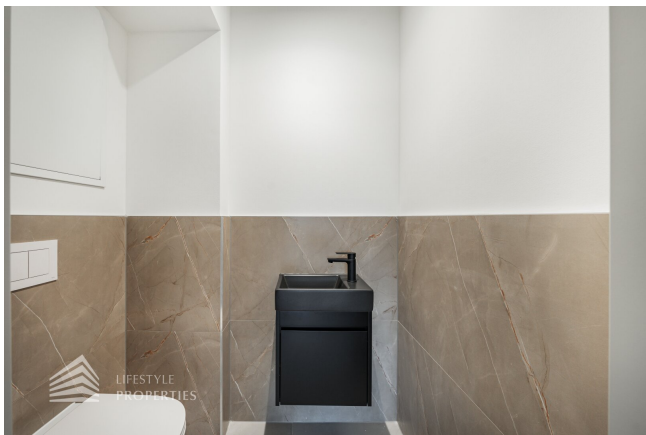
T +43 1 512 14 84
H +43 660 6525500








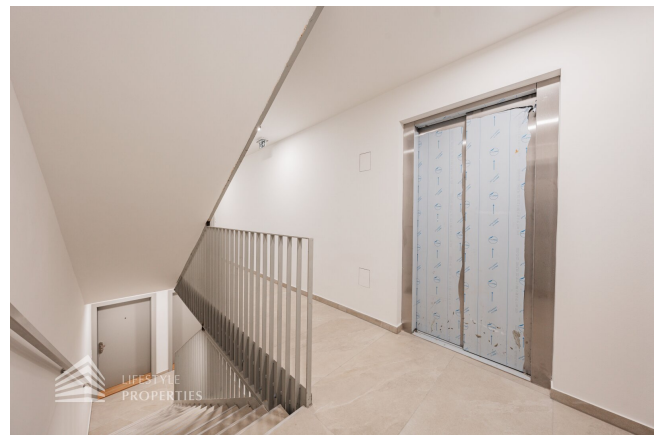
 LIFESTYLE
PROPERTIES

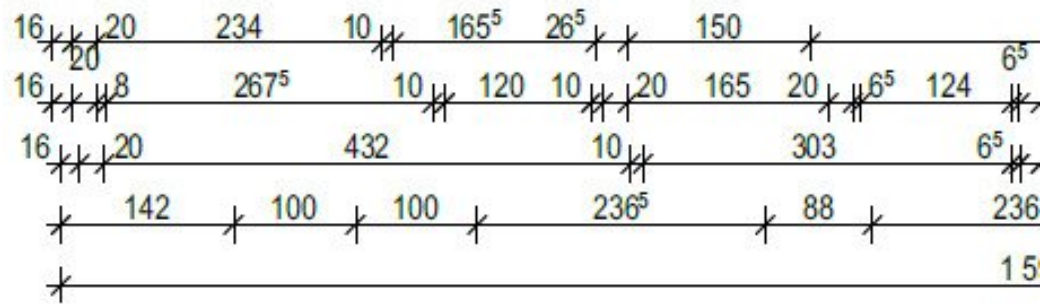
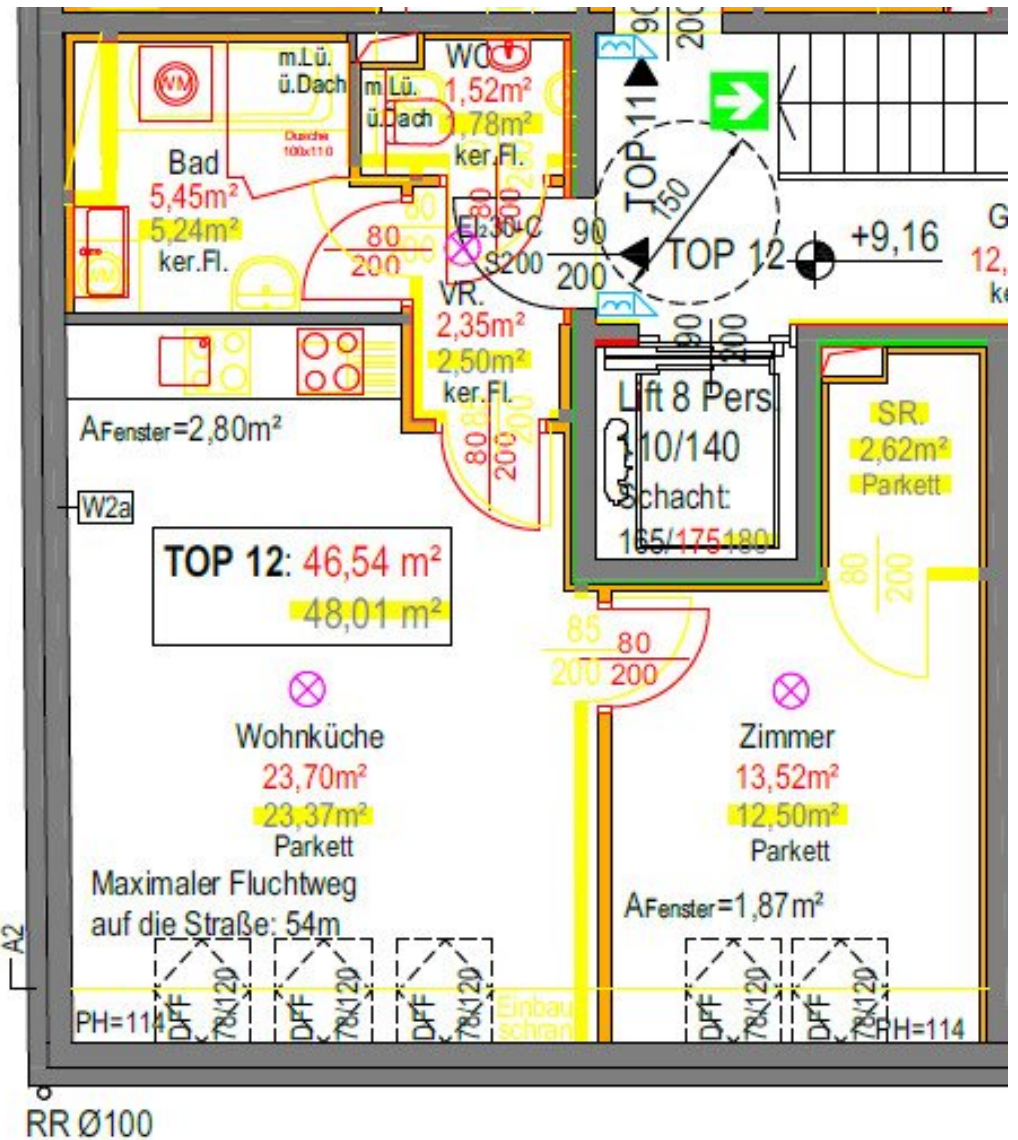
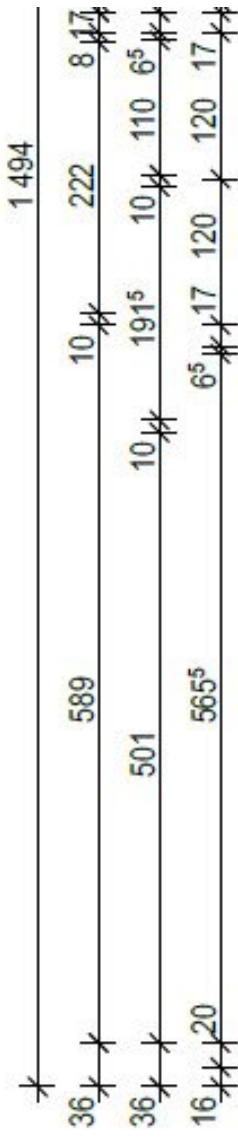


 LIFESTYLE
PROPERTIES



 LIFESTYLE
PROPERTIES





Objektbeschreibung

Im Falle der Notwendigkeit einer Fremdfinanzierung Ihrer Wunschimmobilie ermittelt unser Wohnbau-Finanzierungsexperte gerne die optimale Finanzierungslösung und findet das passende Zins- und Konditionsangebot für Sie. Er vergleicht die aktuellen Angebote aller relevanten Banken und Bausparkassen. Der Angebotsvergleich kann aus einem Portfolio von über 120 Banken erfolgen. Das Erstgespräch ist für Sie kostenfrei und unverbindlich, gerne auch bei Ihnen vor Ort. So sparen Sie Ihre wertvolle Zeit und erhalten eine professionelle und unabhängige Finanzierungslösung vom Spezialisten. Sprechen Sie uns wegen eines Termins gerne an!

Zum Verkauf gelangt eine wunderschöne 2-Zimmer Wohnung im 21. Wiener Gemeindebezirk.

Wir freuen uns, Ihnen die Gelegenheit vorstellen zu dürfen, eine brandneue 2-Zimmer-Wohnung zu erwerben, die im Jahr 2024 fertiggestellt wurde. Diese moderne Wohnung befindet sich im 1. Dachgeschoss und ist bequem über einen Lift erreichbar. Diese bietet alle Vorteile eines Erstbezugs. Das gesamte Gebäude wird umweltfreundlich und effizient mittels einer Wärmepumpe beheizt, und eine Fußbodenheizung sorgt für angenehme Wärme in der gesamten Wohnung. Zudem besteht die Möglichkeit, die Garagenabstellplätze um 25.000 Euro zu erwerben. Der Wohnung ist ein Kellerabteil zugeordnet.

Beim Betreten der Wohnung finden Sie sich in einem charmanten Vorraum wieder. Nach links gelangen Sie in die geräumige Wohnküche, die mit französischen Fenstern viel Tageslicht hereinlässt und einen wunderbaren Blick bietet. Von hier aus haben Sie direkten Zugang zum Schlafzimmer, das dank einer praktischen Nische den perfekten Platz für eine Garderobe bietet.

Der Vorraum führt Sie zu einem modernen Badezimmer mit Walk in Dusche und zu einem separaten WC. Die Wohnung verfügt über eine Klimaanlagevorbereitung. Diese Wohnung ist ideal für Singles, die modernen Komfort und ein durchdachtes Raumlayout schätzen, aber sie eignet sich auch hervorragend für Paare, die Wert auf ein gemütliches Zuhause legen.

Die Wohnung bietet den zusätzlichen Vorteil, dass die Straßenbahnhaltestelle Wien Stammersdorf in nur 5 Minuten zu Fuß erreichbar ist, was Ihnen eine bequeme Anbindung an den öffentlichen Nahverkehr bietet. In unmittelbarer Nähe befinden sich diverse Geschäfte des täglichen Bedarfs, Apotheken, Schulen, Restaurants und Cafés. Die Anbindung an den öffentlichen Verkehr wird über die Straßenbahnlinien 31 und 30, sowie diverse Buslinien gewährleistet. Für nähere Informationen zur Infrastruktur fordern Sie bitte unser Exposé an.

Der Anlegernettoppreis für dieses Objekt beträgt 219.000 €, während der Anlegerbruttopreis bei 262.800 € liegt.

Überzeugen Sie sich selbst von dieser interessanten Immobilie.

Für Besichtigungen und nähere Informationen stehen wir Ihnen gerne zur Verfügung!

Herr Aleksandar Mihajlovic, MSc

national - Tel: [0660 652 5500](tel:06606525500)

international - Tel: [+43 660 652 5500](tel:+436606525500)

e-mail: mihajlovic@lifestyle-properties.at

Wir weisen darauf hin, dass zwischen dem Vermittler und dem zu vermittelnden Dritten ein familiäres oder wirtschaftliches Naheverhältnis besteht.

Der Vermittler ist als Doppelmakler tätig.

Infrastruktur / Entfernungen

Gesundheit

Arzt <2.000m
Apotheke <500m
Klinik <4.000m
Krankenhaus <1.000m

Kinder & Schulen

Schule <1.000m
Kindergarten <1.000m
Universität <1.500m
Höhere Schule <5.500m

Nahversorgung

Supermarkt <500m
Bäckerei <500m
Einkaufszentrum <3.500m

Sonstige

Geldautomat <500m
Bank <500m
Post <3.000m

Polizei <1.000m

Verkehr

Bus <500m

U-Bahn <3.500m

Straßenbahn <500m

Bahnhof <3.500m

Autobahnanschluss <4.000m

Angaben Entfernung Luftlinie / Quelle: OpenStreetMap