

LINZ Urfahr: Brucknertower: Leben im modernsten Wohngebäude von Linz



Objektnummer: 7582/233425

Eine Immobilie von Penz Immobilien GmbH

Zahlen, Daten, Fakten

Art:	Wohnung
Land:	Österreich
PLZ/Ort:	4040 Linz
Baujahr:	2021
Zustand:	Erstbezug
Alter:	Neubau
Wohnfläche:	52,00 m ²
Heizwärmebedarf:	17,00 kWh / m ² * a
Kaufpreis:	390.000,00 €
Provisionsangabe:	

3% des Kaufpreises zzgl. 20% USt.

Ihr Ansprechpartner

Ing. Günter Penz

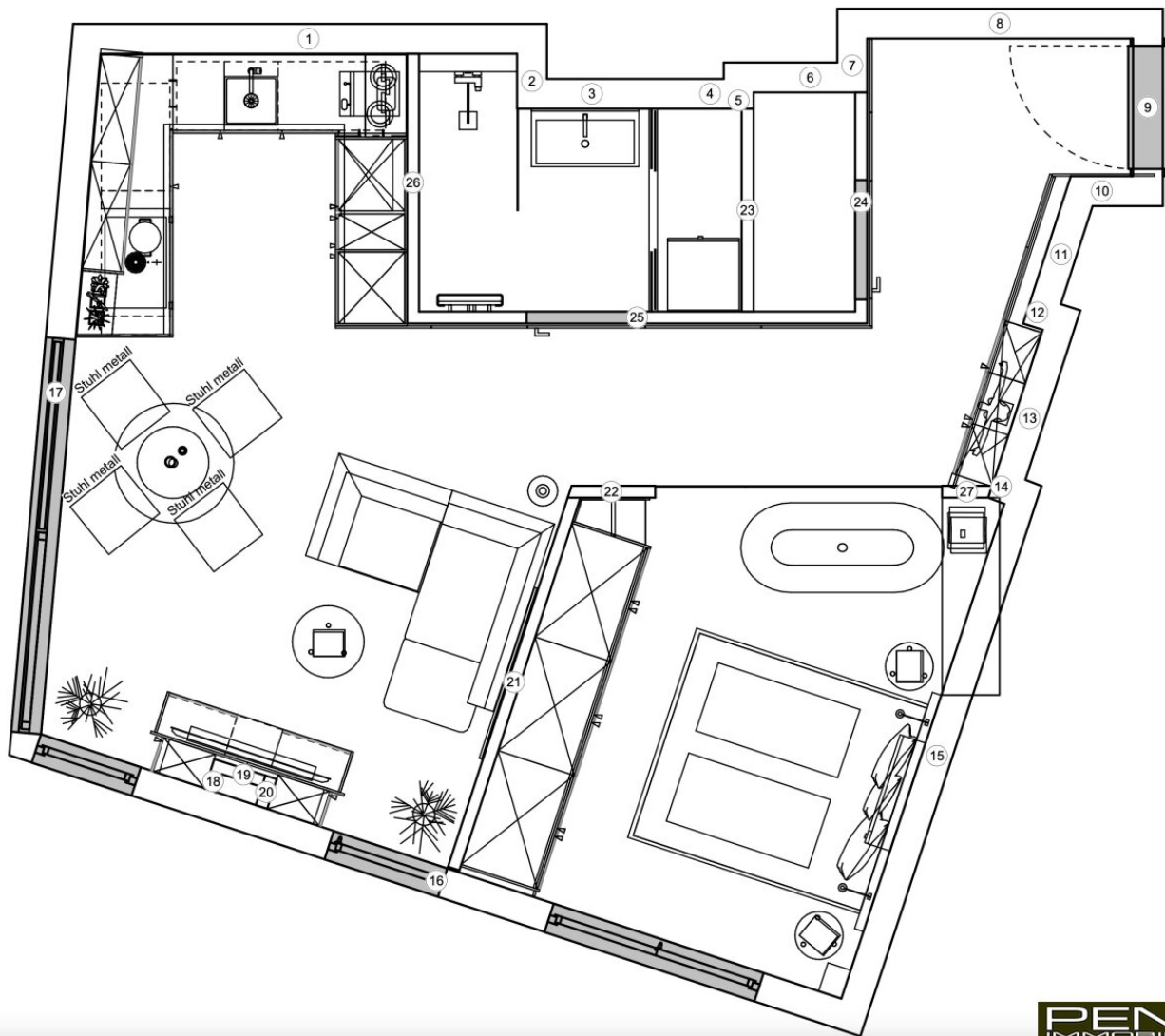
Penz Immobilien GmbH
Domgasse 5
4020 Linz

T +43 664 176 10 13

Gerne stehe ich Ihnen für weitere Informationen oder einen Besichtigungstermin zur Verfügung.







Objektbeschreibung

Willkommen im modernsten Wohngebäude von Linz – ein architektonisches Meisterwerk, das Luxus und Komfort auf ein neues Niveau hebt. Dieser zeitgemäße Tower bietet nicht nur eine beeindruckende äußere Erscheinung, sondern auch ein durchdachtes Wohnkonzept, das höchsten Ansprüchen gerecht wird.

Der Eingangsbereich wird von einem freundlichen und professionellen Portier betreut, der für Sicherheit und Service sorgt. Für Ihren Komfort steht Ihnen eine Tiefgarage mit Liftzugang zur Verfügung, um Ihnen den stressfreien Zugang zu Ihrer Wohnung zu ermöglichen.

Die Wohnung selbst besticht durch eine hochwertige Ausstattung, angefangen bei einem eleganten Fischgrätparkett bis hin zur modernen Klimaanlage. Die großzügige Verglasung der Räume schafft eine helle und offene Atmosphäre, während Sie von jedem Zimmer aus einen atemberaubenden Blick ins Grüne genießen können.

Die Fußbodenheizung sorgt für behagliche Wärme, während die Wohnung durch ihre intelligente Raumaufteilung und stilvolle Einrichtung einen exklusiven Charme versprüht. Hier wird Wohnen zum Erlebnis, und die sehr gute Infrastruktur in der Umgebung macht das tägliche Leben noch angenehmer.

Genießen Sie die Abendsonne auf Ihrem Balkon und erleben Sie ein einzigartiges Wohngefühl in luftiger Höhe. Die sehr gute Infrastruktur der Umgebung bietet alle Annehmlichkeiten des städtischen Lebens, von Einkaufsmöglichkeiten bis zu kulturellen Einrichtungen.

Willkommen zuhause in diesem exklusiven 16. Stock des modernsten Towers von Linz – hier erwartet Sie nicht nur eine Wohnung, sondern ein Lifestyle, der höchsten Ansprüchen gerecht wird.

Weitere schöne Immobilien finden Sie bei uns auf der Homepage:

<https://www.penzimmobilien.at>

Infrastruktur / Entfernungen

Gesundheit

Arzt <500m

Apotheke <500m

Klinik <1.500m

Krankenhaus <1.500m

Kinder & Schulen

Kindergarten <500m

Schule <500m

Universität <500m

Höhere Schule <1.500m

Nahversorgung

Supermarkt <500m

Bäckerei <500m

Einkaufszentrum <500m

Sonstige

Bank <500m

Geldautomat <500m

Post <500m

Polizei <1.000m

Verkehr

Bus <500m

Straßenbahn <500m

Bahnhof <1.000m

Autobahnanschluss <1.500m

Flughafen <4.500m

Angaben Entfernung Luftlinie / Quelle: OpenStreetMap