

## **REICHENAU / Mühlkr.: Schickes Häuschen in Ruhelage mit PV Anlage**



**Objektnummer: 7582/232201**

**Eine Immobilie von Penz Immobilien GmbH**

## Zahlen, Daten, Fakten

<b>Art:</b>	Haus - Einfamilienhaus
<b>Land:</b>	Österreich
<b>PLZ/Ort:</b>	4204 Reichenau im Mühlkreis
<b>Wohnfläche:</b>	131,00 m <sup>2</sup>
<b>Heizwärmebedarf:</b>	55,00 kWh / m <sup>2</sup> * a
<b>Kaufpreis:</b>	560.000,00 €
<b>Provisionsangabe:</b>	

3 % zzgl. USt.

## Ihr Ansprechpartner

### **Ing. Günter Penz**

Penz Immobilien GmbH  
Domgasse 5  
4020 Linz

T +43 664 176 10 13

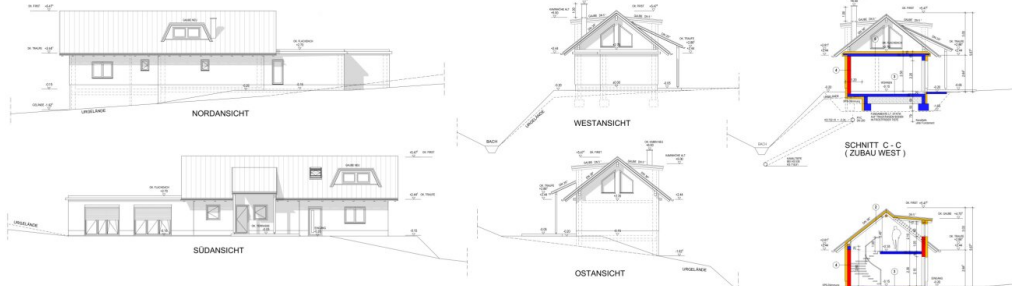
Gerne stehe ich Ihnen für weitere Informationen oder einen Besichtigungstermin zur Verfügung.





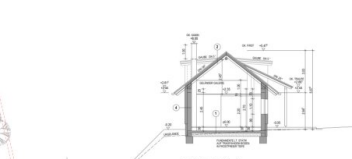
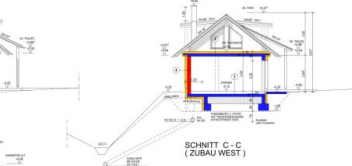
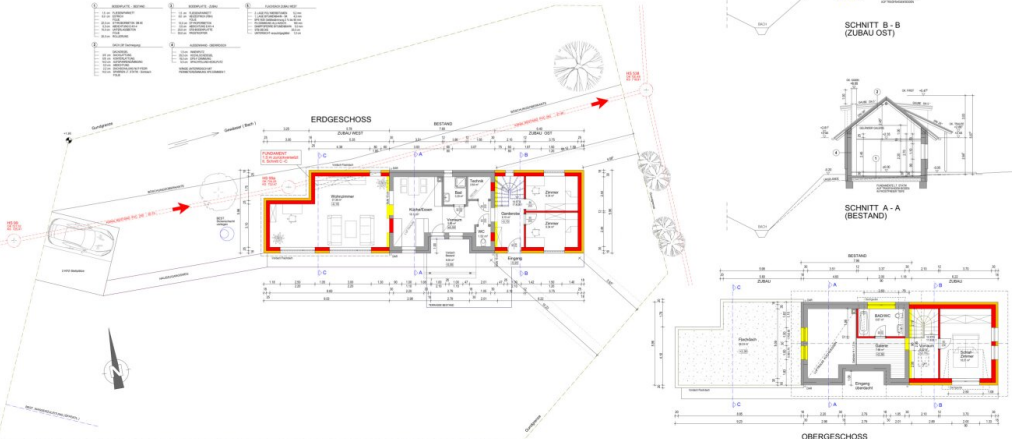






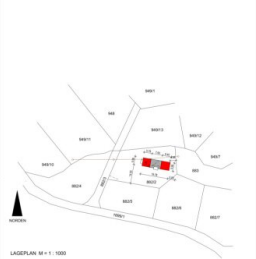
**BAUTEILAUFBAUTEN:**

BAUTEIL	BAUTEIL	BAUTEIL
1. Außenputz	2. Außenputz	3. Außenputz
4. Außenputz	5. Außenputz	6. Außenputz
7. Außenputz	8. Außenputz	9. Außenputz
10. Außenputz	11. Außenputz	12. Außenputz
13. Außenputz	14. Außenputz	15. Außenputz
16. Außenputz	17. Außenputz	18. Außenputz
19. Außenputz	20. Außenputz	21. Außenputz
22. Außenputz	23. Außenputz	24. Außenputz
25. Außenputz	26. Außenputz	27. Außenputz
28. Außenputz	29. Außenputz	30. Außenputz
31. Außenputz	32. Außenputz	33. Außenputz
34. Außenputz	35. Außenputz	36. Außenputz
37. Außenputz	38. Außenputz	39. Außenputz
40. Außenputz	41. Außenputz	42. Außenputz
43. Außenputz	44. Außenputz	45. Außenputz
46. Außenputz	47. Außenputz	48. Außenputz
49. Außenputz	50. Außenputz	51. Außenputz
52. Außenputz	53. Außenputz	54. Außenputz
55. Außenputz	56. Außenputz	57. Außenputz
58. Außenputz	59. Außenputz	60. Außenputz
61. Außenputz	62. Außenputz	63. Außenputz
64. Außenputz	65. Außenputz	66. Außenputz
67. Außenputz	68. Außenputz	69. Außenputz
70. Außenputz	71. Außenputz	72. Außenputz
73. Außenputz	74. Außenputz	75. Außenputz
76. Außenputz	77. Außenputz	78. Außenputz
79. Außenputz	80. Außenputz	81. Außenputz
82. Außenputz	83. Außenputz	84. Außenputz
85. Außenputz	86. Außenputz	87. Außenputz
88. Außenputz	89. Außenputz	90. Außenputz
91. Außenputz	92. Außenputz	93. Außenputz
94. Außenputz	95. Außenputz	96. Außenputz
97. Außenputz	98. Außenputz	99. Außenputz
100. Außenputz	101. Außenputz	102. Außenputz
103. Außenputz	104. Außenputz	105. Außenputz
106. Außenputz	107. Außenputz	108. Außenputz
109. Außenputz	110. Außenputz	111. Außenputz
112. Außenputz	113. Außenputz	114. Außenputz
115. Außenputz	116. Außenputz	117. Außenputz
118. Außenputz	119. Außenputz	120. Außenputz
121. Außenputz	122. Außenputz	123. Außenputz
124. Außenputz	125. Außenputz	126. Außenputz
127. Außenputz	128. Außenputz	129. Außenputz
130. Außenputz	131. Außenputz	132. Außenputz
133. Außenputz	134. Außenputz	135. Außenputz
136. Außenputz	137. Außenputz	138. Außenputz
139. Außenputz	140. Außenputz	141. Außenputz
142. Außenputz	143. Außenputz	144. Außenputz
145. Außenputz	146. Außenputz	147. Außenputz
148. Außenputz	149. Außenputz	150. Außenputz
151. Außenputz	152. Außenputz	153. Außenputz
154. Außenputz	155. Außenputz	156. Außenputz
157. Außenputz	158. Außenputz	159. Außenputz
160. Außenputz	161. Außenputz	162. Außenputz
163. Außenputz	164. Außenputz	165. Außenputz
166. Außenputz	167. Außenputz	168. Außenputz
169. Außenputz	170. Außenputz	171. Außenputz
172. Außenputz	173. Außenputz	174. Außenputz
175. Außenputz	176. Außenputz	177. Außenputz
178. Außenputz	179. Außenputz	180. Außenputz
181. Außenputz	182. Außenputz	183. Außenputz
184. Außenputz	185. Außenputz	186. Außenputz
187. Außenputz	188. Außenputz	189. Außenputz
190. Außenputz	191. Außenputz	192. Außenputz
193. Außenputz	194. Außenputz	195. Außenputz
196. Außenputz	197. Außenputz	198. Außenputz
199. Außenputz	200. Außenputz	201. Außenputz
202. Außenputz	203. Außenputz	204. Außenputz
205. Außenputz	206. Außenputz	207. Außenputz
208. Außenputz	209. Außenputz	210. Außenputz
211. Außenputz	212. Außenputz	213. Außenputz
214. Außenputz	215. Außenputz	216. Außenputz
217. Außenputz	218. Außenputz	219. Außenputz
220. Außenputz	221. Außenputz	222. Außenputz
223. Außenputz	224. Außenputz	225. Außenputz
226. Außenputz	227. Außenputz	228. Außenputz
229. Außenputz	230. Außenputz	231. Außenputz
232. Außenputz	233. Außenputz	234. Außenputz
235. Außenputz	236. Außenputz	237. Außenputz
238. Außenputz	239. Außenputz	240. Außenputz
241. Außenputz	242. Außenputz	243. Außenputz
244. Außenputz	245. Außenputz	246. Außenputz
247. Außenputz	248. Außenputz	249. Außenputz
250. Außenputz	251. Außenputz	252. Außenputz
253. Außenputz	254. Außenputz	255. Außenputz
256. Außenputz	257. Außenputz	258. Außenputz
259. Außenputz	260. Außenputz	261. Außenputz
262. Außenputz	263. Außenputz	264. Außenputz
265. Außenputz	266. Außenputz	267. Außenputz
268. Außenputz	269. Außenputz	270. Außenputz
271. Außenputz	272. Außenputz	273. Außenputz
274. Außenputz	275. Außenputz	276. Außenputz
277. Außenputz	278. Außenputz	279. Außenputz
280. Außenputz	281. Außenputz	282. Außenputz
283. Außenputz	284. Außenputz	285. Außenputz
286. Außenputz	287. Außenputz	288. Außenputz
289. Außenputz	290. Außenputz	291. Außenputz
292. Außenputz	293. Außenputz	294. Außenputz
295. Außenputz	296. Außenputz	297. Außenputz
298. Außenputz	299. Außenputz	300. Außenputz



Nepflichtige Nachweise sind durch die Angabe der Bauteileigenschaften auf dem Grundriss E-Z 308 Gemeindefreier im Mühkreis

Teil	Werkstoff	Werkstoffklasse	Werkstoffbeschreibung	Dichte	Wärmeleitfähigkeit
B001	100	100	100	100	100
B002	100	100	100	100	100
B003	100	100	100	100	100
B004	100	100	100	100	100
B005	100	100	100	100	100
B006	100	100	100	100	100
B007	100	100	100	100	100
B008	100	100	100	100	100
B009	100	100	100	100	100
B010	100	100	100	100	100



**EINREICHPLAN**

<p>Bauverfasser: Kerstin Greching Bergfeld 11 4204 Rechenau im Mühkreis</p>	<p>Grundbesitzgeigentümer: Kerstin Greching Bergfeld 11 4204 Rechenau im Mühkreis</p>
<p>Planungsphase: Grundrissentwurf</p>	<p>Bauhöhe (Dachansatz):</p>
<p>Bauweise: Ein- und Zweigeschossige Wohnhäuser</p>	<p>Technische Daten:</p>
<p>Legende:</p> <ul style="list-style-type: none"> <li>Grün: Grün</li> <li>Blau: Wasser</li> <li>Rot: Mauerwerk</li> <li>Orange: Holz</li> <li>Gelb: Stahl</li> <li>Grün: Beton</li> <li>Blau: Asphalt</li> <li>Rot: Kies</li> <li>Orange: Kies</li> <li>Grün: Kies</li> </ul>	<p>Projekt: E-Z 308 KG - 4043</p>
<p>Bauherr: Kerstin Greching 4204 Rechenau im Müh. - Bergfeld 11</p>	<p>Bauausführung: Zubau Wohnhaus in 4204 Rechenau im Müh. - Bergfeld 11</p>
<p>Planung: Grundrisse, Ansichten, Schnitt Lageplan m 1: 500</p>	<p>Maßstab: M 1: 100</p>



## Objektbeschreibung

Dieses schicke Einfamilienhäuschen befindet sich in einer ruhigen und idyllischen Lage in Reichenau. Erbaut im Jahr 2021, besticht es durch eine liebevolle Gestaltung und den Einsatz hochwertiger Designermaterialien.

Das Haus bietet eine hochwertige Ausstattung, einschließlich vieler erstklassiger Küchengeräte, die das Kochen zum Vergnügen machen. Die durchdachte Einrichtung und die luxuriösen Details sorgen für ein elegantes und komfortables Wohnambiente.

Ein besonderes Highlight ist der idyllische Bach, der durch das Grundstück verläuft und für eine einzigartige, naturnahe Atmosphäre sorgt.

Dank der großen Photovoltaikanlage mit zusätzlichem Speicher ist das Haus nahezu energieautark und bietet somit nicht nur einen nachhaltigen, sondern auch einen wirtschaftlichen Vorteil.

Mit seiner optimalen Raumaufteilung eignet sich dieses charmante Eigenheim besonders für Paare oder eine kleine Familie. Hier bietet sich eine ideale Gelegenheit, ein stilvolles Zuhause in ruhiger Umgebung und mit äußerst geringen Betriebskosten zu erwerben.

Genießen Sie die perfekte Kombination aus modernem Wohnkomfort und naturnaher Lage – ein wahres Schmuckstück, das zum Wohlfühlen einlädt.

Weitere schöne Immobilien finden Sie bei uns auf der Homepage:

<https://www.penzimmobilien.at>

### Infrastruktur / Entfernungen

#### **Gesundheit**

Arzt <1.500m

Apotheke <7.500m

#### **Kinder & Schulen**

Schule <1.000m

Kindergarten <1.000m

#### **Nahversorgung**

Supermarkt <1.500m

Bäckerei <5.000m

#### **Sonstige**



Bank <1.500m  
Geldautomat <1.500m  
Post <5.000m  
Polizei <5.000m

**Verkehr**

Bus <500m  
Flughafen <7.500m

Angaben Entfernung Luftlinie / Quelle: OpenStreetMap