

Neue 2-Zimmer Gartenwohnung in Freilassing!



Objektnummer: 5594/944

**Eine Immobilie von Viktoria-Haus Immobilien - und
Bauträgergesellschaft mbH**

Zahlen, Daten, Fakten

Art:	Wohnung - Erdgeschoß
Land:	Deutschland
PLZ/Ort:	83395 Freilassing
Zustand:	Erstbezug
Alter:	Neubau
Wohnfläche:	54,47 m ²
Zimmer:	2
Bäder:	1
WC:	1
Terrassen:	1
Garten:	19,00 m ²
Keller:	3,34 m ²
Kaufpreis:	338.000,00 €

Ihr Ansprechpartner

Viktoria Wohnbau Vertrieb

Viktoria Wohnbau GmbH
Walsersstraße 8
5071 Wals-Siezenheim

T +43 662 85 16 00-23

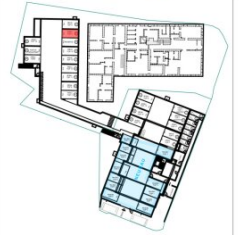
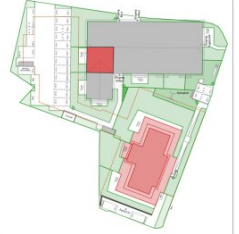
Gerne stehe ich Ihnen für weitere Informationen oder einen Besichtigungstermin zur Verfügung.







RIESCHENWIRT ANNO 1350



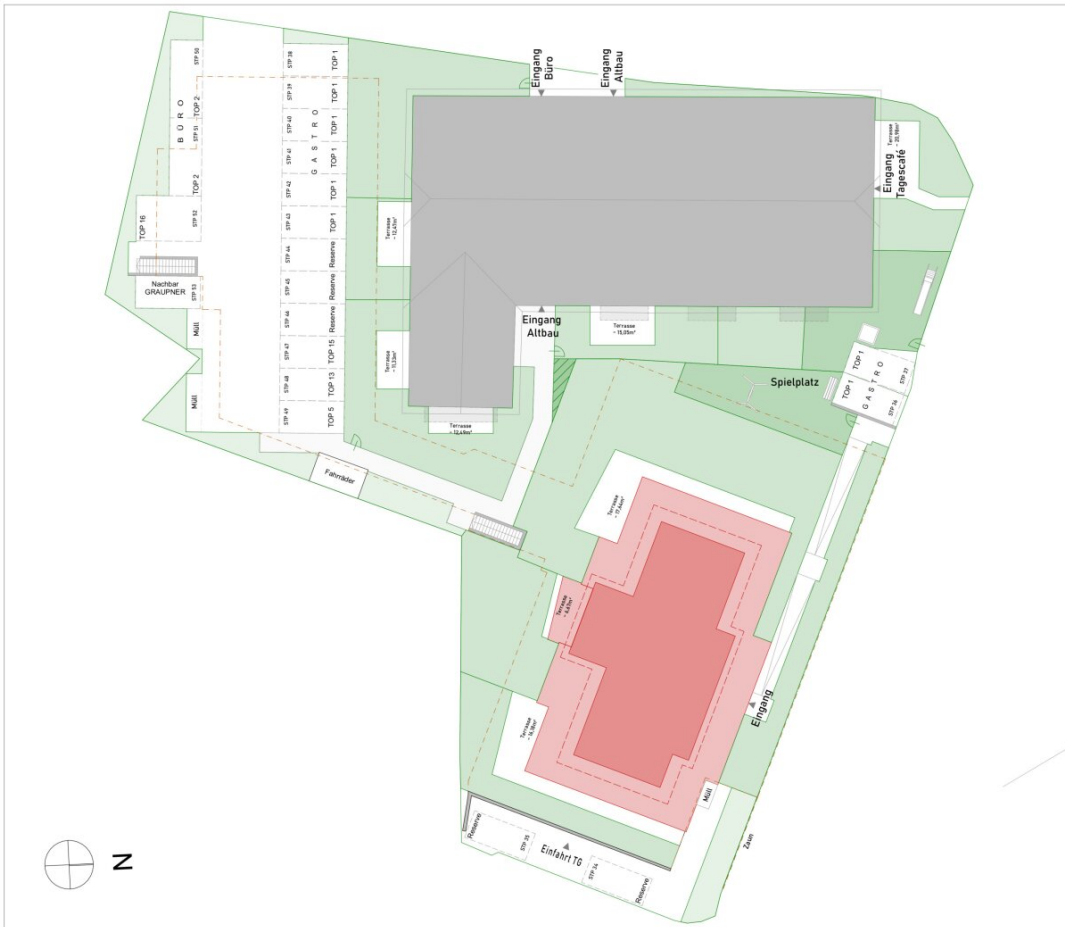
KV - PLAN

Top 4

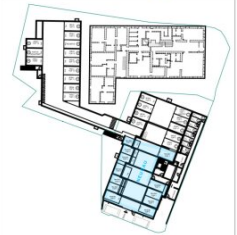
Mafstab	Datum	Plannummer
1:50	15.11.2024	01



Viktoria Wohnbaugesellschaft mbH
 Kaiserstraße 8 A-5071 Wels-Eisenwirth | Salzburg
 Tel. +43 (0) 662 85 16 00-23 Fax. +43 (0) 662 85 16 00-15
 wohnbau@viktoria-wohnbau.at www.viktoria-wohnbau.at



RIESCHENWIRT ANNO 1350



KV - PLAN

Lageplan - Stellplätze

Maßstab	Datum	Plannummer
1:250	05.11.2024	01



Viktoria Wohnbaugesellschaft mbH
 Wagramer Str. 1 A-5071 Winkl-Eisenbrunn | Salzburg
 Tel. +43 (0) 662 85 16 00-23 Fax. +43 (0) 662 85 16 00-15
 vkt@vkt.vkt-wohnbau.at www.vkt-wohnbau.at



RIESCHENWIRT ANNO 1350

KV - PLAN

Tiefgarage - Stellplätze

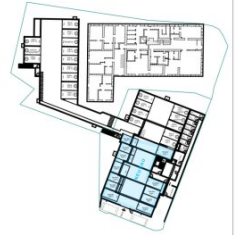
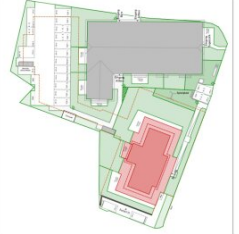
Maßstab	Datum	Plannummer
1:250	05.11.2024	02

Viktorias
WOHNBAU

Viktorias Wohnbaugesellschaft mbH
Hauptstraße 8 A-5071 Wels-Eisenstein | Salzburg
Tel. +43 (0) 662 85 16 00-23 Fax. +43 (0) 662 85 16 00-15
www@viktorias-wohnbau.at www.viktorias-wohnbau.at



RIESCHENWIRT ANNO 1350



KV - PLAN

Übersicht Abstellräume

Maßstab	Datum	Plannummer
1:150	15.11.2024	03



Viktoria Wohnbaugesellschaft mbH
 Hauptstraße 8 A-5071 Wels-Eisenwirth | Salzburg
 Tel. +43 (0) 662 85 16 00-23 Fax. +43 (0) 662 85 16 00-15
 wohnbau@viktoria-wohnbau.at www.viktoria-wohnbau.at

Objektbeschreibung

Mit viel Liebe, Einfühlungsvermögen und Leidenschaft wurde der älteste unter Denkmalschutz stehende Gasthof von Freilassing in ein innovatives Wohn- und Gewerbegebäude verwandelt, in dem 15 moderne Eigentumswohnungen und ein Büro Platz finden.

Rieschen - ANNO 1350 -

- 2-Zi. Wohnung mit ca. 54,47 m² (lt. Wfl. Verordnung)
- Terrasse mit ca. 14,78 m² und ca. 19 m² Garten
- 1 Tiefgaragenstellplatz
- Eines der letzten denkmalgeschützten Gebäude in Freilassing
- Schöne, zeitgemäße Grundrisse, stilsichere Details und hochwertige Materialien
- Gediegene Ausstattung abgestimmt auf das historische Ambiente
- Komfortable Aufzugsanlage
- Neue moderne aber auch denkmalschutzgerechte Holzkastenfenster
- Bewohnerfreundliche Tiefgarage
- Exklusive Fliesenbeläge und Parkettböden
- Fußbodenheizung
- Zeitgemäße und stilsichere Sanitärausstattung

- Das Objekt ist als Einzelbaudenkmal in der bayerischen Denkmalliste eingetragen.
- Bezug nach Vereinbarung!

Infrastruktur / Entfernungen

Gesundheit

Arzt <1.000m
Apotheke <1.000m
Klinik <5.500m
Krankenhaus <500m

Kinder & Schulen

Schule <500m
Kindergarten <500m
Universität <5.000m
Höhere Schule <5.500m

Nahversorgung

Supermarkt <500m
Bäckerei <1.000m
Einkaufszentrum <3.000m

Sonstige

Bank <1.000m
Geldautomat <1.000m
Polizei <1.000m
Post <2.500m

Verkehr

Bus <500m
Bahnhof <1.500m
Autobahnanschluss <3.500m
Flughafen <6.000m

Angaben Entfernung Luftlinie / Quelle: OpenStreetMap