

## **Langzeitmiete von Einheiten/ Räumen einer Industriehalle mit extrem tragfähigen Böden**



**Objektnummer: 264**  
**Eine Immobilie von Ildiko Pari**

## Zahlen, Daten, Fakten

Adresse	Linke Bahnzeile
Art:	Halle / Lager / Produktion
Land:	Österreich
PLZ/Ort:	2442 Unterwaltersdorf
Baujahr:	2024
Zustand:	Erstbezug
Alter:	Neubau
Nutzfläche:	150,00 m <sup>2</sup>
Lagerfläche:	2.000,00 m <sup>2</sup>
Zimmer:	1
Heizwärmebedarf:	B 56,00 kWh / m <sup>2</sup> * a
Kaltmiete (netto)	1.500,00 €
Kaltmiete	1.500,00 €
Miete / m <sup>2</sup>	10,00 €
Provisionsangabe:	

3 Monatsmieten zzgl. 20% USt.

## Ihr Ansprechpartner



### Ildiko Pari

Immomaster Ildiko Pari  
Kirchengasse 9  
1070 Wien

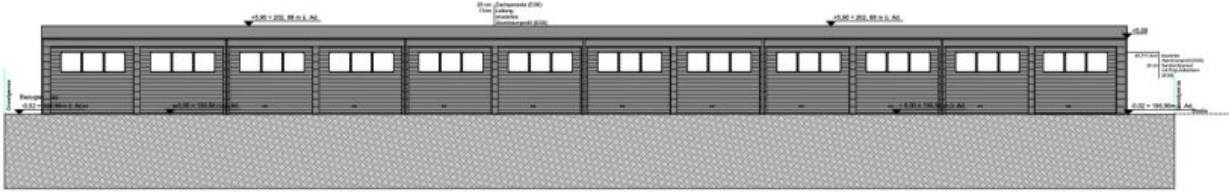
T +43 676 602 46 67



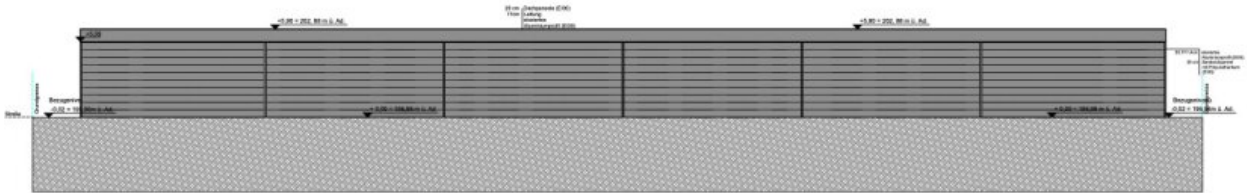




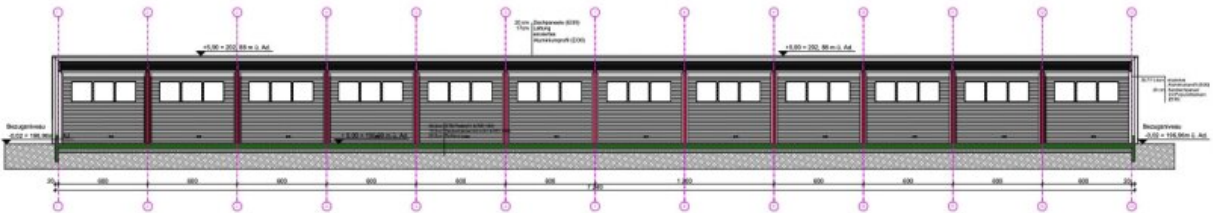
HÖHENPLAN M = 1 : 300

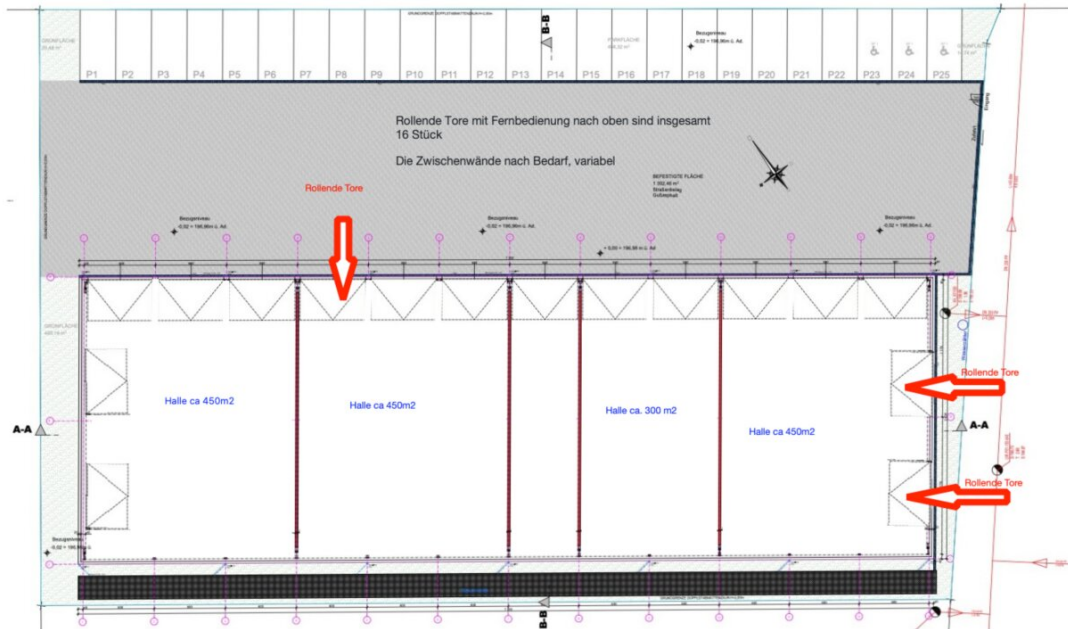


ANSICHT NORD M = 1 : 100



ANSICHT SÜD M = 1 : 100





IMMOMASTER  
Frau Ildiko PARI  
UID:ATU49651504

A-1070Wien,Kirchengasse 9.  
[office@immomaster.at](mailto:office@immomaster.at)  
Tel.:+43 676 6024667

Raiffeisen AG  
IBA:AT34 3225 0000 0403 6331  
BIC:RLNWATWWGTD

## Objektbeschreibung

Zur Langzeitmiete stehen Räume in einer Industriehalle mit **extrem tragfähigen Böden** zur Verfügung! **Ein Quadratmeter** der Halle ist für **10€** zu vermieten!

Die **kleinste Einheit** ist **150 m<sup>2</sup>** groß, je nach Bedarf können auch mehrere Einheiten gemietet werden.

**Jede Einheit** verfügt über über **Industriestromanschluss** sowie **Kanalisation** und **Wasserversorgung!**

Unsere Industriehalle bietet einen optimalen Rundumschutz für Ihre Waren, Produkte und Aktivitäten.

### Anwendungsbereiche:

- [Lager](#)
- [Logistik](#)
- [Werkstatt](#)
- [Produktionshallen](#)
- [Fahrzeughallen](#)
- Ausstellungs- & Verkaufshallen

### LAGERHALLEN:

**3x 450m<sup>2</sup> Einheiten =1350 m<sup>2</sup> welche noch weiter aufteilbar sind**

**1x 300m<sup>2</sup> Einheiten m<sup>2</sup>**

**1x150m<sup>2</sup>**



**Summe: 1800 m<sup>2</sup>**

Wir bieten zur Miete einfach miteinander verbindbare Flächen an, bei denen jede Einheit über eine separate Strom-, Abwasser- und Wasserversorgung verfügt.

Für Fragen und Besichtigungen stehen wir Ihnen gerne zur Verfügung!

**Frau Ildiko PARI, MSc. Tel: 0676/6024667, E-Mail: [ip@immomaster.at](mailto:ip@immomaster.at)**

Bitte beachten Sie, dass wir aufgrund der Nachweispflicht gegenüber dem Eigentümer nur Anfragen mit vollständiger Angabe der Anschrift und Angaben zur Person (Vor- und Nachname, Wohnadresse, Telefonnummer, E-Mail-Adresse) bearbeiten können.

Es wird darauf hingewiesen, dass die angeführten Daten ausschließlich auf Informationen des Verkäufers oder Dritter (z.B. Behörden) beruhen, so daß für die Richtigkeit keine Gewähr übernommen werden kann!

**Mehr Objekte finden Sie auf [www.immomaster.at](http://www.immomaster.at)!**

**Möchten Sie eine Bewertung Ihrer Immobilie?**

**Sie wollen Ihr Haus, Ihr Grundstück oder Ihre Wohnung verkaufen oder vermieten?**

**Anfragen bitte an: [office@immomaster.at](mailto:office@immomaster.at)**

Aufgrund der seit 2014 geltenden EU-Richtlinien zum Fernabsatz- und Auswärtsgeschäfte-Gesetz können Objekt-Unterlagen erst nach Ihrer Bestätigung, daß Sie unser Tätigwerden als Immobilienvermittler wünschen und über Ihre Rücktrittsrechte aufgeklärt wurden, zugesendet werden. Sie erhalten daher eine E-Mail, in der Sie diese Punkte bestätigen müssen. Danach werden Ihnen die Detailunterlagen zum Objekt übermittelt.

Es entstehen durch diese Bestätigung keinerlei Kosten. Der Anspruch auf Provision in der Höhe von 3% des Kaufpreises zzgl. Umsatzsteuer entsteht mit der Rechtswirksamkeit des vermittelten Geschäfts.

**Noch nichts gefunden? Wir informieren Sie über geeignete Immobilienangebote noch vor allen anderen.**

Legen Sie jetzt Ihren individuellen Suchagenten unter folgendem Link an. Wir schicken Ihnen

passende Immobilien exklusiv vorab zu.

[Suchagent anlegen](https://immomaster-ildiko-pari.service.immo/registrieren/de) - <https://immomaster-ildiko-pari.service.immo/registrieren/de>

Wir weisen darauf hin, dass zwischen dem Vermittler und dem zu vermittelnden Dritten ein familiäres oder wirtschaftliches Naheverhältnis besteht.

Der Vermittler ist als Doppelmakler tätig.

## **Infrastruktur / Entfernungen**

### **Gesundheit**

Arzt <500m

Apotheke <500m

Klinik <8.750m

### **Kinder & Schulen**

Kindergarten <750m

Schule <750m

### **Nahversorgung**

Supermarkt <500m

Bäckerei <2.500m

### **Sonstige**

Bank <2.500m

Geldautomat <2.500m

Post <500m

Polizei <2.000m

### **Verkehr**

Bus <250m

Bahnhof <500m

Autobahnanschluss <4.750m

Angaben Entfernung Luftlinie / Quelle: OpenStreetMap