

++Wohnen wo andere Urlaub machen, der Bungalow am See in Hövej++



Objektnummer: 7954

Eine Immobilie von Grabner Immobilien GmbH

Zahlen, Daten, Fakten

Art:	Haus - Bungalow
Land:	Ungarn
PLZ/Ort:	9361 Hövej
Baujahr:	2008
Zustand:	Neuwertig
Alter:	Neubau
Wohnfläche:	100,00 m ²
Zimmer:	3
Bäder:	1
WC:	1
Terrassen:	1
Stellplätze:	4
Garten:	1.000,00 m ²
Kaufpreis:	259.000,00 €
Provisionsangabe:	

3% des Kaufpreises zzgl. 20% USt.

Ihr Ansprechpartner



Paul Kneisz

Grabner Immobilien
Roseggergasse 8
7350 Oberpullendorf

T +43 660 38 17 517















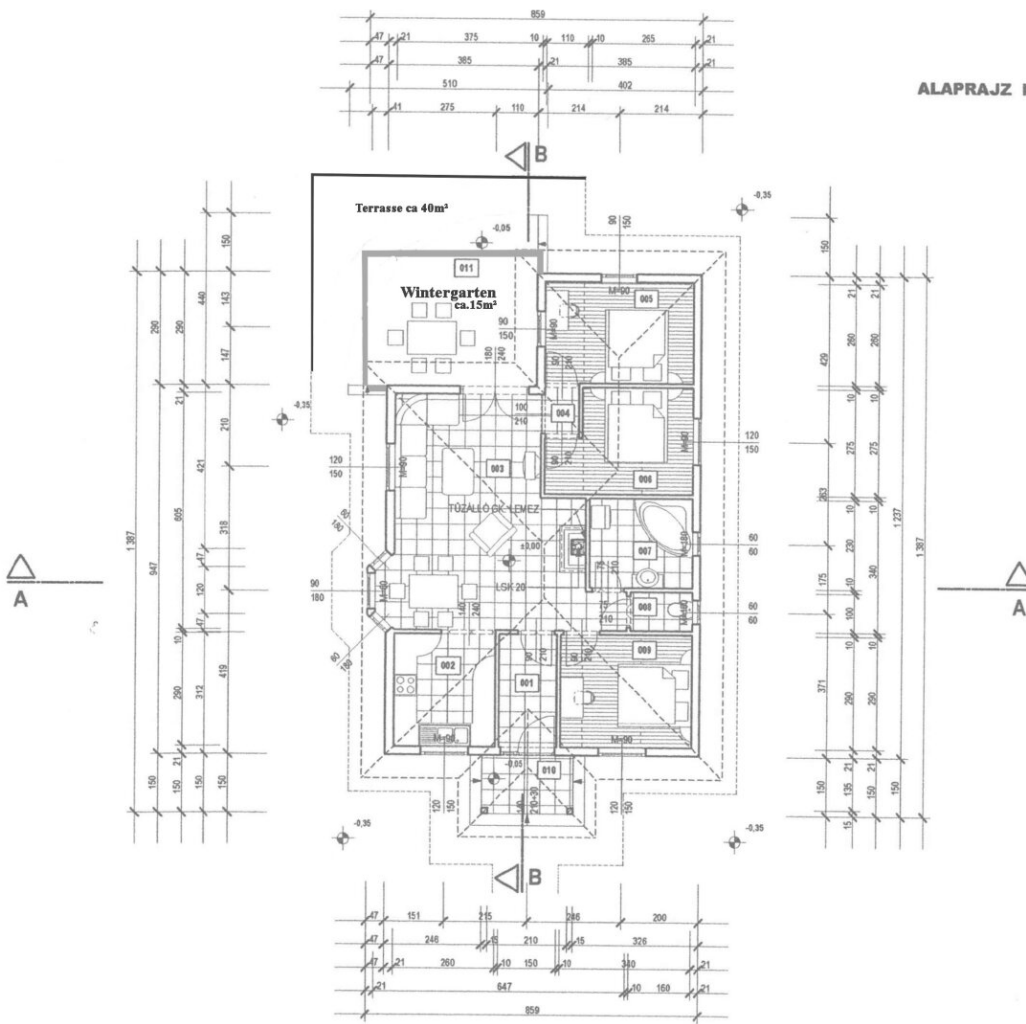




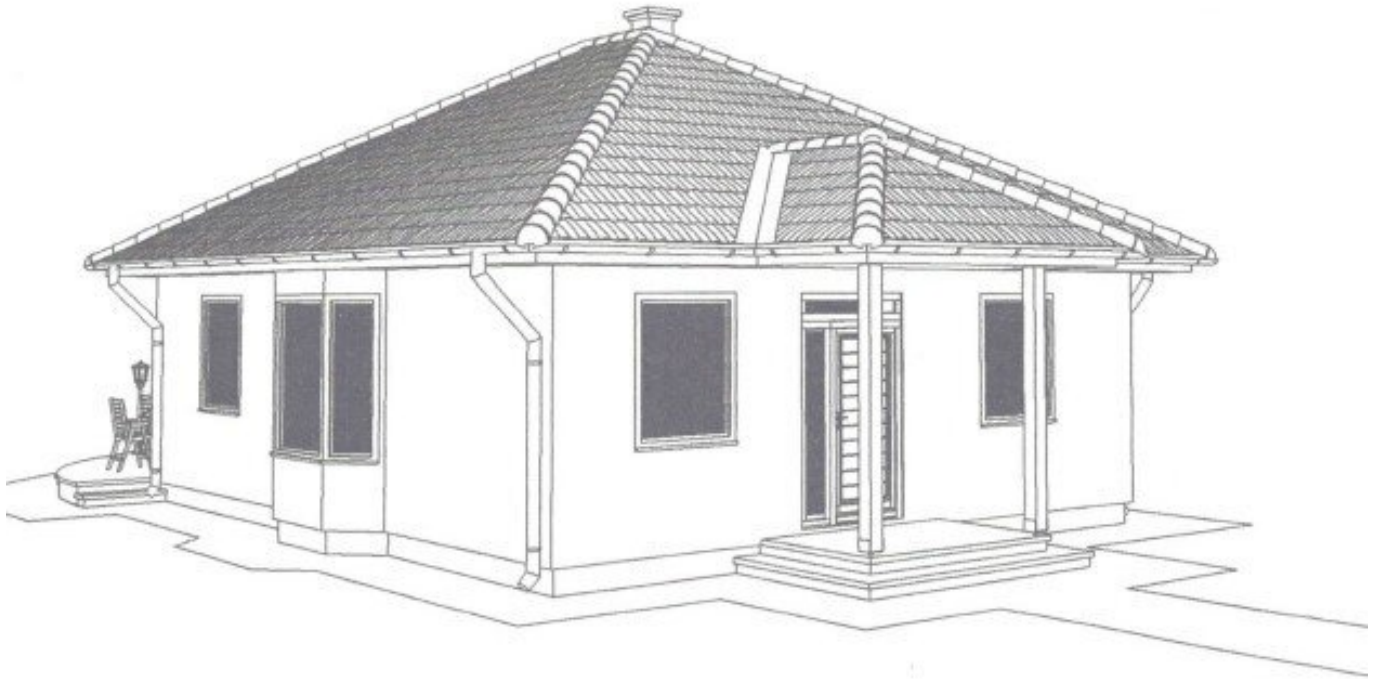


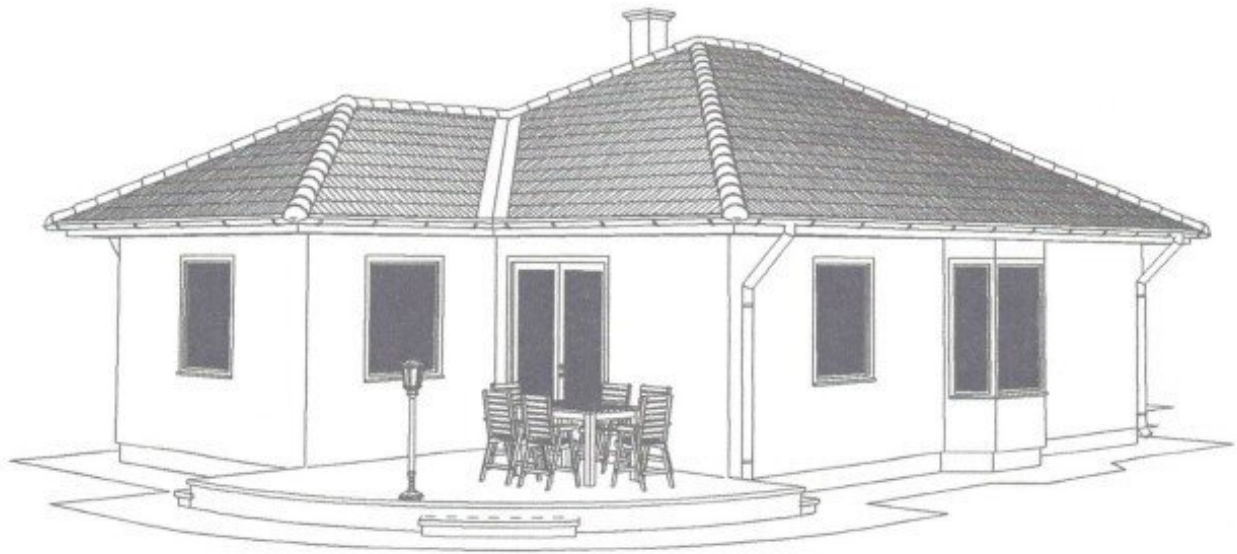


ALAPRAJZ M=1:100



A HELYSÉGEK		
JELE	MEGNEVEZÉSE	PAJZSÜRKÖLATA
001	SZÉLFŐDŐ	LAP BURKOLAT
002	KÖNNYA	LAP BURKOLAT
003	ÉTKÖZ- MAPPALI	LAP BURKOLAT
004	EL- TER	LAP BURKOLAT
005	HÁLÓSZOBA	LAMINÁT PARKETTA
006	HÁLÓSZOBA	LAMINÁT PARKETTA
007	FÖRD- SZOBA	LAP BURKOLAT
008	WC	LAP BURKOLAT
009	HÁLÓSZOBA	LAMINÁT PARKETTA
FÖLDGÉNYI HASZNOS ALAPTERÜLET:		
010		GRES LAP BURKOLAT
011	TERASZ	GRES LAP BURKOLAT





VÁLTOZÁSI VÁZRAJZ

A 190/190 helyrajzi számú földrészleten lévő épület feltüntetéséhez

Méretarány: 1:1000

Szelvénytípus: 62-141-22



Változás előtt							Változás után							
Helyrajzi szám	Alrészlet		Min.o.	Terület		AK	Helyrajzi szám	Alrészlet		Min.o.	Terület		AK	Jegyzet
	jel	műv. ág		ha	m ²			jel	műv. ág		ha	m ²		
1	2	3	4	5	6	7	8	9	10	11	12	13	14	15
190/190	—	Kivett beépítetlen terület	—	—	1208	—	190/190	—	Kivett lakóház udvar	—	—	1208	—	—

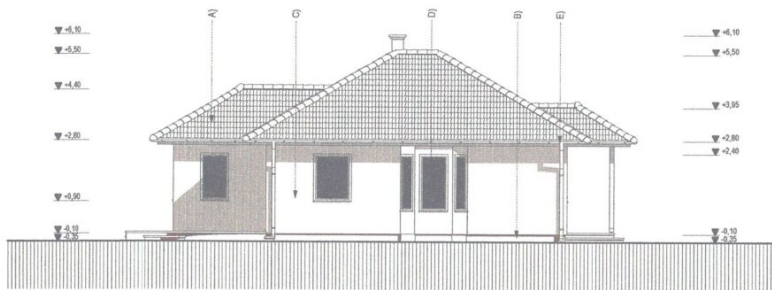
Előzetesen térképezve.

HOMLOKZATOK M=1:100

KELETI HOMLOKZAT



DÉLI HOMLOKZAT



HOMLOKZATI ANYAGOK

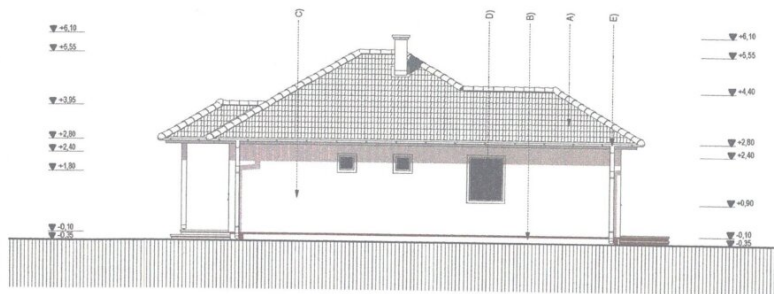
- A) NATÚR SZÍNŰ ÉGETETT AGYAGCSERÉP
- B) BAUMIT LÁBAZATI MOZAIK VAKOLAT (S8), SIMÍTOTT KIVITELBEN
- C) VILÁGOSÁRGA, BAUMIT HOMLOKZATI VAKOLAT (GELB 209), DÖRZSÖLT KIVITELBEN
- D) FEHÉR SZÍNŰ, TÍPUSMÉRŐ HŐSZIGETELT ÖVEGEZÉSŐ MŰANYAG TOK ÉS SZÁRNY-SZERKEZETŰ, KÜLSŐ NYÍLÁSZÁRÓK
- E) HORGANYZOTT ACÉLLEMEZ FÜGGŐ- ÉS LEFOLYÓERESZCSATORNA

HOMLOKZATOK M=1:100

NYUGATI HOMLOKZAT



ÉSZAKI HOMLOKZAT



HOMLOKZATI ANYAGOK

- A) NATÚR SZÍNŰ ÉGETETT AGYAGCSERÉP
- B) BAUMIT LÁBÁZATI MOZAIK VAKOLAT (S8), SIMÍTOTT KIVITELBEN
- C) VILÁGOS SÁRGA, BAUMIT HOMLOKZATI VAKOLAT (GELB 2G9), DÖRZSÖLT KIVITELBEN
- D) FEHÉR SZÍNŰ, TÍPUSMÉRETŰ HŐSZIGETELT ÖVEGEZÉSI MŰANYAG TOK ÉS SZÁRNY-SZERKEZETŰ, KÜLSŐ NYÍLÁSZÁROK
- E) HORGANYZOTT ACÉLLEMEZ FÜGGŐ- ÉS LEFOLYÓERESZSATORNA

VÁLTOZÁSI VÁZRAJZ

A 190/190 helyrajzi számú földrészleten lévő épület feltüntetéséhez

Méretarány: 1:1000

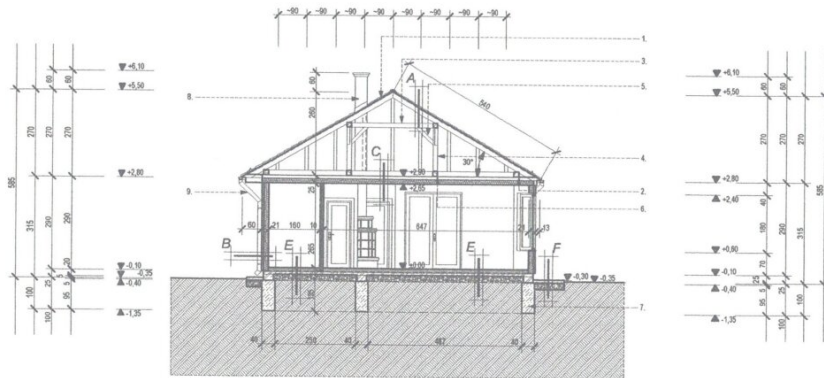
Szelvénytípus: 62-141-22



Változás előtt							Változás után							
Helyrajzi szám	Alrészlet		Min.o.	Terület		AK	Helyrajzi szám	Alrészlet		Min.o.	Terület		AK	Jegyzet
	jel	műv. ág		ha	m ²			jel	műv. ág		ha	m ²		
1	2	3	4	5	6	7	8	9	10	11	12	13	14	15
190/190	—	Kivett beépítetlen terület	—	—	1208	—	190/190	—	Kivett lakóház udvar	—	—	1208	—	—

Előzetesen térképezve.

A-A KERESZTMETSZET M=1:100



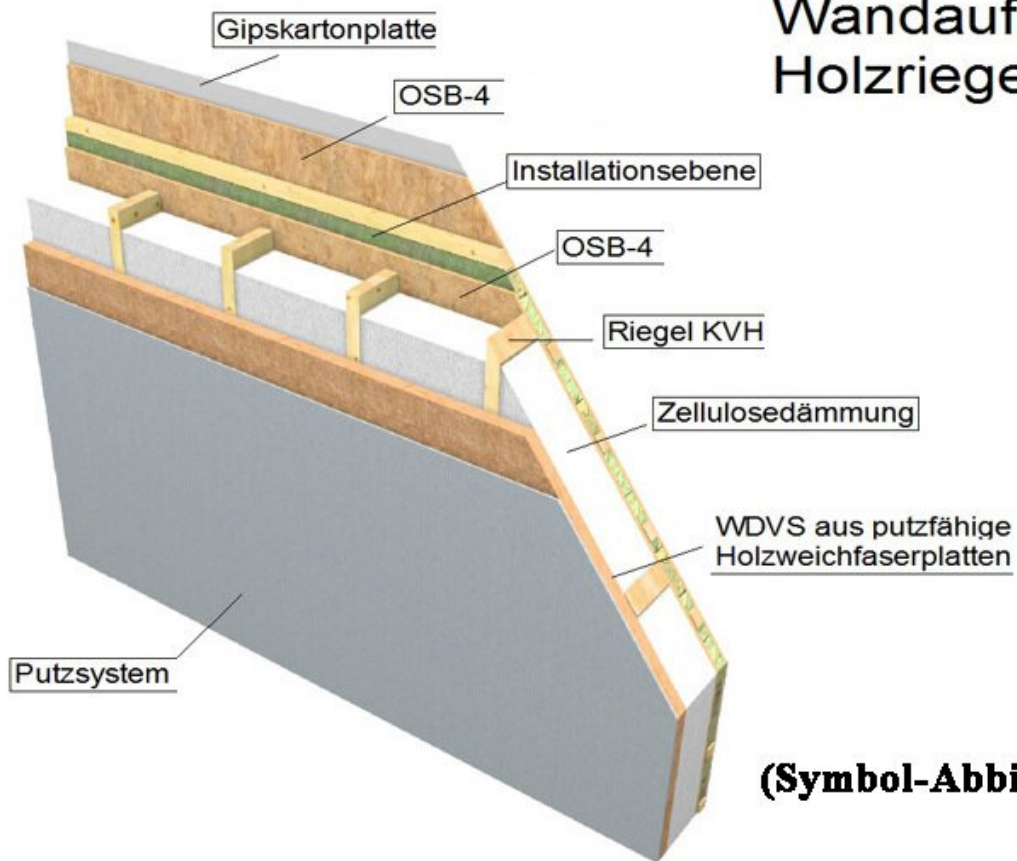
FELHASZN-LT ANYAGOK

1. SZARIFA 10/15
2. TALPISZELLEMEN 15/15
3. SZELLEMEN HOSZDORU 15/15
4. SZÉFOSZLOP 15/15
5. KAPORNAT 6/10
6. CSOKNA KÖTŐ GERENDA 15/15
7. BETON ALAPTEST C 16-13/1N
8. KÉMÉNYTEST
9. FÜGŐKERESZ CSATORNA

RÉTEGTERVEK

- | | | |
|---|---|--|
| <p>A
BRAMAC BETON CSEREP
LÉC 3,0 CM
ELLEN LÉC 2,5 CM
HÁLÓGERŐSÍTÉSÜ FÖLH 0,5 CM
SZARISZÓT 15 CM</p> <p>B
BAUMITH HÁVOKLAT 0,5 CM
BAUMITH HÁLLÓ + RAGASZTÓ 0,8 CM
EPS HOMLOKZATI HŐSZÓG 4 CM
RAGASZTÓ
CEMENTHOSZLAP 1,2 CM
FALVÁZ KÖZTÉ THERKOLIN HŐSZÓG 12 CM
P.E.T. FÖLH (PARAZÁRÓ RTG)
OSB LAP 1,2 CM
GIPSZKARTON 1,2 CM</p> <p>C
BETONNY LAP 2,4 CM
FAFÜGŐHÁZ KÖZTÉ THERKOLIN HŐSZÓG 25(15)CM
P.E.T. FÖLH (PARAZÁRÓ RTG)
GIPSZKARTON 1,2 CM</p> | <p>D
LAMINÁLT PARKETTA + F.L.C. 1,1 CM
ALJZAT BETON 6 CM
TECHNOLOGIAI SZIGETELÉS
LEPESÁLLÓ AUSTROTHERM HŐSZIGETELÉS 4 CM
1 RTG. BITUMENS VASTAGLEMEZ
TALAJNEVESSÉG ELLEN SZIGETELÉS
SZIGETELÉST TARTÓ VASALT BETON 10 CM
KAVCSÁZ 20 CM
TERMETT TALAJ</p> <p>E
MÁZÁS LAPBURKOLAT - RAGASZTÓ 1,5 CM
ALJZAT BETON 6 CM
TECHNOLOGIAI SZIGETELÉS
LEPESÁLLÓ AUSTROTHERM HŐSZIGETELÉS 4 CM
1 RTG. BITUMENS VASTAGLEMEZ
TALAJNEVESSÉG ELLEN SZIGETELÉS
SZIGETELÉST TARTÓ VASALT BETON 10 CM
KAVCSÁZ 20 CM
TERMETT TALAJ</p> | <p>F
JÁRDA BETON 10 CM
KAVCSÁZ 20 CM
TERMETT TALAJ</p> <p>G
CSÜSZDÁMENTES FÜGYŐLŐ LAPBURKOLAT 1 CM
F.L.C. RAGASZTÓ 1,5 CM
ALJZATBETON 6 CM
1 RTG. BITUMENS VASTAGLEMEZ
TALAJNEVESSÉG ELLEN SZIGETELÉS
SZIGETELÉST TARTÓ VASALT BETON 10 CM
KAVCSÁZ 20 CM
TERMETT TALAJ</p> |
|---|---|--|

Wandaufbau Holzriegelwand



(Symbol-Abbildung!)





Objektbeschreibung

++Wohnen wo andere Urlaub machen, der Bungalow am See in Hövej++

Dieses traumhafte Objekt bietet ausgezeichnete Gelegenheiten, sich den Traum von einer Zweit-Immobilie (**Hauptwohnsitz möglich**) beziehungsweise einer weiteren Immobilie endlich zu realisieren!

Ergreifen Sie die Chance und sichern Sie sich Ihre Ferienimmobilie direkt am Wasser mit **Eigengrund und direktem Seezugang inkl. Seeanteil!**

#Daten zum Objekt:

- Vorraum
- WC
- Bad mit Badewanne und Dusche
- Zimmer I
- Zimmer II
- Zimmer III
- Wohnzimmer
- Wintergarten
- Küche
- Terrasse
- Gartenhaus

#Technik:

Holzriegelbauweise, Heizung mittels Kachelofen und Klimasplitgerät!

Kunststoff-Fenster doppelt verglast, Alu Eingangstür!

#Kosten:

Gemeinschaftskosten inkl. Wasser und Müll ca.65,-

Strom nach Verbrauch ca. 35,-

Also ges. nur ca. 100,- pro Monat inkl. Versicherung!

#Lage:

Hövej liegt 3 km von der Autobahnabfahrt Kapuvar und ca. 25 km von der öst. Grenze Pamhagen.

Vom Grenzübergang Deutschkreuz sind es ca. 40 km. Angrenzend an den Seepark (**mit elektr.Boot und Angelmöglichkeit**) befindet sich ein 17.000 Hektar großer Wald mit ausgezeichneter Jagdmöglichkeit von Großwild.

<http://hovej.hu/index.php/kezdolap>

Oder der ANGELPARK BEREK (mit 3,5 ha, am selben Gelände) ist eine weitere Möglichkeit für eine aktive Erholung mit Freunden oder mit der Familie.

<https://www.berekhorgaszpark.hu/willkommen.html>

Ich könnte Ihnen nun noch sehr viel Details über dieses schöne Haus **mit Seeanteil** erzählen, jedoch kann Sie Ihr Gefühl am Besten vor Ort überzeugen!

Ich freue mich auf Ihre Nachricht, um einen gemeinsamen Besichtigungstermin zu vereinbaren.

Gerne stehe ich Ihnen auch abends und am Wochenende zur Verfügung.

Herzliche Grüße,

Paul Kneisz

[+43 \(0\) 660 3 817 517](tel:+4306603817517)

kneisz@grabner-immobilien.at

www.grabner-immobilien.at

Hinweis gemäß Energieausweisvorlagegesetz: Ein Energieausweis wurde vom Eigentümer bzw. Verkäufer, nach unserer Aufklärung über die generell geltende Vorlagepflicht, sowie Aufforderung zu seiner Erstellung noch nicht vorgelegt. Daher gilt zumindest eine dem Alter und der Art des Gebäudes entsprechende Gesamtenergieeffizienz als vereinbart. Wir übernehmen keinerlei Gewähr oder Haftung für die tatsächliche Energieeffizienz der angebotenen Immobilie.