

Sanierte 1,5-Zimmer-Wohnung in Trofaiach mieten



Objektnummer: 7278/42075

Eine Immobilie von STIWOG Immobilien GmbH

Zahlen, Daten, Fakten

Adresse	Pulverkolonie 13
Art:	Wohnung
Land:	Österreich
PLZ/Ort:	8793 Trofaiach
Zustand:	Teil_vollsanziert
Wohnfläche:	61,67 m ²
Zimmer:	1,50
Bäder:	1
WC:	1
Heizwärmebedarf:	E 184,00 kWh / m ² * a
Gesamtenergieeffizienzfaktor:	D 2,00
Gesamtmiete	653,74 €
Kaltmiete (netto)	308,42 €
Kaltmiete	582,92 €
Betriebskosten:	274,50 €
USt.:	70,82 €
Infos zu Preis:	

zzgl. eigene Stromanmeldung Heizkosten bereits in den Betriebskosten enthalten.

Provisionsangabe:

Gemäß Erstauftraggeberprinzip bezahlt der Abgeber die Provision.

Ihr Ansprechpartner



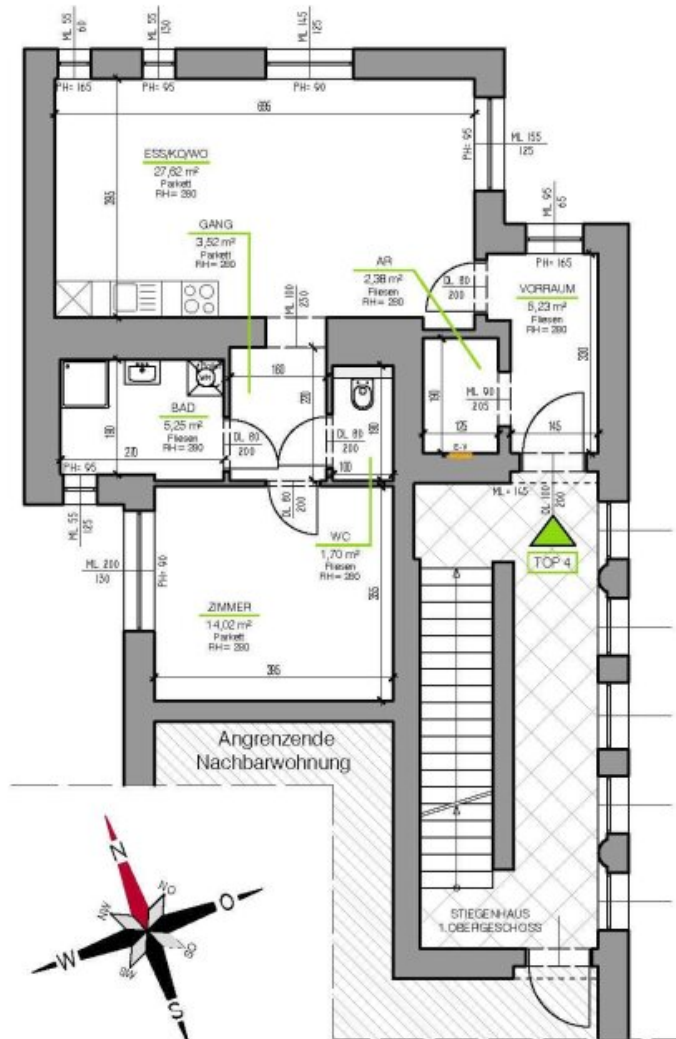
ImmobilienService Leoben







INNENHOF



FLÄCHEN Top 4:
Wohnen: 59,72m²

BESTANDSAUFNAHME WOHNUNG TOP 4
PULVERKOLONIE 13, 8793 TROFAIACH
GRAWE IMMOBILIENVERWALTUNGS GMBH

GRUNDRISS 1.OG
M 1:100
GEZ: AHM
DATUM: 08.02.2024



EBE PLANUNGS GMBH
Kärntnerstrasse 532/2/04
8054 Seiersberg-Pirka
Tel: +43 (0) 316/ 890 357
Fax: +43 (0) 316/ 890 357 - 15
www.ebe-planung.com

STIMOO
IMMOBILIEN-GMBH

Objektbeschreibung

Zur Vermietung gelangt diese liebe Wohnung im 1. Stock bestehend aus:

- Vorraum,
- Wohn-/Essküche,
- Schlafzimmer,
- Badezimmer mit Dusche und WM-Anschluss,
- WC,
- eigene Stromkosten,

Die Heizkosten sind bereits in den Betriebskosten enthalten!

.

Wir weisen darauf hin, dass zwischen dem Vermittler und dem zu vermittelnden Dritten ein wirtschaftliches Naheverhältnis mit gesellschaftlicher Verflechtung besteht.

Der Immobilienmakler erklärt, dass er – entgegen dem in der Immobilienwirtschaft üblichen Geschäftsgebrauch des Doppelmaklers – einseitig nur für den Vermieter tätig ist.

Infrastruktur / Entfernungen

Gesundheit

Arzt <200m

Apotheke <450m

Krankenhaus <7.650m

Kinder & Schulen

Schule <425m

Kindergarten <200m

Universität <7.750m
Höhere Schule <7.825m

Nahversorgung

Supermarkt <300m
Bäckerei <275m
Einkaufszentrum <8.175m

Sonstige

Geldautomat <275m
Bank <275m
Post <300m
Polizei <425m

Verkehr

Bus <100m
Autobahnanschluss <6.100m
Bahnhof <7.050m
Flughafen <5.750m

Angaben Entfernung Luftlinie / Quelle: OpenStreetMap