

## großes teilbares Grundstück



Ansicht Grundstück

**Objektnummer: 7882/6142**

**Eine Immobilie von BIT Immobilien Handelsg.m.b.H.**

## Zahlen, Daten, Fakten

<b>Art:</b>	Grundstück - Baugrund Eigenheim
<b>Land:</b>	Österreich
<b>PLZ/Ort:</b>	7064 Oslip
<b>Kaufpreis:</b>	299.000,00 €
<b>Provisionsangabe:</b>	

3% des Kaufpreises zzgl. 20% USt.

## Ihr Ansprechpartner

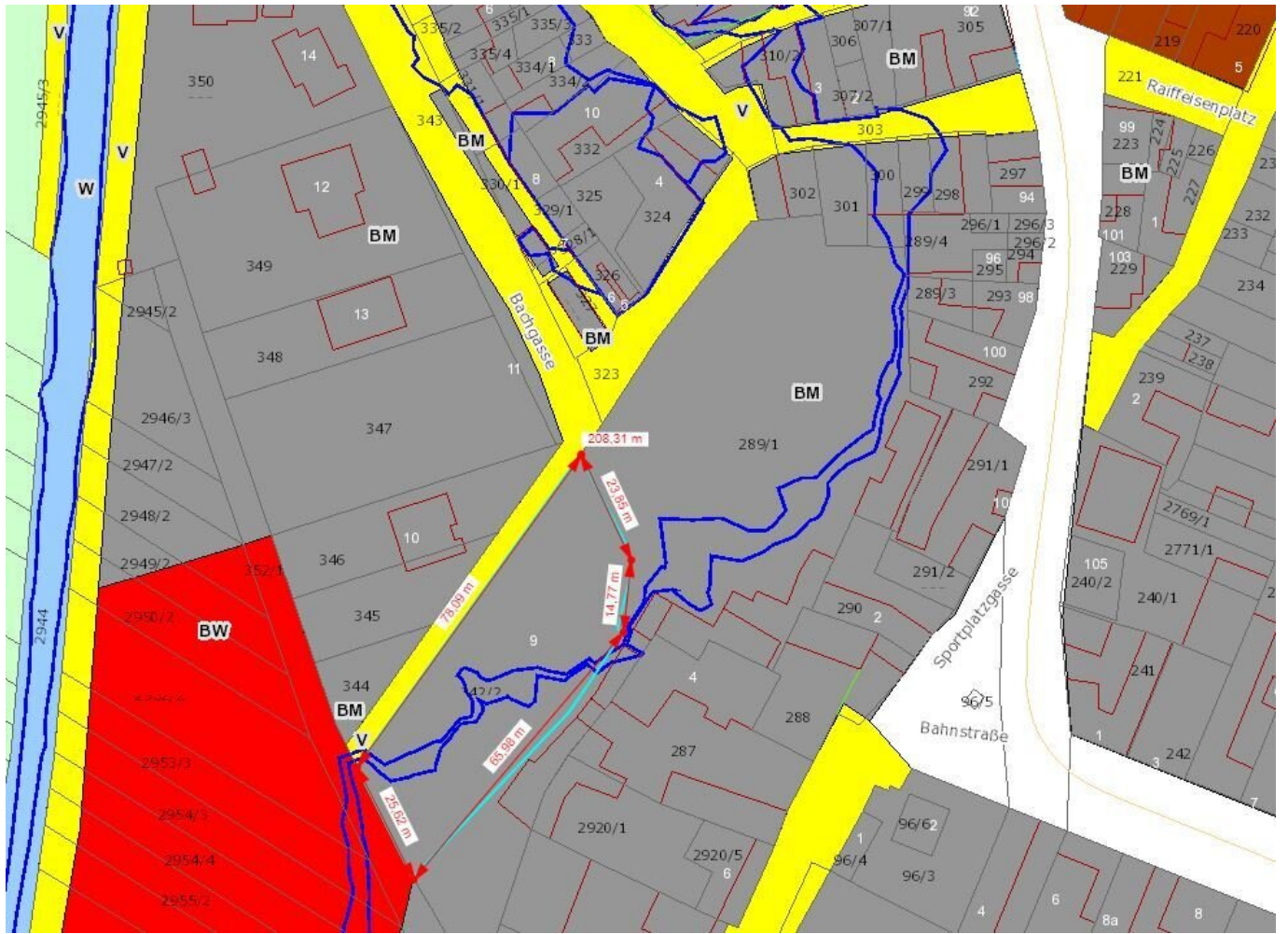
**Brigitte KIRCHMAYER**

BIT Immobilien Handelsg.m.b.H.  
Hauptplatz 10-11  
2460 Bruck/Leitha

T +43 2162 64764  
H + 43 676 435 45 97

Gerne stehe ich Ihnen für weitere Informationen oder einen Besichtigungstermin zur Verfügung.





# Objektbeschreibung

Gelegenheit für Anleger oder Projektentwickler!

Das große Grundstück ist durch seine Konfiguration sehr leicht auf 3 Grundstücke teilbar.

Es befindet sich am südwestlichen Ortsrand von Oslip und ist stark bewachsen. Ein ca. 50m<sup>2</sup> großes Abbruchobjekt, in sehr einfacher Bauqualität, steht auf dem Grundstück.

- Ausmass derzeit : ca. 78m Grundstücksbreite und ca. 27m Grundstückstiefe
- Erschließung: Strom-, Wasser- und Kanalanschluss auf dem Grundstück vorhanden
- KEIN Bauzwang

Die Gemeinde Oslip erarbeitet derzeit einen neuen Bebauungsplan und hat eine Bausperre bis März 2025 erlassen.

Bereits festgelegt wurde, dass vor Teilung des Grundstückes eine Fläche von 236m<sup>2</sup> an die Gemeinde abzutreten ist, um die Fahrbahn zu verbreitern und einen Gehsteig zu errichten. Somit verbleibt eine Fläche von ca. 1.890m<sup>2</sup> mit der Widmung Bauland-Mischgebiet.

Oslip liegt nur 10 km von Eisenstadt entfernt zwischen dem Neusiedlersee und dem Leithagebirge, direkt neben der Festspielgemeinde St. Margarethen. Die Infrastruktur ist gut ausgebaut. Eine direkte Busverbindung fährt nach Eisenstadt, eine Bahnanbindung ist in 3 km erreichbar. Einkaufsmöglichkeiten, Kindergarten und Volksschule sind in Oslip vorhanden. Bitte beachten Sie, dass wir aufgrund der Nachweispflicht gegenüber dem Eigentümer nur Anfragen mit Angabe Ihrer Kontaktdaten (Name und Telefonnummer) bearbeiten können.

Im Falle einer erfolgreichen Vermittlung erlauben wir uns eine Vermittlungsprovision in der gesetzlichen Höhe in Rechnung zu stellen.

Der endgültige Kaufpreis kann, abhängig von der jeweiligen Nachfrage unter, aber auch über dem von uns angegebenen Preis liegen. Die Annahme eines Angebotes und damit das Zustandekommen des Verkaufes erfolgt ausschließlich durch den Abgeber!

## **Infrastruktur / Entfernungen**

### **Gesundheit**

Arzt <3.000m  
Apotheke <3.000m  
Krankenhaus <8.500m

### **Kinder & Schulen**

Schule <3.000m  
Kindergarten <3.500m  
Universität <6.500m  
Höhere Schule <6.500m

### **Nahversorgung**

Supermarkt <3.000m  
Bäckerei <3.000m  
Einkaufszentrum <7.000m

### **Sonstige**

Bank <500m  
Geldautomat <3.000m  
Post <4.000m  
Polizei <3.000m

### **Verkehr**

Bus <500m  
Autobahnanschluss <6.000m

Bahnhof <2.500m  
Flughafen <9.500m

Angaben Entfernung Luftlinie / Quelle: OpenStreetMap