

das KAISER - naturjuwel – Luxus-Chalet mit Kaiserblick



Objektnummer: 3063

Eine Immobilie von orea GmbH

Zahlen, Daten, Fakten

Art:	Haus - Chalet
Land:	Österreich
PLZ/Ort:	6370 Kitzbühel
Baujahr:	2023
Gesamtfläche:	495,00 m ²
Balkone:	2
Terrassen:	2
Stellplätze:	4
Kaufpreis:	15.600.000,00 €
Provisionsangabe:	

3% des Kaufpreises zzgl. 20% USt.

Ihr Ansprechpartner



Leamont Baker Sales Team

Leamont Baker · Austria
Röttergasse 41
1170 Wien

Gerne stehe ich Ihnen für weitere Informationen oder einen Besichtigungstermin zur Verfügung.



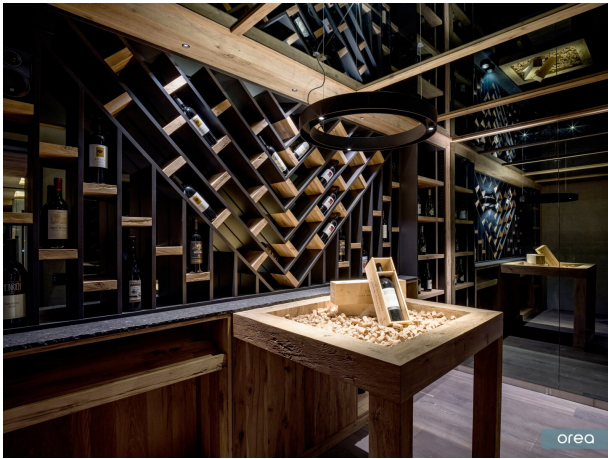
















Objektbeschreibung

Inmitten einer traumhaften Bergwelt rund um die Gemeinde Aurach bei Kitzbühel entsteht ein einmaliges Chalet.

Umgeben von Almwiesen mit uneingeschränktem Blick auf das Kaisergebirge finden sich 340 m² purer Luxus ein.

Klassische Tiroler Holzelemente verleihen diesem Chalet im Duett mit raumhohen Glaselementen einen unvergleichbaren Charme.

Vier Schlafzimmer mit jeweils eigener Ankleide und Baderäumlichkeit bieten den Bewohnern maximalen Komfort und Privatsphäre.

Moderne Technik trifft Liebe zum Detail

Den volloffenen Kamin umrundet neben der vollausgestattete Designerküche inklusive nachgelagerter Prepkitchen auch ein einladender Wohn- und Essbereich. Der etwa 96 m² umfassende Balkon beherbergt eine weitere Küche im Freien, die zum gemeinsamen Verweilen im Freien lädt.

Nach einem Workout im eigenen Fitnessbereich kann im vollausgestatteten Wellness-Bereich entspannt werden.

Absolute Wohlfühlatmosphäre bietet der Garten mit Naturpool und vier Holzdecks mit Liege- oder Sitzflächen.

Zwei Stellplätze im Außenbereich und drei Stellplätze in der Tiefgarage gewährleisten genügend Platz für Besucher oder Autoliebhaber.

Wir weisen darauf hin, dass zwischen dem Vermittler und dem zu vermittelnden Dritten ein familiäres oder wirtschaftliches Naheverhältnis besteht.

Der Vermittler ist als Doppelmakler tätig.

Infrastruktur / Entfernungen

Gesundheit

Arzt <2.000m

Apotheke <4.000m

Klinik <3.000m

Kinder & Schulen

Schule <1.500m
Kindergarten <1.500m

Nahversorgung

Supermarkt <3.000m
Bäckerei <500m
Einkaufszentrum <3.000m

Sonstige

Bank <3.000m
Geldautomat <3.000m
Post <4.000m
Polizei <4.500m

Verkehr

Bus <500m
Bahnhof <4.000m

Angaben Entfernung Luftlinie / Quelle: OpenStreetMap