

Renditestarke Vorsorgewohnungen in Krems



Objektnummer: 73409

Eine Immobilie von EHL Immobilien GmbH

Zahlen, Daten, Fakten

Adresse	Steindlstraße
Art:	Wohnung
Land:	Österreich
PLZ/Ort:	3500 Krems an der Donau
Baujahr:	2024
Zustand:	Erstbezug
Alter:	Neubau
Wohnfläche:	50,08 m ²
Zimmer:	2
Bäder:	1
WC:	1
Terrassen:	1
Garten:	48,07 m ²
Keller:	3,83 m ²
Heizwärmebedarf:	B 26,40 kWh / m ² * a
Gesamtenergieeffizienzfaktor:	A+ 0,58
Kaufpreis:	296.000,00 €
Provisionsangabe:	

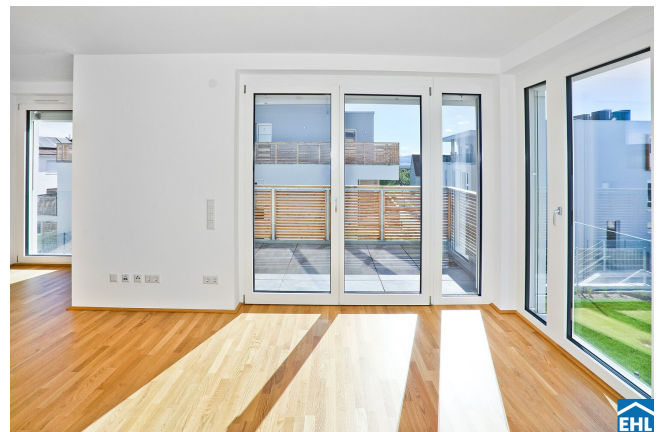
3% des Kaufpreises zzgl. 20% USt.

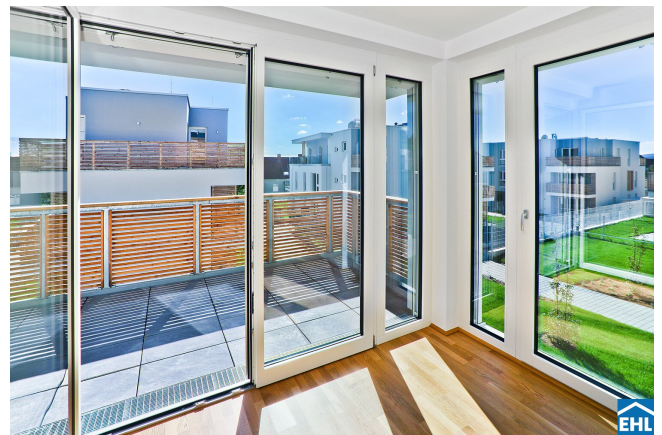
Ihr Ansprechpartner



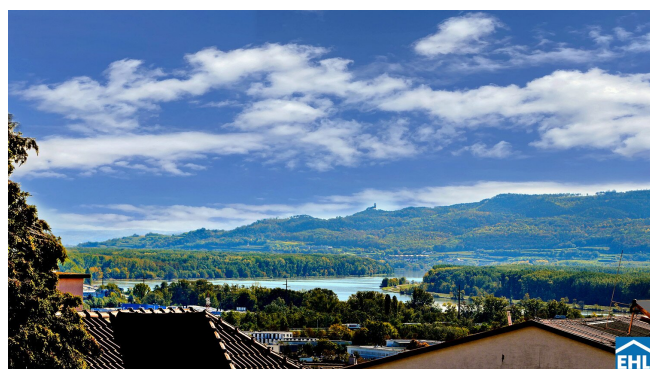
Andrea PÖCHHACKER; MSc

EHL Wohnen GmbH
Prinz-Eugen-Straße 8-10













SÜBA

Wohnen. Werte. Wohlbefinden.
SÜBA AG
Wipplingerstraße 35
A-1010 Wien
www.suba.at
Telefon: + 43 1 580 10

**VILLENDORF
ENSEMBLE AM STEINDL**

KREMS - WACHAU

Steindlstraße, 3500 Krems

VILLA 4

EG

TOP 1

2-ZIMMER

WOHNFLÄCHE: 50,08 m²

TERRASSE: 12,90 m²

GARTEN: 48,07 m²

RAUMHÖHE: 252 cm



LAGEPLAN



VILLA 4



SCHNITT

Maßstab: o.M.

Datum: 01.08.2023 Index A

MJM

ARCHITECTEN
MAJER & PARTNER www.mjm.at



Unverändliche Plankopie. Änderungen während der Bauausführung infolge der Behördenauflagen, haustechnischer und konstruktiver Maßnahmen vorbehalten. Alle Maße sind in Zentimeter, sofern nicht anders angegeben. Innenflächen sind Durchgangsräumen, Fenster-Fensterbänken und Architekturfächeln. Höhenangaben beziehen sich auf FDK Längen-, Höhen-, Flächenangaben entsprechen den Rotbaumaßen. Gärtenflächen sind im wesentlichen eben. Bauübliche Toleranzen sind zulässig. Dieser Plan ist nicht für die Bestellung von Einbaumöbeln verwendbar. Naturmaße erforderlich! Die Einrichtung ist illustrativ dargestellt und wird nicht geliefert. Boden- und Wandbeläge, Elektro-, Sanitär- und sonstige Ausstattung laut gültiger Ausstattungsbeschreibung. Durchdrassen sind optional (auf Sonderwunsch).

TV	TV - Steckdose	AD	Abgehängte Decke	D	Dreh-Fenster	FIX	Floerverglasung	HVK	Heizverteilerkasten	RAR	Regenrohr
TVLV	TVLV - Steckdose	BA	Bodenablauf	DK	Drehkipp-Fenster	GF	Gehfügel	MV	Medienverteiler	SF	Stehfügel
LV	Leerverrohrung	BRU	Brüstung	EV	Elektroverteilerkasten	Gel.	Geländer	OL	Oberlicht	WM	Waschmaschine
	Entwässerungsrinne	DSP	Deckensprung	FPH	Fertiggarapöhe	GS	Geschirrspüler	Pot.	Polene	K	Kühlschrank



Mitglied des
immobilienring.at

Objektbeschreibung

Höchster Wohnkomfort und nachhaltige Vermietung

Herzlich willkommen im außergewöhnlichen Wohnbauprojekt "Ensemble Krems", welches gehobenes Wohnen mit modernster Energieeffizienz für eine renditestarke Vermietung vereint. Entdecken Sie exklusives Ambiente in sieben eleganten Villen, die insgesamt 62 exklusive Eigentums- sowie Vorsorgewohnungen beherbergen. Die Südhanglage verspricht einen atemberaubenden Panoramablick auf die Donau und das majestätische Stift Göttweig. Ihre künftigen Mieter profitieren außerdem von einer erstklassigen Lage, einem durchdachten, CO₂-optimierten Energie- und Gebäudekonzept sowie einer nachbarschaftlichen und gemeinschaftlichen Wohnphilosophie.

Das Projekt

- 62 freifinanzierte Neubauwohnungen
- 2-4 Zimmer
- 38 - 108m² Wohnfläche
- Private Freiflächen wie Garten, Terrasse oder Balkon
- 90 Tiefgaragenplätze teilweise mit E-Mobility
- 2 Fahrradabstellplätze pro Wohnung (TG bzw. EG)
- Einlagerungsräume für jede Wohnung

Ein Projekt für die Gemeinschaft

- Gemeinschaftsraum und Gemeinschaftsgarten

- Spielbereich im Freien
- Kinderwagen- & Fahrradabstellplätze

Die Ausstattung

Genießen Sie höchsten Wohnkomfort dank eines durchdachten, modernen Wohnkonzepts. Die Energieversorgung erfolgt über eine Erdwärmepumpenanlage mit Tiefensonden, ergänzt durch Luftwärmepumpen und großflächige Photovoltaikanlagen auf den Dächern. Jede Wohnung verfügt zudem über großzügige Freiflächen.

- CO₂ -optimiertes Energie- und Gebäudekonzept
- Thermische Bauteilaktivierung
- Photovoltaik
- Erdwärmesonden
- Wärmepumpe und Dachbegrünung
- Lackierter Eichenparkettboden in den Wohnräumen
- Feinsteinzeug in den Nassräumen
- Hochwertige Sanitärausstattung von Marken wie Laufen, Kaldewei und Grohe
- 3-fach verglaste Holz-Alu Fenster

- Außenliegender Sonnenschutz

In diesem Projekt werden Luxus, Nachhaltigkeit und erstklassige Lage vereint. Sichern Sie sich Ihre Vorsorgewohnung in diesem einmaligen Investmentprojekt.

Die monatlichen Kosten entnehmen Sie bitte der Preisliste.

Bei den Fotos handelt es sich um Musterfotos außer bei: Villa 2-Top 6, Villa 4-Top 2, Villa 5-Top 5.

Kaufpreise der Vorsorgewohnungen

von EUR 237.000,- bis EUR 804.000,- netto zzgl. 20% USt.

Zu erwartender Mietertrag

von ca. EUR 10,50 bis EUR 13,00 netto/m²

3% Kundenprovision

Fertigstellung: 4. Quartal 2024

Bei diesem Angebot handelt es sich um eine Vorsorgewohnung, die zu Vermietungszwecken erworben wird. Der angegebene Kaufpreis versteht sich daher zzgl. 20% USt. Diese Daten sind vorbehaltlich möglicher Änderungen.

Wir weisen darauf hin, dass zwischen dem Vermittler und dem zu vermittelnden Dritten ein familiäres oder wirtschaftliches Naheverhältnis besteht.

Der Vermittler ist als Doppelmakler tätig.

Infrastruktur / Entfernungen

Gesundheit

Arzt <500m

Apotheke <750m

Klinik <1.250m

Krankenhaus <1.000m

Kinder & Schulen



Schule <500m
Kindergarten <750m
Universität <1.000m
Höhere Schule <1.250m

Nahversorgung

Supermarkt <750m
Bäckerei <750m
Einkaufszentrum <1.000m

Sonstige

Geldautomat <750m
Bank <1.000m
Post <1.250m
Polizei <1.000m

Verkehr

Bus <250m
Autobahnanschluss <1.250m
Bahnhof <1.000m
Flughafen <3.750m

Angaben Entfernung Luftlinie / Quelle: OpenStreetMap



Österreichs beste Makler/innen

Qualität – Sicherheit – Kompetenz

Mehr als 60 Immobilienkanzleien an über 80 Standorten und über 400 Mitarbeiter/Innen machen den Immobilienring Österreich zu Österreich größtem, freien Makler-Netzwerk. Die Mitglieder zählen zu den führenden Immobilien-Experten.

- Sicherheit einer seriösen Kanzlei und umfassender Service
- Transparente Geschäftsanbahnung und –abwicklung
- Über 5.000 Liegenschaften in verschiedenen Preisklassen

Immobilienring Österreich Makler sind Spezialisten bei Vermietung und Verkauf von Wohn- und Gewerbeimmobilien, Grundstücken sowie Investmentobjekten. Sie bieten Ihnen höchste Beratungsqualität, profundes Know-How und langjährige Erfahrung.