

**Gartenwohnung, Eigentumswohnungen in Top Lage wo
Preis- Leistung stimmen!**



Objektnummer: 4417/410

**Eine Immobilie von NEUWOG Immobilien treuhand und
Liegenschaftserrichtungs GmbH**

Zahlen, Daten, Fakten

Adresse	Spieldorferstraße 31
Art:	Wohnung
Land:	Österreich
PLZ/Ort:	4653 Eberstalzell
Baujahr:	2025
Zustand:	Erstbezug
Alter:	Neubau
Wohnfläche:	92,50 m ²
Zimmer:	4
Bäder:	1
WC:	1
Terrassen:	1
Stellplätze:	2
Garten:	237,13 m ²
Keller:	16,76 m ²
Heizwärmebedarf:	B 40,00 kWh / m ² * a
Gesamtenergieeffizienzfaktor:	A+ 0,56
Kaufpreis:	360.000,00 €

Ihr Ansprechpartner

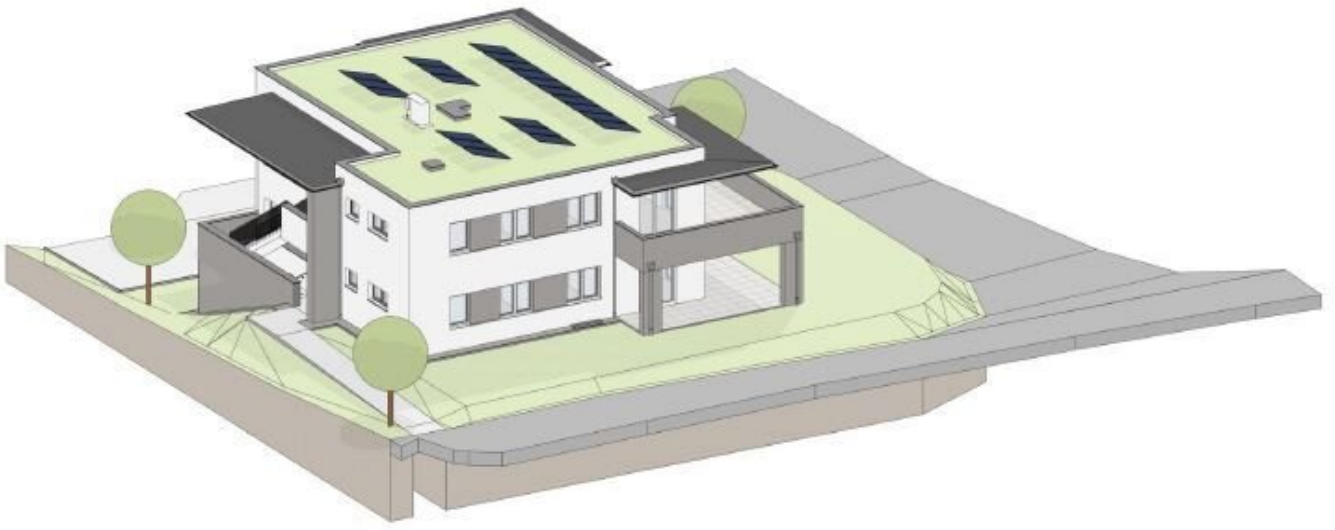


Ingrid Guger-Waldenhofer MSc

NEUWOG Immobilien GmbH
Kirchengasse 4
4501 Neuhofen

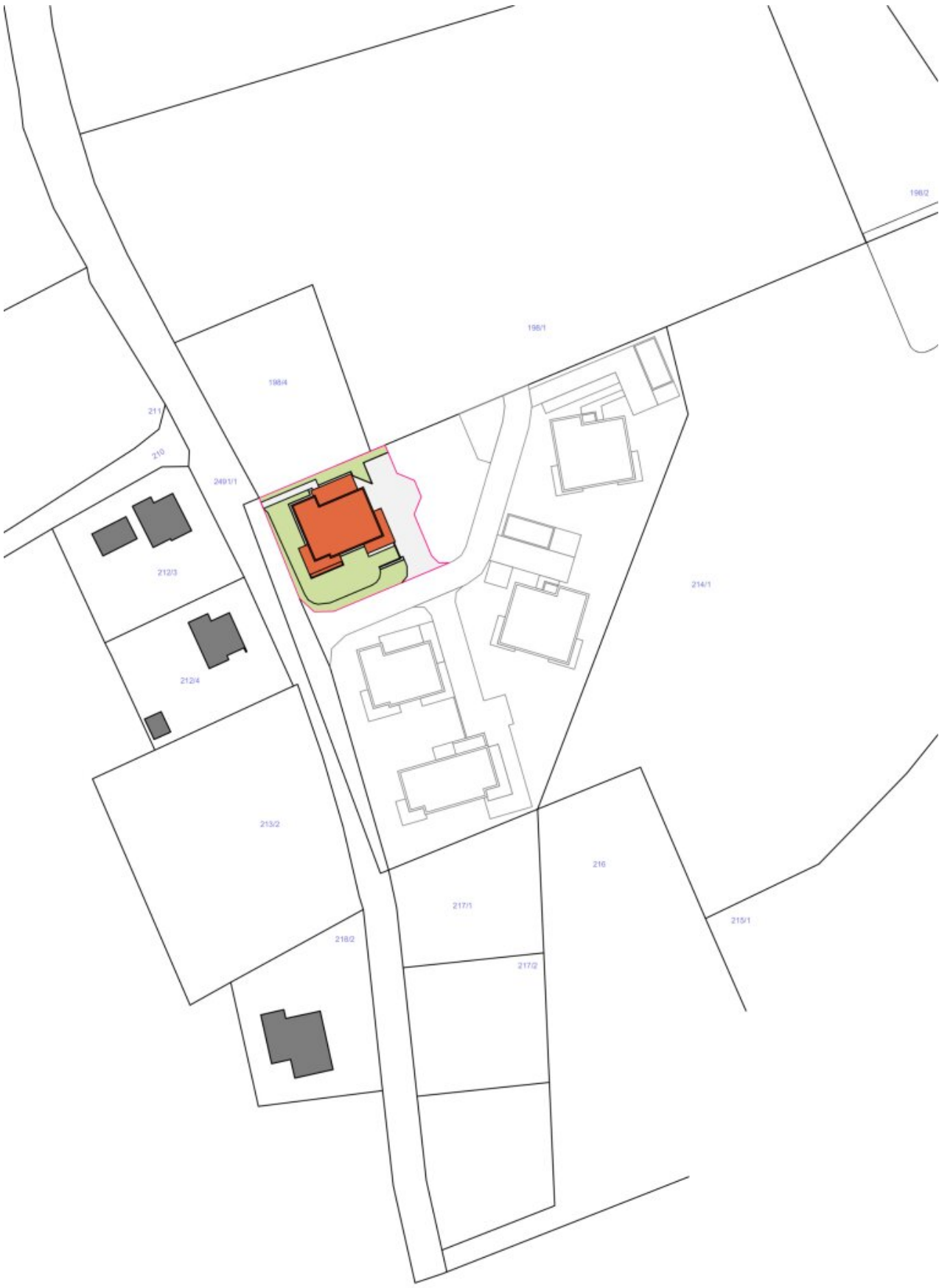
H +43 664 88168078

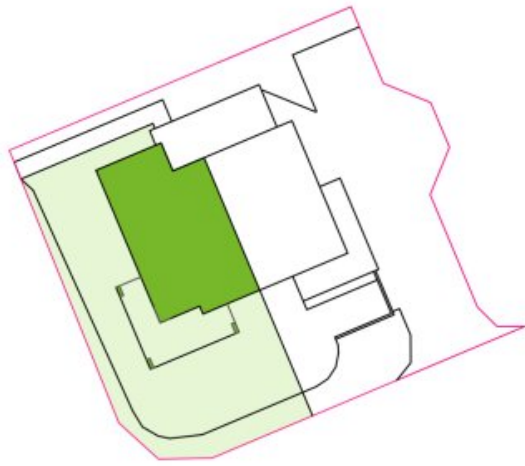
Gerne stehe ich Ihnen für weitere Informationen oder einen Besichtigungstermin zur













Objektbeschreibung

Infrastruktur / Entfernungen

Gesundheit

Arzt <5.675m

Apotheke <5.800m

Kinder & Schulen

Schule <350m

Kindergarten <500m

Nahversorgung

Supermarkt <925m

Bäckerei <550m

Einkaufszentrum <8.875m

Sonstige

Bank <450m

Geldautomat <450m

Post <675m

Polizei <6.875m

Verkehr

Bus <425m

Bahnhof <4.875m

Autobahnanschluss <850m

Angaben Entfernung Luftlinie / Quelle: OpenStreetMap