

**Nähe U-Bahn U1 - Neubauwohnung mit Loggia perfekt für
Pärchen geeignet - Provisionsfrei**



Objektnummer: 24577

Eine Immobilie von WH2 Immobilienverwertungs GmbH

Zahlen, Daten, Fakten

| | |
|-------------------------------|---|
| Adresse | Laxenburger Straße |
| Art: | Wohnung |
| Land: | Österreich |
| PLZ/Ort: | 1100 Wien |
| Baujahr: | 2025 |
| Zustand: | Erstbezug |
| Alter: | Neubau |
| Wohnfläche: | 46,70 m ² |
| Zimmer: | 2 |
| Bäder: | 1 |
| WC: | 1 |
| Heizwärmebedarf: | B 28,10 kWh / m ² * a |
| Gesamtenergieeffizienzfaktor: | A 0,75 |
| Kaufpreis: | 399.000,00 € |

Ihr Ansprechpartner



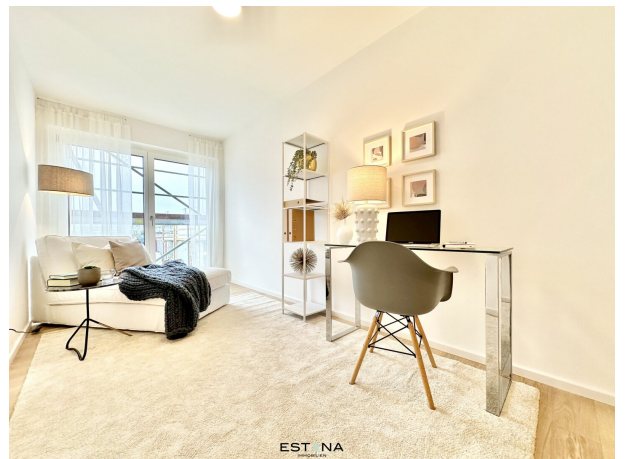
Benedikt Wawra

ESTINA Immobilien GmbH
Heinrichsgasse 4/12
1010 Wien

H +43 676 331 85 44

Gerne stehe ich Ihnen für weitere Informationen oder einen Besichtigungstermin zur Verfügung.











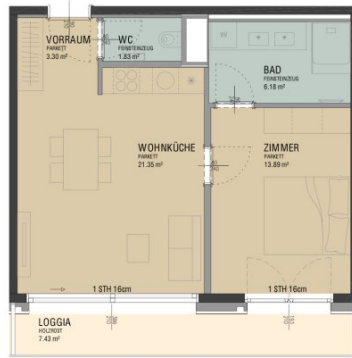








TOP LS2.57



ÄNDERUNGEN IM RAHMEN DES KAUFVERTRAGES VORBEHALTEN
 DIESER PLAN IST ZUM ANFERTIGEN VON EINBAUMÖBELN NICHT GEEIGNET. DIE DARSTELLUNG IST LEDIGLICH ALS EINRICHTUNGSVORSCHLAG ZU VERSTEHEN. FÜR DIE ANFERTIGUNG VON EINBAUMÖBELN SIND NATURMAZE ZU NEHMEN!
 EINBAUMÖBELN NICHT AN AUSSENAUßEN, SONDERN FÜR BÜRODECKELN ÜBER AUSSENLUFT STELLEN, DA GEFAHR VON SCHWIMMELBILDUNG.
 NEBEN DEN PFLICHTPFLANZUNGEN SIND DIE DARSTELLUNGEN VON BÄUMEN LEDIGLICH ALS VORSCHLAG ZU VERSTEHEN.
 KÜCHE UND WM: NUR ANSCHLÜSSE VORHANDEN
 ELEKTROSYMBOLE: SIEHE GESONDERTEN PLAN
 ACHTUNG: BAUTEILAKTIVIERUNG NICHT ANBOHREN
 MONTAGE DECKENLEUCHTEN IM DEFINIERTEN RADIISSUM AUSLASS MÖGLICH

ESTINA
IMMOBILIEN

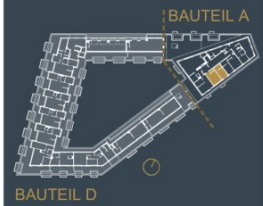


WOHNHAUSANLAGE
Laxenburger Straße 2B, 1100 Wien

BAUTEIL A

OG 08 | TOP LS2.57

Wohnfläche 46,68 m²
Loggia 7,48 m²



Ein Projekt von:



Stand: 25.01.2024

Objektbeschreibung

Angrenzend an den beliebten 4. Wiener Gemeindebezirk, unweit vom Hauptbahnhof Wien mit seiner perfekten öffentlichen Anbindung, wächst ein neuer moderner, lebendiger Teil Wiens: Das Neue Landgut. Viel Grün, ein facettenreiches Angebot an Kultur, Freizeit und Nahversorgung sowie zukunftsweisende Mobilitätskonzepte stellen den Lebensraum in den Mittelpunkt.

Das neue Grätzl rund um das Wohnprojekt **LAXURY** mit **10.000 Quadratmeter Grünfläche**, ein **Outdoorsportplatz** und der neue **Bildungscampus** Landgutgasse bietet Familien ein Umfeld, das Ausbildung, Freizeit und Zuhause perfekt miteinander verbindet. Das Auto findet Platz in der hauseigenen **Tiefgarage**, die es eigentlich nicht bräuchte, denn mit **U-Bahn**, Straßenbahn, Autobus und S-Bahn ist man in Windeseile an ganz Wien angebunden.

- In nur **5 Minuten zu Fuß am Wiener Hauptbahnhof**
- In nur **10 Minuten mit der U-Bahn zur Wiener Staatsoper und der Innenstadt**
- In nur **10 Minuten mit dem Rad zum Naschmarkt**
- In nur **15 Minuten zu Fuß zum Sonnwendviertel**

Mit seiner Mischung aus Wohnung und Büro nimmt **LAXURY** den Grundgedanken moderner Stadtentwicklung auf: Vielfalt mit Mehrwert. Im Fokus stehen **80 moderne, klug geschnittene Eigentumswohnungen** mit einer **Größe von ca. 30 m² bis ca. 180 m² mit 1 - 4 Zimmer**. Die oberen Stockwerke bieten einen **sensationellen Blick über die Stadt**.

Offen geschnittene Grundrisse laden zur Geselligkeit ein, **edle Naturholzböden** mit langen Dielen verleihen dem Raum zusätzliche Großzügigkeit. Das **Smart-Home System** steuert das Zuhause auf Knopfdruck: Licht, Jalousie bis hin zur Heizung und Kühlung lassen sich hier koordinieren. Im Bad stehen gleich **drei Ausstattungslinien** mit unterschiedlichem Feinsteinzeug zur Auswahl: Der handgefertigte Charme von Marrazzis „Rice“, die unvergängliche Schönheit von Florims „Timeless“ Kollektion und die naturbelassene Anmutung der Serie „Pietre di Sardengna“ von Casalgrande Padana. Je nach Ausstattungslinie variieren auch Materialien und Farbe von Armatur, WC, Drückerplatte und Sprossenheizkörper.

Neben der markanten Fassadengestaltung des Architekturbüros Dietrich Untertrifaller, wurde

großer Wert auf **nachhaltige Bauweise** gelegt. Neben der Anbindung an das Fernwärmenetz produziert die hauseigene **Photovoltaikanlage** am Dach grüne Energie, **Heizung und Temperierung durch Bauteilaktivierung** sind ebenfalls Teil des Konzeptes und steigern die **Energieeffizienz**.

Raumaufteilung:

- Vorraum
- geräumige Wohnküche mit Zugang zur Loggia
- Schlafzimmer mit Zugang zur Loggia
- Badezimmer mit Walk-In Dusche, Doppelwaschbecken und Waschmaschinenanschluss
- separate Toilette inkl. Handwaschbecken
- Loggia

Lage und Infrastruktur:

Ein **kleiner Supermarkt im Nachbargebäude** deckt die täglichen Bedürfnisse. Größere Einkäufe erledigt man im 5 Gehminuten entfernten **Billa Plus oder Interspar**. Das lässige neue Restaurant Steinhart sorgt für kulinarische Freuden in der unmittelbaren Nachbarschaft. Mehr **Gastronomie in Laufweite** findet man im nahegelegenen Quartier Belvedere und den hippen Lokalen im 4. und 5. Bezirk. Ein nettes Picknick veranstaltet man einfach gleich im quasi hauseigenen **Walter-Kuhn-Park mit 10.000 m2 Grünfläche**. Ein Spaziergang im Grünen, ein spannender Theaterabend, ein Bummel am Naschmarkt – oder auch ein Ausflug in die weite Welt – fern scheint hier nichts.

In Sachen Mobilität bleiben keine Wünsche offen: mit **U1 und Hauptbahnhof** stehen Wien und die Welt offen, im Viertel selbst wird auf kurze Wege und neue Radwege Wert gelegt, die das Neue Landgut mit der Umgebung verbinden. Heißen Sommer begegnet man mit reichlich Grün und Bäumen, verbesserter Regenwasserversickerung und Klima-Monitoring.

Kosten:

Kaufpreis: € 399.000,- für Endnutzer (€ 363.000,- exkl. 20% USt. für Anleger)

Die Wohnungen werden **provisionsfrei für den Käufer** angeboten.

Kontakt:

Bei Fragen oder zur Vereinbarung eines Besichtigungstermins wenden Sie sich bitte an **Herrn**

Benedikt Wawra unter wawra@estina.at oder mobil unter **0676 331 85 44**.