

Traumhaftes Grundstück an der Norduferseite des Wörthersee



Objektnummer: 686

Eine Immobilie von Immo-Hoch2

Zahlen, Daten, Fakten

Art:	Grundstück
Land:	Österreich
PLZ/Ort:	9212 Techelsberg am Wörther See
Kaufpreis:	325.000,00 €
Provisionsangabe:	

3% des Kaufpreises zzgl. 20% USt.

Ihr Ansprechpartner



Daniela Danzinger

Immo Hoch2 GmbH.
Hauptstraße 160
9210 Pörschach am Wörthersee

H +43 676 366 7523

Gerne stehe ich Ihnen für weitere Informationen oder einen Besichtigungstermin zur Verfügung.



Adresse, Grundstück, POI finden...

Darstellung

12972 12971 1299/1 1340/2 1340/1 1334/2 1334/3 1334/4 1483/1

1837 1355/3 1364/7 1364/3 1364/6 1362 1380 1336 1381

1354/1 1354/2 1355/2 1363 1362 1364/1 1367/6 1367/7 1379 1385/1

1355/1 1361 1364/4 1367/3 1364/5 1367/1 1378

Quelle: [KAGIS](#), [BEV](#)
Kein Rechtsanspruch aus obiger Karte ableitbar, kommerzielle Nutzung unzulässig!

0 M 1:1.000 50 m

Ergebnisse aus Suche/Abfrage

Grundstücke: 1 gefunden

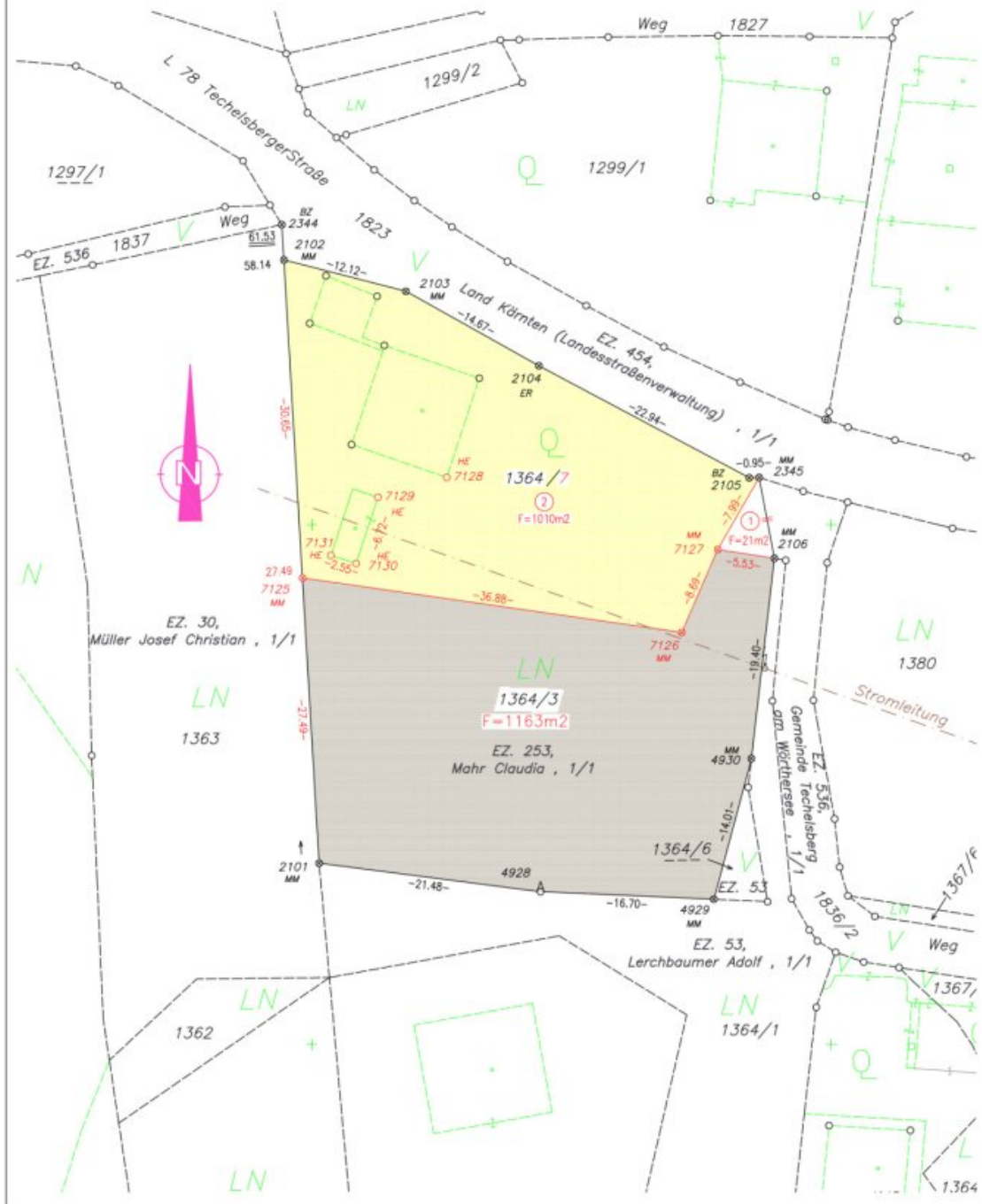
KG-Nummer Grundstück

Dipl.-Ing. Eberhard Riha
 staatlich befugter und beedeter
 Ingenieurkonsulent für Vermessungswesen
 9560 Feldkirchen, Villacher Str. 9
 Tel. 0 42 76 / 24 25-0

GZ.: 8511/16
 KG.: St. Martin



Maßdarstellung 1:500

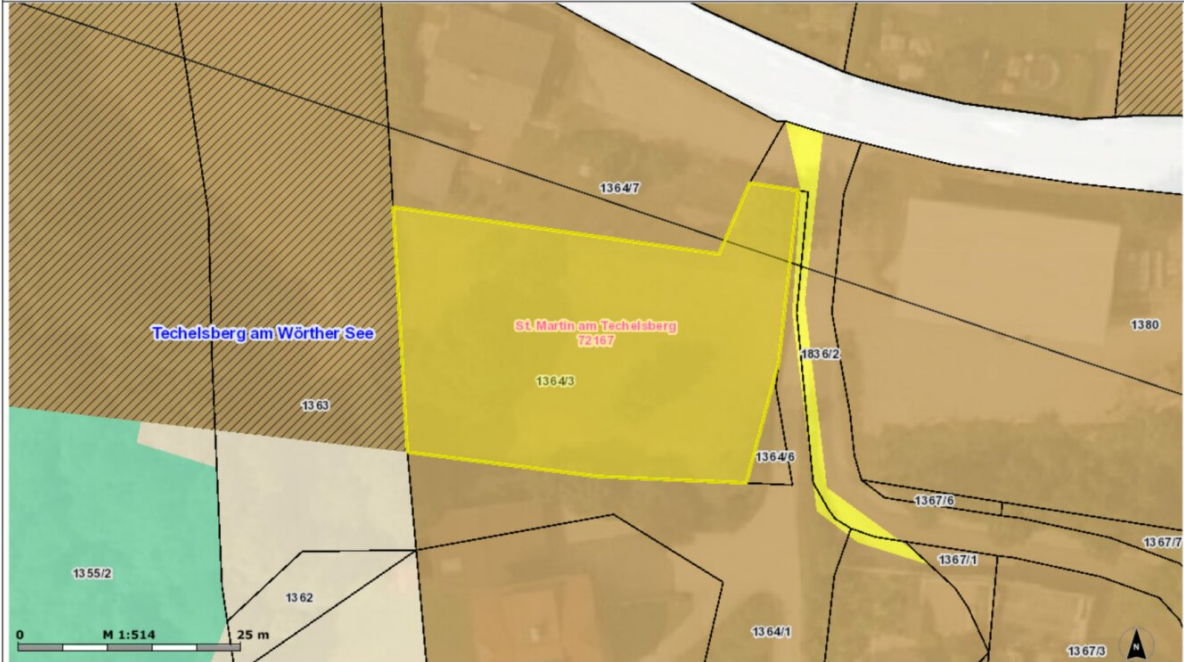


Techelsberg Am Wörthersee

LAND KÄRNTEN
KAGIS

Erstellt am: 27.08.2018 von:

Maßstab: 1:514



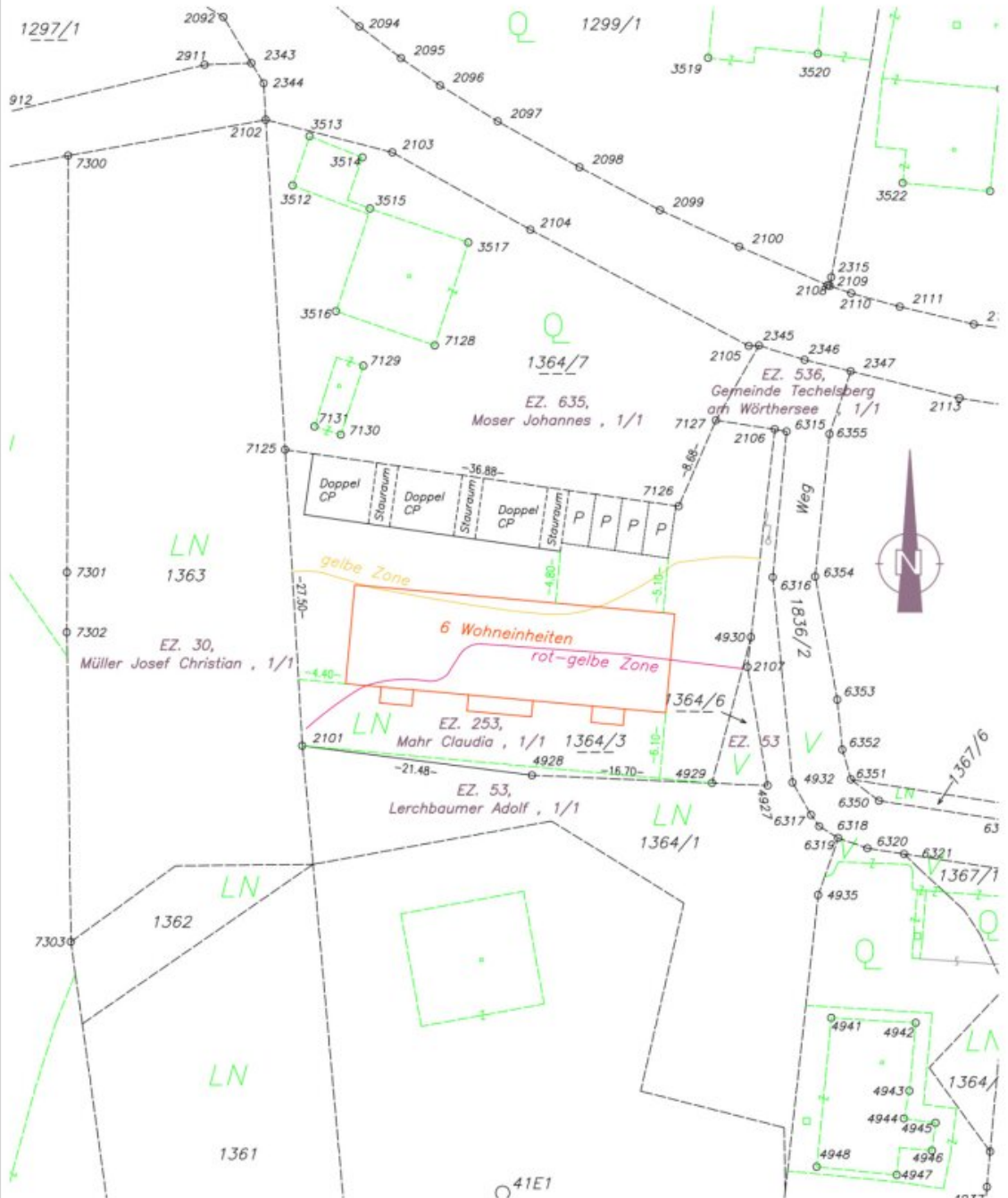
KAGIS Standard Ausgabe: Es wird keine Gewähr für die Richtigkeit und Vollständigkeit der angebotenen Informationen übernommen.

Amt der Kärntner Landesregierung
web: <http://www.kagis.ktn.gv.at>
email: kagis@ktn.gv.at

Lageplan 1:500



Bebauungsvorschlag



Th. 2019-01-31

41E1



Folgen Sie uns gerne auf
unseren sozialen Netzwerken.



Immo-hoch2



ariane.barrasch_immohoch2

IMMOBILIENBEWERTUNG

vom Experten mit 20 Jahren Erfahrung!

Erhalten Sie eine **kostenfreie, präzise**
und **individuelle** Bewertung Ihrer Immobilie.

SCHNELL & UNVERBINDLICH!

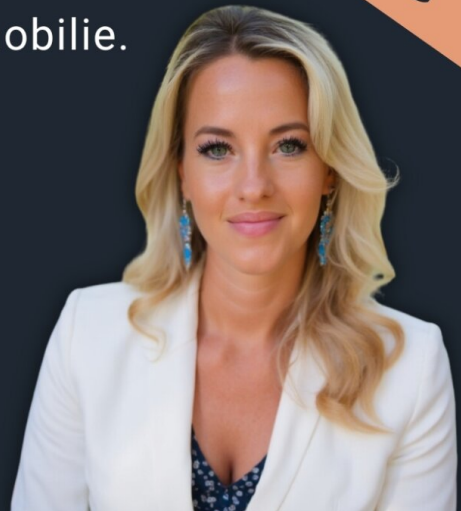
Ariane Barrasch, MSc

0660 2800 129

bestbewertete Immobilienmaklerin



**KOSTENLOSE
BEWERTUNG**



Objektbeschreibung

Traumhaftes Grundstück in *Top Lage* zwischen Velden und Pörschach am Wörthersee

Hier haben Sie die Möglichkeit, eine absolute Rarität zu kaufen.

Ein Grundstück in ausgezeichneter Ruhelage, nur wenige Minuten vom Zentrum Velden & Pörschach am Wörthersee entfernt.

Lauschen Sie dem Bächlein zu oder erleben Sie die Rehe die bis auf Ihr Grundstück kommen, einfach Erholung Pur.

Es sei noch erwähnt, dass die Gemeinde Techelsberg am Wörthersee einen schönen Seezugang hat.

Aufschließung:

Wasser, Kanal, Strom in unmittelbarer Nähe - **Widmung:** Bauland

Bebauungsbedingungen:

(GFZ) 0,5 - lt. Auskunft der Gemeinde

Zonen zu Berücksichtigen, da ein kleiner Bach an der unteren Grundstücksgrenze fließt. (siehe Anlage)

Bodenverhältnisse:

eben

Gesamtfläche:

ca. 1.163 m²

FAZIT: Top-Baugrund in einer der schönsten Bereiche am Wörthersee

Zögern Sie nicht und vereinbaren Sie eine Besichtigung mit uns!

Infrastruktur / Entfernungen**Gesundheit**

Arzt <3.500m
Apotheke <3.000m
Krankenhaus <10.000m

Kinder & Schulen

Schule <1.000m
Kindergarten <3.000m
Höhere Schule <9.000m

Nahversorgung

Supermarkt <1.500m
Bäckerei <5.000m
Einkaufszentrum <9.000m

Sonstige

Bank <3.000m
Geldautomat <3.000m
Post <3.500m
Polizei <3.500m

Verkehr

Bus <500m
Autobahnanschluss <1.500m
Bahnhof <1.500m
Flughafen <7.500m

Angaben Entfernung Luftlinie / Quelle: OpenStreetMap