

Palais Schönborn-Batthyány - Funktionelle Bürofläche in bester Innenstadtlage



Objektnummer: 5582

Eine Immobilie von Chalupa Immobilien Services GmbH

Zahlen, Daten, Fakten

Art:	Büro / Praxis
Land:	Österreich
PLZ/Ort:	1010 Wien
Baujahr:	1700
Zustand:	Gepflegt
Alter:	Altbau
Nutzfläche:	106,00 m ²
Bürofläche:	106,00 m ²
Zimmer:	2
Bäder:	1
WC:	1
Heizwärmebedarf:	E 163,00 kWh / m ² * a
Gesamtenergieeffizienzfaktor:	C 1,70
Kaltmiete (netto)	1.276,80 €
Kaltmiete	1.441,41 €
Betriebskosten:	146,97 €
Heizkosten:	117,58 €
USt.:	311,80 €
Provisionsangabe:	

3 Bruttomonatsmieten zzgl. 20% USt.

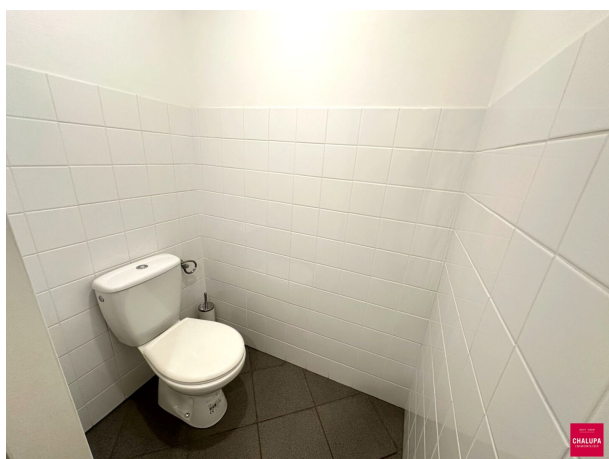
Ihr Ansprechpartner



Komm.-Rat. Ing. Gerda Chalupa

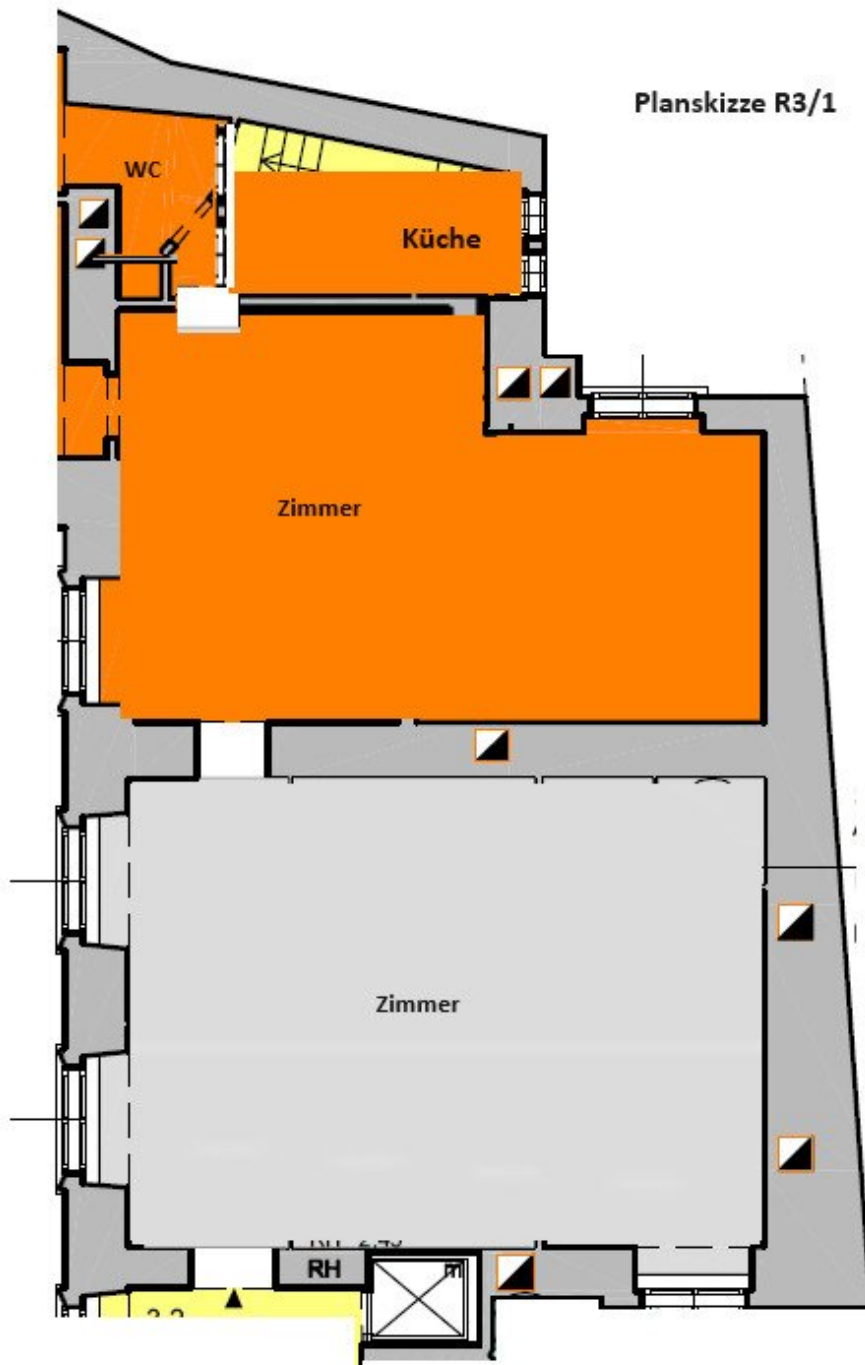
Chalupa Immobilien Services GmbH







Planskizze R3/1



Objektbeschreibung

Die Verschmelzung von historischem Charme und zeitgemäßem Komfort macht das Palais zu einem einzigartigen Standort für vielfältige geschäftliche Unternehmungen.

Es stehen mehrere funktionale Büroflächen in verschiedenen Größen zur befristeten Vermietung zur Verfügung. Bitte beachten Sie, dass die **Mietverträge auf drei Jahre befristet sind, mit einem Enddatum zum 31.12.2027.**

Dank der verschiedenen Größen und Layouts bieten sich verschiedene Nutzungsmöglichkeiten. Die Beheizung der Büroflächen erfolgt über die Fernwärme und wird nach Quadratmetern abgerechnet.

Größere Sanierungsmöglichkeiten sind aufgrund der begrenzten Mietdauer und den denkmalgeschützten Palaisräumen nicht vorgesehen.

Top R3/1:

Diese Büroräumlichkeit befindet sich im 3. Obergeschoss des Hauses (mit Lift) und bietet eine Nutzfläche von rund 106 m² mit folgender Aufteilung:

- zwei großzügige Zimmer
- 2 WC mit Waschbecken
- Wasseranschlüsse vorhanden

Im Palais Schonbörn-Batthyány stehen mehrere Büroflächen mit verschiedenen Grundrissen zur Verfügung - kontaktieren Sie uns gerne für eine maßgeschneiderte Beratung!

Alle Angaben basieren auf den Informationen des Abgebers, für die Richtig- und Vollständigkeit kann keine Gewähr übernommen werden.

Wir weisen darauf hin, dass zwischen dem Vermittler und dem zu vermittelnden Dritten ein familiäres oder wirtschaftliches Naheverhältnis besteht.

Der Vermittler ist als Doppelmakler tätig.

Infrastruktur / Entfernungen

Gesundheit

Arzt <500m

Apotheke <500m

Klinik <500m

Krankenhaus <1.500m

Kinder & Schulen

Schule <500m

Kindergarten <500m

Universität <500m

Höhere Schule <500m

Nahversorgung

Supermarkt <500m

Bäckerei <500m

Einkaufszentrum <1.500m

Sonstige

Geldautomat <500m

Bank <500m

Post <500m

Polizei <500m

Verkehr

Bus <500m

U-Bahn <500m

Straßenbahn <500m

Bahnhof <500m

Autobahnanschluss <3.500m

Angaben Entfernung Luftlinie / Quelle: OpenStreetMap