

Unbefristete und leistbare 1-Zimmer-Wohnung!



Objektnummer: 5889/16022012

Eine Immobilie von BWS Gemeinnützige allgemeine Bau-, Wohn- und Siedlungsgenossenschaft registrierte Genossenschaft mit beschränkter Haftung

Zahlen, Daten, Fakten

Adresse	Dreierschützengasse
Art:	Wohnung
Land:	Österreich
PLZ/Ort:	8020 Graz
Baujahr:	1962
Wohnfläche:	39,50 m ²
Zimmer:	1
Heizwärmebedarf:	55,20 kWh / m ² * a
Gesamtmiete	351,04 €
Kaltmiete (netto)	173,02 €
Kaltmiete	319,09 €
Betriebskosten:	146,07 €
USt.:	31,95 €
Infos zu Preis:	

Miete gültig bis 30.06.2025. Genossenschaftsbeitrag: einmalig 51€.

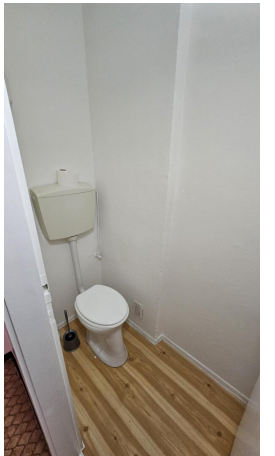
Ihr Ansprechpartner

BWSG Wohnungsvergabe Bundesländer

BWS Gemeinnützige allgemeine Bau-, Wohn- und Siedlungsgenossenschaft registrierte
Genossenschaft mit beschränkter Haftung
Triester Straße 40 / 3 / 1
1100 Wien

Gerne stehe ich Ihnen für weitere Informationen oder einen Besichtigungstermin zur Verfügung.







**Willkommen in
deinem neuen
Zuhause!**

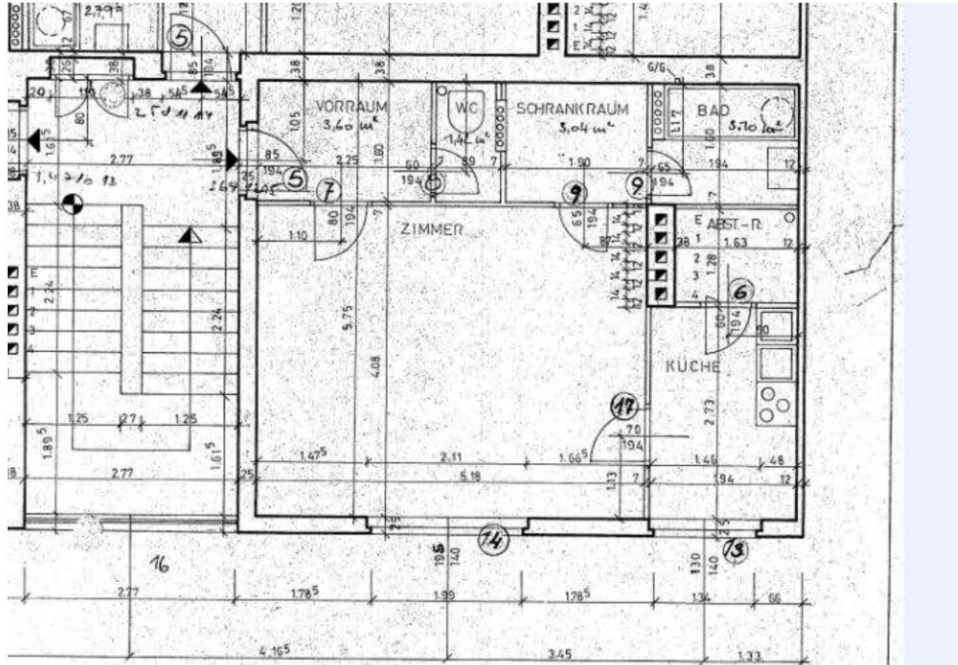
Als **IKEA Family Mitglied**
sparst du

€100,-*

pro €1.000,- Warenwert bei
deinem nächsten Einkauf im
IKEA Einrichtungshaus Graz.

© Ikea Systems BA 2024





Objektbeschreibung

Willkommenszuckerl

Miete Smårt! Jetzt BWSG-Wohnung anmieten und neben der günstigen Miete und dem unbefristeten Mietvertrag noch von einem IKEA Gutschein von 100 Euro pro 1.000 Euro Einkaufswert profitieren, einlösbar bei IKEA Graz!

Eckdaten zur Wohnung

- Dreierschützengasse 20, 8020 Graz
- unbefristete 1-Zimmer-Wohnung
- gefördert
- Kategorie B
- Vermietung ohne Kücheneinrichtung
 - *Küchenablöse vom Vormieter auf freiwilliger Basis eventuell möglich*
- Die in der Anzeige gezeigten Bilder wurden vor der letzten Vermietung vor etwa zwei Jahren aufgenommen. Sie dienen zur Orientierung und zeigen den Zustand der Wohnung vor der aktuellen Nutzung. Eine Besichtigung wird empfohlen, um den

aktuellen Zustand der Wohnung kennenzulernen.

Sie haben Interesse an dieser Wohnung?

Schritt 1 | unverbindliche Anfrage

- Bei Interesse an dieser Wohnung verwenden Sie das **Anfrageformular** auf dieser Seite (**Anfrage/E-Mail senden**).
- *Anderweitige Anfragen (telefonisch, persönlich oder via E-Mail) sind nicht möglich und werden bei der Vergabe auch nicht berücksichtigt.*

Schritt 2 | Besichtigung

- Die Vergabe von **Besichtigungsmöglichkeiten** erfolgt ausschließlich in **chronologischer Reihenfolge** der schriftlichen Anfragen über das **Anfrageformular** auf dieser Seite.
- Sobald Sie an der Reihe sind, erhalten Sie **alle notwendigen Informationen via E-Mail**.
- *Wir bitten um Verständnis, dass eine Besichtigung bei hohen Anfragezahlen nicht garantiert werden kann.*
-

Infrastruktur / Entfernungen

Gesundheit

Arzt <500m

Apotheke <500m

Klinik <500m

Krankenhaus <750m

Kinder & Schulen

Schule <250m

Kindergarten <250m

Universität <1.000m

Höhere Schule <1.000m

Nahversorgung

Supermarkt <250m

Bäckerei <500m

Einkaufszentrum <1.250m

Sonstige

Geldautomat <500m

Bank <500m

Post <750m

Polizei <1.000m

Verkehr

Bus <250m

Straßenbahn <250m

Autobahnanschluss <5.000m

Bahnhof <1.000m

Angaben Entfernung Luftlinie / Quelle: OpenStreetMap