

**Hochwertiges Erdgeschoss Büro ostseitig in Frequenzlage
direkt an der Autobahnabfahrt Vorchdorf!**



Objektnummer: 6244/213

Eine Immobilie von COORE-GC Real Estate GmbH

Zahlen, Daten, Fakten

Art:	Büro / Praxis
Land:	Österreich
PLZ/Ort:	4655 Vorchdorf
Baujahr:	2008
Zustand:	Gepflegt
Alter:	Neubau
Nutzfläche:	428,19 m ²
Lagerfläche:	27,10 m ²
Bürofläche:	395,00 m ²
Zimmer:	17,50
WC:	3
Provisionsangabe:	

3% des Kaufpreises zzgl. 20% USt.

Ihr Ansprechpartner



Stefan Schmiedseder

eurea Real Estates GmbH
Hans-Sachs-Straße 1a
4600 Wels

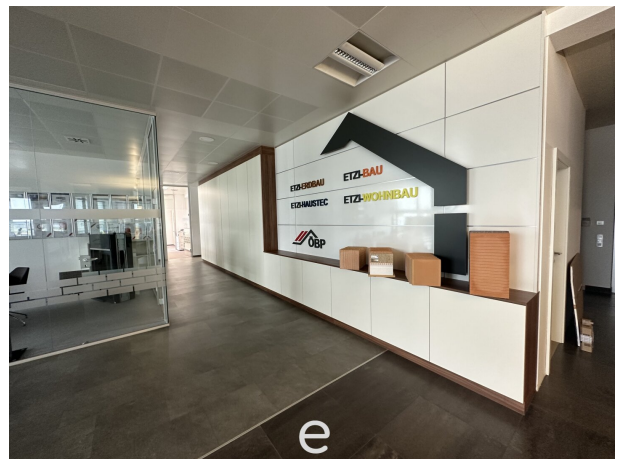
T +43 699 17204805

Gerne stehe ich Ihnen für weitere Informationen oder einen Besichtigungstermin zur Verfügung.



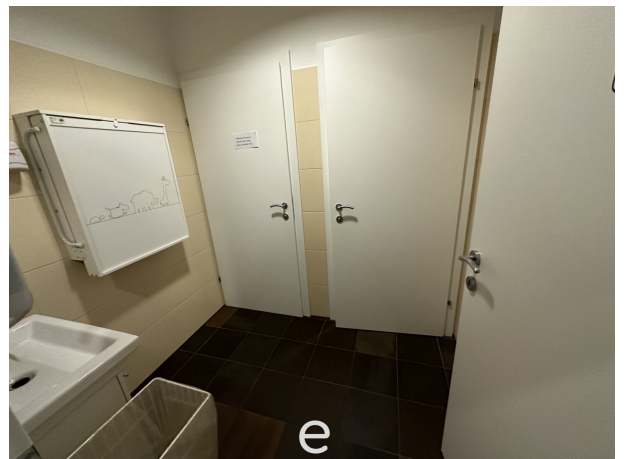


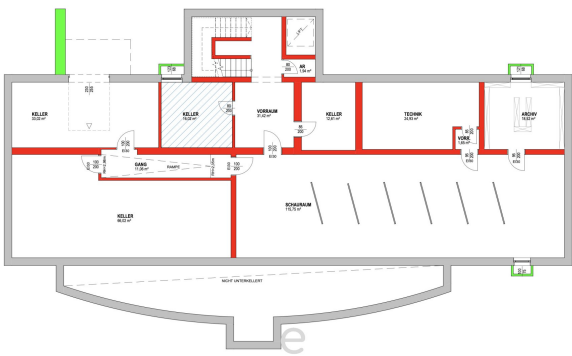
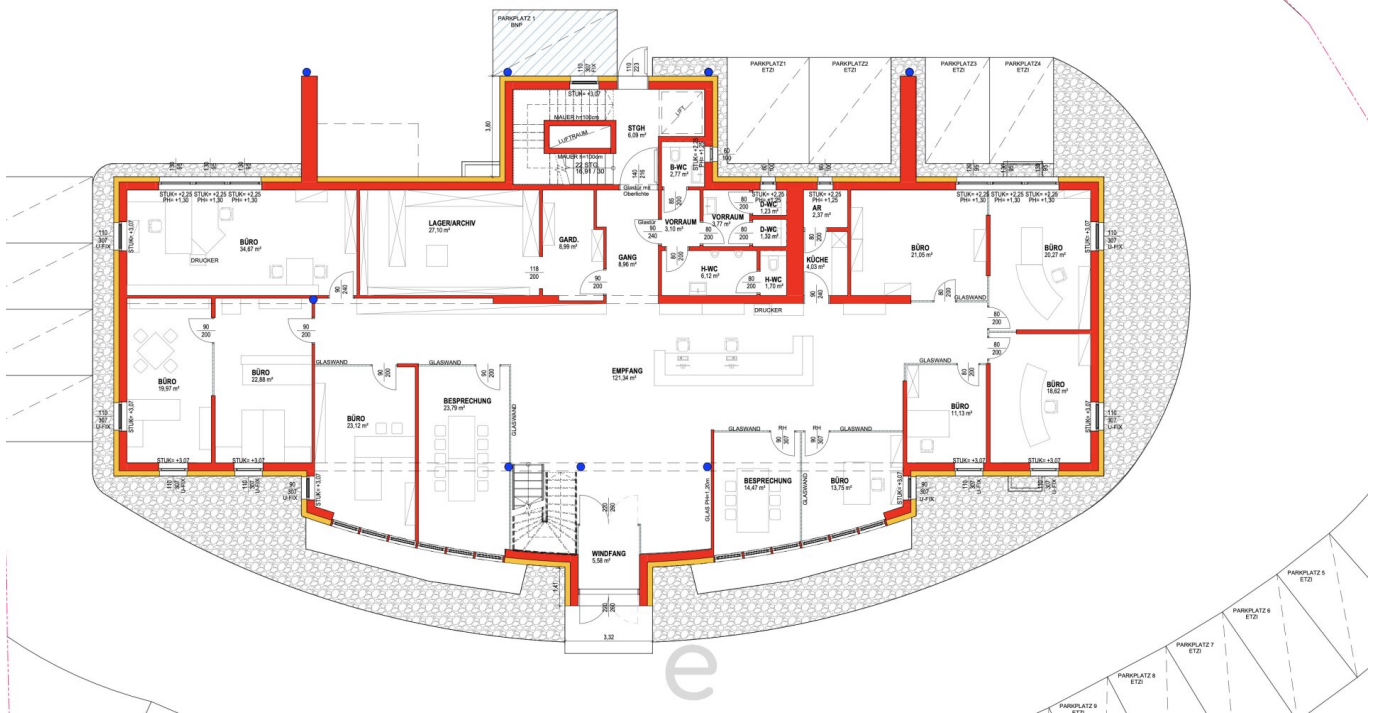




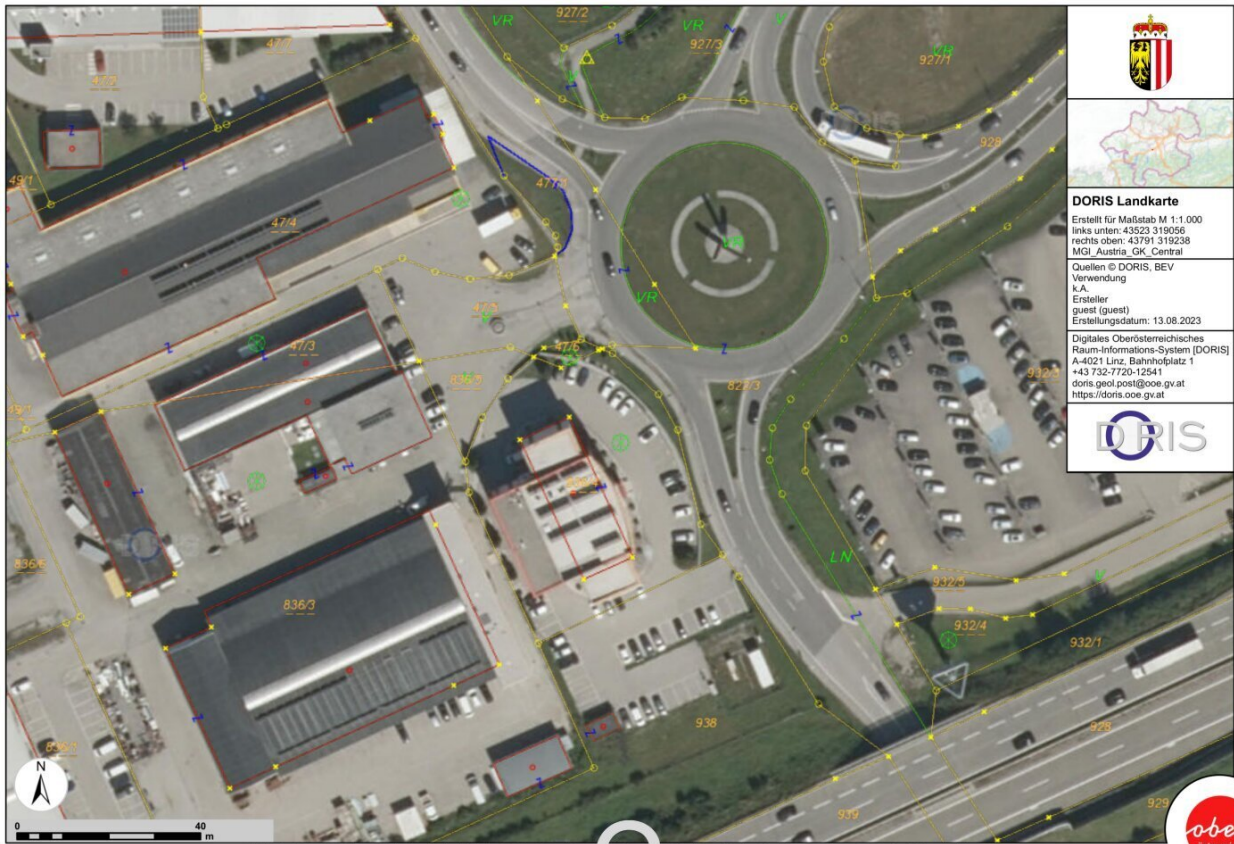












DORIS Landkarte
 Erstellt für Maßstab M 1:1.000
 links unten: 43523 319059
 rechts oben: 43791 319238
 MGI_Austria_GK_Central
 Quellen © DORIS, BEV
 Verwendung
 k.A.
 Ersteller
 guest (guest)
 Erstellungsdatum: 13.08.2023
 Digitales Oberösterreichisches
 Raum-Informationssystem [DORIS]
 A-4021 Linz, Bahnhofplatz 1
 +43 732-7720-12541
 doris.geol.post@ooe.gv.at
 https://doris.ooe.gv.at



Objektbeschreibung

Modernes Büro in Vorchdorf!

Zum Verkauf steht ein **rd. 428,19 m² großes Bürofläche** in Vorchdorf mit **optimaler Verkehrsanbindung direkt am Kreisverkehr bei der Autobahnabfahrt Vorchdorf.**

Die Immobilie wurde im Jahr 2008 erbaut. Der Zubau auf der Gebäuderückseite wurde 2013 realisiert.

Sehr **niedrige Betriebskosten** zeichnen dieses Objekt aus!

Raumaufteilung:

- Gang
- 10 Büros
- 2 Besprechungszimmer
- 1 Lager
- WCs
- Abstellraum
- Küche

Kaufpreis ist € 1.510.042,01 exkl. Ust.

Habe ich Ihr Interesse geweckt, so kontaktieren Sie mich unter der Nummer **0699/17204805, Stefan Schmiedseder.**

Wir bitten um Verständnis das bei Internetanfragen nur solche mit vollständigem Namen, Adresse und Telefonnummer bearbeitet werden.

(Nachweispflicht gegenüber dem Verkäufer)

Noch nichts gefunden? Wir informieren Sie über geeignete Immobilienangebote noch vor allen anderen.

Legen Sie jetzt Ihren individuellen Suchagenten unter folgendem Link an. Wir schicken Ihnen passende Immobilien exklusiv vorab zu.

[Suchagent anlegen](https://coore-gc-real-estate.service.immo/registrieren/de) - <https://coore-gc-real-estate.service.immo/registrieren/de>

Infrastruktur / Entfernungen

Gesundheit

Arzt <1.000m

Apotheke <500m

Klinik <8.000m

Kinder & Schulen

Schule <1.000m

Kindergarten <1.000m

Nahversorgung

Supermarkt <500m

Bäckerei <1.000m

Einkaufszentrum <9.500m

Sonstige

Bank <1.000m

Geldautomat <1.000m

Post <1.500m

Polizei <8.000m

Verkehr

Bus <500m

Bahnhof <500m

Autobahnanschluss <500m

Flughafen <7.500m

Angaben Entfernung Luftlinie / Quelle: OpenStreetMap