

## # SQ - HELLE 2 ZIMMER WOHNUNG IN 1210 WIEN



**Objektnummer: 18892**

**Eine Immobilie von STADTQUARTIER Real Estate Group**

## Zahlen, Daten, Fakten

<b>Art:</b>	Wohnung
<b>Land:</b>	Österreich
<b>PLZ/Ort:</b>	1210 Wien
<b>Zustand:</b>	Gepflegt
<b>Alter:</b>	Altbau
<b>Wohnfläche:</b>	61,29 m <sup>2</sup>
<b>Nutzfläche:</b>	61,29 m <sup>2</sup>
<b>Gesamtfläche:</b>	61,29 m <sup>2</sup>
<b>Zimmer:</b>	2
<b>Bäder:</b>	1
<b>WC:</b>	1
<b>Heizwärmebedarf:</b>	<b>C</b> 89,48 kWh / m <sup>2</sup> * a
<b>Gesamtenergieeffizienzfaktor:</b>	<b>D</b> 2,26
<b>Kaufpreis:</b>	199.000,00 €
<b>Betriebskosten:</b>	86,89 €
<b>USt.:</b>	8,69 €
<b>Provisionsangabe:</b>	

3% des Kaufpreises zzgl. 20% USt.

## Ihr Ansprechpartner



**Ilana Meirov**

STADTQUARTIER Home GmbH  
Hohenstaufgengasse 8/3/6  
1010 Wien





# DEIN WOHNGLÜCK LIEGT UNS AM HERZEN



**IMMY 2019 GOLD**  
Makler  
STADTQUARTIER Home GmbH



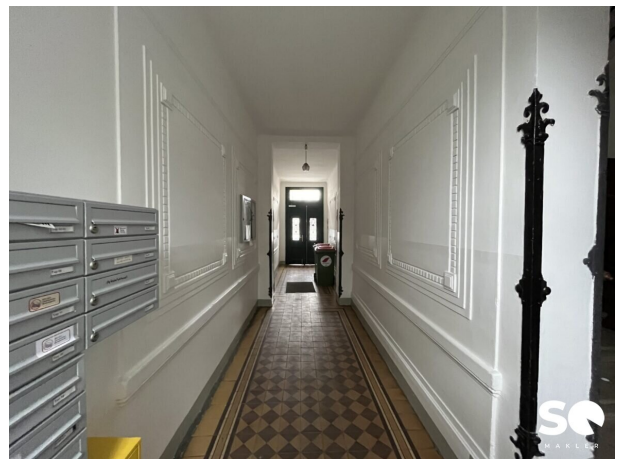
# SO

**SO**  
AKLER





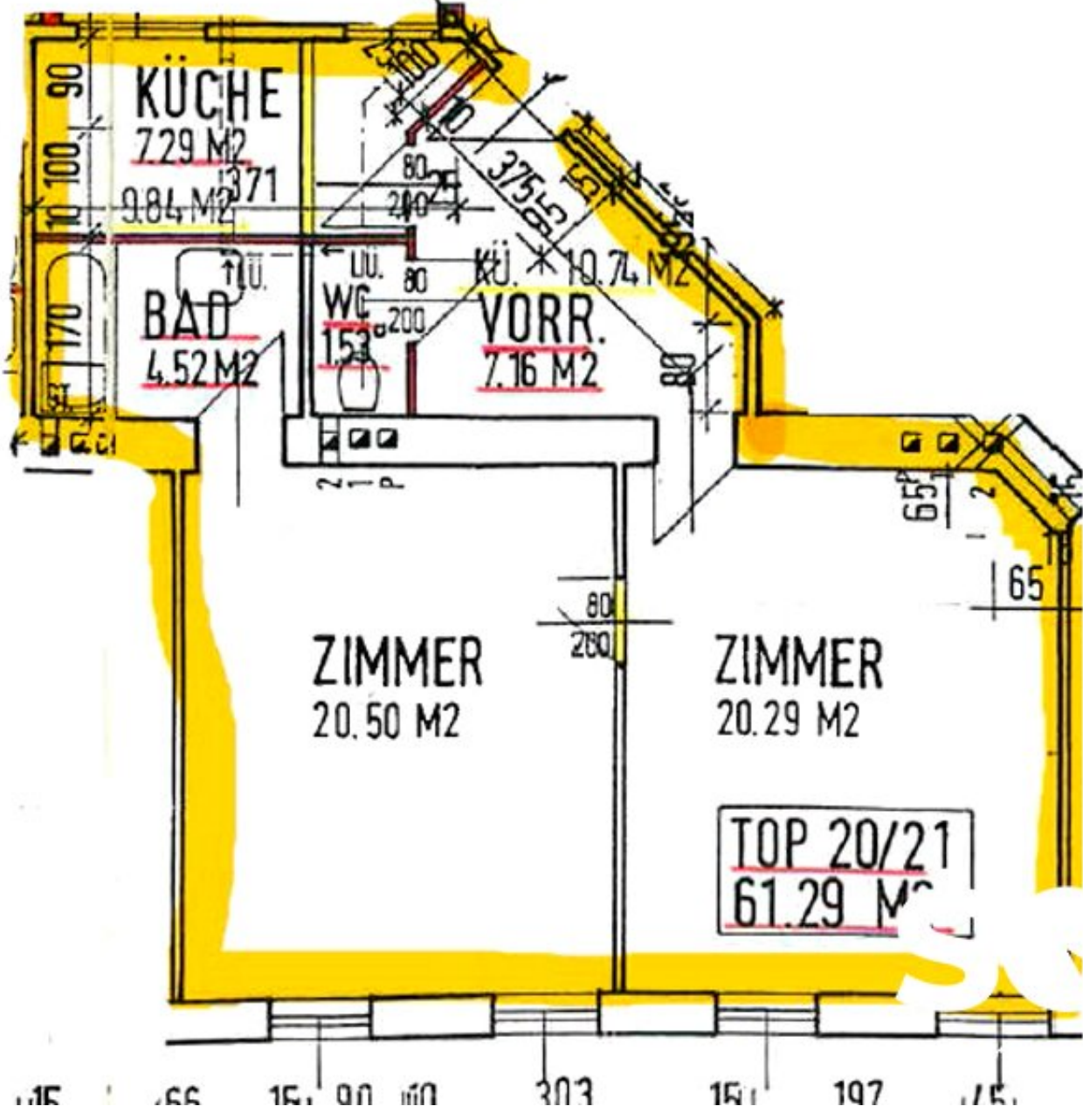








20/21



## Objektbeschreibung

Zum Verkauf gelangt eine 2-Zimmer-Wohnung in einem gepflegten Haus.

Die Wohnung befindet sich im 2. Stock ohne Lift.

### Eckdaten im Überblick:

WNFL: ca. 62 m<sup>2</sup>

Zimmer: 2

WC: ja

Badezimmer: ja

Küche: ja

### Beschreibung:

1 Wohnzimmer

1 Schlafzimmer

separat begehbare WC

Extra Küche

Badezimmer inkl. Dusche ohne Handwaschbecken

### Kosten:

€ 199.000

### Kontakt:

Für Fragen kontaktieren Sie bitte Frau Ilana Meirov unter [+43 676 84 84 52201](tel:+43676848452201) oder unter [meirov@stadtquartier.at](mailto:meirov@stadtquartier.at).

Weitere Objekte auf: [www.stadtquartier.at](http://www.stadtquartier.at)

Wir weisen darauf hin, dass zwischen dem Vermittler und dem zu vermittelnden Dritten ein familiäres oder wirtschaftliches Naheverhältnis besteht.

Der Vermittler ist als Doppelmakler tätig.

## **Infrastruktur / Entfernungen**

### **Gesundheit**

Arzt <1.000m  
Apotheke <500m  
Klinik <1.500m  
Krankenhaus <2.000m

### **Kinder & Schulen**

Schule <500m  
Kindergarten <500m  
Universität <1.500m  
Höhere Schule <500m

### **Nahversorgung**

Supermarkt <500m  
Bäckerei <500m  
Einkaufszentrum <1.500m

### **Sonstige**

Geldautomat <1.000m  
Bank <1.000m  
Post <1.000m  
Polizei <1.000m

### **Verkehr**

Bus <500m  
U-Bahn <1.500m  
Straßenbahn <1.000m  
Bahnhof <1.500m  
Autobahnanschluss <500m

Angaben Entfernung Luftlinie / Quelle: OpenStreetMap