

**\* 2 Zimmerwohnung Nähe Augartenpark - mit Tiefgarage\***



**Objektnummer: 5603/165**

**Eine Immobilie von PLAKA Immobilien Gesellschaft m.b.H.**

## Zahlen, Daten, Fakten

<b>Art:</b>	Wohnung
<b>Land:</b>	Österreich
<b>PLZ/Ort:</b>	8020 Graz
<b>Wohnfläche:</b>	50,00 m <sup>2</sup>
<b>Zimmer:</b>	2
<b>Bäder:</b>	1
<b>WC:</b>	1
<b>Balkone:</b>	1
<b>Heizwärmebedarf:</b>	45,00 kWh / m <sup>2</sup> * a
<b>Gesamtmiete</b>	678,00 €
<b>Kaltmiete (netto)</b>	678,00 €
<b>Kaltmiete</b>	678,00 €
<b>Infos zu Preis:</b>	

€ 678,- inkl. BK/HZ/TG/UST

### Provisionsangabe:

Gemäß Erstauftraggeberprinzip bezahlt der Abgeber die Provision.

## Ihr Ansprechpartner



### Kerstin Prosi

PROSI Immobilien e.U.  
Roseggerkai 5 / II / 6  
8010 Graz

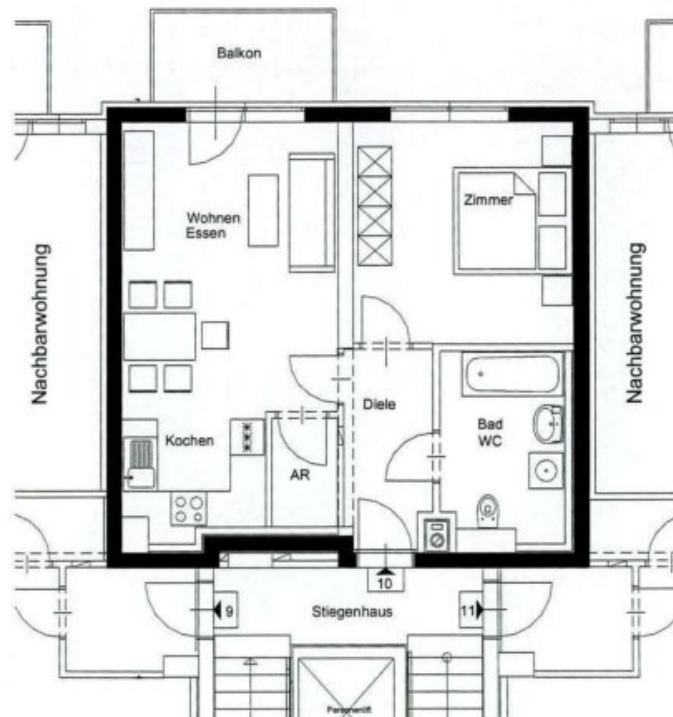


**Haus Nr. 14/Wohnung Nr. 10**  
**4. Obergeschoß**

**NUTZFLÄCHE:**

Wohn-Esszimmer	17,75 m <sup>2</sup>	Balkon	4,50 m <sup>2</sup>
Zimmer	13,87 m <sup>2</sup>	Kellerabteil	2,47 m <sup>2</sup>
Küche	4,81 m <sup>2</sup>		
Bad und WC	6,41 m <sup>2</sup>		
Abstellraum	1,97 m <sup>2</sup>		
Diele	4,81 m <sup>2</sup>		
<b>Nutzfläche</b>	<b>49,62 m<sup>2</sup></b>		

**GRUNDRISS:**



Planänderungen behalten wir uns vor.

## Objektbeschreibung

**50 m<sup>2</sup> Wohnung** bestehend aus,

Wohnzimmer, Schlafzimmer mit Küche ( unmöbliert), Dusche mit WC, Abstellraum, Balkon, Kellerabteil, ab sofort.

HWB (kwh/m<sup>2</sup>/Jahr): 45

**Mietpreis: € 678,- inkl. BK/HZ/ TG/UST**

Kaution: 3 BMM

PROVISIONSFREI

### Konnte ich Ihre Interesse wecken?

Gerne vereinbare ich mit Ihnen einen Termin um weitere Details zu besprechen.

+43 664 43 77 087

office@prosi-immobilien.at

www.prosi-immobilien.at

Der Immobilienmakler erklärt, dass er – entgegen dem in der Immobilienwirtschaft üblichen Geschäftsgebrauch des Doppelmaklers – einseitig nur für den Vermieter tätig ist.

### Infrastruktur / Entfernungen

#### Gesundheit

Arzt <500m

Apotheke <500m

Klinik <500m

Krankenhaus <1.000m

#### Kinder & Schulen

Schule <500m

Kindergarten <500m

Universität <1.000m  
Höhere Schule <1.000m

### **Nahversorgung**

Supermarkt <500m  
Bäckerei <500m  
Einkaufszentrum <1.000m

### **Sonstige**

Geldautomat <500m  
Bank <500m  
Post <500m  
Polizei <500m

### **Verkehr**

Bus <500m  
Straßenbahn <1.000m  
Autobahnanschluss <4.500m  
Bahnhof <1.500m  
Flughafen <9.000m

Angaben Entfernung Luftlinie / Quelle: OpenStreetMap