

Generalsanierte Altbauwohnung in ruhiger Lage - Top 2



Objektnummer: 1291

Eine Immobilie von KMW Immobilien GmbH

Zahlen, Daten, Fakten

Art:	Wohnung
Land:	Österreich
PLZ/Ort:	3500 Krems an der Donau
Wohnfläche:	87,13 m ²
Zimmer:	3
Heizwärmebedarf:	C 87,70 kWh / m ² * a
Gesamtenergieeffizienzfaktor:	C 1,25
Kaufpreis:	325.000,00 €
Provisionsangabe:	

3% des Kaufpreises zzgl. 20% USt.

Ihr Ansprechpartner



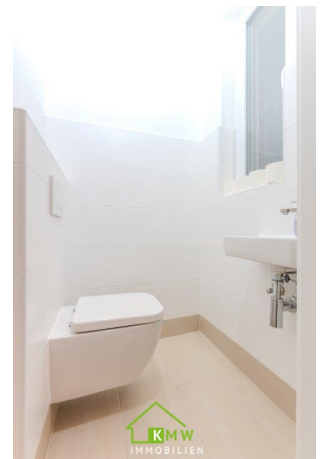
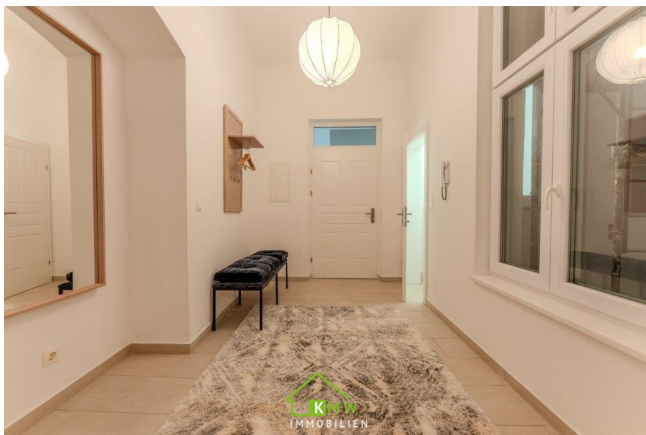
Akad. Immobilienmanager Jürgen Heinzl

KMW Immobilien GmbH
Schwedengasse 1a
3500 Krems

T +43273272120
H +43 676 55 400 88
F 02732 72120

Gerne stehe ich Ihnen für weitere Informationen oder einen Besichtigungstermin zur Verfügung.









Objektbeschreibung

Top 2 befindet sich im Erdgeschoß und ist westseitig ausgerichtet. Die Wohnfläche von ca. 89m² verteilt sich auf Vorraum, Küche, Bad mit WC, Wohnzimmer sowie 2 Schlafzimmer. Weiters erreicht man vom Vorraum aus einen kleinen Aussenbereich (Innenhof).

Die Wohnung wurde bereits **möbliert** und kann auch im möblierten Zustand übernommen werden.

Die Sanierung des Gesamtobjektes ist größtenteils abgeschlossen.

Einkaufsmöglichkeiten, Krankenhaus, Bahnhof, usw. sind fußläufig erreichbar.

Ich freue mich auf Ihre Anfrage!

Infrastruktur / Entfernungen

Gesundheit

Arzt <500m
Apotheke <500m
Klinik <1.000m
Krankenhaus <500m

Kinder & Schulen

Schule <500m
Kindergarten <500m
Universität <1.000m
Höhere Schule <1.000m

Nahversorgung

Supermarkt <500m
Bäckerei <500m
Einkaufszentrum <1.000m

Sonstige

Geldautomat <500m
Bank <500m
Post <1.000m
Polizei <1.000m

Verkehr

Bus <500m

Autobahnanschluss <1.500m

Bahnhof <1.000m

Flughafen <4.500m

Angaben Entfernung Luftlinie / Quelle: OpenStreetMap