

**Baugrundstück 370/19 mit 924m² in Taufkirchen an der
Pram**



Objektnummer: 6244/218

Eine Immobilie von COORE-GC Real Estate GmbH

Zahlen, Daten, Fakten

Art:	Grundstück - Baugrund Eigenheim
Land:	Österreich
PLZ/Ort:	4775 Taufkirchen an der Pram
Kaufpreis:	69.300,00 €
Provisionsangabe:	

3% des Kaufpreises zzgl. 20% USt.

Ihr Ansprechpartner



Irina Scharinger

eurea Real Estates GmbH
Hans-Sachs-Straße 1a
4600 Wels

T +43 676 6777722

Gerne stehe ich Ihnen für weitere Informationen oder einen Besichtigungstermin zur Verfügung.



GEOMETER
GRAF SCHACHINGER
 Schöchinger ZT-GmbH
 DI Mag. Margot Graf LL.M.
 Habernd 21, 4775 Traunkirchen/Prarn
 office@geometrie-schachinger.at
 Telefon: +43 7702 231

GZ.: 13115
 Kat.Gem.: 48242 Traunkirchen an der Pram
 Ger.Bez.: Schöching
 Maßstab: 1:1000







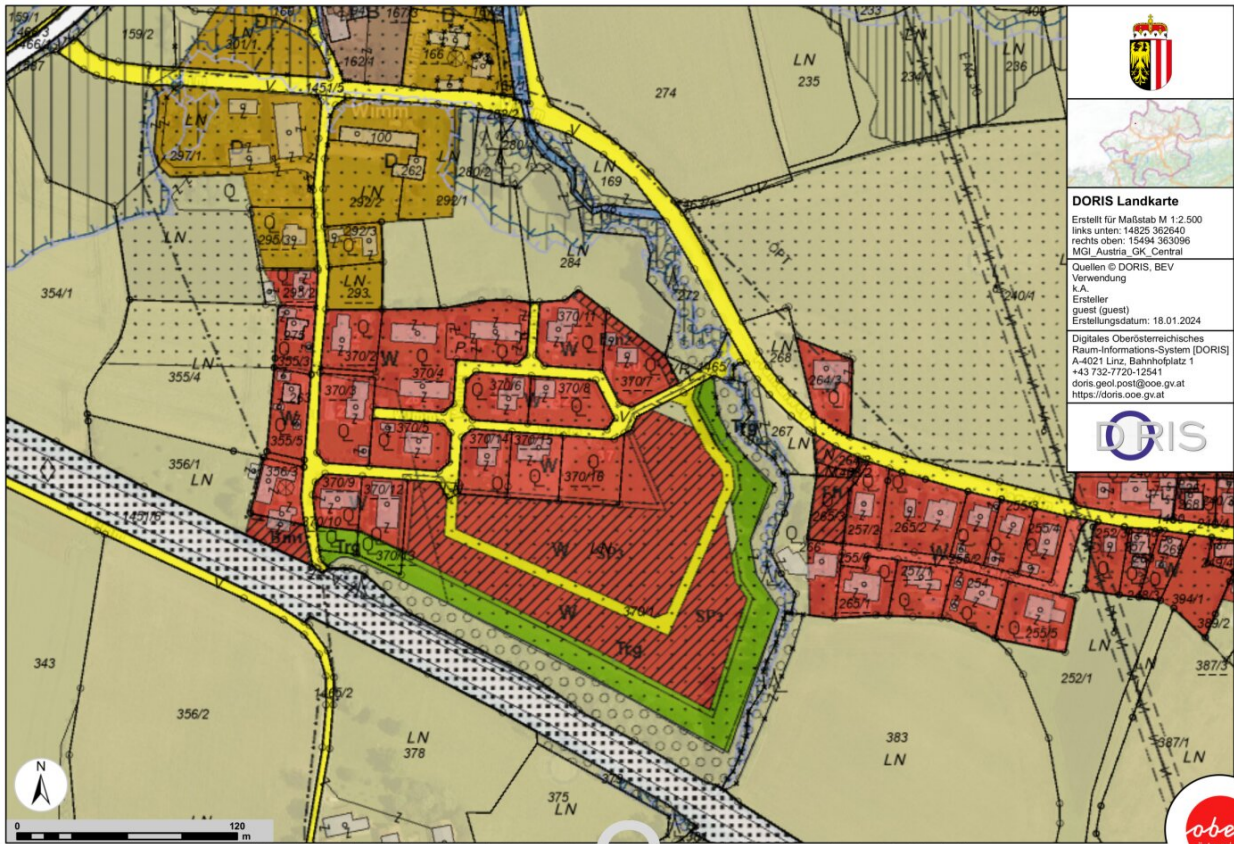

DORIS Landkarte
 Erstellt für Maßstab M 1:1.500
 links unten: 14948 362070
 rechts oben: 15351 362944
 MGI Austria_GK_Central

Quellen © DORIS, BEV
 Verwendung
 k.A.
 Ersteller
 guest (guest)
 Erstellungsdatum: 24.05.2024

Digitales Oberösterreichisches
 Raum-Informationssystem [DORIS]
 A-4021 Linz, Bahnhofplatz 1
 +43 732-7720-12541
 doris.geol.post@ooe.gv.at
<https://doris.ooe.gv.at>







DORIS Landkarte
 Erstellt für Maßstab M 1:2.500
 links unten: 14825 362640
 rechts oben: 15494 363096
 MGI_Austria_GK_Central

Quellen © DORIS, BEV
 Verwendung
 i.A.
 Ersteller
 guest (guest)
 Erstellungsdatum: 18.01.2024

Digitales Oberösterreichisches
 Raum-Informations-System [DORIS]
 A-4021 Linz, Bahnhofplatz 1
 +43 732-7720-12541
 doris.geol.post@ooe.gv.at
 https://doris.ooe.gv.at



Objektbeschreibung

Bauparzelle 370/19: Grundstücksgröße 924m² für die Bebauung eines Einfamilienhauses

Die schöne geografische Lage mit Traumkulisse lassen bei diesen Gründen (insgesamt 14 Bauparzellen von 645m² bis 1568m²) in Taufkirchen an der Pram (Wimm) keine Wünsche offen. Zusätzlich zu der Gegebenheit der Grundstücke verfügt die Gemeinde über ein umfangreiches Angebot an Bildungseinrichtungen und zahlreichen Vereinen und ist daher speziell für junge Familie ein Ort mit besonders hoher Wohnqualität. Der Ausblick, die Umgebungen und die gute Infrastruktur garantieren ein perfektes Fundament für das Eigenheim.

>> Widmung: Bauland Wohngebiet mit Bauverpflichtung binnen 5 Jahre (laut Bescheid vom 28.10.2022)

Kaufpreis zzgl. Vermessungskosten und Anschlussgebühren:

*Anteilige Vermessungskosten: € 990,00

*Kanalanschlussgebühr: € 4.591,40 inkl. MwSt. (bis 150m² Wohnfläche)

*Wasseranschlussgebühr: € 2.572,20 inkl. MwSt. + € 8,09 /m² bebauter Fläche

*Verkehrsflächenbeitrag ca. € 3.600,00 (bei einer Grundstücksgröße von 1.000m²)

Für weitere Informationen oder zur Vereinbarung eines Besichtigungstermins stehen wir Ihnen jederzeit gerne zur Verfügung. Auf Anfrage senden wir Ihnen auch detaillierte Unterlagen zu.

Irina Scharinger, 0676/6777722

Bitte beachten Sie, dass wir aufgrund der Nachweispflicht gegenüber dem Eigentümer nur Anfragen mit vollständiger Angabe ihrer Kontaktdaten (Anschrift, Telefonnummer, E-Mailadresse) bearbeiten können.

Noch nichts gefunden? Wir informieren Sie über geeignete Immobilienangebote noch vor allen anderen.

Legen Sie jetzt Ihren individuellen Suchagenten unter folgendem Link an. Wir schicken Ihnen passende Immobilien exklusiv vorab zu.

[Suchagent anlegen](https://coore-gc-real-estate.service.immo/registrieren/de) - <https://coore-gc-real-estate.service.immo/registrieren/de>

Wir weisen darauf hin, dass zwischen dem Vermittler und dem zu vermittelnden Dritten ein familiäres oder wirtschaftliches Naheverhältnis besteht.

Der Vermittler ist als Doppelmakler tätig.

Infrastruktur / Entfernungen

Gesundheit

Arzt <500m

Apotheke <5.000m

Krankenhaus <9.500m

Kinder & Schulen

Schule <500m

Kindergarten <500m

Nahversorgung

Supermarkt <1.000m

Bäckerei <500m

Sonstige

Bank <500m

Geldautomat <500m

Post <5.000m

Polizei <5.000m

Verkehr

Bus <500m

Bahnhof <1.500m

Autobahnanschluss <8.500m

Flughafen <6.500m

Angaben Entfernung Luftlinie / Quelle: OpenStreetMap