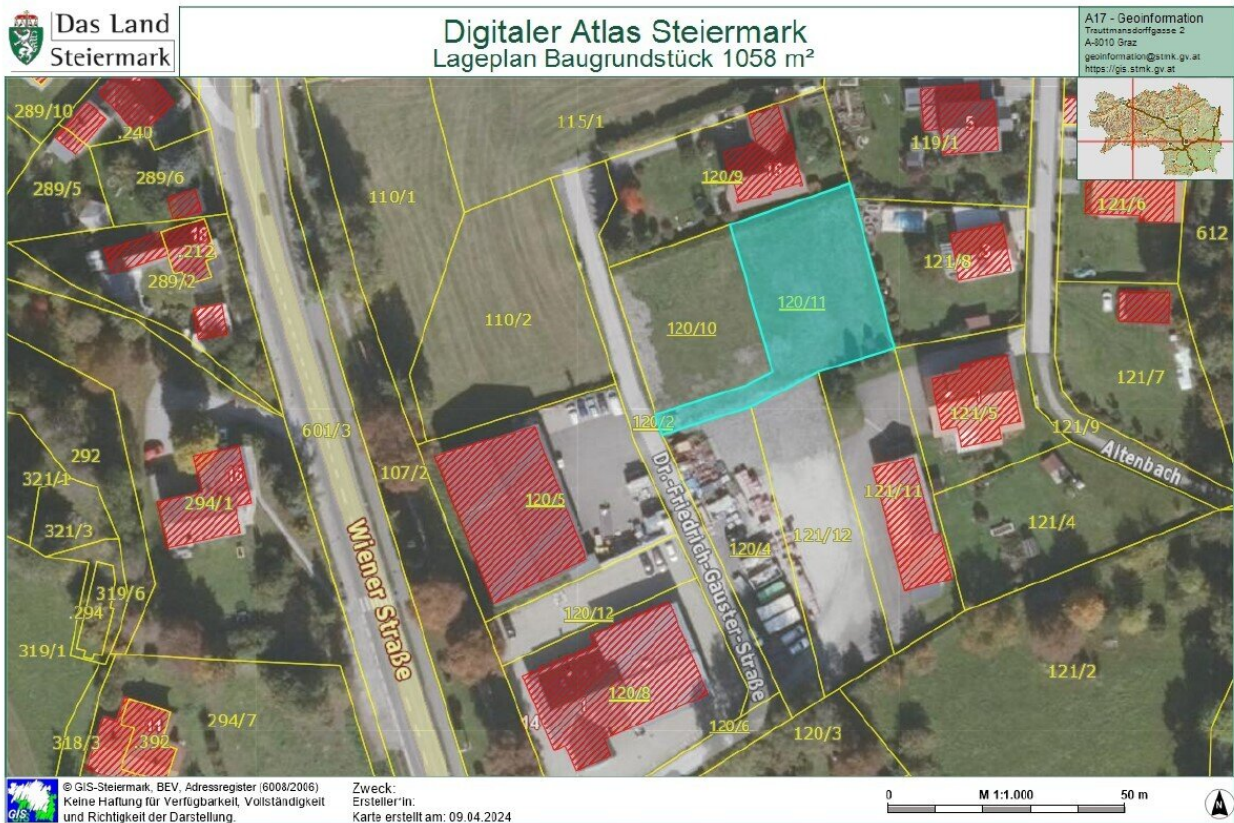


+++1.058 m² Baugrund im Herzen von Neumarkt in der Steiermark +++



Objektnummer: 11565

Eine Immobilie von Bischof Immobilien Ges.m.b.H

Zahlen, Daten, Fakten

Art:	Grundstück - Baugrund Eigenheim
Land:	Österreich
PLZ/Ort:	8820 Neumarkt in der Steiermark
Nutzfläche:	1.058,00 m ²
Kaufpreis:	69.970,00 €
Provisionsangabe:	

2.518,92 € inkl. 20% USt.

Ihr Ansprechpartner



Klaus Bischof

Bischof Immobilien Ges.m.b.H
Burggasse 132
8750 Judenburg

T +43 / 3572 / 86 88 2

Gerne stehe ich Ihnen für weitere Informationen oder einen Besichtigungstermin zur Verfügung.



Symbolfoto



WIR FREUEN UNS TEIL IHRER
GESCHICHTE SEIN ZU DÜRFEN



Objektbeschreibung

+++1.058 m² Baugrund im Herzen von Neumarkt in der Steiermark

+++

Sonniges Baugrundstück in Toplage Neumarkt i. d. Steiermark

Der südlich ausgerichtete Baugrund ist nicht unweit vom Spar und Billa Markt sowie von den Betrieben des täglichen Bedarfs entfernt. In 5 Gehminuten im Zentrum von Neumarkt und doch eine ruhige, sonnige und eben Lage. Sämtliche Infrastruktur ist optimal gegeben und sie haben einen schönes Platzerl für Ihre Familie und genügend Freiraum für die Kinder.

Das Grundstück ist vollerschlossen und wichtig für die Bebauung anzumerken, es muss leicht erhöht gebaut werden, d.h. sie haben im Keller einen Ausblick ins Freie. Das Grundstück wurde neu vermessen. Zufahrt erfolgt über eine öffentliche Straße. Baugrund befindet sich in der Doktor-Friedrich-Gauster-Straße, 8820 Neumarkt in der Steiermark.

Wissenswertes über die Gemeinde Neumarkt:

Neumarkt in der Steiermark ist seit Jahresbeginn 2015 eine Gemeinde im [Bezirk Murau](#) in der [Steiermark](#). Sie entstand im Rahmen der [Gemeindestrukturreform](#) in der Steiermark^[1] aus den vormals eigenständigen Gemeinden [Dürnstein in der Steiermark](#), [Neumarkt in Steiermark](#), [Kulm am Zirbitz](#), [Mariahof](#), [Perchau am Sattel](#), [Sankt Marein bei Neumarkt](#) und [Zeutschach](#). Neumarkt in der Steiermark liegt am niedrigsten Pass zwischen Steiermark und Kärnten, dem [Neumarkter Sattel](#) (894 m), den auch die [Rudolfsbahn](#) benutzt. Die Straße überquert den [Perchauer Sattel](#) (995 m), der ebenfalls auf Gemeindegebiet liegt. Im Westen steigt das Land zu den [Gurktaler Alpen](#) an. Die höchste Erhebung ist der [Greibenzen](#) (1892 m). Im Osten liegen die [Seetaler Alpen](#). Die höchsten Gipfel von Neumarkt sind Wenzelalpe (2151 m), [Kreiskogel](#) (2306 m) und Scharfes Eck (2364 m).

Viele Freizeitangebote (Badensee usw.) sowie ein reges Vereinsleben stärken die Gemeinde.

Für eine **kostenlose Besichtigung** stehen wir jederzeit gerne zur Verfügung!

Wir weisen darauf hin, dass zwischen dem Vermittler und dem zu vermittelnden Dritten ein familiäres oder wirtschaftliches Naheverhältnis besteht.

Der Vermittler ist als Doppelmakler tätig.

Infrastruktur / Entfernungen

Gesundheit

Arzt <500m

Apotheke <500m

Kinder & Schulen

Schule <500m

Kindergarten <500m

Nahversorgung

Supermarkt <500m

Bäckerei <500m

Sonstige

Geldautomat <500m

Bank <500m

Post <8.000m

Polizei <500m

Verkehr

Bus <500m

Bahnhof <1.000m

Angaben Entfernung Luftlinie / Quelle: OpenStreetMap