

HILLSIDE HOFKIRCHEN - 5 Zimmer-Gartenwohnung über 2 Ebenen - SUNSET Top 1



Objektnummer: 5753/516647086

Eine Immobilie von Konzeptmühle GmbH - Immobilien Bär

Zahlen, Daten, Fakten

Adresse	Kasarkeller 44
Art:	Wohnung
Land:	Österreich
PLZ/Ort:	4716 Hofkirchen an der Trattnach
Zustand:	Erstbezug
Alter:	Neubau
Wohnfläche:	116,49 m ²
Zimmer:	5
Bäder:	1
WC:	2
Terrassen:	1
Stellplätze:	1
Garten:	118,42 m ²
Heizwärmebedarf:	C 50,00 kWh / m ² * a
Gesamtenergieeffizienzfaktor:	A 0,74
Kaufpreis:	439.000,00 €
Infos zu Preis:	

Kaufpreis: 439.000,- inkl. 1 Abstellparkplatz, Carport optional 15.000€

Ihr Ansprechpartner

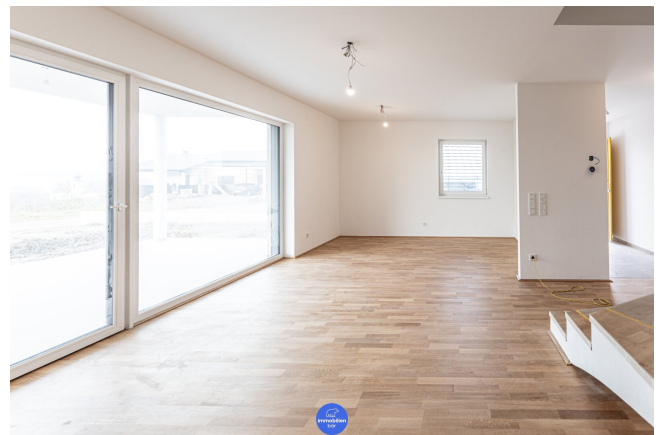


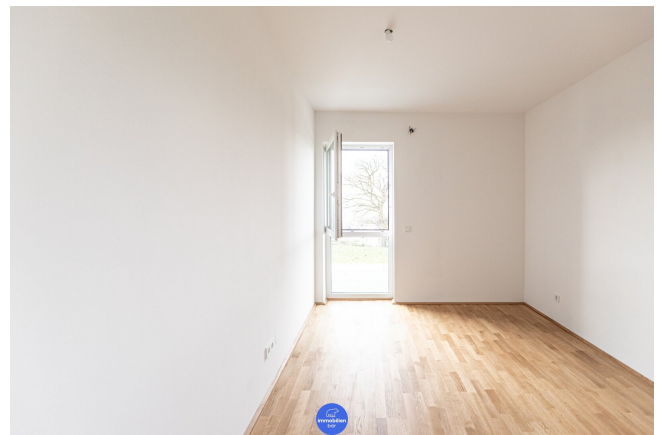
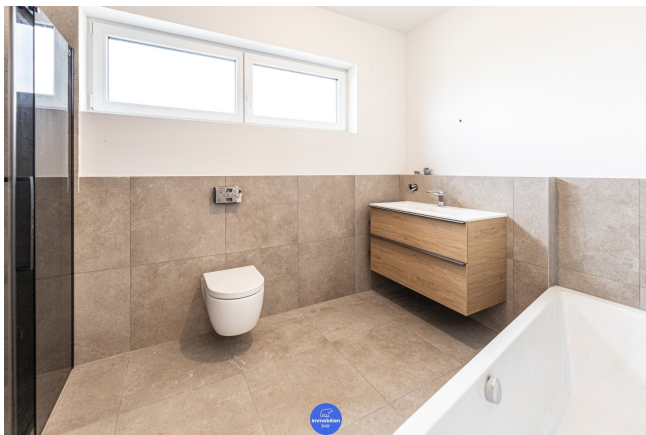
Lukas Gabriel

Konzeptmühle GmbH - Immobilien Bär
Linzer Straße 26
4701 Bad Schallerbach

T +43 664 1049381

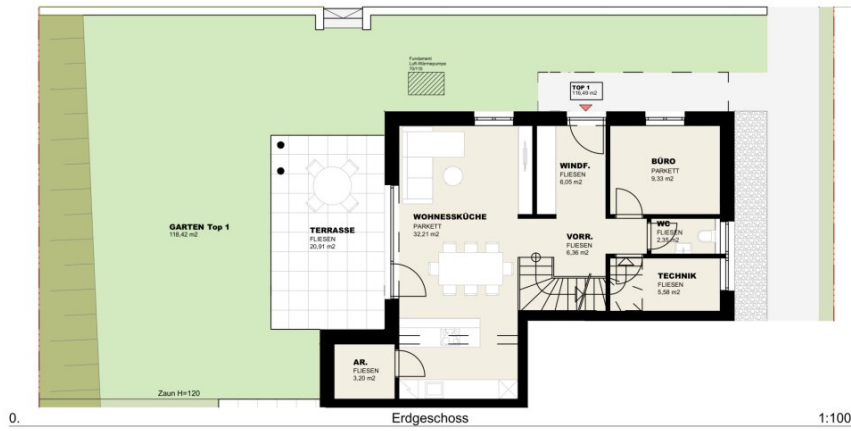








ERDGESCHOSS - OBERGESCHOSS - TOP 01



Wohnesküche	32,21m ²
Windfang	6,05m ²
VR	6,36m ²
AR	3,20m ²
Büro	9,33m ²
WC	2,35m ²
Technik	5,58m ²
Schlafen	15,85m ²
Kind1	11,01m ²
Kind2	11,73m ²
VR	5,33m ²
Bad	7,49m ²

Summe 116,49m²

Terrasse 20,91m²
 Garten ca. 118m²

Planübersicht:



unverbindliche Plankopie. Änderungen infolge Behördenauflagen, haustechn. & konstruktiver Maßnahmen vorbehalten. Größenangaben sind ca. Angaben. Dieser Plan ist zum Anfertigen von Einbaumöbeln nicht geeignet; nicht maßstabsgetreu. Statische & bauphysikalische Details sind nicht Planinhalt. Die Eir



aufgrund von Detailplanungen ändern. Änderungen sind symbolisch dargestellt und im Kaufpreis nicht inkludiert.

Objektbeschreibung

Willkommen im Hillside Hofkirchen

Vom Sonnenaufgang bis zum Sonnenuntergang: Im **Hillside Hofkirchen** leben Sie im Einklang mit dem Lauf der Sonne. Ausblick - Weitblick - Aussicht

Hier verbindet sich moderner, vielfältiger Wohnraum mit der Freiheit des Lebens auf dem Land. Zwei elegante Wohngebäude – **SUNRISE** und **SUNSET** – schaffen einen zeitgemäßen Lebensraum mit insgesamt **sechs lichtdurchfluteten Wohneinheiten**.

In Hofkirchen entstehen, in bester Hanglage, zwei moderne Gebäude mit jeweils drei großzügigen Wohneinheiten. Die beiden Häuser sind architektonisch verbunden, agieren jedoch eigenständig und bieten viel privaten Wohnraum. Das Hillside Hofkirchen wurde mit besonderem Augenmerk auf durchdachte Planung konzipiert: Hier genießen Sie die Vorzüge eines gemeinschaftlichen Wohnens und gleichzeitig das Gefühl, in Ihrem eigenen Haus zu leben

Das **HILLSIDE HOFKIRCHEN** bietet Platz für Familien, Paare und Singles, die großzügigen Wohnraum schätzen. Die Wohnungen umfassen drei bis fünf Zimmer, großzügige Wohnküchen-Bereiche und damit viel Raum für Ihre individuellen Wohnträume.

Praktisch, aber stilvoll, ist das Credo im **HILLSIDE HOFKIRCHEN**. Stauraum und Lagermöglichkeiten befinden sich in den Kellerersatzräumen. Jede Wohnung verfügt außerdem über einen **eigenen Außenstellplatz** – Optional gibt es auch die Möglichkeit einen von **6 Carportplätzen** zusätzlich zu erwerben.

Highlights:

- traumhafte Aussicht
- Großzügige Wohnflächen **zwischen 69,54 - 116,49**
- **3 - 5 Zimmerwohnungen**
- **Provisionsfrei**

- Inkl. Eigengarten oder großzügigen Sonnenterrassen
- Inkl. hochwertiger Ausstattung
- **eigener Außenstellplatz und Carport optional**
- Ruhige und zentrale Lage mit Weitblick
- **extrem geringe Betriebskosten**

Fertigstellung Haus SUNSET - Neujahr 2025 - Böden und Fliesen bereits verlegt

Fertigstellung Haus SUNRISE - Winter 2025/2026

SUNSET

Top 1 - ca. 116,5m² - 5 Zimmerwohnung über 2 Ebenen - ca. 118m² Garten

Top 2 - ca. 93m² - 4 Zimmer Gartenwohnung im EG - ca. 223m² Garten

Top 3 - ca. 100,8m² - 4 Zimmer Terrassenwohnung im OG - ca. 30m² Terrasse

SUNRISE

Top 1 - ca. 69,5m² - 3 Zimmer Gartenwohnung im EG - ca. 100m² Garten

Top 2 - ca. 72,66m² - 3 Zimmer Gartenwohnung im EG - ca. 188m² Garten

Top 3 - ca. 90,5m² - 4 Zimmer Dachterrassenwohnung im OG - ca. 33m² Dachterrasse

Details finden Sie im beigefügten **Exposé**.

Ich freu mich auf Ihre Anfrage und unseren gemeinsamen Besichtigungs- / Beratungstermin.

Highlights Haus SUNSET TOP 1:

- 116,49 m² Wohnfläche
- 118,42 m² Garten
- 5 Zimmer
- 2 Ebenen
- 1 Außenstellplatz
- eigener Eingang
- Carport optional

Kaufpreis: 439.000,- schlüsselfertig inkl. 1 Außenstellplatz, Carport optional 15.000€

Wir weisen darauf hin, dass zwischen dem Vermittler und dem zu vermittelnden Dritten ein familiäres oder wirtschaftliches Naheverhältnis besteht.

Der Vermittler ist als Doppelmakler tätig.

Infrastruktur / Entfernungen

Gesundheit

Arzt <650m

Apotheke <5.025m

Krankenhaus <5.000m

Kinder & Schulen

Schule <450m

Kindergarten <450m

Nahversorgung

Supermarkt <400m

Bäckerei <2.800m

Einkaufszentrum <6.500m

Sonstige

Bank <500m

Geldautomat <500m

Post <4.925m

Polizei <6.375m

Verkehr

Bus <475m

Bahnhof <3.625m

Autobahnanschluss <4.375m

Angaben Entfernung Luftlinie / Quelle: OpenStreetMap