

Exklusive Büro- und Handelsfläche im Herzen von Hopfgarten zu kaufen



Objektnummer: 5390/696

Eine Immobilie von Zefi Immobilien GmbH

Zahlen, Daten, Fakten

Art:	Büro / Praxis
Land:	Österreich
PLZ/Ort:	6361 Hopfgarten-Markt
Zustand:	Gepflegt
Alter:	Neubau
Nutzfläche:	190,00 m ²
Lagerfläche:	12,02 m ²
Verkaufsfläche:	190,00 m ²
Bäder:	1
WC:	3
Terrassen:	1
Kaufpreis:	295.000,00 €
Kaufpreis / m²:	1.552,63 €
Provisionsangabe:	

3% des Kaufpreises zzgl. 20% USt.

Ihr Ansprechpartner



Klaudio Zefi

Zefi Immobilien GmbH
Josef-Speckbacher-Str. 12
6300 Wörgl

T +43 5332 22818
H +43 699 16 18 75 75



ZEFI IMMOBILIEN Ihr Partner rund um die Immobilie!

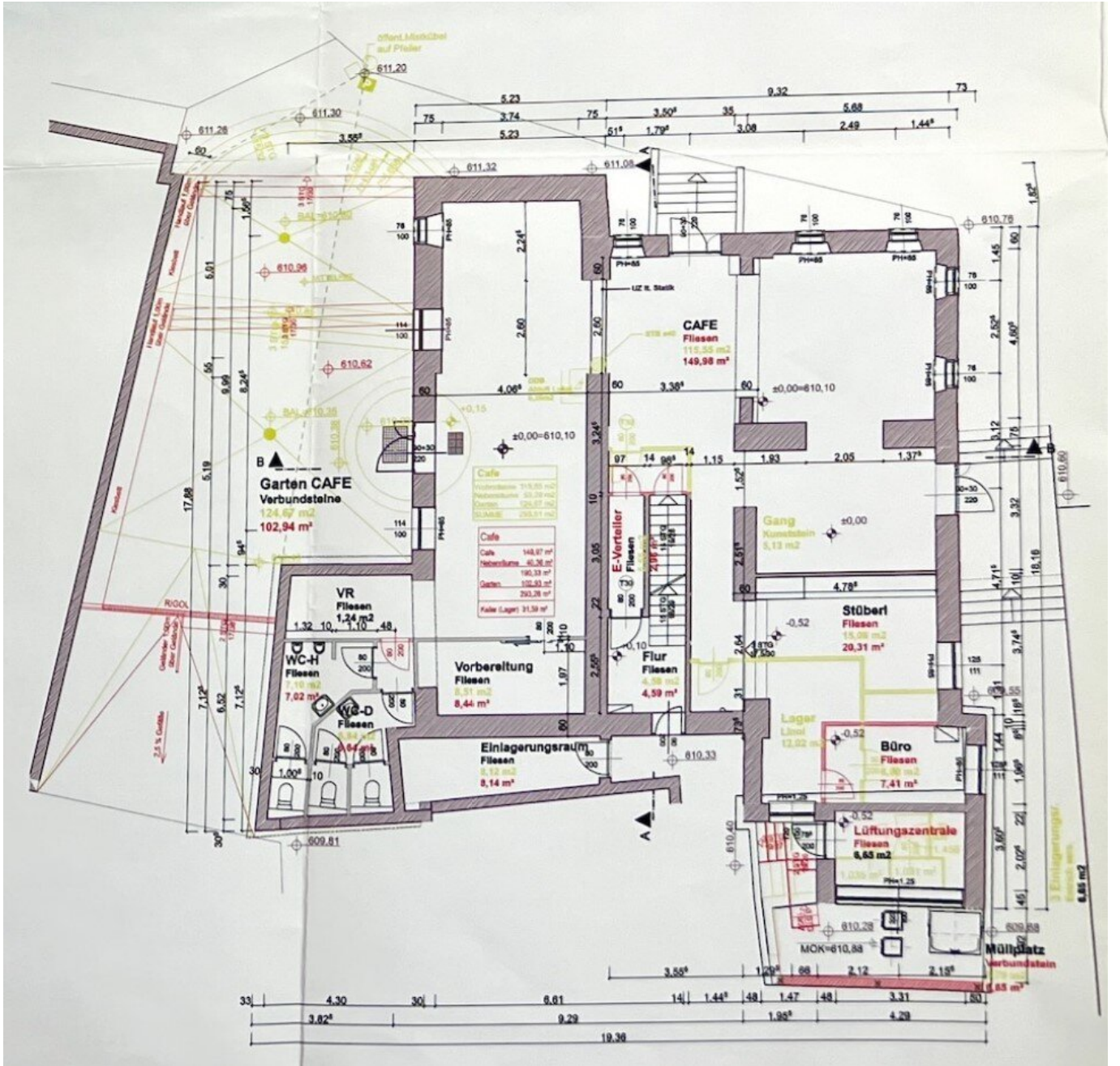
- UNTERSTÜTZUNG BEIM VERKAUF DER AKTUELLEN IMMOBILIE
- STARKES NETZWERK FÜR DIE (ZWISCHEN) FINANZIERUNG
- RECHTLICHER BEISTAND DURCH UNSERE PARTNER
- HÖCHSTE BERATUNGSQUALITÄT
- ABSOLUTE DISKRETION

+43 5332 22 818 • OFFICE@ZEFI.AT
ZEFI.AT









Objektbeschreibung

Exklusiv bei Zefi Immobilien - Büro, Praxis, Handelsfläche / Geschäftsfläche im Herzen von Hopfgarten zu kaufen

Diese Immobilie wurde bislang als Caféhaus mit bestehender Betriebsanlagengenehmigung verwendet. Ebenso hat diese Immobilie absolutes Potenzial zur Nutzung als Büro, Praxis, Handelsfläche etc.. Die zu vermietende Fläche befindet sich im Erdgeschoss mit drei Eingängen, wobei einer davon einen barrierefreien Zugang ermöglicht. Eine großzügige Geschäftsfläche, die ausreichend Platz für eine Vielzahl an Geschäftsideen bietet.

Mitten in Hopfgarten haben Sie die Gelegenheit eine gepflegte Handelsfläche zu erwerben. Eine optimale Lage für Ihren Erfolg.

Darüber hinaus bietet diese tolle Geschäftsfläche einen Keller mit sehr großer Kühlparzelle.

Die Ausstattung auf einem Blick:

- ausgestattete Küche (könnte als Aufenthaltsraum verwendet werden)
- Lagerfläche mit geräumiger Kühlparzelle
- Entlüftung
- Klimaanlage
- 4 flammiger Gasherd
- Kühlschränke und Truhen
- große Theke
- Fliesenböden
- 2 großzügige, getrennte Bereiche

- gemütliche Terrasse im vorderen Bereich
- getrennte WC-Einheiten für Damen und Herren
- KEINE ABLÖSE

Sie sind ein Unternehmer und wissen genau was Ihre Kunden wollen? Dann verwirklichen Sie Ihren persönlichen Traum in Hopfgarten! Melden Sie sich, wir helfen Ihnen gerne weiter!

Weitere spannende Immobilienangebote finden Sie unter zefi.at.

Noch nichts gefunden? Wir informieren Sie über geeignete Immobilienangebote noch vor allen anderen.

Legen Sie jetzt Ihren individuellen Suchagenten unter folgendem Link an. Wir schicken Ihnen passende Immobilien exklusiv vorab zu.

[Suchagent anlegen](https://zefi-immobilien.service.immo/registrieren/de) - <https://zefi-immobilien.service.immo/registrieren/de>

Der Vermittler ist als Doppelmakler tätig.

Infrastruktur / Entfernungen

Gesundheit

Arzt <500m

Apotheke <500m

Klinik <9.000m

Kinder & Schulen

Schule <500m

Kindergarten <1.000m

Höhere Schule <7.000m

Nahversorgung

Supermarkt <500m

Bäckerei <500m

Einkaufszentrum <8.000m

Sonstige

Bank <500m

Geldautomat <500m

Post <1.000m

Polizei <500m

Verkehr

Bus <500m

Bahnhof <500m

Autobahnanschluss <8.000m

Angaben Entfernung Luftlinie / Quelle: OpenStreetMap