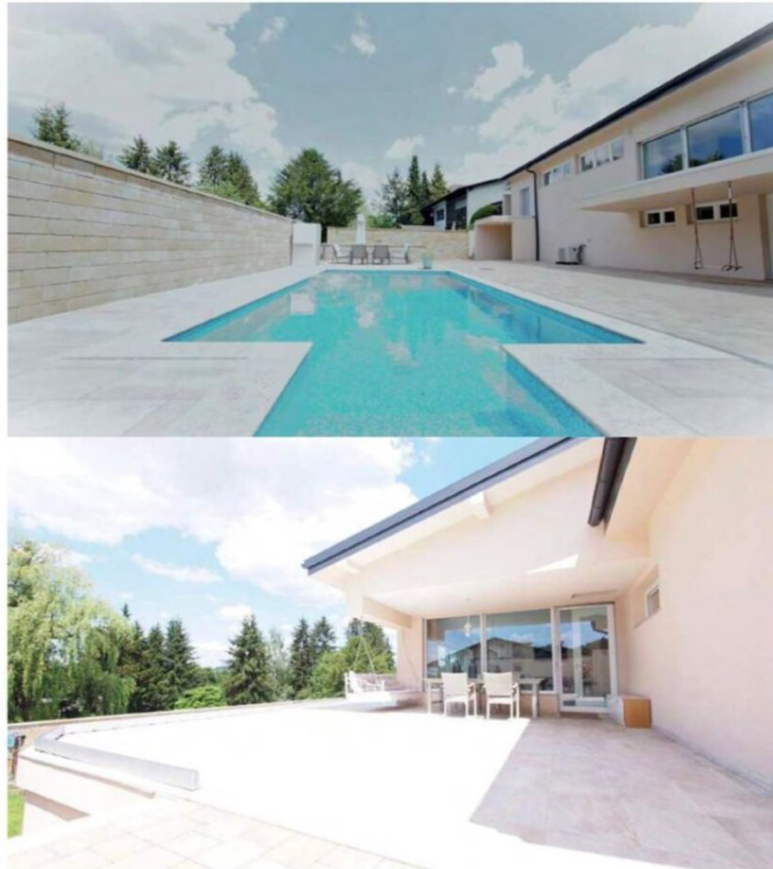


**Dem Wunsch mancher Auftraggeber entsprechend,  
veröffentlichen wir nicht jedes Angebot. - Wir informieren  
Sie gerne über weitere Objekte.**



**Objektnummer: 7347/49**

**Eine Immobilie von Dr. Max Huber Realbüro- Graz - Hannes Huber  
Immobilien**

## Zahlen, Daten, Fakten

**Art:** Haus  
**Land:** Österreich  
**PLZ/Ort:** 8010 Graz  
**Provisionsangabe:**

3% des Kaufpreises zzgl. 20% USt.

## Ihr Ansprechpartner

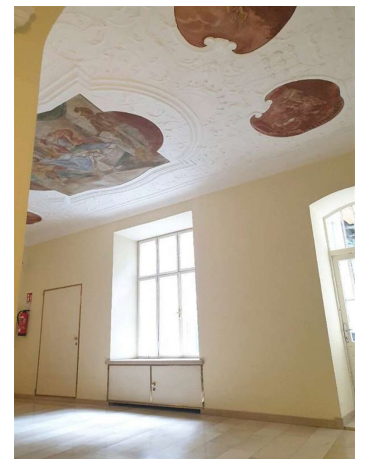
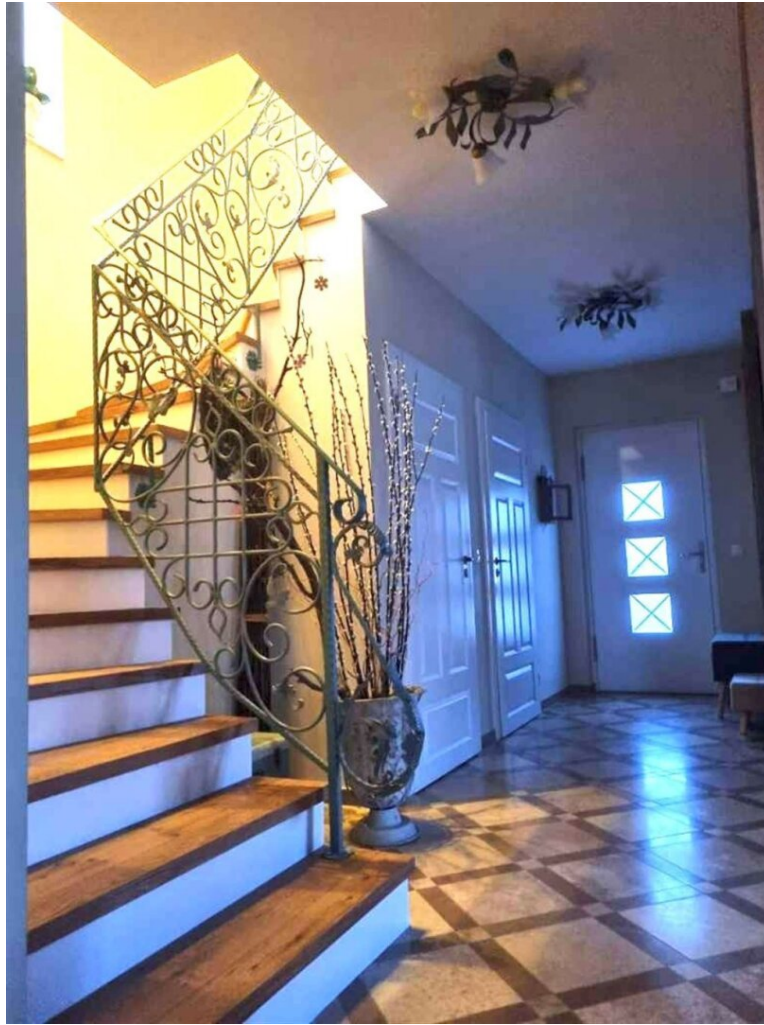


### Hannes Huber

Dr. Max Huber Realbüro- Graz - Hannes Huber Immobilien  
Prenterbach 3  
8076 Vasoldsberg bei Graz

T 0664 423 8074  
H 0664 423 8074

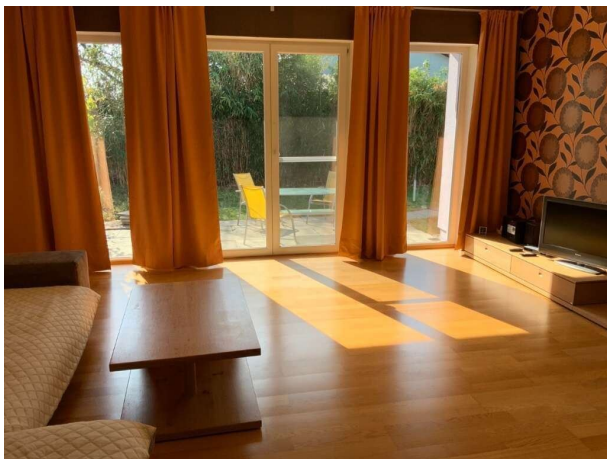
Gerne stehe ich Ihnen für weitere Informationen oder einen Besichtigungstermin zur Verfügung.



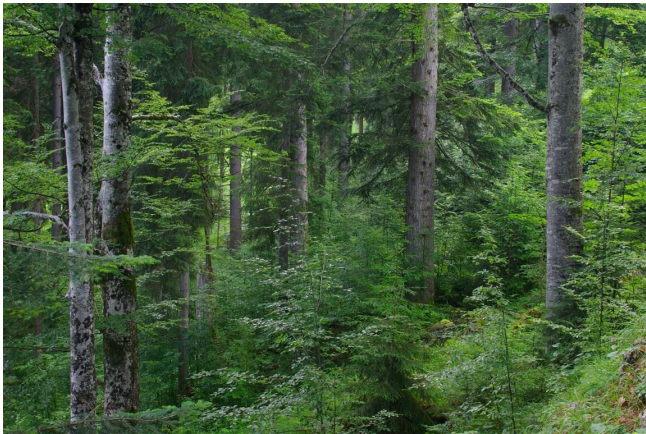




**HANNES HUBER**  
Immobilien & Sachverständigenbüro  
[www.immobilien.st](http://www.immobilien.st)











## Objektbeschreibung

Diskretion ist uns wichtig! Dem Wunsch mancher Auftraggeber entsprechend, veröffentlichen wir nicht jedes Angebot. - Wir informieren Sie gerne über weitere Objekte.

Ob Wohnimmobilien, Grundstücke, Forst oder Anlageobjekte wie Zinshäuser - manchmal sollen Immobilien nicht öffentlich bzw. erkennbar im Internet erscheinen.

Daher teilen Sie uns bitte einfach Ihren Suchwunsch mit, möglicherweise haben wir bereits das passende Objekt in unserem Portfolio.

hannes.huber@dmh.co.at oder graz@immobilien.st

**Noch nichts gefunden? Wir informieren Sie über geeignete Immobilienangebote noch vor allen anderen.**

**Legen Sie jetzt Ihren individuellen Suchagenten unter folgendem Link an. Wir schicken Ihnen passende Immobilien exklusiv vorab zu.**

[Suchagent anlegen](#)

Der Vermittler ist als Doppelmakler tätig.

### Infrastruktur / Entfernungen

#### Gesundheit

Arzt <500m

Apotheke <500m

Klinik <1.000m

Krankenhaus <1.000m

#### Kinder & Schulen

Schule <500m

Kindergarten <500m

Universität <500m

Höhere Schule <500m

#### Nahversorgung

Supermarkt <500m

Bäckerei <500m  
Einkaufszentrum <2.000m

### **Sonstige**

Geldautomat <500m  
Bank <500m  
Post <1.000m  
Polizei <1.000m

### **Verkehr**

Bus <500m  
Straßenbahn <500m  
Autobahnanschluss <6.000m  
Bahnhof <1.000m

Angaben Entfernung Luftlinie / Quelle: OpenStreetMap