

Baugrundstück 177/20 mit 746m² in Eberschwang



Objektnummer: 6244/203

Eine Immobilie von COORE-GC Real Estate GmbH

Zahlen, Daten, Fakten

Art:	Grundstück - Baugrund Eigenheim
Land:	Österreich
PLZ/Ort:	4906 Eberschwang
Kaufpreis:	74.600,00 €
Provisionsangabe:	

3% des Kaufpreises zzgl. 20% USt.

Ihr Ansprechpartner

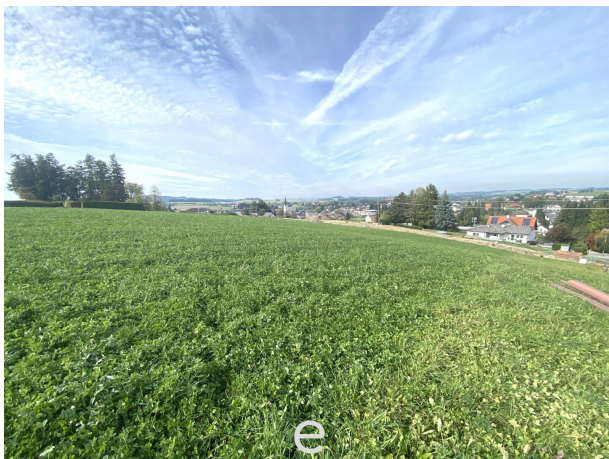


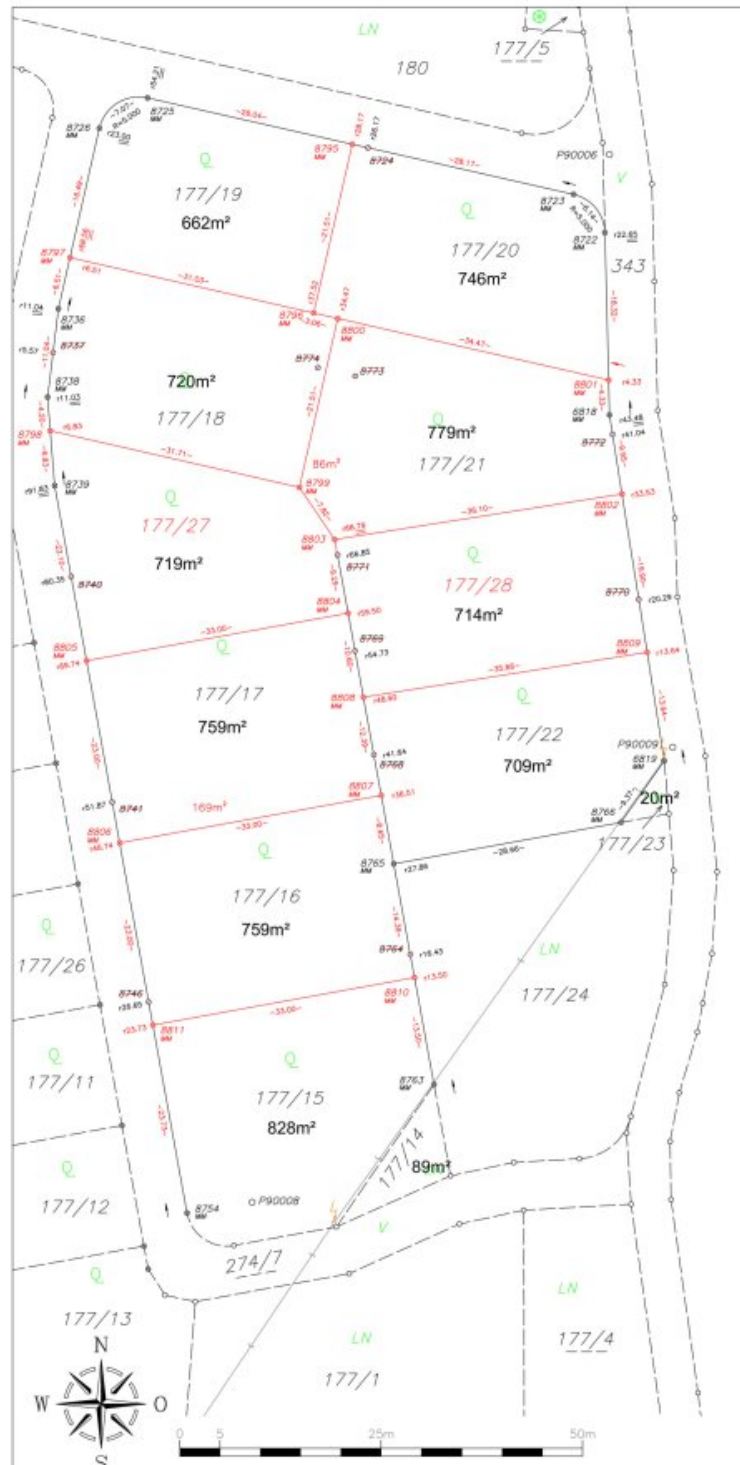
Irina Scharinger

eurea Real Estates GmbH
Hans-Sachs-Straße 1a
4600 Wels

T 0676 6777722

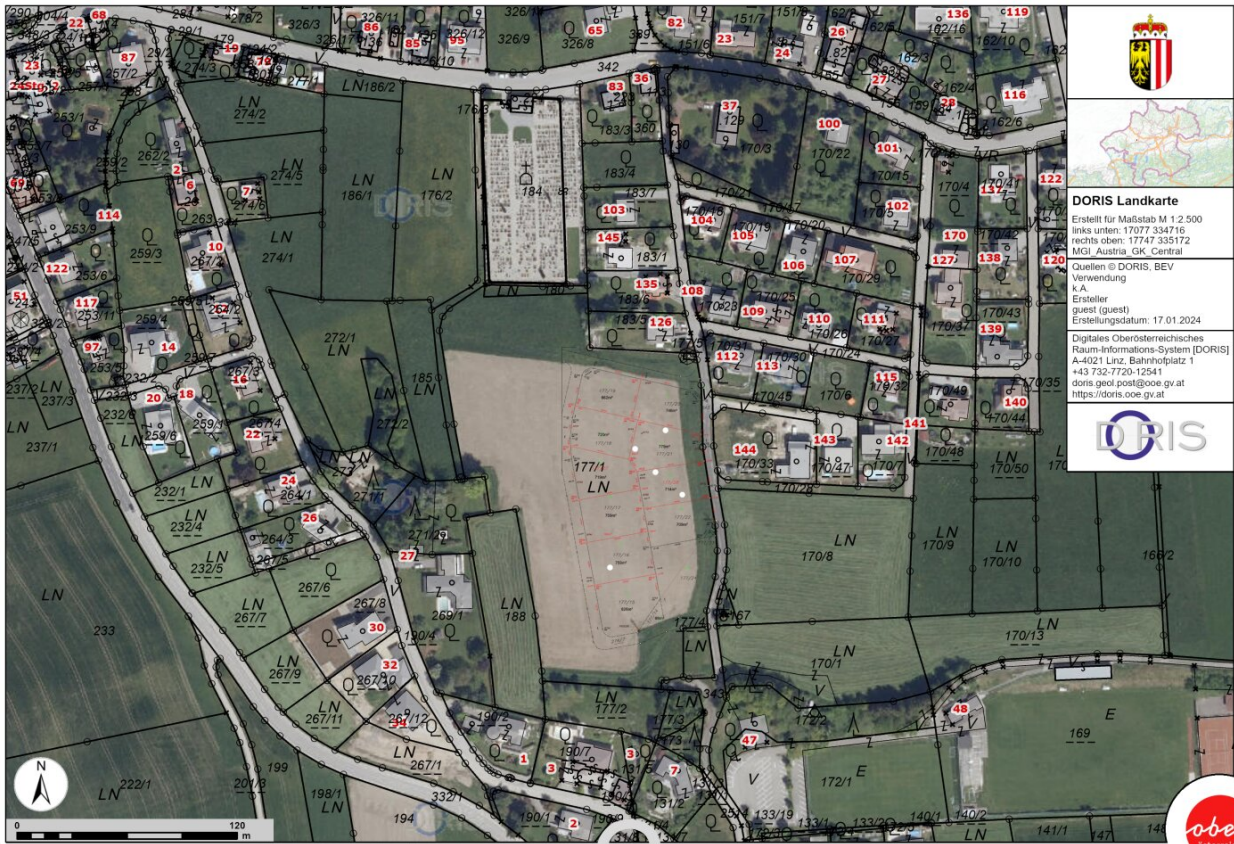
Gerne stehe ich Ihnen für weitere Informationen oder einen Besichtigungstermin zur Verfügung.





Mappendarstellung = Naturaufnahme

	Dipl.-Ing. Josef Wagner <small>Österreich beauftragter und bestellter Ingenieurkammer 13</small>	GZ 1 150A/23	Maßstab: M 1:500
	4910 RIED I.1., Dr.-Dorfer-Be 3 <small>web: www.wagner.at email: vermessung@wagner.at</small>	Vermessung 2023-08-16 Plan Datum 2023-08-31	Ort: Eberschwang Katastralgemeinde: 46108 Eberschwang



DORIS Landkarte
 Erstellt für Maßstab M 1:2.500
 links unten: 17077 334716
 rechts oben: 17747 335172
 MGI Austria GK_Central
 Quellen © DORIS, BEV
 Verwendung
 K.A.
 Ersteller
 guest (guest)
 Erstellungsdatum: 17.01.2024
 Digitales Oberösterreichisches
 Raum-Informationssystem [DORIS]
 A-4021 Linz, Bahnhofplatz 1
 +43 732-7720-12541
 doris.geol.post@ooe.gv.at
 https://doris.ooe.gv.at





Objektbeschreibung

Bauparzelle 177/20: Grundstücksgröße 746m² für die Bebauung eines Einfamilienhauses

>> Widmung: Bauland mit Bauverpflichtung binnen 7 Jahre (laut Bescheid vom 30.08.2022)

>> Kaufpreis zzgl. Vermessungskosten und Anschlussgebühren:

>> anteilige Vermessungskosten: € 900,- / Verkehrsflächenbeitrag: € 3.113,68 /
Mindest-Anschlussgebühren (bis 160m² bebaute Fläche): Kanal € 4.591,40 und Wasser €
2.752,20 / Stromanschluss Netz OÖ

Ideal für die ganze Familie - die Gemeinde bietet **neben einem angenehmen Wohnklima
auch eine intakte Infrastruktur:**

Das Ortszentrum, Kindergarten, Volksschule, Mittelschule, Sportanlagen, Bank, Arzt, Vereine
und Geschäfte für den täglichen Bedarf sind in unmittelbarer Nähe - **alle Einrichtungen
schnell erreichbar!**

Die Marktgemeinde Eberschwang ist mit mehr als 40 km² die flächenmäßig größte Gemeinde
des Bezirkes Ried im Innkreis. Eberschwang beherbergt eine große Anzahl an
Gewerbebetrieben, wobei vor allem die Fleischwarenfabrik Reiter sowie
Holztrocknungsanlagen Mühlböck viele Arbeitsplätze in ihrer Heimatgemeinde bereit stellen.
Zwei Supermärkte und mehrere Bäckereien sichern die Nahversorgung für die Bevölkerung.
Rund 40 Vereine und Organisationen sowie 12 Gasthäuser sorgen dafür, dass das
gesellschaftliche Leben in Eberschwang nicht zu kurz kommt..

Wenn wir Ihr Interesse geweckt haben, dann vereinbaren Sie einen Besichtigungstermin
inklusive persönlichem Beratungsgespräch!

Bitte beachten Sie, dass wir aufgrund der Nachweispflicht gegenüber dem Eigentümer nur
Anfragen mit vollständiger Angabe ihrer Kontaktdaten (Anschrift, Telefonnummer,
E-Mailadresse) bearbeiten können.

Ihr Team Oliver Gassenbauer, 0699/10639105 & Irina Scharinger, 0676/6777722

**Noch nichts gefunden? Wir informieren Sie über geeignete Immobilienangebote noch
vor allen anderen.**

Legen Sie jetzt Ihren individuellen Suchagenten unter folgendem Link an. Wir schicken Ihnen
passende Immobilien exklusiv vorab zu.

[Suchagent anlegen](https://coore-gc-real-estate.service.immo/registrieren/de) - <https://coore-gc-real-estate.service.immo/registrieren/de>

Wir weisen darauf hin, dass zwischen dem Vermittler und dem zu vermittelnden Dritten ein familiäres oder wirtschaftliches Naheverhältnis besteht.

Der Vermittler ist als Doppelmakler tätig.

Infrastruktur / Entfernungen

Gesundheit

Arzt <4.000m
Apotheke <5.500m
Klinik <8.500m
Krankenhaus <8.500m

Kinder & Schulen

Schule <500m
Kindergarten <4.500m
Höhere Schule <8.000m

Nahversorgung

Supermarkt <1.000m
Bäckerei <500m
Einkaufszentrum <8.500m

Sonstige

Bank <500m
Geldautomat <5.000m
Post <500m
Polizei <1.000m

Verkehr

Bus <500m
Bahnhof <2.500m
Autobahnanschluss <7.500m

Angaben Entfernung Luftlinie / Quelle: OpenStreetMap