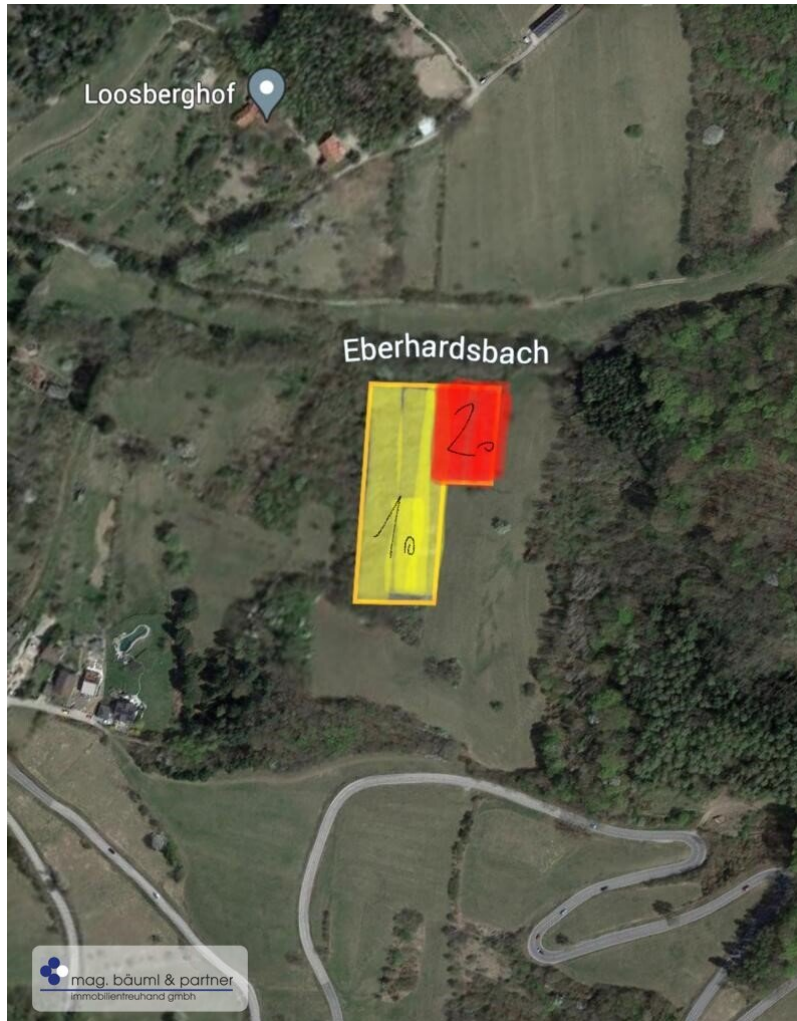


Verwilderter, mit alten Sorten bestückter Obstgarten im Moment als Wald gewidmet mit RODUNGSBESCHEID



Objektnummer: 10804

Eine Immobilie von Mag. Bäuml & Partner Immobilienreuehand GmbH

Zahlen, Daten, Fakten

Art:	Grundstück - Land- und Forstwirtschaft
Land:	Österreich
PLZ/Ort:	3433 Königstetten
Kaufpreis:	79.000,00 €
Provisionsangabe:	

2.844,00 € inkl. 20% USt.

Ihr Ansprechpartner



Brigitte Müller

Mag. Bäuml & Partner Immobilienreuehand GmbH
Münichreiterstraße 46, Tür 5
1130 Wien

T +43 1 877 867 010

H +43 676 458 00 84

F +43 1 877 867 050

Gerne stehe ich Ihnen für weitere Informationen oder einen Besichtigungstermin zur Verfügung.



Niederösterreich ATLAS Königstetten



Quellen: Land Niederösterreich, BEV, GIP.at
 © Land Niederösterreich: Kein Anspruch auf Richtigkeit und Vollständigkeit!
 Verwendungszweck:

0 M 1:2.000 100 m
 Druckdatum: 12.02.2024

Niederösterreich ATLAS Königstetten



Quellen: Land Niederösterreich, BEV, GIP.at
 © Land Niederösterreich: Kein Anspruch auf Richtigkeit und Vollständigkeit!
 Verwendungszweck:

0 M 1:2.000 200 m
 Druckdatum: 12.02.2024

Objektbeschreibung

Daten und Fakten:

- Alter Obstgarten mit ganz vielen Obst-bäumen, die auf neuerliche Veredelung warten - Nussbäume vorhanden
- Im Moment als Wald im Grundbuch
- RODUNGSBESCHEID vorhanden
- 8015 m² Wald und Wiesengrund - (2 Parzellen - nebeneinander)
- Bach angrenzend und - romantisch gelegen
- Zugang über Nachbargrundstück möglich
- Weitere Parzellen können erworben werden.
- Euro : 9,85 m²

Kaufpreis: Euro 79.000,00

Infrastruktur / Entfernungen

Gesundheit

Arzt <500m

Apotheke <4.500m

Krankenhaus <7.000m

Klinik <10.000m

Kinder & Schulen

Kindergarten <500m

Schule <500m

Universität <6.500m

Höhere Schule <7.500m

Nahversorgung

Supermarkt <1.000m

Bäckerei <3.500m

Einkaufszentrum <8.000m

Sonstige

Bank <5.000m

Geldautomat <5.000m

Post <2.500m

Polizei <500m

Verkehr

Bus <500m

Autobahnanschluss <8.000m

Bahnhof <3.000m

Flughafen <4.000m

Angaben Entfernung Luftlinie / Quelle: OpenStreetMap