

Grünland in optimaler Lage von Taiskirchen



Objektnummer: 7984/57

Eine Immobilie von Mayrhofer GmbH

Zahlen, Daten, Fakten

| | |
|--------------------------|----------------------------------------|
| Art: | Grundstück - Land- und Forstwirtschaft |
| Land: | Österreich |
| PLZ/Ort: | 4753 Taiskirchen im Innkreis |
| Kaufpreis: | 49.500,00 € |
| Provisionsangabe: | |

3% des Kaufpreises zzgl. 20% USt.

Ihr Ansprechpartner



Maximilian Mayrhofer

Mayrhofer GmbH
Ikeaplatz 9/19
4053 Ansfelden

T +43 664 515 59 85

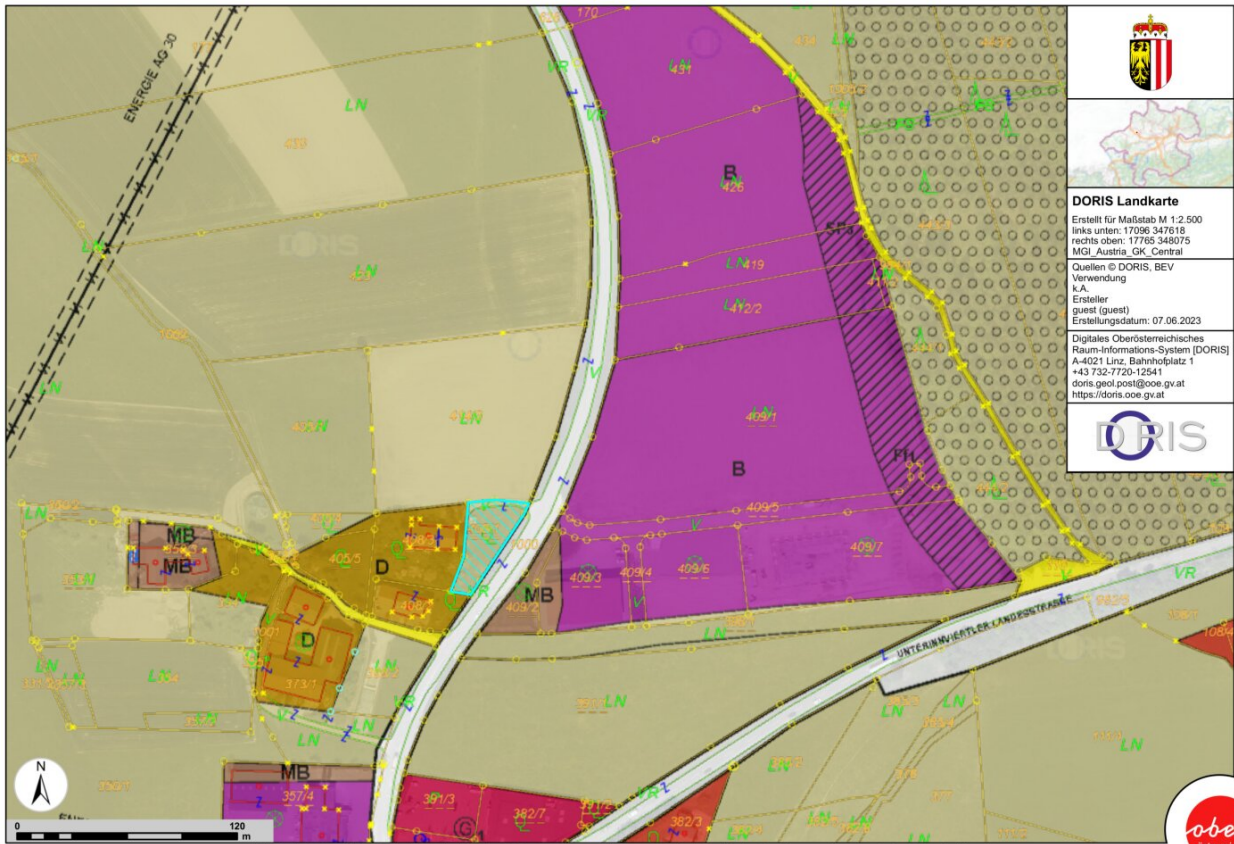
Gerne stehe ich Ihnen für weitere Informationen oder einen Besichtigungstermin zur Verfügung.





1 / 1 Für die inhaltliche Richtigkeit, Vollständigkeit oder für Fehlerfreiheit der Landkarte schließt das Land Oberösterreich eine Gewähr aus und übernimmt keine Haftung jeglicher Art. Des Weiteren ist die Haftung für Folgeschäden, die aus der unsachgemäßen und falschen Interpretation der Inhalte resultieren, ausgeschlossen.





DORIS Landkarte
 Erstellt für Maßstab M 1:2.500
 links unten: 17766 347619
 rechts oben: 17765 348075
 MGI Austria_GK_Central
 Quellen © DORIS, BEV
 Verwendung
 k.A.
 Ersteller
 guest (guest)
 Erstellungsdatum: 07.06.2023
 Digitales Oberösterreichisches
 Raum-Informationssystem [DORIS]
 A-4021 Linz, Bahnhofplatz 1
 +43 732-7725-12541
 doris.geol.post@ooe.gv.at
 https://doris.ooe.gv.at



Objektbeschreibung

Verkauft wird dieses ganztags sonnige Grundstück, welches sich im Taiskirchner Ortsteil Lindet befindet. Das rd. 1.081m² große Grundstück ist im Flächenwidmungsplan als Grünland ausgewiesen.

Auf Grund der guten Verkehrsanbindung ist das Zentrum von Taiskirchen aber auch Ried im Innkreis sowie Andorf in wenigen Autominuten zu erreichen. Weiters befindet sich eine Bushaltestelle in unmittelbarer Nähe!

Wir weisen darauf hin, dass zwischen dem Vermittler und dem zu vermittelnden Dritten ein familiäres oder wirtschaftliches Naheverhältnis besteht.

Der Vermittler ist als Doppelmakler tätig.

Infrastruktur / Entfernungen

Gesundheit

Arzt <1.500m
Apotheke <6.500m
Klinik <9.000m
Krankenhaus <8.500m

Kinder & Schulen

Schule <1.500m
Kindergarten <1.500m
Höhere Schule <9.500m

Nahversorgung

Supermarkt <1.000m
Bäckerei <4.000m
Einkaufszentrum <9.000m

Sonstige

Bank <1.500m
Geldautomat <1.500m
Post <1.500m
Polizei <5.000m

Verkehr

Bus <1.000m
Bahnhof <4.000m
Autobahnanschluss <4.000m

Angaben Entfernung Luftlinie / Quelle: OpenStreetMap