

Mischwald mit Zufahrt und Aussicht



Objektnummer: 10805

**Eine Immobilie von Mag. Bäuml & Partner Immobilienreuehand
GmbH**

Zahlen, Daten, Fakten

Art:	Grundstück - Land- und Forstwirtschaft
Land:	Österreich
PLZ/Ort:	3541 Senftenberg
Nutzfläche:	6.777,00 m ²
Kaufpreis:	29.000,00 €
Kaufpreis / m²:	4,28 €
Provisionsangabe:	

1.044,00 € inkl. 20% USt.

Ihr Ansprechpartner

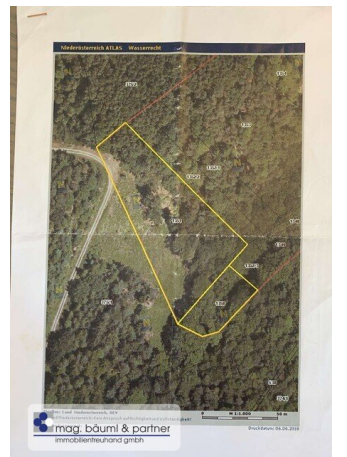


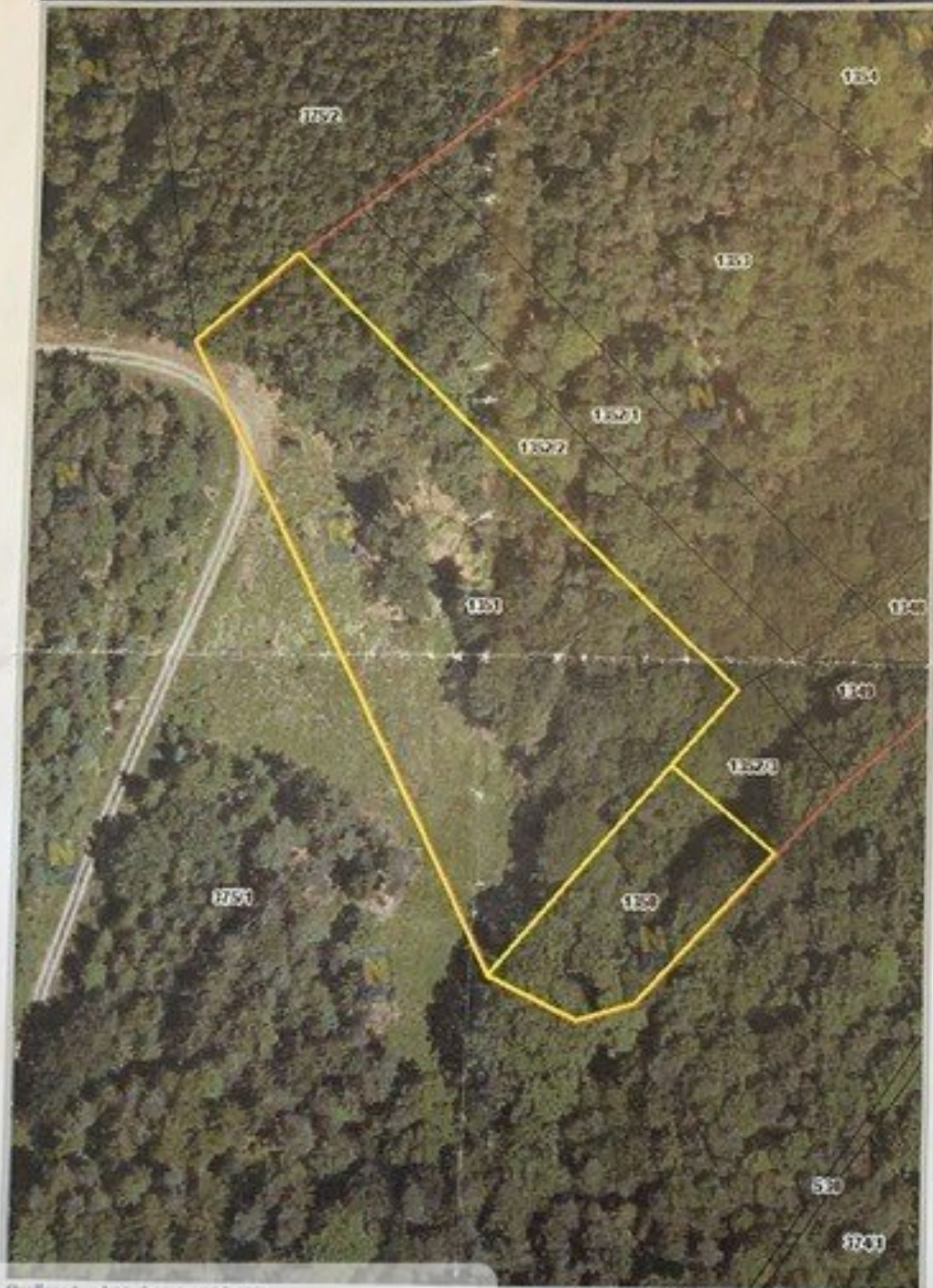
Brigitte Müller

Mag. Bäuml & Partner Immobilientreuhand GmbH
Münichreiterstraße 46, Tür 5
1130 Wien

T +43 1 877 867 010
H +43 676 458 00 84
F +43 1 877 867 050

Gerne stehe ich Ihnen für weitere Informationen oder einen Besichtigungstermin zur Verfügung.





Österreich Land Niederösterreich, BEV
Niederösterreich: Kein Anspruch auf Richtigkeit und Vollständigkeit
mag. bäuml & partner
immobilientreuhand gmbh

M 1:1.000 50 m

Druckdatum: 06.06.2018

Objektbeschreibung

Daten und Fakten:

- In Senftenberg wird ein Mischwald mit Zufahrt vergeben
- Gartenhütte für Geräte ist möglich
- Bankerl ebenfalls
- 6777 m² Wald und Wiesengrund - (2 Parzellen - nebeneinander)
- Zufahrt mit Auto über Forststrasse möglich

Kaufpreis: € 29.000,00