

Großes Grundstück mit Haus in Top Ruhelage am Waldrand



Objektnummer: 7445

Eine Immobilie von WERTIMMOBILIEN Consulting KG

Zahlen, Daten, Fakten

Art:	Haus - Einfamilienhaus
Land:	Österreich
PLZ/Ort:	2500 Siegenfeld
Baujahr:	1969
Zustand:	Gepflegt
Alter:	Neubau
Wohnfläche:	130,43 m ²
Zimmer:	4
Bäder:	1
WC:	1
Terrassen:	1
Stellplätze:	1
Keller:	39,00 m ²
Heizwärmebedarf:	G 215,70 kWh / m ² * a
Gesamtenergieeffizienzfaktor:	E 2,88
Kaufpreis:	875.000,00 €
Provisionsangabe:	

3% des Kaufpreises zzgl. 20% USt.

Ihr Ansprechpartner



Dr. iur. Harald Hochmann

WERTIMMOBILIEN Consulting KG
Schottenring 16
1010 Wien













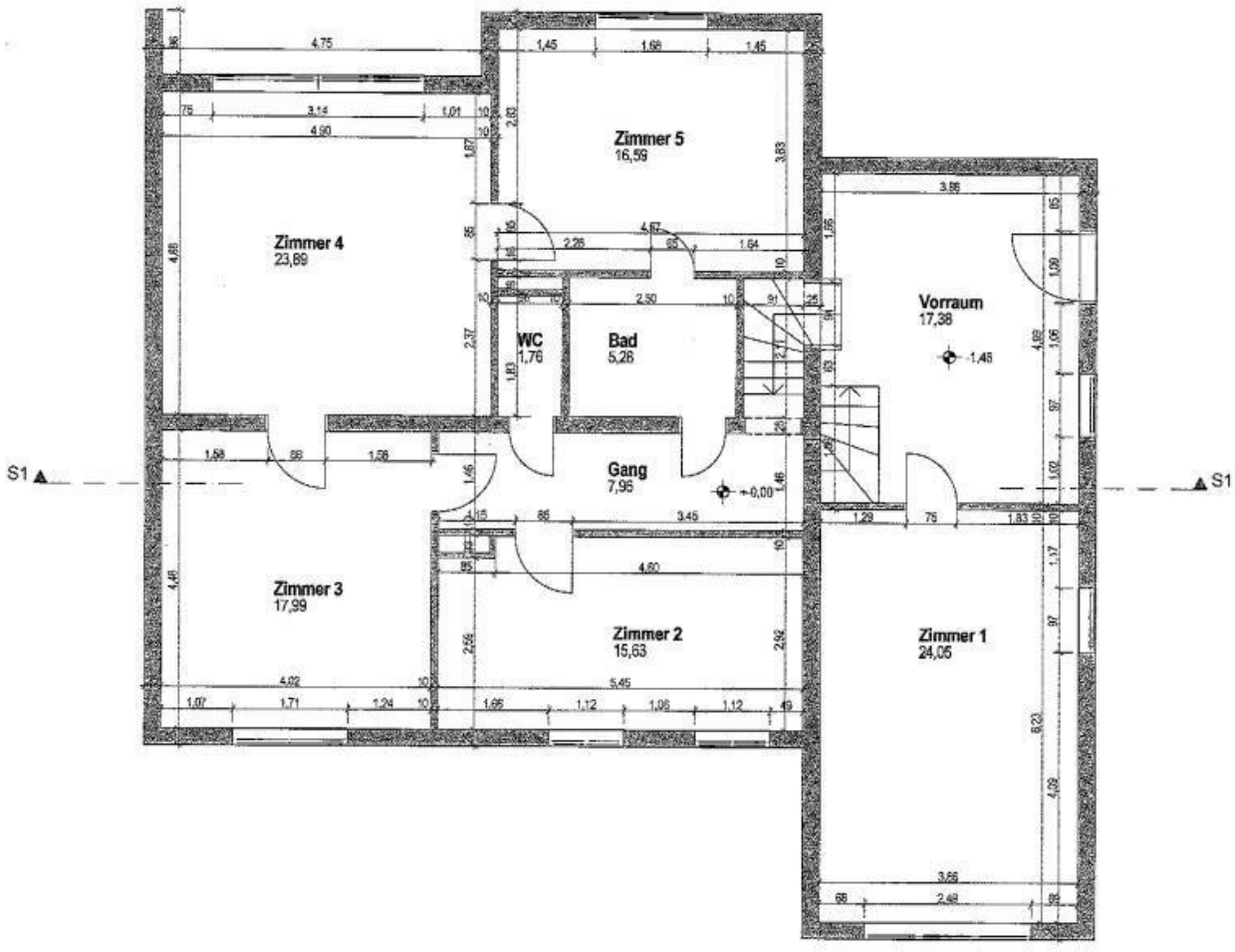


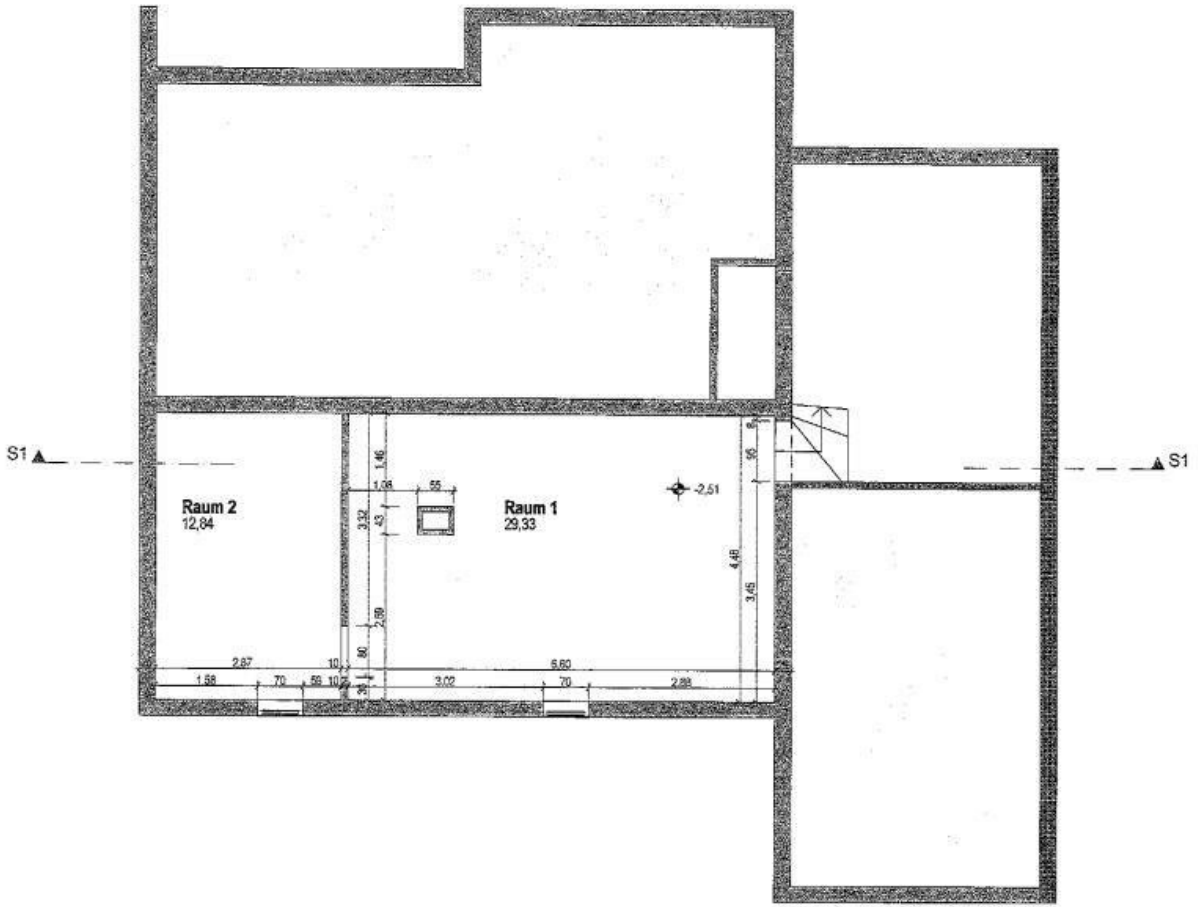


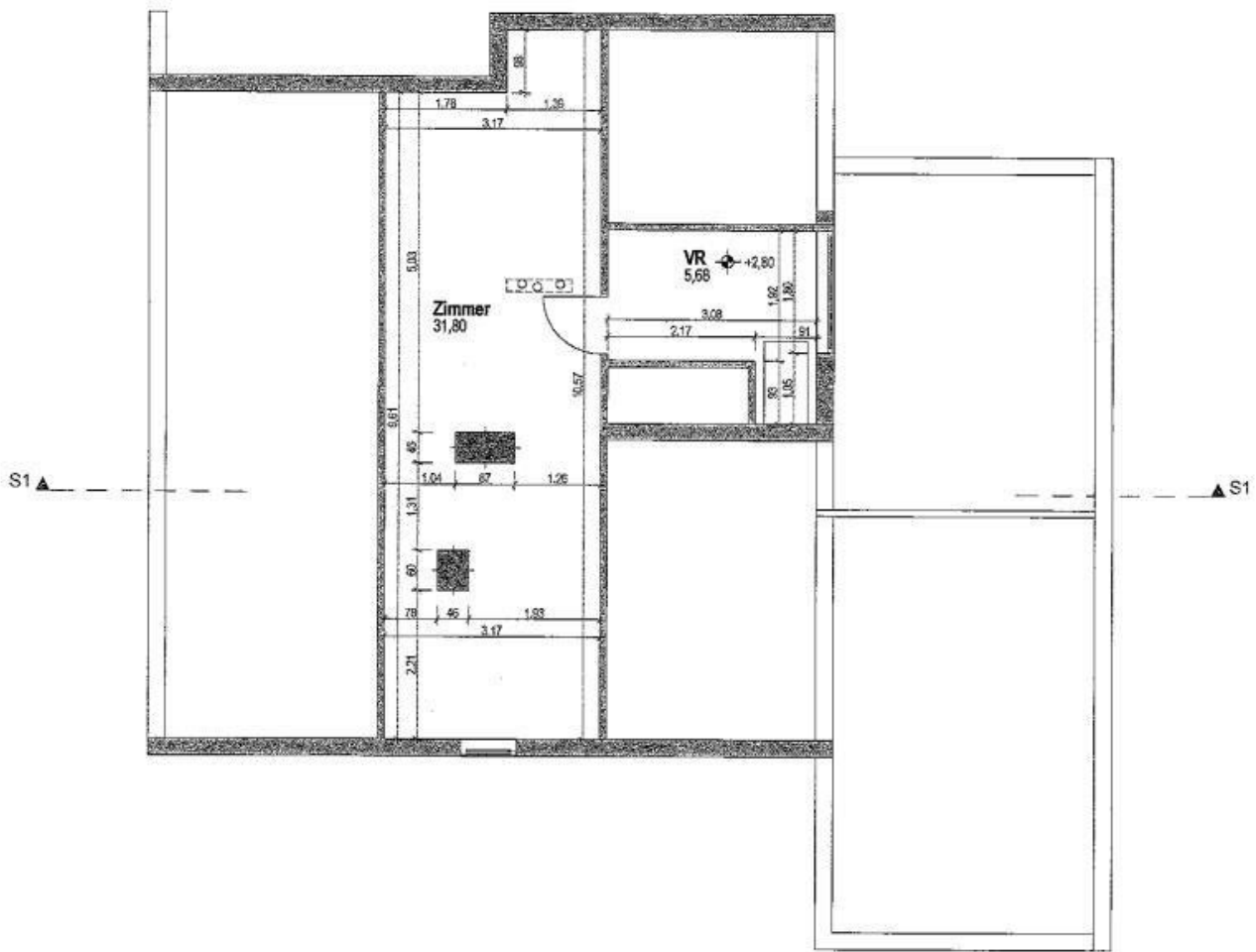












Objektbeschreibung

Weitere interessante Objekte auf unserer Homepage - wertimmobilien.at

Schönes Haus auf großem Grund in Top Ruhelage!

Selten finden sich Liegenschaften wie diese in herrlicher Ruhelage am Waldrand, nur ca. 7 Minuten mit dem Auto nach Baden

[Video Rundgang](https://youtu.be/R03c4UtTdRU) <https://youtu.be/R03c4UtTdRU>

Großer Vorraum

Zimmer 1 mit 24,05 m²

Küche mit 15,63 m²

Zimmer 2 mit 17,99 m²

Zimmer 3 mit 23,89 m²

Zimmer 4 mit 16,59 m²

Bad mit Badewanne 5,28 m²

Separates WC

Stauraum im Dachboden 32m²

Das Grundstück hat eine Gesamtfläche von 1857 m²

Bei Bedarf kann das Grundstück zur Hälfte geteilt und gesondert verwertet werden. Der Teilungsplan wurde bereits erstellt und der Grund als Baufläche mit Bauklasse I und II ausgewiesen.

Hier finden Sie die Video Ansichten vom Garten

[Blickrichtung Südwest](https://youtu.be/2VgKz_kudTE) https://youtu.be/2VgKz_kudTE

[Blickrichtung Osten](https://youtu.be/PRNAjpyxQGE) <https://youtu.be/PRNAjpyxQGE>

Der Vermittler ist als Doppelmakler tätig.

Infrastruktur / Entfernungen

Gesundheit

Arzt <3.500m
Apotheke <5.000m
Klinik <4.500m
Krankenhaus <6.500m

Kinder & Schulen

Schule <4.000m
Kindergarten <4.000m
Höhere Schule <5.000m
Universität <5.000m

Nahversorgung

Supermarkt <4.000m
Bäckerei <4.000m
Einkaufszentrum <9.000m

Sonstige

Bank <4.000m
Geldautomat <4.000m
Polizei <5.000m
Post <4.000m

Verkehr

Bus <500m
Autobahnanschluss <4.000m
Bahnhof <5.000m
Straßenbahn <5.000m
Flughafen <9.000m

Angaben Entfernung Luftlinie / Quelle: OpenStreetMap