

Eindlgrundweg 32/18



**Willkommen in
deinem neuen
Zuhause!**

Als **IKEA Family Mitglied**
sparst du

€100,-

pro € 1.000,- Warenwert bei
deinem nächsten Einkauf im
IKEA Einrichtungshaus Graz.

Photo: TB van der Vliet / Shutterstock

Objektnummer: 5889/66233218

**Eine Immobilie von BWS Gemeinnützige allgemeine Bau-, Wohn-
und Siedlungsgenossenschaft registrierte Genossenschaft mit
beschränkter Haftung**

Zahlen, Daten, Fakten

Adresse	Eindlgrundweg 32
Art:	Wohnung
Land:	Österreich
PLZ/Ort:	8650 Kindberg
Baujahr:	1978
Wohnfläche:	79,52 m ²
Gesamtfläche:	85,89 m ²
Zimmer:	3
Heizwärmebedarf:	179,30 kWh / m ² * a
Gesamtmiete	866,51 €
Kaltmiete (netto)	298,48 €
Kaltmiete	503,56 €
Betriebskosten:	205,08 €
Heizkosten:	267,19 €
USt.:	95,76 €
Infos zu Preis:	

Diese Miete gilt bis 31.12.2024.

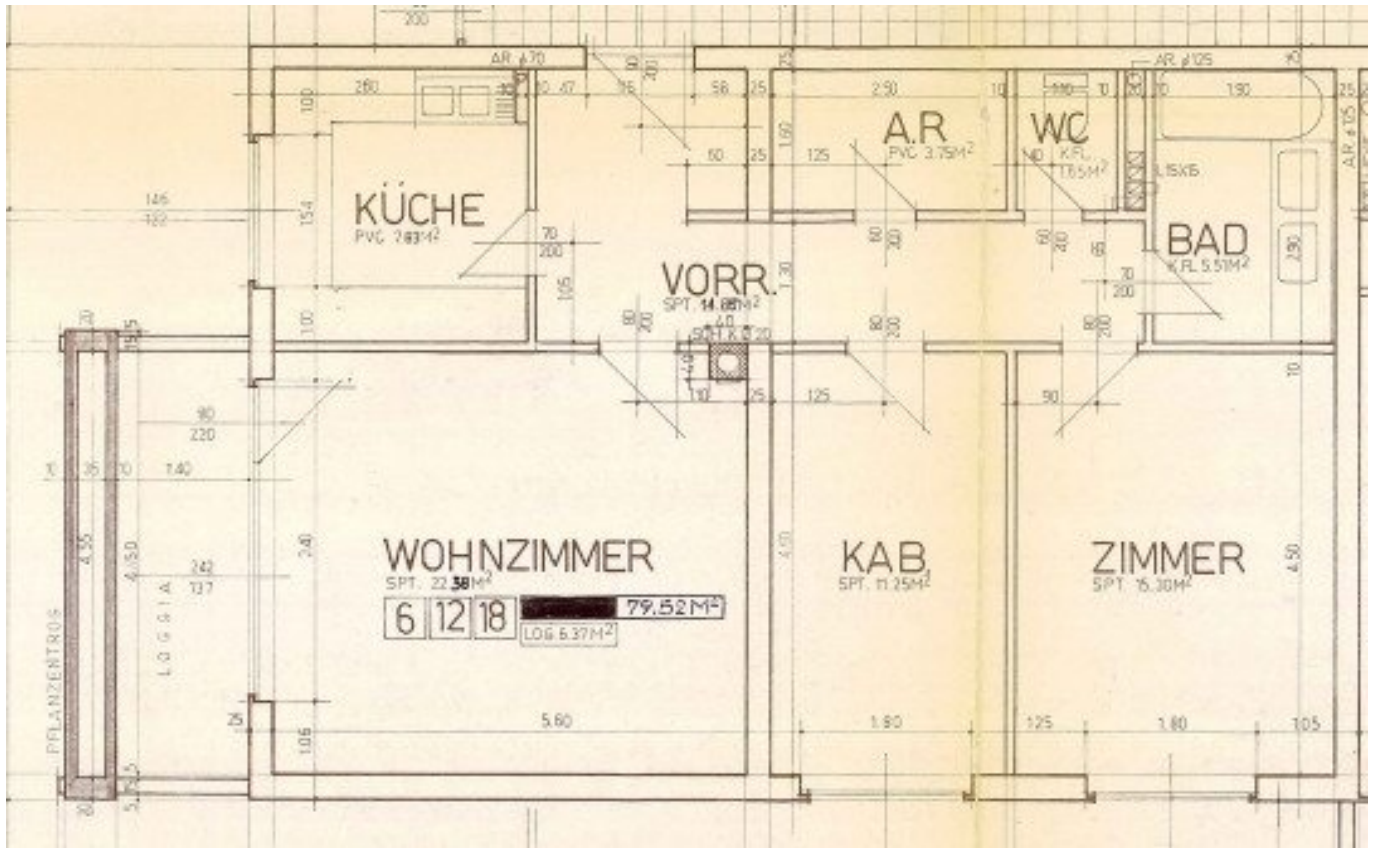
Ihr Ansprechpartner

BWSG Wohnungsvergabe Bundesländer

BWS Gemeinnützige allgemeine Bau-, Wohn- und Siedlungsgenossenschaft registrierte
Genossenschaft mit beschränkter Haftung
Triester Straße 40 / 3 / 1
1100 Wien

Gerne stehe ich Ihnen für weitere Informationen oder einen Besichtigungstermin zur Verfügung.





Objektbeschreibung

Willkommenszuckerl

Miete Smårt! Jetzt BWSG-Wohnung anmieten und neben der günstigen Miete und dem unbefristeten Mietvertrag noch von einem IKEA Gutschein von 100 Euro pro 1.000 Euro Einkaufswert profitieren, einlösbar bei IKEA Graz!

Eckdaten zur Wohnung

- unbefristete 3-Zimmer-Wohnung mit Loggia
- Kategorie A
- Vermietung ohne Kücheneinrichtung

Sie möchten diese Wohnung besichtigen oder benötigen weitere Informationen?

- **Kontaktieren Sie einen unserer Ansprechpartner** für einen **Besichtigungstermin** oder bei **Fragen** zu dieser Wohnung.
- *Dieser Service ist für unsere Kunden natürlich **kostenlos**, alle Wohnungen werden **provisionsfrei** vergeben.*

Kontaktdaten

HAUSBERGG Immobilien

- Richard BORICS
- 0664 4312 811
- richard.borics@hausbergg.at

KDH Immobilien

- Simone Unger-Ullmann
- 0660 340 32 29
- simone@kaufdeinhaus.at

Infrastruktur / Entfernungen

Gesundheit

Arzt <75m

Apotheke <975m

Krankenhaus <4.975m

Kinder & Schulen

Schule <200m

Kindergarten <900m

Universität <9.675m

Nahversorgung

Supermarkt <375m

Bäckerei <450m

Sonstige

Bank <425m

Geldautomat <425m
Post <425m
Polizei <1.100m

Verkehr

Bus <75m
Autobahnanschluss <325m
Bahnhof <600m
Flughafen <9.425m

Angaben Entfernung Luftlinie / Quelle: OpenStreetMap