

*****9% RENDITE***Tolle Gelegenheit!! ***Anlageobjekt mit Zukunft*****



Objektnummer: 7939/2100157312

Eine Immobilie von Immo-Company Haas & Urban Immobilien GmbH

Zahlen, Daten, Fakten

Art:	Haus
Land:	Österreich
PLZ/Ort:	2620 Neunkirchen
Wohnfläche:	615,00 m ²
Nutzfläche:	1.335,00 m ²
Gesamtfläche:	1.335,00 m ²
Bäder:	7
Stellplätze:	1
Keller:	570,00 m ²
Kaufpreis:	930.000,00 €
Betriebskosten:	1.500,00 €
Infos zu Preis:	

Verhandlungsbasis

Provisionsangabe:

3 % zzgl. 20% MwSt. vom Gesamtkaufpreis

Ihr Ansprechpartner

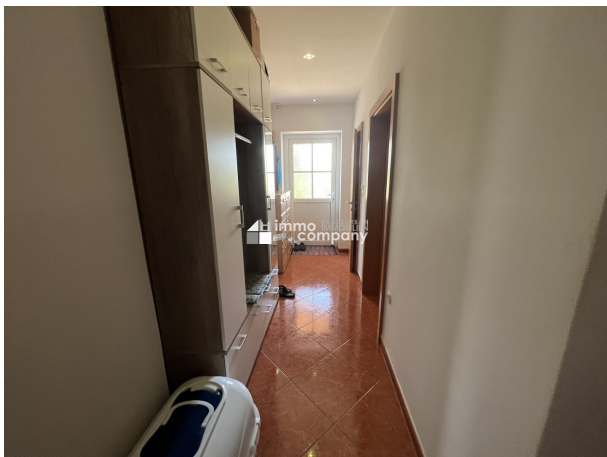


Hakan Neziri

Immo-Company Haas & Urban Immobilien GmbH
Steinbrücklerstraße 44
2752 Wöllersdorf













Wir verkaufen/vermieten
gerne auch Ihre Immobilie!

**Kompetente Vermittlung
in Ihrer Region**



Gutschein für eine gratis Marktwerteinschätzung im Wert von € 360,-

Gutschein für einen gratis 360° Rundgang im Wert von € 480,-

Nähere Informationen dazu finden Sie auf unserer Website.



immo company HAAS & URBAN
IMMOBILIEN
www.immo-company.at

Unser Partner für Schwimmbäder, Saunen und Outdoorküchen: www.pool-oase.at

Objektbeschreibung

In Auflage des gut frequentierten B-17, bieten wir Ihnen auf einem ca. 1040 m² großes Grundstück, ein lukratives Zinshaus mit fünf Wohneinheiten, ein Geschäftslokal und ein großzügiges Zweifamilienhaus mit separaten Eingängen.

Im Erdgeschoss befindet sich ein Geschäftslokal, welches derzeit vom Eigentümer selbst genutzt wird, daran schließen sich 2 Wohnungen an, die zurzeit vermietet sind.

Im Obergeschoss bietet das Zinshaus drei Wohnungen an, davon sind alle derzeit vermietet. Hier besteht noch die Möglichkeit zu einer Erweiterung bis zu zwei weiteren Wohneinheiten.

Die Räumlichkeiten des Zweifamilienhauses teilen sich folgendermaßen auf:

Eingang 1:

Im Erdgeschoss befindet sich der Vorraum, das Wohnzimmer, die Küche, ein Bad mit WC und drei Schlafzimmer.

Eingang 2:

Im Obergeschoss befindet sich ebenso ein Vorraum, ein schönes Wohn- und Essbereich, die Küche, ein Bad mit WC und zwei weitere Schlafzimmer.

Derzeitige Mieteinnahmen:

Top 1: 750 €

Top 2: 1100 €

Top 3: war bis vor kurzem mit 600€ vermietet, zurzeit leer stand.

Top 4: 580 €

Top 5: 800 €

Die Mieteinnahmen belaufen sich derzeit auf **3.830 €** monatlich, welches ein Jahresertrag von 38.760€ ergibt.

Der Eigentümer wird nach Verkauf des Objektes weiterhin beim Geschäftslokal welches er gerade selber als Restaurant betreibt als Mieter verbleiben, ebenso bleibt der Verkäufer beim Zweifamilienhaus als Mieter, somit ist das gesamte Objekt vermietet und die monatlichen Einnahmen steigen auf **7.230€**.

Einheiten die der Besitzer nachdem Verkauf anmietet:

Top 6: 1.500 €

Top 7: 700 €

Top 8: 1200 €

Flächenaufteilung Zinshaus:

Keller: 500 m²

EG: 275 m²

DG: 200 m²

Flächenaufteilung Zweifamilienhaus: KG: 70 m²

EG: 115 m²

OG: 90 m²

DG: 85 m²

Ich ersuche um Verständnis, dass ich, aufgrund der Nachweispflicht gegenüber dem Auftraggeber und aus Sicherheitsgründen Unterlagen nur an Interessenten weiterleiten kann, die Ihre persönlichen Daten, d.h. Vor- und Familienname, Anschrift, Telefonnummer und E-Mail-Adresse, bekannt gegeben haben.

Der Verstoß gegen § 3 Energieausweis-Vorlage-Gesetz 2012 ist entschuldigt, da wir unseren Auftraggeber über die Informationspflicht nach dieser Bestimmung aufgeklärt haben und ihn zur Bekanntgabe der beiden Werte bzw. zur Einholung eines Energieausweises aufgefordert haben, der Auftraggeber dieser Aufforderung jedoch noch nicht nachgekommen ist.

Selbstverständlich bin ich Ihnen auch bei der geeigneten Finanzierung behilflich.

Für weitere Auskünfte oder Besichtigungstermine stehe ich Ihnen gerne zu Verfügung.

Ich freue mich auf Ihren Anruf!

Hakan Neziri

hakan.neziri@immo-company.at

[069918410071](tel:069918410071)

Der Vermittler ist als Doppelmakler tätig.

Nutzen Sie die einmalige Gelegenheit, diese Immobilie zu besichtigen – sehen und erleben ist sehr viel eindrucksvoller!

Eine Besichtigung ist kostenfrei und unverbindlich, und gibt Ihnen einen unverfälschten Eindruck von der Immobilie.

Gerne unterstütze ich Sie auch bei der Finanzierung sowie beim Verkauf/Vermietung Ihrer Immobilie.

Infrastruktur / Entfernungen

Gesundheit

Arzt <1.000m
Apotheke <500m
Krankenhaus <500m

Kinder & Schulen

Schule <1.000m
Kindergarten <1.000m

Nahversorgung

Supermarkt <1.000m
Bäckerei <1.000m
Einkaufszentrum <1.000m

Sonstige

Bank <500m
Geldautomat <500m
Polizei <1.000m
Post <1.000m

Verkehr

Bus <500m
Bahnhof <500m
Autobahnanschluss <3.000m

Angaben Entfernung Luftlinie / Quelle: OpenStreetMap