

Tun Sie Sich und der Natur was Gutes!



Einfahrt Gaaden an der Hohen Wand

Objektnummer: 7939/2100158033

**Eine Immobilie von Immo-Company Haas & Urban Immobilien
GmbH**

Zahlen, Daten, Fakten

Art:	Wohnung
Land:	Österreich
PLZ/Ort:	2724 Hohe Wand
Baujahr:	2023
Zustand:	Erstbezug
Wohnfläche:	66,00 m ²
Nutzfläche:	66,00 m ²
Gesamtfläche:	66,00 m ²
Zimmer:	2
Bäder:	1
WC:	1
Terrassen:	1
Stellplätze:	1
Garten:	34,00 m ²
Kaufpreis:	249.900,00 €
Provisionsangabe:	

3% des Kaufpreises zzgl. 20% USt.

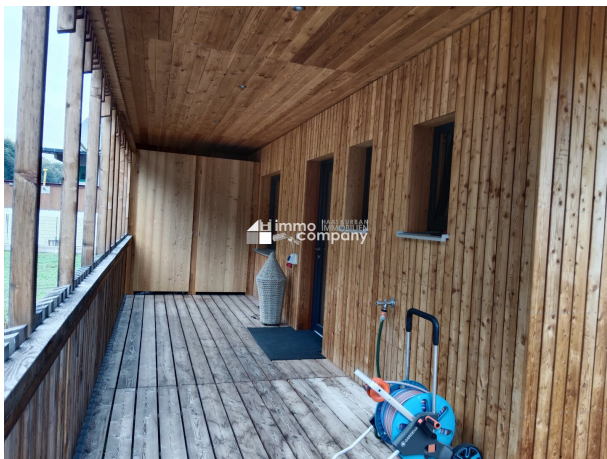
Ihr Ansprechpartner

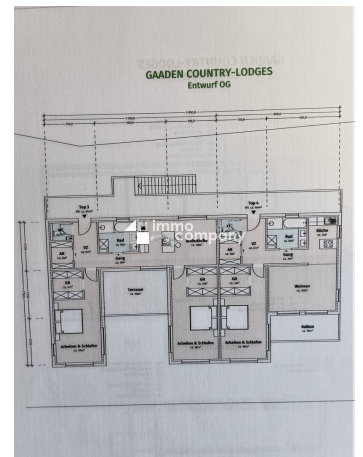
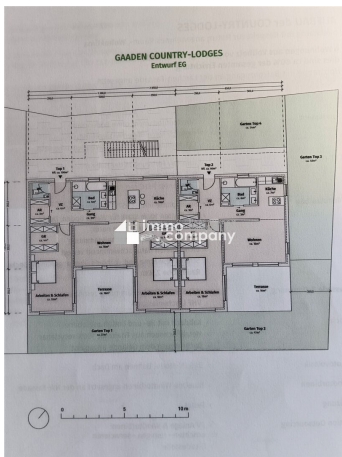


Edith Schwartz

Immo-Company Haas & Urban Immobilien GmbH
Steinabrücklerstraße 44
2752 Wöllersdorf









Wir verkaufen/vermieten
gerne auch Ihre Immobilie!

**Kompetente Vermittlung
in Ihrer Region**



Gutschein für eine gratis Marktwerteinschätzung im Wert von € 360,-

Gutschein für einen gratis 360° Rundgang im Wert von € 480,-

Nähere Informationen dazu finden Sie auf unserer Website.



immo HAAS & URBAN
company IMMOBILIEN
www.immo-company.at

Unser Partner für Schwimmbäder, Saunen und Outdoorküchen: www.pool-oase.at

Objektbeschreibung

Hier am Fuße der Hohen Wand werden 4 Eigentumswohnungen komplett aus Fichtenholz, nachhaltig mit Respekt zur Natur, errichtet.

Die Wohneinheiten werden in Modulbauweise vorab in einer Halle in Niederösterreich gefertigt und vor Ort aufgestellt und montiert.

In der 66m² großen Wohnung gelangen Sie durch den Vorraum gleich rechts ins WC und anschließend ins Badezimmer mit Dusche. Gegenüber befindet sich der offene Ess- und Küchenbereich mit angrenzendem Wohnzimmer und Ausgang auf die 10m² große Terrasse und den Garten. Ein 18m² großes Schlafzimmer mit Schrankbereich rundet das Raumangebot ab. Durch die Naturholz Wände und Decken in der ganzen Wohnung entsteht ein angenehmes Raum- und Wohnklima.

Genießen Sie auf Ihrer Terrasse den Sonnenaufgang und den Blick auf die Fischauer Vorberge und die Ruine Emmerberg, oder relaxen Sie in Ihrem Garten.

Die Wohnungen werden mit einer Pellet-Fußbodenheizung beheizt und der Strom wird mit einer PV Anlage am Dach produziert.

Gedämmt wird das Gebäude mit ISO-Stroh Dämmung und die Verkleidung besteht aus einer Lärchenschalung.

Weiters steht Ihnen am Grundstück ein Carport und ein Abstellraum zur Verfügung. Provisionsfrei für den Käufer!

Die Gemeinde Hohe Wand mit den Orten Gaaden, Maiersdorf, Netting und Stollhof, verfügt über ein reges Vereinswesen, unzählige Ausflugsmöglichkeiten und Sehenswürdigkeiten. Zur Infrastruktur der Gemeinde Hohe Wand zählen verschiedene Einkaufsmöglichkeiten (z.B. Nah und Frisch, Bäckerei, Ab Hof Verkauf, ...), ein Gemeindefarmer mit Apotheke, Volksschule, Kindergarten, Busverbindungen nach Wr. Neustadt. Auch zahlreiche Gasthäuser und Handwerksbetriebe sind in der Gemeinde beheimatet. Den Bahnhof in Winzendorf erreichen Sie in nur 3 Minuten mit dem Auto und in 15 Minuten sind Sie für Ihren Shoppingausflug in Wr. Neustadt.

Der Vermittler ist als Doppelmakler tätig.

Nutzen Sie die einmalige Gelegenheit, diese Immobilie zu besichtigen – sehen und erleben ist sehr viel eindrucksvoller!

Eine Besichtigung ist kostenfrei und unverbindlich, und gibt Ihnen einen unverfälschten Eindruck von der Immobilie.

Gerne unterstütze ich Sie auch bei der Finanzierung sowie beim Verkauf/Vermietung Ihrer Immobilie.

Infrastruktur / Entfernungen

Gesundheit

Arzt <3.000m

Apotheke <6.000m

Klinik <1.500m

Kinder & Schulen

Schule <1.000m

Kindergarten <5.500m

Nahversorgung

Supermarkt <3.000m

Bäckerei <5.000m

Einkaufszentrum <10.000m

Sonstige

Bank <1.500m

Geldautomat <1.500m

Post <3.500m

Polizei <5.000m

Verkehr

Bus <500m

Bahnhof <3.000m

Autobahnanschluss <7.500m

Angaben Entfernung Luftlinie / Quelle: OpenStreetMap