

**VERKAUFSSTART - Exclusive Gartenwohnung nahe  
Lainzer Tiergarten - Erstbezug! Highlight sind Pool und  
Outdoorküche im Gemeinschaftsgarten!**



**Objektnummer: 5376**

**Eine Immobilie von Novel Real Immobilien GmbH**

## Zahlen, Daten, Fakten

|                          |   |
|--------------------------|---|
| <b>Art:</b>              | Wohnung                                 |
| <b>Land:</b>             | Österreich                              |
| <b>PLZ/Ort:</b>          | 1130 Wien                               |
| <b>Baujahr:</b>          | 2025                                    |
| <b>Zustand:</b>          | Erstbezug                               |
| <b>Alter:</b>            | Neubau                                  |
| <b>Nutzfläche:</b>       | 67,43 m <sup>2</sup>                    |
| <b>Zimmer:</b>           | 2                                       |
| <b>Bäder:</b>            | 1                                       |
| <b>WC:</b>               | 1                                       |
| <b>Terrassen:</b>        | 1                                       |
| <b>Garten:</b>           | 46,57 m <sup>2</sup>                    |
| <b>Heizwärmebedarf:</b>  | <b>B</b> 42,00 kWh / m <sup>2</sup> * a |
| <b>Kaufpreis:</b>        | 885.000,00 €                            |
| <b>Provisionsangabe:</b> |   |

3% des Kaufpreises zzgl. 20% USt.

## Ihr Ansprechpartner



**Tatiana Hanzl**

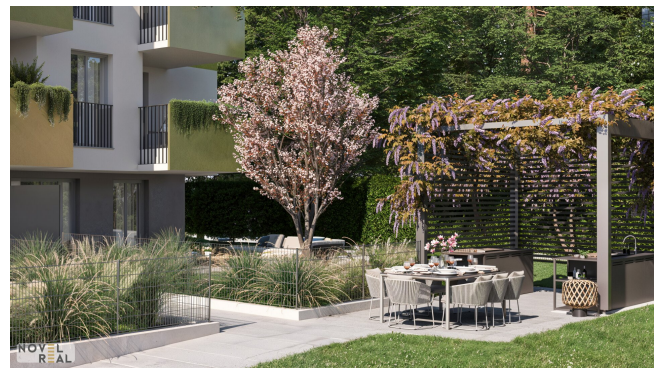
Novel Real Immobilien GmbH  
Dorotheergasse 6-8/MZ/8-9  
1010 Wien

T +43 1 361401466

H +43 677 619

Gerne stehe ich  
Verfügung.

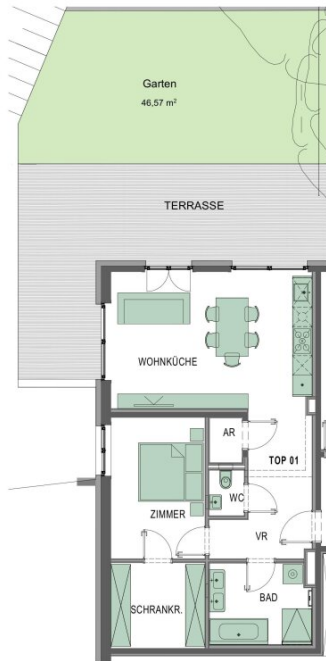
zur



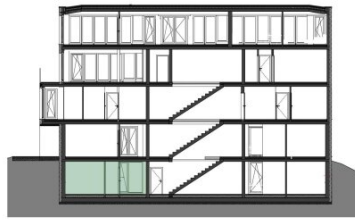




NOVEL  
REAL



### Lageübersicht:



### Schnitt



### Gartengeschoß

## TOP 01

### Wohnnutzfläche:

|                     |                            |
|---------------------|----------------------------|
| Wohnküche           |                            |
| Zimmer              | 36,43 m <sup>2</sup>       |
| Vorraum             | 12,58 m <sup>2</sup>       |
| Abstellraum         | 7,61 m <sup>2</sup>        |
| WC                  | 1,44 m <sup>2</sup>        |
| Schrankraum         | 1,52 m <sup>2</sup>        |
| Bad                 | 7,85 m <sup>2</sup>        |
| <b>WNFL gesamt:</b> | <b>67,43 m<sup>2</sup></b> |

### Freifläche:

|                           |                            |
|---------------------------|----------------------------|
| Garten                    | 46,57 m <sup>2</sup>       |
| Terrasse                  | 36,68 m <sup>2</sup>       |
| <b>Freifläche gesamt:</b> | <b>82,95 m<sup>2</sup></b> |

### Extras:

Tiefgarage  
Allgemeingarten mit Pool u. Outdoorküche  
Hundewaschplatz

WOHNHAUSANLAGE MIT TIEFGARAGE,  
ALLGEMEINGARTEN UND POOL  
**NOVEL  
REAL**

Planstand: 17.10.2023  
Wohnungsplan: Maßstab 1:100

## Objektbeschreibung

Für all jene, die von einem Leben im Einklang mit der Natur träumen, bietet das exklusive Neubauprojekt im 13. Bezirks Wien, in unmittelbarer Nähe zum Lainzer Tiergarten, eine erstklassige Gelegenheit. Hier vereinen sich modernes Stadtleben und die Schönheit der Natur auf harmonische Weise. Die Lage dieses Neubauprojekts ist ein Traum für Naturliebhaber und Stadtmenschen gleichermaßen.

Das Viertel, in dem sich das Projekt befindet, bietet eine ruhige und grüne Umgebung, die dennoch eine hervorragende Anbindung an das Stadtzentrum bietet. Der Lainzer Tiergarten, ein weitläufiges Naturschutzgebiet mit herrlichen Wanderwegen, ist nur einen Steinwurf entfernt. Hier können Sie die Natur in ihrer ganzen Pracht genießen und gleichzeitig von der Nähe zur Stadt profitieren.

Das einmalige Neubauprojekt bietet Wohnungen in verschiedenen Größen, um den unterschiedlichen Bedürfnissen und Lebensstilen gerecht zu werden. Die Wohnungen variieren von großzügigen 60m<sup>2</sup> bis hin zu großflächigen 165m<sup>2</sup>. Ob Sie allein leben, eine Familie haben oder einfach mehr Platz für Ihre Kreativität und Entfaltung benötigen, hier finden Sie die perfekte Wohnung.

Eine der herausragenden Eigenschaften dieses Projekts ist die Betonung von Wohnraum im Freien. Jede Wohnung verfügt entweder über einen eigenen Garten, Balkon oder eine Terrasse. Diese Bereiche sind nicht nur perfekte Orte, um frische Luft zu schnappen, sondern auch ideale Orte, um Ihren Tag zu beginnen oder ausklingen zu lassen. Genießen Sie Ihren Kaffee am Morgen auf dem Balkon und beobachten Sie, wie die Welt erwacht, oder veranstalten Sie abendliche Grillabende auf Ihrer Terrasse - die Möglichkeiten sind endlos.

Die Architekten und Entwickler dieses Projekts haben nicht nur an das äußere Erscheinungsbild und die Lage gedacht, sondern auch an moderne Annehmlichkeiten und Nachhaltigkeit. Die Wohnungen sind mit hochwertigen Materialien ausgestattet und bieten erstklassige, durchdachte Grundrisse. Das Projekt legt auch großen Wert auf Nachhaltigkeit und Energieeffizienz, was nicht nur die Umwelt schont, sondern auch die Nebenkosten reduziert.

Daher kommt in der Anlage eine ökologisch Luft-Wasser Wärmepumpen zum Einsatz. Diese innovative Technologie nutzt die Energie der Luft, zum Heizen, für Warmwasser und zur Kühlung. Die Beheizung der Tops erfolgt mittels Fußbodenheizung mit Niedertemperatur, die Warmwasserbereitung erfolgt ebenso über die Wärmepumpe. Die Kühlung erfolgt in den oberen Geschossen über Wandausblasegeräte und in den darunterliegenden Wohnungen erfolgt eine Passivkühlung mittels Fußbodenheizung.

### **Infrastruktur:**

Die Infrastruktur in der unmittelbaren Umgebung ist gut entwickelt und bietet Bewohnern und Besuchern eine hohe Lebensqualität, es gibt eine Vielzahl von Geschäften, Supermärkten und kleinen Boutiquen. Für größere Einkäufe können Bewohner das nahegelegene Einkaufszentrum "Hietzing" besuchen.

Die Anbindung an das öffentliche Verkehrsnetz ist gut, in bequemer Reichweite befinden sich U-Bahn-Stationen, Bushaltestellen und Straßenbahnlinien, die es leicht machen, die Stadt zu erkunden und zu pendeln.

Eltern schätzen die Nähe zu hochwertigen Bildungseinrichtungen. In der Gegend gibt es Kindergärten, Grundschulen und weiterführende Schulen.

Auch bei der Gesundheitsversorgung ist eine erstklassige medizinische Versorgung gewährleistet, in Hietzing befinden sich sowohl Krankenhäuser, zahlreiche Arztpraxen und Apotheken.

Wenn Sie schon immer von einem Leben in einer grünen Oase geträumt haben, ohne auf die Vorzüge der Stadt verzichten zu müssen, dann ist dieses einzigartige Neubauprojekt genau das Richtige für Sie. Die Kombination aus modernem Wohnkomfort, großzügigen Außenbereichen und der Nähe zur Natur macht dieses Projekt zu einem wahren Paradies für Naturliebhaber. Zögern Sie nicht, sich nach weiteren Informationen zu erkundigen und Ihr neues Leben zu beginnen, wo Stadt und Natur in perfekter Harmonie miteinander verschmelzen.

### **Lage:**

Diese Immobilie befindet sich in einem der beliebtesten Stadtteile Wiens in einem lebendigen Viertel mit vielen Annehmlichkeiten. In bequemer Reichweite befinden sich U-Bahn-Stationen, Bushaltestellen und Straßenbahnlinien sowie eine Vielzahl von Geschäften, Supermärkten und kleinen Boutiquen. Die Verkehrsanbindung ist ein Schlüsselfaktor für jede Umgebung, und die Lage des Objekts bildet hier keine Ausnahme. Dies erleichtert nicht nur den täglichen Pendelverkehr, sondern ermöglicht es den Anwohnern auch, bequem die zahlreichen Sehenswürdigkeiten und kulturellen Veranstaltungen Wiens zu erreichen.

### **Fakten Top 1:**

Die exklusive Wohnung im Gartengeschoß bietet eine Wohnfläche von 67,43 m<sup>2</sup> + circa 46,57 m<sup>2</sup> Garten + ca.37 m<sup>2</sup> Terrasse sie verfügt über 2 Zimmer, einen Schrankraum, ein Badezimmer, eine Toilette und einen Vorraum. Durch die gut durchdachte Raumaufteilung ist die Wohnung perfekt für Paare, Singles und Senioren geeignet. Der Personenaufzug, der



Fahrradraum und vieles mehr im Haus machen die Wohnung zu einem wahren Wohlfühlort.

### **Raumaufteilung:**

- Vorraum
- Großzügige Wohnküche mit Ausgang zur Terrasse und in den Garten
- 1 Schlafzimmer mit angrenzenden begehbaren Kleiderschrank und Ausgang in den Garten
- 1 Badezimmer mit Badewanne, begehbare bodentiefe Dusche, Waschbecken und Waschmaschinenanschluss
- Separate Toilette

### **Ausstattungshighlights Apartments:**

- Parkettböden in den Wohnräumen
  - Markenparkett der Firma Weitzer
- Fußbodenheizung und Kühlung mittels Luft-Wasser-Wärmepumpenanlage
- Feinsteinzeug in Bädern, Toiletten, Terrassen und Balkone
- Sanitärausstattung von Villeroy & Boch

- Kunststoff Alu Fenster/Terrassentüren
  - 3-fach Wärmeschutzverglasung
  - Elektrische Außenjalousien
  
- Videogegensprechanlage
  
- Frostsichere Außen Armatur
  - Firma Kemper

#### **Allgemeine Bereiche:**

- Pool
  
- Outdoorküche
  
- Hundewaschsalon
  
- Garage
  - Kaufpreis pro Stellplatz € 45.000,-.

- Barrierefreie Aufzuganlage
- Kinderwagenabstellraum
- Fahrradabstellraum
- 1 Einlagerungsabteil pro Wohnung

Preis auf Anfrage.

Machen Sie sich ein Bild von Ihrem neuen Zuhause und kontaktieren Sie für einen Besichtigungstermin oder nähere Infos Frau Tatiana Hanzl via Telefon Nr. +43 677 619 59 633 oder per E-Mail an [th@novel-real.at](mailto:th@novel-real.at)

Alle Angaben basieren alleinig auf Informationen, die uns von unserem Auftraggeber übermittelt wurden. Trotz aller Sorgfalt können wir für die Richtigkeit, Vollständigkeit und Aktualität dieser Angaben keine Gewähr übernehmen. Jegliche Weitergabe der übermittelten Daten an Dritte ist nicht gestattet. Der Maklervertrag kommt durch schriftliche Vereinbarung oder Inanspruchnahme unserer Maklertätigkeit zustande. Der Makler kann als Doppelmakler tätig werden. Sollte das von uns nachgewiesene Objekt bereits bekannt sein, teilen sie uns dies bitte unverzüglich mit.

Das Vermittlungshonorar ist ausschließlich bei Zustandekommen eines gültigen Rechtsgeschäfts fällig und vom Käufer an Novel Real Immobilien GmbH zu zahlen. Es wird ausdrücklich auf die Nebenkostenübersicht hingewiesen. Bei den Visualisierungen und Abbildungen der Immobilie (insbesondere von Inneneinrichtungen) kann es sich um Symbolfotos bzw. fototechnisch optimierte Fotos handeln.

Hiermit weisen wir auf das Bestehen eines familiären und/oder wirtschaftlichen Naheverhältnisses zum Verkäufer hin.

### **Infrastruktur / Entfernungen**

**Gesundheit**  
Arzt <1.000m

Apotheke <1.000m  
Klinik <2.500m  
Krankenhaus <500m

### **Kinder & Schulen**

Schule <500m  
Kindergarten <1.500m  
Universität <1.500m  
Höhere Schule <5.000m

### **Nahversorgung**

Supermarkt <500m  
Bäckerei <500m  
Einkaufszentrum <3.500m

### **Sonstige**

Geldautomat <500m  
Bank <1.000m  
Post <1.500m  
Polizei <1.000m

### **Verkehr**

Bus <500m  
Straßenbahn <1.000m  
U-Bahn <500m  
Bahnhof <500m  
Autobahnanschluss <3.000m

Angaben Entfernung Luftlinie / Quelle: OpenStreetMap