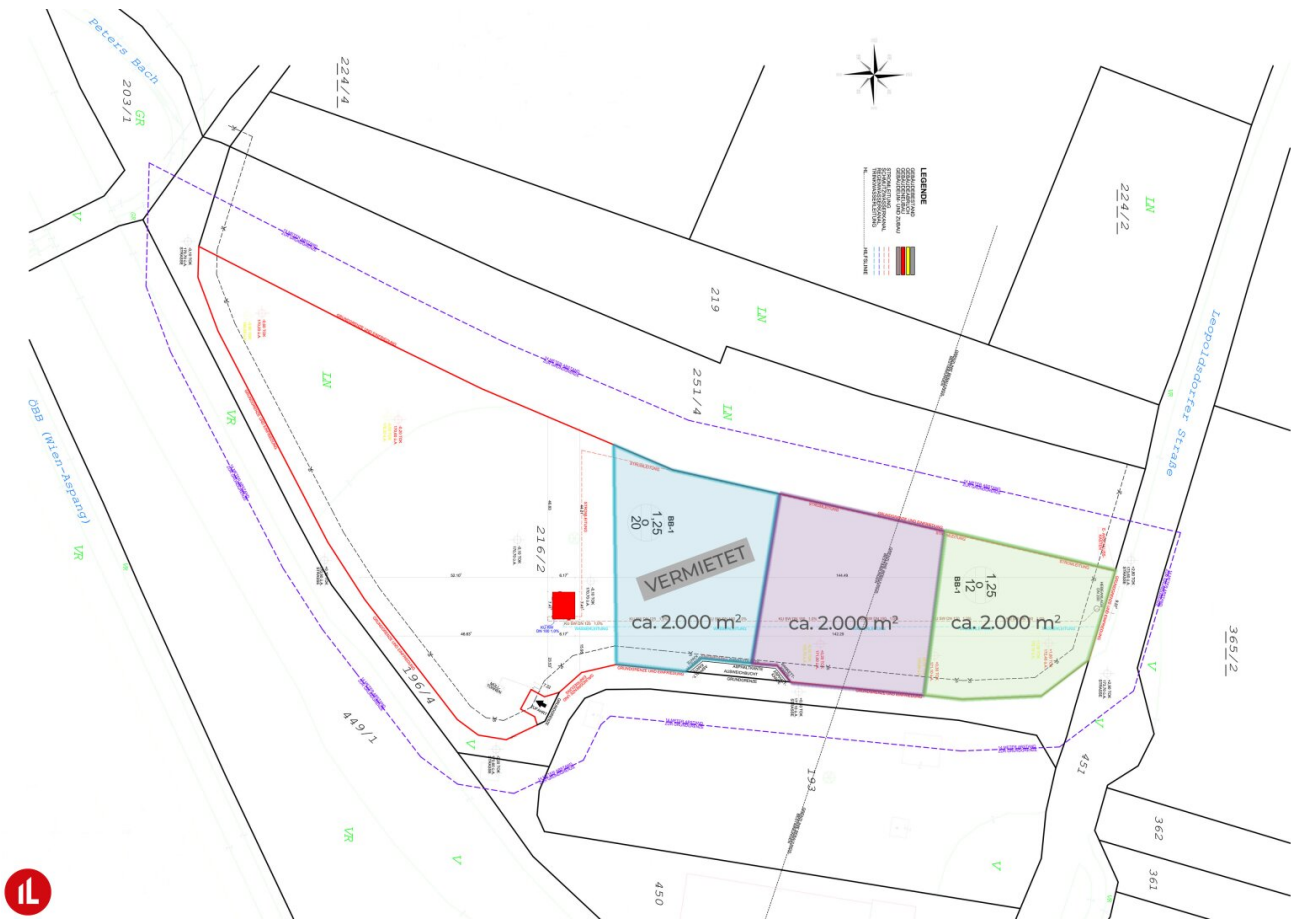


Gut erreichbare Betriebsliegenschaft zu mieten | Nähe Wien / S1



Betriebsgrundstück Leopoldsdorf

Objektnummer: 21634

Eine Immobilie von Immobilienwelt Leiner

Zahlen, Daten, Fakten

Art:	Grundstück - Betriebsbaugrund
Land:	Österreich
PLZ/Ort:	2333 Leopoldsdorf
Gesamtmiete	4.000,00 €
Kaltmiete (netto)	4.000,00 €
Kaltmiete	4.000,00 €
Miete / m²	2,00 €
Infos zu Preis:	

Preis auf Anfrage

Ihr Ansprechpartner



Maria Leiner

Immobilienwelt Leiner
Himbergerstraße 1
2320 Schwechat

H +43 664 116 11 11

Gerne stehe ich Ihnen für weitere Informationen oder einen Besichtigungstermin zur Verfügung.

Objektbeschreibung

Objektbeschreibung:

Betriebsbaugrund in Leopoldsdorf bei Wien langfristig zu mieten

Widmung: BB - Bauland Betriebsgebiet

- Größe: ca. 2.000 - 6.000 m² - verschiedene Größen möglich
- voll erschlossen, kein Altgebäude auf dem Grundstück
- ebene Lage
- Grundstück liegt nahe der Schnellstraße S1
- nur wenige Autominuten oder ca. 10 Gehminuten zum Bahnhof Maria Lanzendorf
- nur 7 Autominuten bis zur Stadtgrenze Wien
- Kanal, Wasser, Strom direkt an der Grundstücksgrenze
- Errichtung einer KFZ-Werkstatt ist nicht möglich

MIETE:

Das Grundstück verfügt über eine Gesamtgröße von 6.000 m². Hierfür beträgt die Miete € 1,80 pro m² netto zuzügl. USt.

Für kleinere Flächen beträgt die Miete € 2,00 pro m² netto zuzügl. USt.

INFRASTRUKTUR | ENTFERNUNGEN

Nahversorgung

Supermarkt ~1km

Apotheke ~1km

Sonstige

Geldautomat ~1km

Polizei ~1,6km

Tankstelle ~1km

Verkehr

Bus ~1km

Autobahnanschluss ~10km

Bahnhof ~1,5km

Ich bin gerne für Sie da!

RUFEN SIE MICH AN!

Ihre Maria Leiner - [0664 116 11 11](tel:06641161111)

Alleinbeauftragt

Ihre Anfrage ist wichtig und wertvoll!

In Entsprechung des FAGG (Fern- und Auswärtsgeschäfte-Gesetz) und des VRUG (Verbraucherrechte-Richtlinie-Umsetzungsgesetz) ist es uns nur möglich, Termine nach Erhalt einer schriftlichen Anfrage mit vollständigen Kontaktangaben (Name, Adresse, Telefon, Email) zu vereinbaren. Dies gilt auch für die Weitergabe relevanter Informationen des Objektes. Wir danken für Ihr Verständnis und freuen uns, Sie bald als Kunde begrüßen zu dürfen.