

**Traumgrundstück auf sonniger Anhöhe - einzigartige
Gelegenheit in Hopfgarten!**



Objektnummer: 5390/691

Eine Immobilie von Zefi Immobilien GmbH

Zahlen, Daten, Fakten

Art: Grundstück - Baugrund Eigenheim
Land: Österreich
PLZ/Ort: 6361 Hopfgarten im Brixental
Provisionsangabe:

3% des Kaufpreises zzgl. 20% USt.

Ihr Ansprechpartner

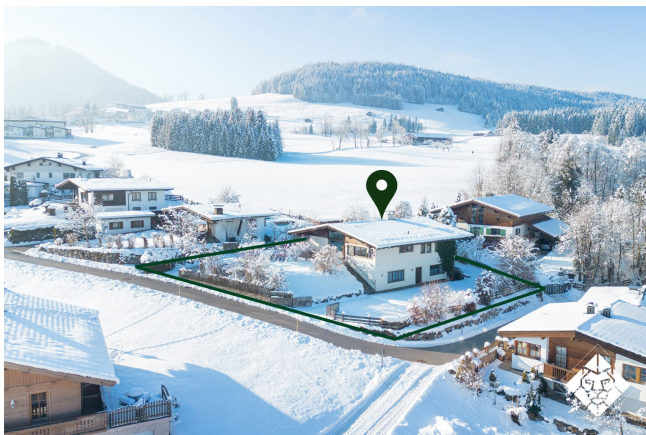


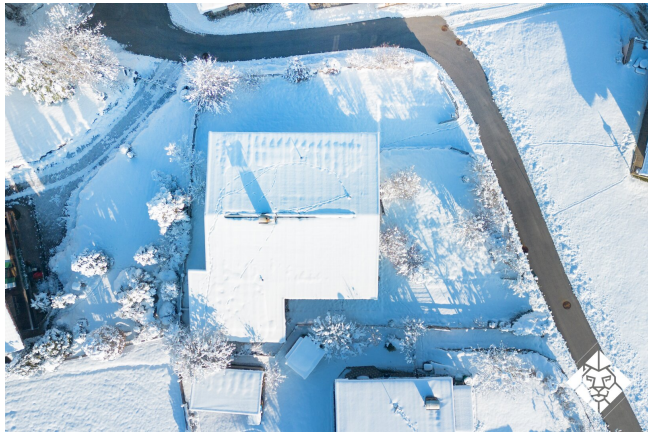
Klaudio Zefi

Zefi Immobilien GmbH
Josef-Speckbacher-Str. 12
6300 Wörgl

T +43 5332 22818
H +43 699 16 18 75 75

Gerne stehe ich Ihnen für weitere Informationen oder einen Besichtigungstermin zur Verfügung.







Objektbeschreibung

Exklusiv bei Zefi Immobilien - Traumgrundstück auf sonniger Anhöhe

Dieses Grundstück in Hopfgarten, Tirol, bietet eine einzigartige Gelegenheit, die beste Kombination aus der alpinen Landschaft und der traditionellen Tiroler Kultur zu genießen.

Auf einer Anhöhe mit einzigartigem Panoramablick gelegen, bietet Ihnen diese Liegenschaft absolute Ruhe und Abgeschiedenheit, sowie ein Gefühl von Freiheit und Individualität.

Genau hier ist Ihr perfekter Platz, um dem Trubel des Alltags zu entfliehen und um sich den Luxus zu gönnen, der Ihnen zusteht. In einer der schönsten Gegenden Tirols gelegen und nur eine kurze Autofahrt von der berühmten "Gamsstadt" Kitzbühel entfernt, eröffnet Ihnen dieses Grundstück den idealen Ausgangspunkt für Ski begeisterte, Golfer und Naturliebhaber.

Die Infrastruktur in Hopfgarten ist gut entwickelt, mit einer Vielzahl von Annehmlichkeiten und Dienstleistungen und Restaurants in der Nähe.

Bebaubarkeit:

In absoluter Ruhelage haben Sie auf 1001 qm Grundfläche eine Spielwiese für Ihre architektonischen Träume.

Wir unterstützen Sie gerne dabei, im Detail Lösungen für eine Bebauung zu finden - dabei sind Wohnflächen bis zu 300 m² möglich.

Zusätzlich besteht die Möglichkeit, ein bereits hochwertig geplantes Chalet Projekt auf diesem Grundstück zu realisieren.

Wir stehen Ihnen für Rückfragen gerne zur Verfügung. Mit unserem breiten und tiefen Netzwerk in Tirol unterstützen wir Sie darüber hinaus bei den Themen rund um das Bauen. Fragen Sie uns gerne an!

Noch nichts gefunden? Wir informieren Sie über geeignete Immobilienangebote noch vor allen anderen.

Legen Sie jetzt Ihren individuellen Suchagenten unter folgendem Link an. Wir schicken Ihnen passende Immobilien exklusiv vorab zu.

[Suchagent anlegen](https://zefi-immobilien.service.immo/registrieren/de) - <https://zefi-immobilien.service.immo/registrieren/de>

Wir weisen darauf hin, dass zwischen dem Vermittler und dem zu vermittelnden Dritten ein familiäres oder wirtschaftliches Naheverhältnis besteht.

Infrastruktur / Entfernungen

Gesundheit

Arzt <1.000m

Apotheke <1.000m

Klinik <8.000m

Kinder & Schulen

Schule <1.000m

Kindergarten <1.500m

Höhere Schule <7.000m

Nahversorgung

Supermarkt <1.000m

Bäckerei <1.000m

Einkaufszentrum <7.500m

Sonstige

Bank <1.000m

Geldautomat <1.000m

Post <1.000m

Polizei <1.000m

Verkehr

Bus <1.000m

Autobahnanschluss <7.500m

Bahnhof <1.000m

Angaben Entfernung Luftlinie / Quelle: OpenStreetMap