

ERFOLGREICH VERMITTELT! Großzügiger Raum mit flexiblen Nutzungsmöglichkeiten



Objektnummer: 21627

Eine Immobilie von Immobilienwelt Leiner

Zahlen, Daten, Fakten

Art:	Sonstige - Sonstige
Land:	Österreich
PLZ/Ort:	2320 Schwechat
Nutzfläche:	165,00 m ²

Ihr Ansprechpartner

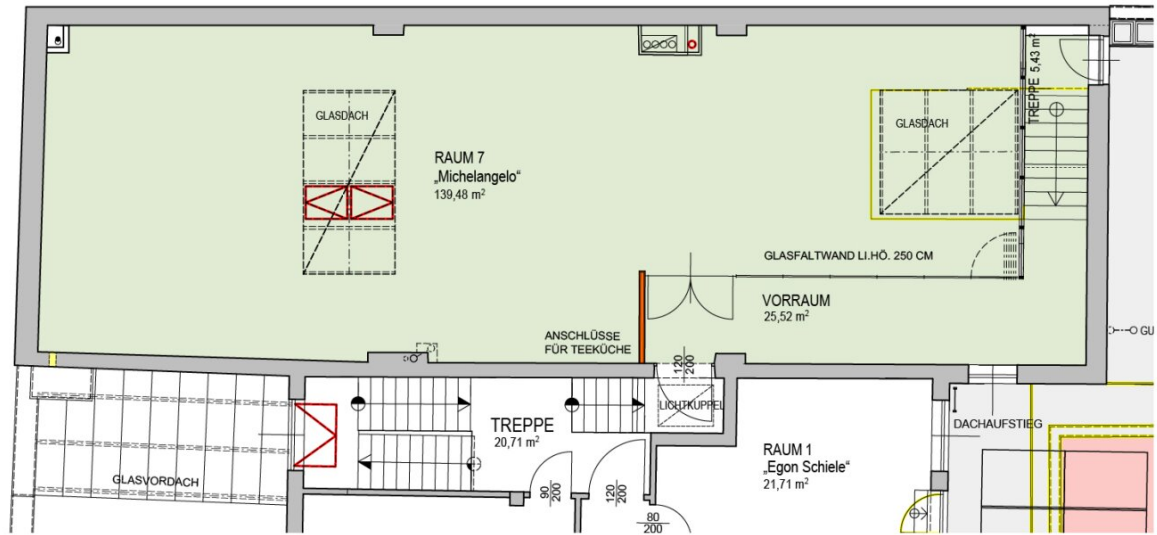


Maria Leiner

Immobilienwelt Leiner
Himbergerstraße 1
2320 Schwechat

H +43 664 116 11 11

Gerne stehe ich Ihnen für weitere Informationen oder einen Besichtigungstermin zur Verfügung.



Objektbeschreibung

Zahlreiche Möglichkeiten - der richtige Raum für Ihre Ideen!

In beliebter Frequenzlage in der Wiener Straße in Schwechat finden Sie diesen großen Mehrzweckraum mit rund 140 m². Neben der Top-Lage spricht auch die optimale Infrastruktur für den Standort. Ideal für Ihren Verein, Ihr Hobby, als Atelier oder Fitnessraum! Supermärkte, Banken, Apotheken und weitere Geschäfte befinden sich in unmittelbarer Nähe.

DATEN & FAKTEN

- * 139,48 m² Bürofläche + 25,52 m² Vorraum
- * flexible Nutzungsmöglichkeiten (Vereinsraum, Hobbyraum, Atelier, etc.)
- * lichtdurchflutet - große Lichtkuppeln sorgen für viel Tageslicht
- * Anschlüsse für Teeküche vorhanden
- * Sanitärräume
- * 1. Stock ohne Lift
- * optimale Infrastruktur (A4, S1, Bus, Bahn)
- * nur 10 Autominuten zum Flughafen Wien-Schwechat
- * nur 10 Gehminuten zum Bahnhof Schwechat

RUFEN SIE AN!

Maria Leiner - 0664 116 11 11

Alleinbeauftragt

Ihre Anfrage ist wichtig und wertvoll!

In Entsprechung des FAGG (Fern- und Auswärtsgeschäfte-Gesetz) und des VRUG (Verbraucherrechte-Richtlinie-Umsetzungsgesetz) ist es uns nur mehr möglich, Termine nach

Erhalt einer schriftlichen Anfrage mit vollständigen Kontaktangaben (Name, Adresse, Telefon, Email) zu vereinbaren, dies gilt auch für die Weitergabe relevanter Informationen des Objektes.

Wir danken für Ihr Verständnis und freuen uns, Sie bald als Kunde begrüßen zu dürfen.

Infrastruktur / Entfernungen

Gesundheit

Arzt <500m

Apotheke <500m

Klinik <500m

Krankenhaus <7.000m

Kinder & Schulen

Schule <500m

Kindergarten <500m

Universität <7.500m

Höhere Schule <7.500m

Nahversorgung

Supermarkt <500m

Bäckerei <500m

Einkaufszentrum <500m

Sonstige

Geldautomat <500m

Bank <500m

Post <500m

Polizei <500m

Verkehr

Bus <500m

U-Bahn <5.000m

Straßenbahn <1.500m

Bahnhof <1.000m

Autobahnanschluss <1.500m

Flughafen <8.000m

Angaben Entfernung Luftlinie / Quelle: OpenStreetMap