

Topbüros & Lager in Linz / Hörsching mit 20m² zu vermieten!



Objektnummer: 6244/188

Eine Immobilie von COORE-GC Real Estate GmbH

Zahlen, Daten, Fakten

Art:	Büro / Praxis
Land:	Österreich
PLZ/Ort:	4063 Frindorf
Zustand:	Modernisiert
Lagerfläche:	18,00 m ²
Bürofläche:	20,00 m ²
Zimmer:	1
Bäder:	1
WC:	1
Kaltmiete (netto)	290,00 €
Kaltmiete	290,00 €
USt.:	58,00 €
Provisionsangabe:	

1 Monatsmiete zzgl. 20% USt.

Ihr Ansprechpartner

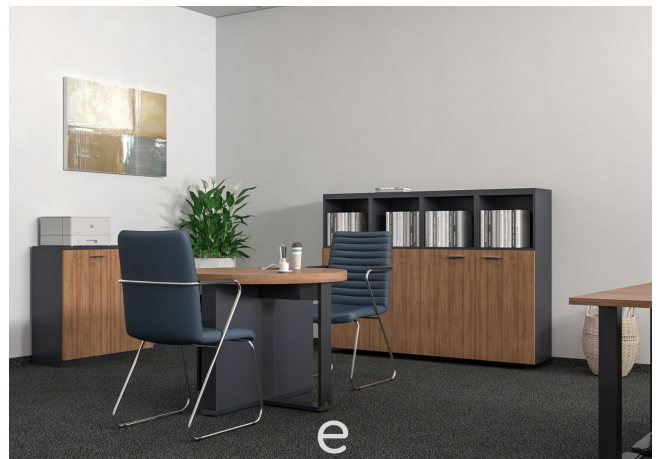
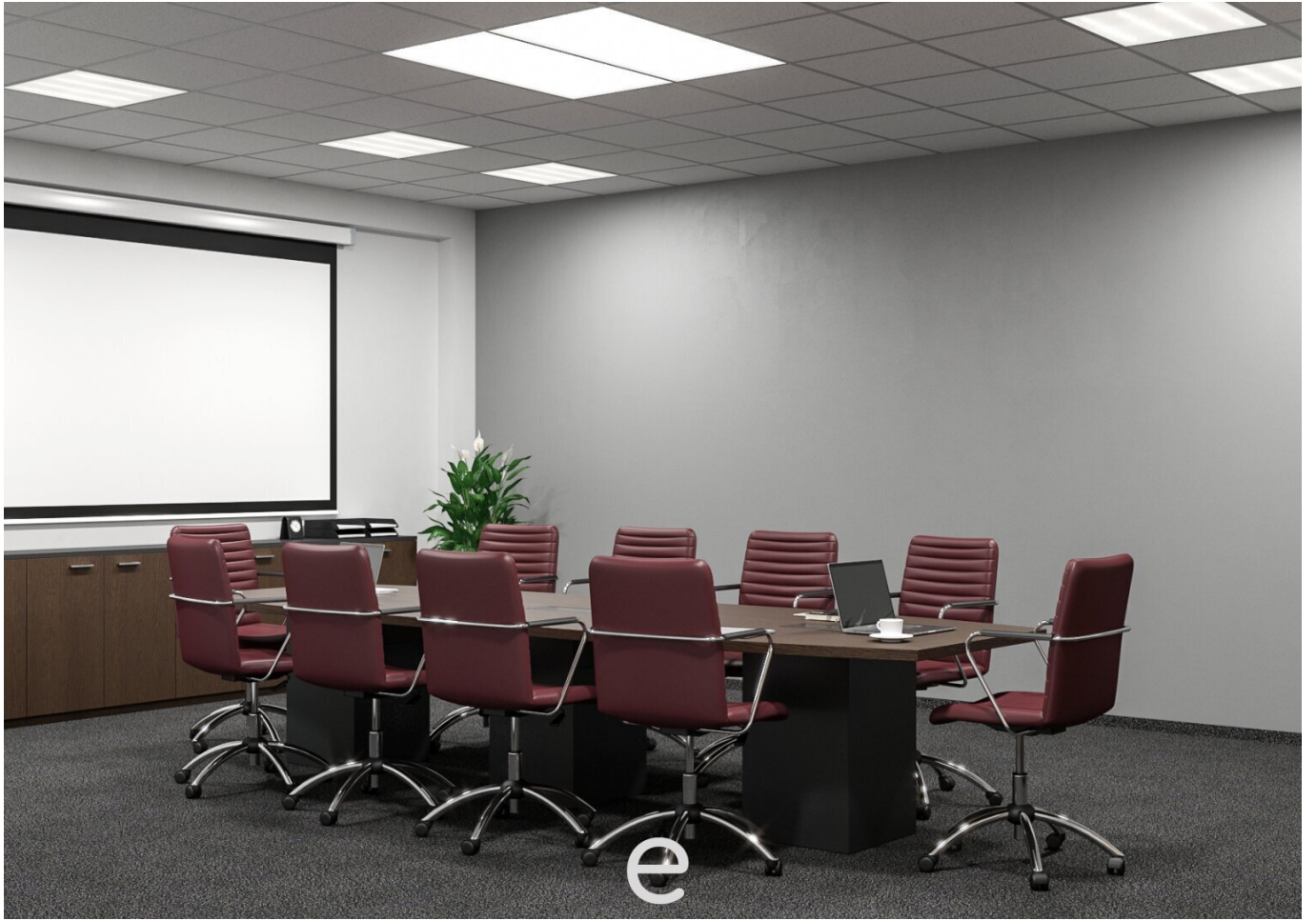


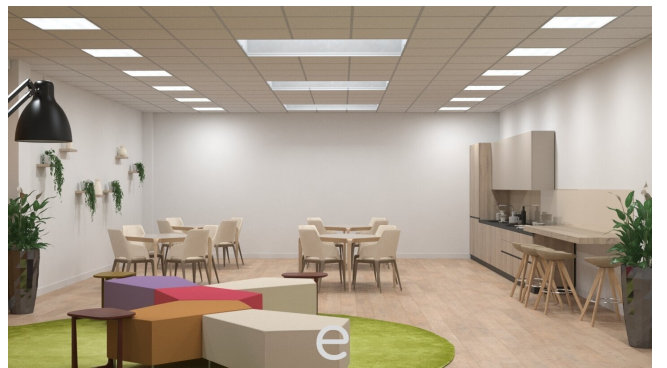
Stefan Schmiedseder

eurea Real Estates GmbH
Hans-Sachs-Straße 1a
4600 Wels

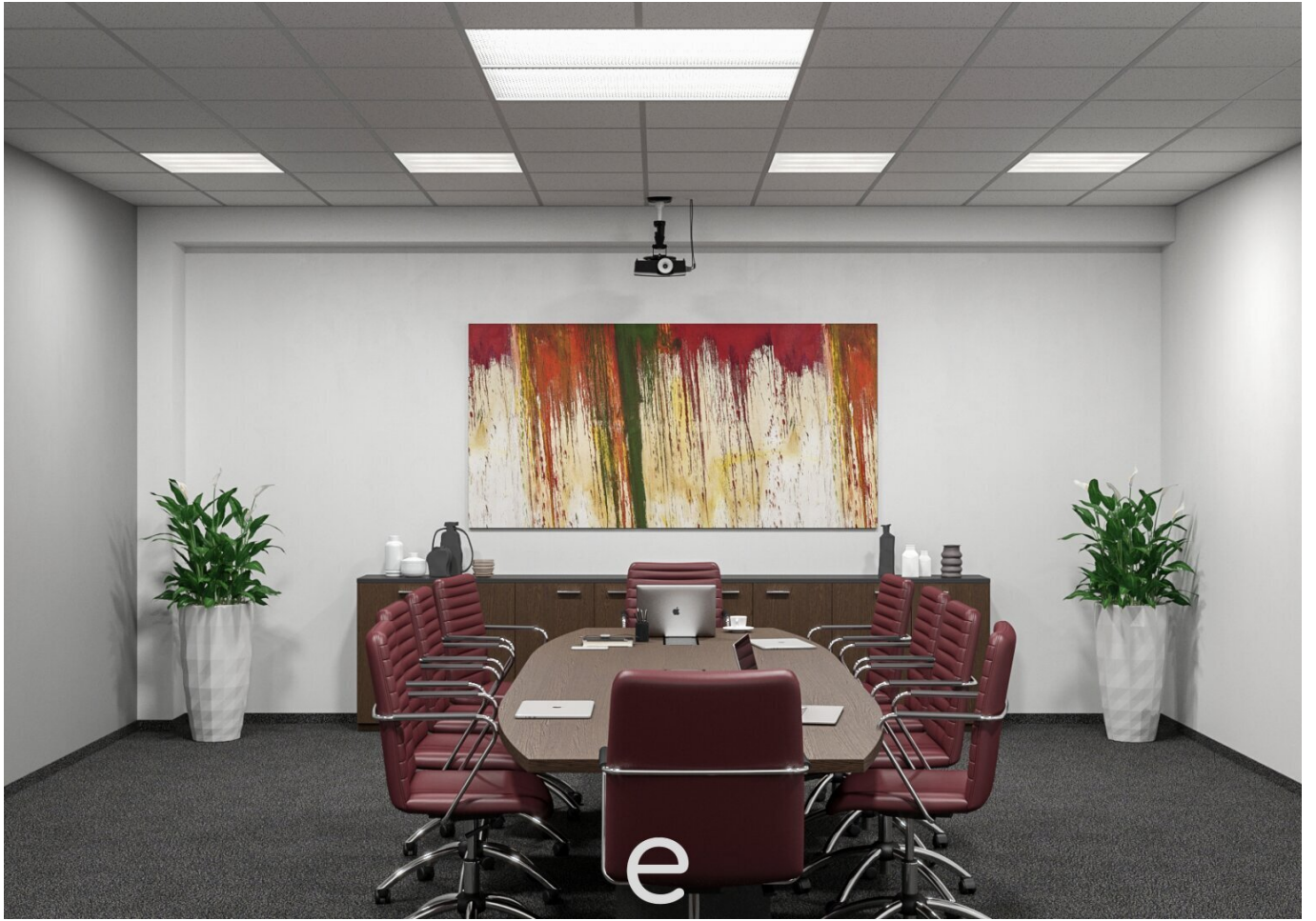
T +43 69917204805

Gerne stehe ich Ihnen für weitere Informationen oder einen Besichtigungstermin zur

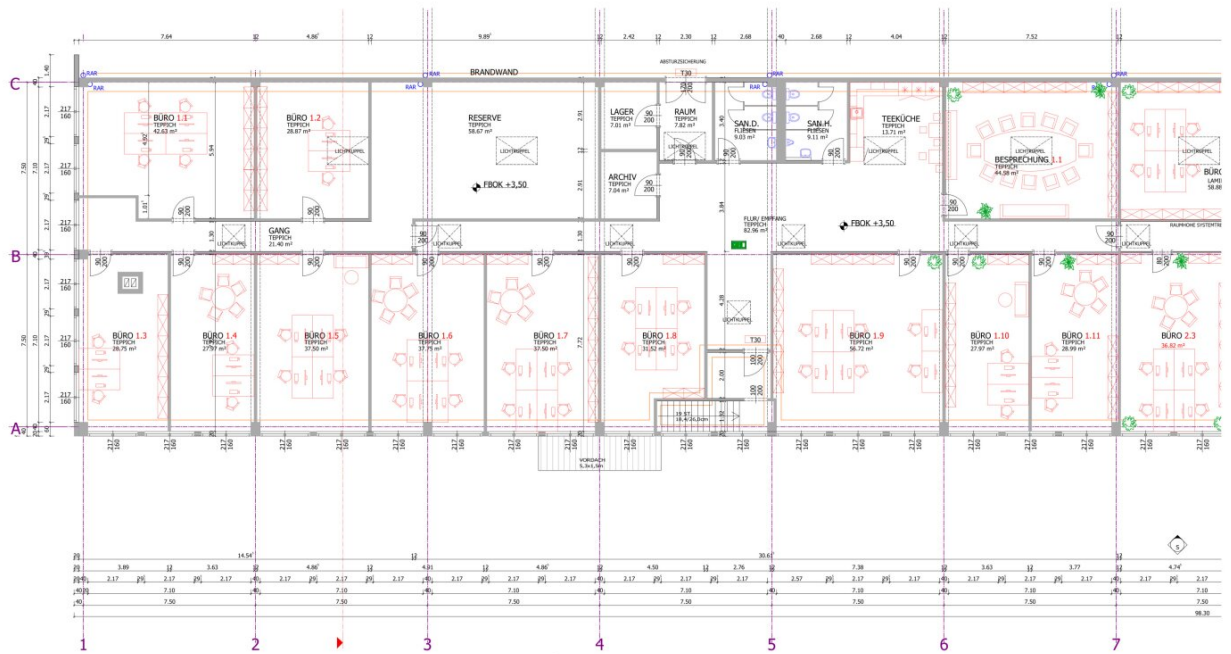












Objektbeschreibung

Zur Vermietung gelangt hier ein Bürogebäude und Lager in Linz/Hörsching.

Die Besonderheit an diesem Projekt ist, dass es auch kleinteilig vermietet wird. Erwähnenswert ist auch die leichte Erreichbarkeit mit öffentlichen Verkehrsmitteln. Die Mindestmietdauer beträgt **12 Monate zum Preis von € 9,50 zzgl. Ust. pro m²**. Sollten Sie ein möbliertes Büro benötigen ist auch dies möglich. Wir werden Ihnen diesbezüglich ein serperates Angebot unterbreiten.

Büro 1.1	42,63m ²	Lager 1.1	18,00m ²
Büro 1.2		Lager 1.2	18,00m ²
	28,87m ²		
Büro 1.3		Lager 1.3	18,00m ²
	28,75m ²		
Büro 1.4	27,97m ²	Lager 1.4	18,00m ²
Büro 1.5	37,50m ²	Lager 1.5	18,00m ²
Büro 1.6	37,75m ²	Lager 1.6	18,00m ²
Büro 1.7		Lager 1.7	18,00m ²
	37,50m ²		
Büro 1.8		Lager 1.8	18,00m ²
	31,52m ²		
Büro 1.9		Lager 1.9	18,00m ²
	56,72m ²		

Büro 1.10		Lager 1.10	18,00m²
	27,97m²		
Büro 1.11	28,99m²	Lager 1.11	18,00m²
Büro 2.1		Lager 1.12	18,00m²
	58,88m²		
Büro 2.2		Lager 1.13	18,00m²
	27,98m²		
Büro 2.3	36,82m²	Lager 1.14	18,00m²
Büro 2.4	20,26m²		
Büro 2.5			
	55,20m²		
Büro 2.6			
	43,97m²		
Büro 2.7			
	42,24m²		
Büro 2.8	19,90m²		
Büro 2.9			
	36,70m²		
Büro 2.10			
	19,80m²		

Büro 2.11	38,83m²
Büro 2.12. 13	81,82m²
Büro 2.14	15,10m²
Büro 2.15	38,28m²
Büro 2.0	117,07m²

Lager ebenerdig EUR 135,00 /monatlich zzgl. UST.

1 Parkplatz ist in der Miete inkludiert sie können aber optional noch eine um € 35,00 zzgl. UST im Monat anmieten.

Perfekt für Start-ups, Dienstleister, zum Beispiel externe Instandhalter oder ähnliche Servicefirmen, die Kundenbetreuung im Raum Linz betreuen.

Habe ich Ihr Interesse geweckt, so kontaktieren Sie mich unter der Nummer 0699/17204805, Stefan Schmiedseder.

Noch nichts gefunden? Wir informieren Sie über geeignete Immobilienangebote noch vor allen anderen.

Legen Sie jetzt Ihren individuellen Suchagenten unter folgendem Link an. Wir schicken Ihnen passende Immobilien exklusiv vorab zu.

[Suchagent anlegen](https://coore-gc-real-estate.service.immo/registrieren/de) - <https://coore-gc-real-estate.service.immo/registrieren/de>

Infrastruktur / Entfernungen

Gesundheit

Arzt <2.500m

Apotheke <1.000m

Klinik <5.000m

Kinder & Schulen

Kindergarten <1.000m

Schule <1.500m

Universität <8.500m

Nahversorgung

Supermarkt <1.000m

Bäckerei <1.000m

Einkaufszentrum <4.000m

Sonstige

Bank <1.000m

Geldautomat <1.000m

Post <2.500m

Polizei <2.500m

Verkehr

Bus <500m

Straßenbahn <3.000m

Bahnhof <4.500m

Autobahnanschluss <2.500m

Flughafen <3.500m

Angaben Entfernung Luftlinie / Quelle: OpenStreetMap