

## Lagerfläche / Produktionsfläche in Sierning zu vermieten!



**Objektnummer: 6244/182**

**Eine Immobilie von COORE-GC Real Estate GmbH**

## Zahlen, Daten, Fakten

<b>Art:</b>	Halle / Lager / Produktion - Lager
<b>Land:</b>	Österreich
<b>PLZ/Ort:</b>	4523 Sierning
<b>Lagerfläche:</b>	500,00 m <sup>2</sup>
<b>Kaltmiete (netto)</b>	2.100,00 €
<b>Kaltmiete</b>	2.375,00 €
<b>Betriebskosten:</b>	275,00 €
<b>USt.:</b>	475,00 €
<b>Provisionsangabe:</b>	

3 Bruttomonatsmieten zzgl. 20% USt.

## Ihr Ansprechpartner



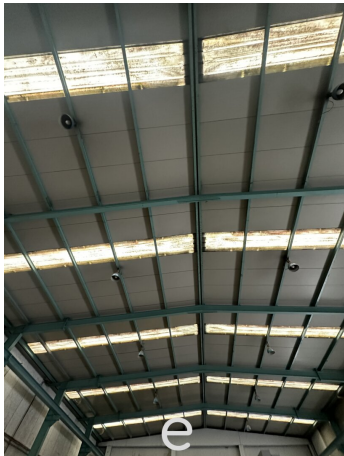
### **Stefan Schmiedseder**

eurea Real Estates GmbH  
Hans-Sachs-Straße 1a  
4600 Wels

T +43 69917204805

Gerne stehe ich Ihnen für weitere Informationen oder einen Besichtigungstermin zur Verfügung.







## Objektbeschreibung

### *Lagerfläche in Sierning zu vermieten*

Dieses vielseitige Objekt bietet eine **Gesamtfläche von ca. 500 m<sup>2</sup>** und kann sowohl für Lager- als auch für Produktionszwecke genutzt werden. Mit einer Raumhöhe von **ca. 8 m** eignet sich die Halle auch für die Bearbeitung sperriger Güter.

#### **Eckdaten:**

- **Gesamtfläche: ca. 500 m<sup>2</sup>**
- **Nutzung: Lager- und Produktionszwecke**
- **Raumhöhe: ca. 8 m**

#### **Kontakt:**

Habe ich Ihr Interesse geweckt? Dann kontaktieren Sie mich unter der Nummer **0699/17204805**.

#### Haftungserklärung:

Wir weisen darauf hin, dass alle Angaben nach bestem Wissen und Gewissen erstellt wurden. Für Auskünfte und Angaben, die uns von Seiten der Eigentümer und Dritten zur Verfügung gestellt wurden, übernehmen wir keine Haftung. Dieses Angebot ist unverbindlich und freibleibend. Zwischenverwertung, Irrtum, Druckfehler und Änderungen vorbehalten. Sofern es sich bei Bildern um Visualisierungen handelt, können Abänderungen zur tatsächlichen Ausführung resultieren. Wir weisen ausdrücklich darauf hin, dass das auf Fotos oder Visualisierungen ersichtliche Mobiliar bzw. Inventar nicht Bestandteil des inserierten Preises ist.

Wir freuen uns auf Ihre Kontaktaufnahme!

**Noch nichts gefunden? Wir informieren Sie über geeignete Immobilienangebote noch vor allen anderen.**

Legen Sie jetzt Ihren individuellen Suchagenten unter folgendem Link an. Wir schicken Ihnen passende Immobilien exklusiv vorab zu.

[Suchagent anlegen](https://coore-gc-real-estate.service.immo/registrieren/de) - <https://coore-gc-real-estate.service.immo/registrieren/de>

#### **Infrastruktur / Entfernungen**

**Gesundheit**

Arzt <2.500m  
Apotheke <2.000m  
Klinik <1.500m  
Krankenhaus <2.500m

**Kinder & Schulen**

Schule <2.000m  
Kindergarten <2.500m  
Universität <6.000m  
Höhere Schule <5.500m

**Nahversorgung**

Supermarkt <1.500m  
Bäckerei <2.500m  
Einkaufszentrum <6.000m

**Sonstige**

Bank <1.500m  
Geldautomat <1.500m  
Post <2.000m  
Polizei <2.500m

**Verkehr**

Bus <1.000m  
Bahnhof <500m  
Flughafen <5.500m

Angaben Entfernung Luftlinie / Quelle: OpenStreetMap