

**1.400 m<sup>2</sup> große Halle mit ca. 200 m<sup>2</sup> Bürotrakt an der  
Abfahrt S4 zu verkaufen**



**Objektnummer: 6291/6462**

**Eine Immobilie von Immobilien Permoser Ges.m.b.H.**

## Zahlen, Daten, Fakten

Adresse	Bickfordstraße
Art:	Halle / Lager / Produktion
Land:	Österreich
PLZ/Ort:	7201 Neudörfel
Nutzfläche:	1.625,00 m <sup>2</sup>
Lagerfläche:	1.425,00 m <sup>2</sup>
Bürofläche:	200,00 m <sup>2</sup>
Kaufpreis:	1.490.000,00 €
Provisionsangabe:	

3% des Kaufpreises zzgl. 20% USt.

## Ihr Ansprechpartner

### Immobilien Permoser

Immobilien Permoser Ges.m.b.H.  
Schubertallee 12  
7202 Bad Sauerbrunn

T +43(2625) 32268

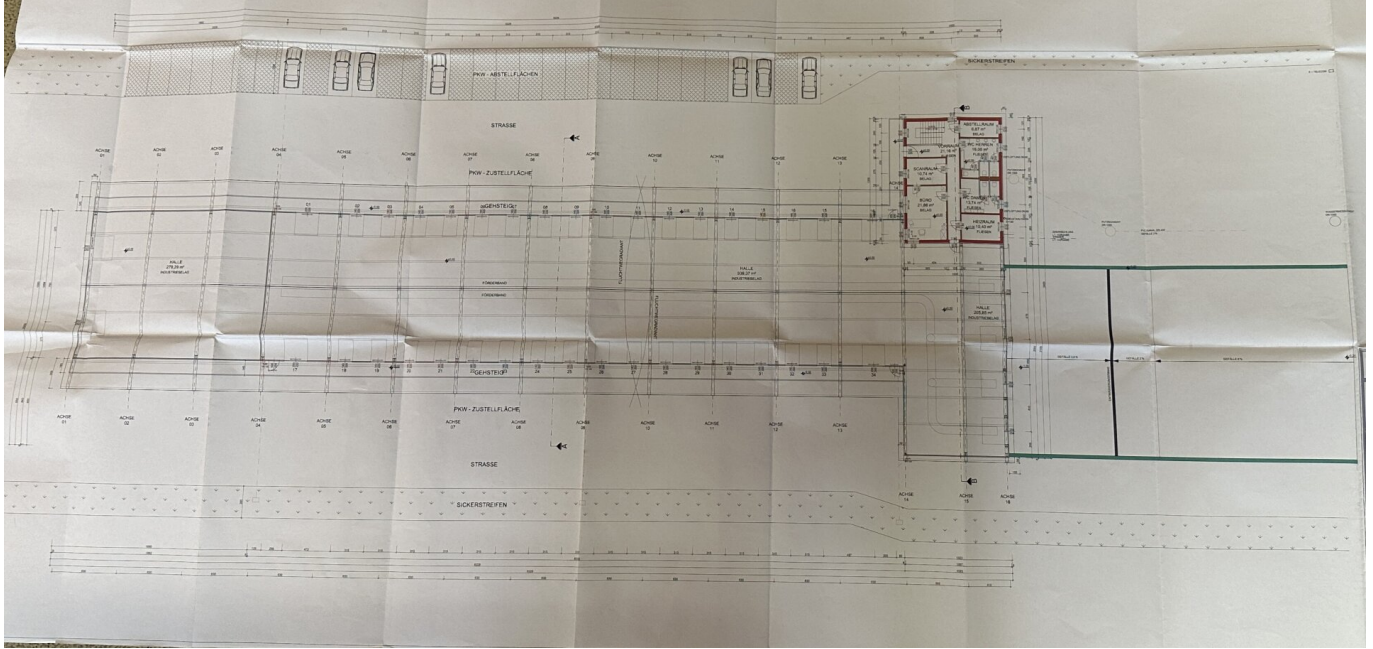
F +43(2625) 32268

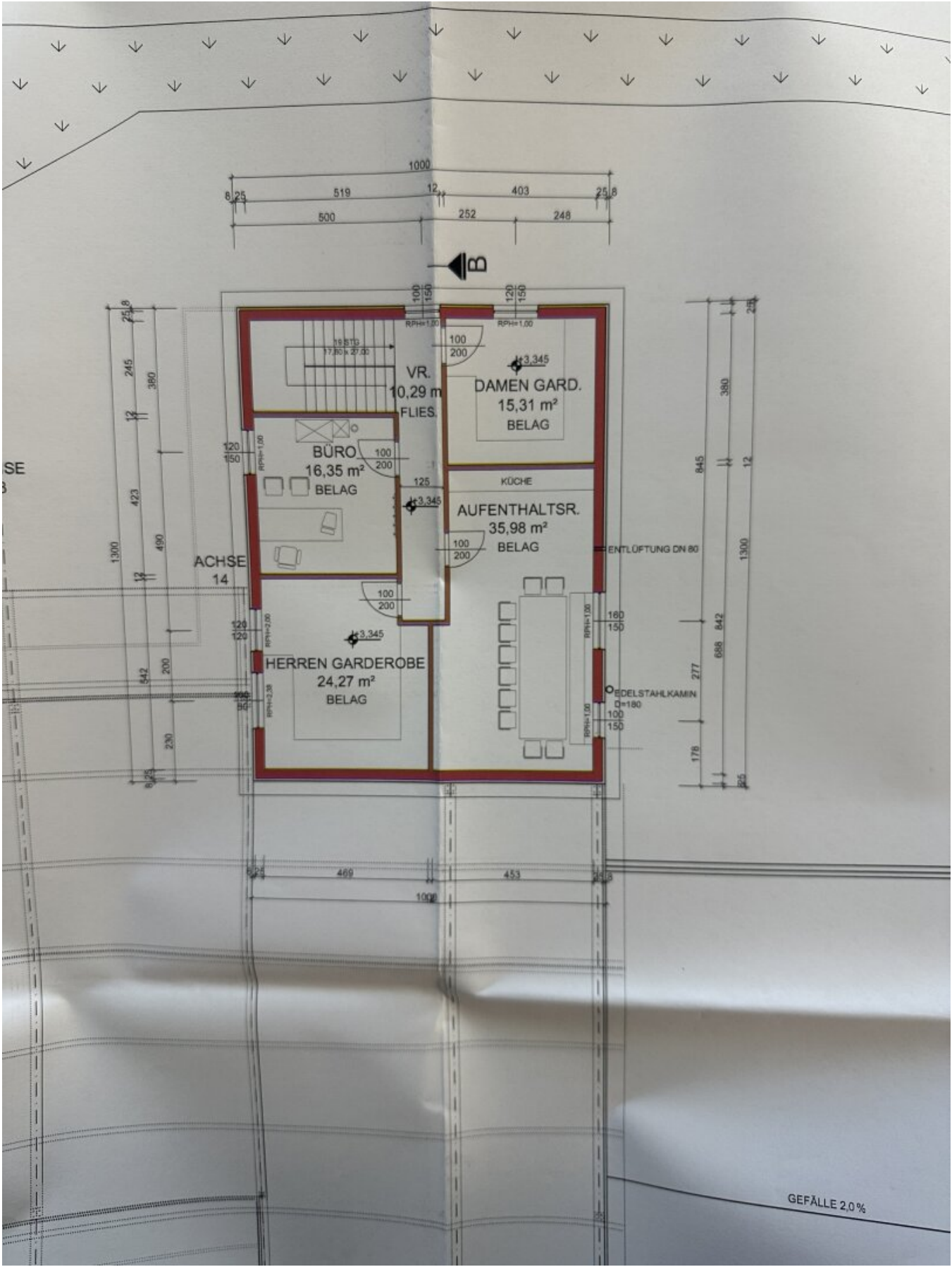
Gerne stehe ich Ihnen für weitere Informationen oder einen Besichtigungstermin zur Verfügung.





GRUNDRISS EG  
M 1:100





# Objektbeschreibung

**GRUNDSTÜCKSGRÖSSE:** 6.240 m<sup>2</sup> - Widmung Betriebsbauland

**NUTZFLÄCHE gesamt:** 1.625 m<sup>2</sup>

**HALLE:** ca. 1.425 m<sup>2</sup>

**BÜRO:** ca. 200 m<sup>2</sup>

**BAUJAHR:** 2005

Diese Liegenschaft wurde bis vor kurzem als Postverteilerzentrum genutzt. Die ca. 1.400 m<sup>2</sup> große Halle verfügt über zahlreiche Tore und 4 LKW Rampen. Der ca. 200 m<sup>2</sup> große Bürotrakt erstreckt sich über 2 Ebenen und ist in Massivbauweise ausgeführt, geheizt wird mittels neuwertiger Gaszentralheizung. Das 6.240 m große Grundstück ist als Betriebsbauland gewidmet. Dieses Objekt ist im Industriegebiet von Neudörfel gelegen und aufgrund der S4 Anbindung verkehrstechnisch optimal gelegen.

**KAUFPREIS:** € 1.490.000,--

Der Vermittler ist als Doppelmakler tätig.

## Infrastruktur / Entfernungen

### Gesundheit

Arzt <500m

Apotheke <750m

Klinik <3.000m

Krankenhaus <4.250m

### Kinder & Schulen

Schule <500m

Kindergarten <2.500m

Höhere Schule <4.250m

Universität <6.250m

### Nahversorgung

Supermarkt <500m

Bäckerei <500m

Einkaufszentrum <2.500m

### Sonstige

Bank <500m  
Geldautomat <750m  
Post <2.500m  
Polizei <750m

**Verkehr**

Bus <500m  
Autobahnanschluss <500m  
Bahnhof <500m  
Flughafen <6.250m

Angaben Entfernung Luftlinie / Quelle: OpenStreetMap