

2-Zimmer-Wohnung mit Schrankraum und großer Loggia!



Objektnummer: 5889/16145405024

Eine Immobilie von BWS Gemeinnützige allgemeine Bau-, Wohn- und Siedlungsgenossenschaft registrierte Genossenschaft mit beschränkter Haftung

Zahlen, Daten, Fakten

Adresse	Eggenberger Gürtel 54
Art:	Wohnung
Land:	Österreich
PLZ/Ort:	8020 Graz
Baujahr:	2019
Wohnfläche:	65,24 m ²
Gesamtfläche:	80,08 m ²
Zimmer:	2
Heizwärmebedarf:	29,68 kWh / m ² * a
Gesamtmiete	732,83 €
Kaltmiete (netto)	479,17 €
Kaltmiete	666,21 €
Betriebskosten:	187,04 €
USt.:	66,62 €
Infos zu Preis:	

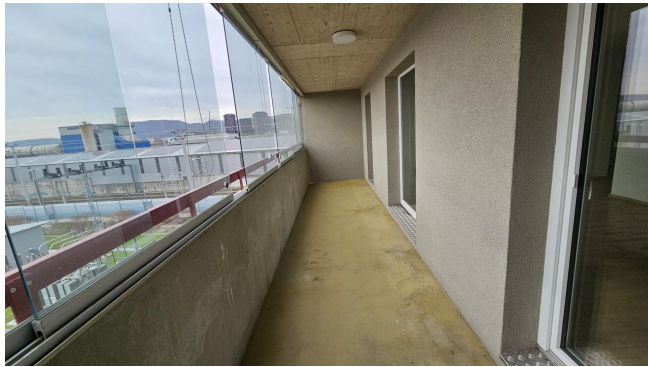
Miete gültig bis 31.12.2024. Genossenschaftsbeitrag: einmalig 51€.

Ihr Ansprechpartner

BWSG Wohnungsvergabe Bundesländer

BWS Gemeinnützige allgemeine Bau-, Wohn- und Siedlungsgenossenschaft registrierte
Genossenschaft mit beschränkter Haftung
Triester Straße 40 / 3 / 1
1100 Wien

Gerne stehe ich Ihnen für weitere Informationen oder einen Besichtigungstermin zur Verfügung.











Wohnbau BWS

Eggenberger Gürtel 50, 52, 52a, 52b, 54, 54a, 56, 56a, 56b, 56c; 8020 Graz



Bauteil Süd

Eggenberger Gürtel Nr. 54, 54a

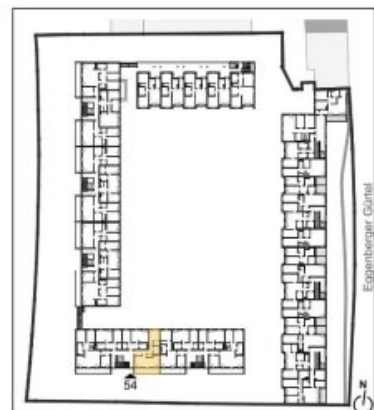
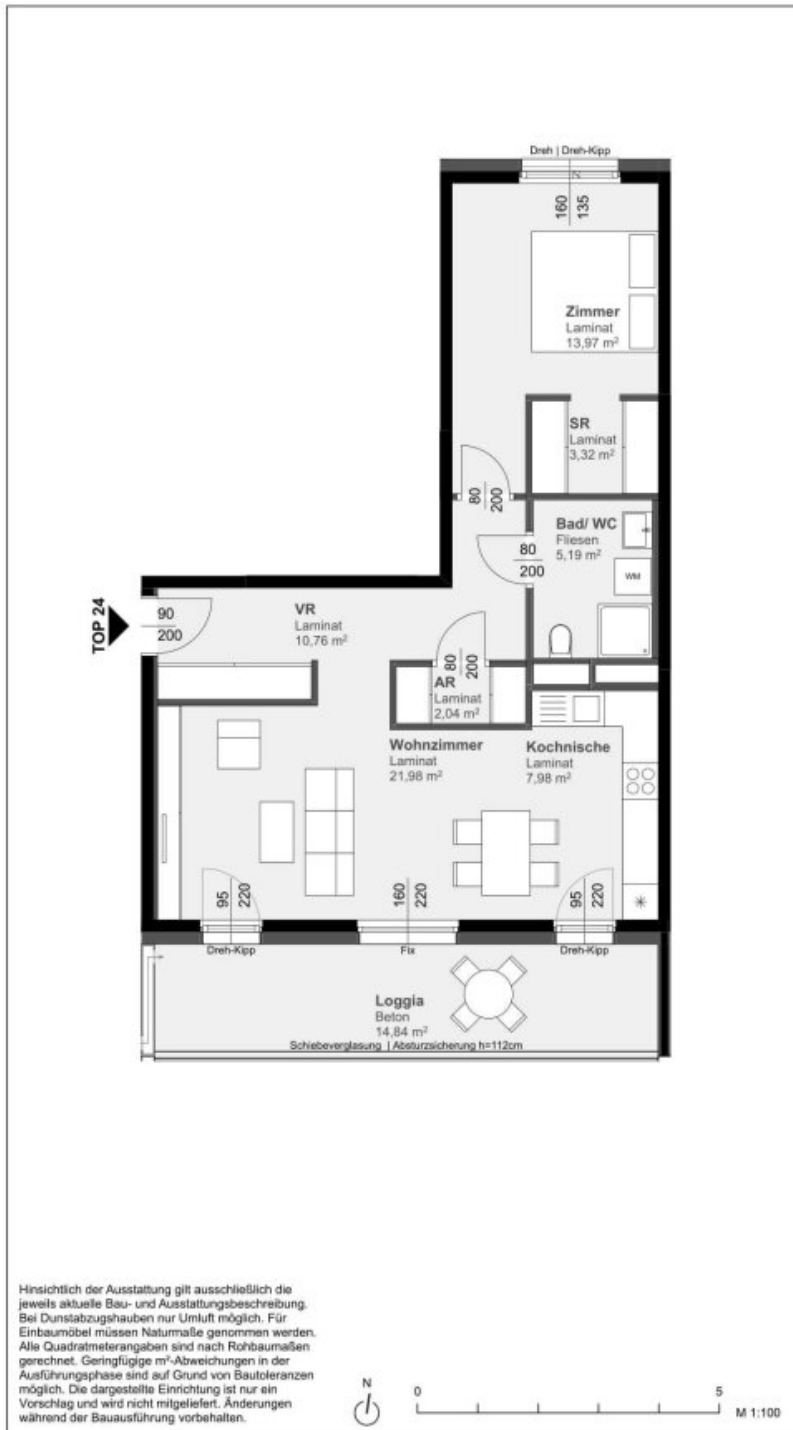
5. Obergeschoss

54 **TOP 24**
2 Zimmer Wohnung **Typ B2**

Wohnnutzfläche: 80,08 m²

davon WNF beheizt: 65,24 m²

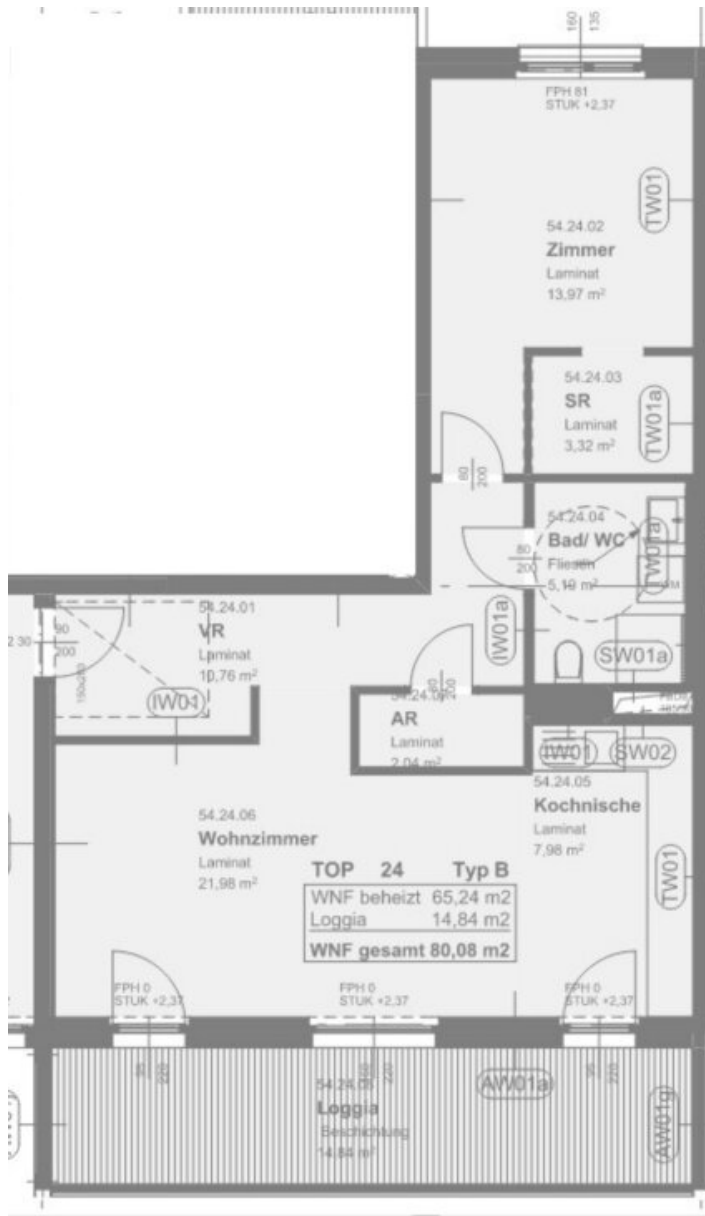
Raumliste	m ²
AR	2,04
Bad/ WC	5,19
Kochnische	7,98
SR	3,32
VR	10,76
Wohnzimmer	21,98
Zimmer	13,97
Loggia	14,84
Kellerabteil	vorhanden



kirsch zt gmbh
 schwedenplatz 2/64 - A_1010 wien
 tel: +43_ [0]1_8901010 fax: dw19
 mobil: +43_ [0]650_6455977
 email:office@ckirsch.at - www.ckirsch.at

bwsg Gemeinnützige allgemeine Bau-, Wohn- und Siedlungsgenossenschaft registrierte Genossenschaft mit beschränkter Haftung
 besser wohnen seit Generationen
 1050 Wien, Margareten Gürtel 36-40
 tel: +43 1 546 08-0

VERGABEPLAN VORABZUG
 Stand 20.10.2017



Objektbeschreibung

Willkommenszuckerl

Miete Smårt! Jetzt BWSG-Wohnung anmieten und neben der günstigen Miete und dem unbefristeten Mietvertrag noch von einem IKEA Gutschein von 100 Euro pro 1.000 Euro Einkaufswert profitieren, einlösbar bei IKEA Graz!

Eckdaten zur Wohnung

- die Wohnung wird noch instand gesetzt - die Fotos repräsentieren daher nicht den Wohnungszustand bei Neuanmietung
- unbefristete 2-Zimmer-Wohnung mit Loggia
- Kategorie A
- Vermietung ohne Kücheneinrichtung

Sie möchten diese Wohnung besichtigen oder benötigen weitere Informationen?

Kontaktieren Sie einen unserer Ansprechpartner für einen **Besichtigungstermin** oder bei **Fragen** zu dieser Wohnung.

*Dieser Service ist für unsere Kunden natürlich **kostenlos**, alle Wohnungen werden **provisionsfrei** vergeben.*

Kontaktdaten:

KDH Immobilien

- Simone Unger-Ullmann
- 0660 340 32 29
- simone@kaufdeinhaus.at

meine-wohnung.at

- Michael Hauser
- 0664 531 22 14
- info@meine-wohnung.at

Rustler

- Arber LICAJ oder Florian SCHWARZENBERGER
- 0676 834 34 274 oder 0676 834 34 702
- licaj@rustler-stmk.eu oder schwarzenberger@rustler-stmk.eu

Wohnreich Immobilien

- Susanne Hanfstingl
- 0676 670 20 10
- hanfstingl@wohnreich.at

Infrastruktur / Entfernungen

Gesundheit

Arzt <175m
Apotheke <525m
Klinik <725m
Krankenhaus <550m

Kinder & Schulen

Schule <575m
Kindergarten <150m
Universität <850m
Höhere Schule <975m

Nahversorgung

Supermarkt <275m
Bäckerei <275m
Einkaufszentrum <600m

Sonstige

Geldautomat <550m
Bank <550m
Post <700m
Polizei <550m

Verkehr

Bus <150m
Straßenbahn <575m
Autobahnanschluss <3.925m
Bahnhof <425m
Flughafen <8.925m

Angaben Entfernung Luftlinie / Quelle: OpenStreetMap