

2 Zimmer Wohnung Nähe TU



1 Küche Leitnergasse

Objektnummer: 5477

Eine Immobilie von Immobilien am Geidorfplatz

Zahlen, Daten, Fakten

Art:	Wohnung
Land:	Österreich
PLZ/Ort:	8010 Graz
Zustand:	Gepflegt
Alter:	Altbau
Wohnfläche:	61,04 m ²
Zimmer:	2
Bäder:	1
WC:	1
Keller:	1,00 m ²
Heizwärmebedarf:	C 94,90 kWh / m ² * a
Gesamtmiete	686,05 €
Kaltmiete (netto)	424,00 €
Kaltmiete	578,78 €
Betriebskosten:	154,78 €
Heizkosten:	41,16 €
USt.:	66,11 €
Provisionsangabe:	

Gemäß Erstauftraggeberprinzip bezahlt der Abgeber die Provision.

Ihr Ansprechpartner



Patricia Reisinger

Immobilien am Geidorfplatz - Patricia Reisinger
Geidorfplatz 1 / II / 6

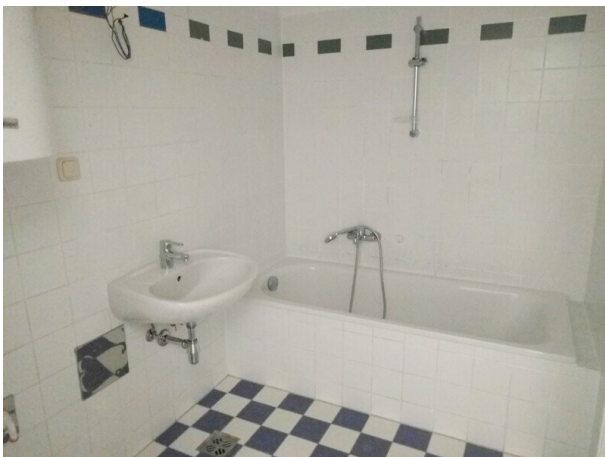
8010 Graz

T +43 664 3943423
H +43 664 3943 423

Gerne stehe ich Ihnen
Verfügung.



termin zur







Objektbeschreibung

2-Zimmer-Wohnung Nähe TU

Leitnergasse, 8010 Graz

im Ausmaß von ca. 61,04 m²

Diese Wohnung befindet sich in der Leitnergasse und besteht aus einem Wohnzimmer, einem extra begehbaren Schlafzimmer, Küche, Badezimmer mit Badewanne und separatem WC.

Die Innenstadt ist gut erreichbar, weiters befinden sich sämtliche Nahversorger und öffentliche Verkehrsmittel in der Nähe, sowie der Augarten für Freizeitaktivitäten.

Miete inkl. Betriebs-/Heizkosten und USt € 686,--

Kaution: € 2.400,--

HWB (kWh/m²a) 94,90

Bezug: ab sofort

Wir weisen darauf hin, dass zwischen dem Vermittler und dem zu vermittelnden Dritten ein familiäres oder wirtschaftliches Naheverhältnis besteht.

Der Immobilienmakler erklärt, dass er – entgegen dem in der Immobilienwirtschaft üblichen Geschäftsgebrauch des Doppelmaklers – einseitig nur für den Vermieter tätig ist.

Infrastruktur / Entfernungen

Gesundheit

Arzt <500m

Apotheke <500m

Klinik <1.000m

Krankenhaus <1.500m

Kinder & Schulen

Schule <500m

Kindergarten <500m

Universität <500m

Höhere Schule <1.000m

Nahversorgung

Supermarkt <500m

Bäckerei <1.000m

Einkaufszentrum <1.000m

Sonstige

Geldautomat <500m

Bank <500m

Post <500m

Polizei <1.000m

Verkehr

Bus <500m

Straßenbahn <500m

Autobahnanschluss <4.000m

Bahnhof <1.500m

Flughafen <8.000m

Angaben Entfernung Luftlinie / Quelle: OpenStreetMap