

## **Ein großzügiges Haus mit Geschichte!**



**Objektnummer: 5063/1835**

**Eine Immobilie von IMERO GmbH**

## Zahlen, Daten, Fakten

<b>Art:</b>	Haus - Einfamilienhaus
<b>Land:</b>	Österreich
<b>PLZ/Ort:</b>	2540 Bad Vöslau
<b>Baujahr:</b>	1820
<b>Zustand:</b>	Gepflegt
<b>Alter:</b>	Altbau
<b>Wohnfläche:</b>	185,00 m <sup>2</sup>
<b>Zimmer:</b>	4
<b>Bäder:</b>	1
<b>WC:</b>	1
<b>Terrassen:</b>	1
<b>Keller:</b>	25,00 m <sup>2</sup>
<b>Kaufpreis:</b>	390.000,00 €
<b>Kaufpreis / m<sup>2</sup>:</b>	926,37 €
<b>Betriebskosten:</b>	85,55 €
<b>Infos zu Preis:</b>	

BK = RFK, Kanal, Grundsteuer, Wasser, Abfallwirtschaft

### Provisionsangabe:

3% des Kaufpreises zzgl. 20% USt.

## Ihr Ansprechpartner



**Wolfgang Mayer**

















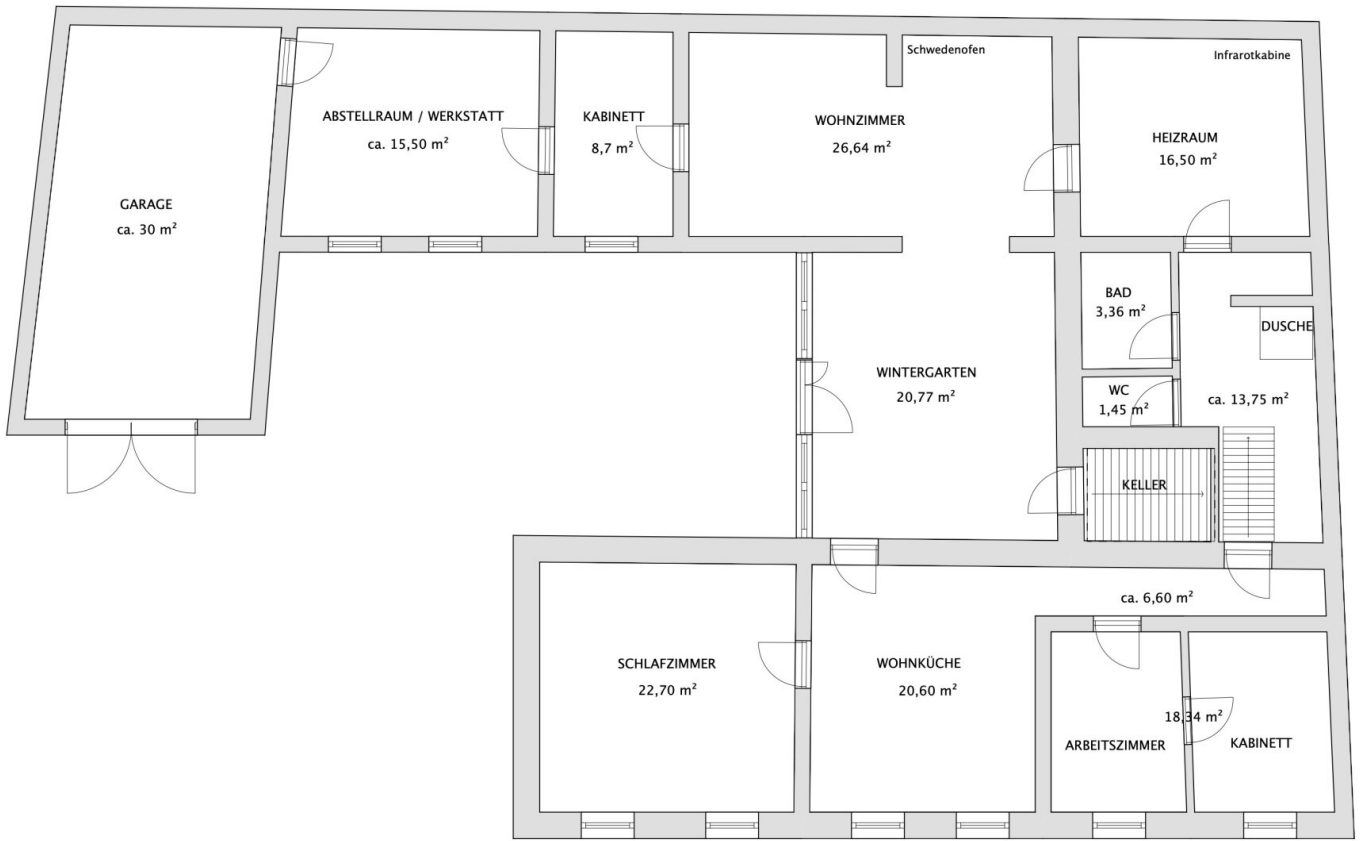














## Objektbeschreibung

Auf ca. 185 m<sup>2</sup> finden Sie:

- Wohnzimmer mit Schwedenofen
- Wintergarten mit Thermoverglasung
- Schlafzimmer
- Wohnküche mit Essbereich
- Arbeitszimmer / Kabinett
- Badezimmer mit Wanne
- WC
- Duschkabine
- Heizraum mit Infrarotkabine
- Kabinett
- Abstellraum / Werkstatt
- Gewölbekeller
- Werkstatt



- Garage

Hinweis gemäß Energieausweisvorlagegesetz: Ein Energieausweis wurde vom Eigentümer bzw. Verkäufer, nach unserer Aufklärung über die generell geltende Vorlagepflicht, sowie Aufforderung zu seiner Erstellung noch nicht vorgelegt. Daher gilt zumindest eine dem Alter und der Art des Gebäudes entsprechende Gesamtenergieeffizienz als vereinbart. Wir übernehmen keinerlei Gewähr oder Haftung für die tatsächliche Energieeffizienz der angebotenen Immobilie.

## **Infrastruktur / Entfernungen**

### **Gesundheit**

Arzt <500m  
Apotheke <500m  
Klinik <5.000m  
Krankenhaus <5.500m

### **Kinder & Schulen**

Schule <500m  
Kindergarten <1.000m

### **Nahversorgung**

Supermarkt <500m  
Bäckerei <500m  
Einkaufszentrum <4.000m

### **Sonstige**

Bank <500m  
Geldautomat <500m  
Post <500m



Polizei <500m

**Verkehr**

Bus <500m

Bahnhof <1.500m

Straßenbahn <5.000m

Autobahnanschluss <1.500m

Flughafen <4.000m

Angaben Entfernung Luftlinie / Quelle: OpenStreetMap