

SCHULTZ IMMOBILIEN - Einfamilienhaus in Bestlage zu kaufen, auf Pachtgrund!



Objektnummer: 1180

Eine Immobilie von Schultz Immobilien

Zahlen, Daten, Fakten

Art:	Haus - Einfamilienhaus
Land:	Österreich
PLZ/Ort:	3400 Klosterneuburg
Baujahr:	2005
Wohnfläche:	120,00 m ²
Zimmer:	3
Bäder:	1
WC:	1
Balkone:	1
Heizwärmebedarf:	E 166,00 kWh / m ² * a
Gesamtenergieeffizienzfaktor:	D 2,19
Kaufpreis:	299.000,00 €
Provisionsangabe:	

14.780,00 € inkl. 20% USt.

Ihr Ansprechpartner



Ing. Roland Schultz

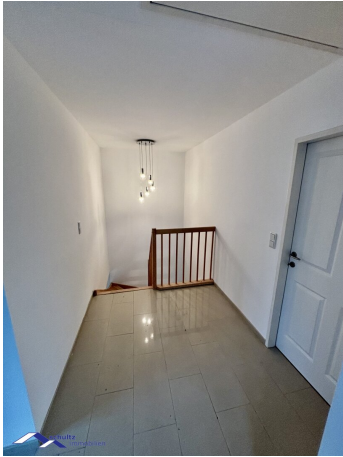
Schultz Immobilien Ing. Roland Schultz
Dr. Ignaz Weber Gasse 4
2353 Guntramsdorf

T +43 680 50 57 333

Gerne stehe ich Ihnen für weitere Informationen oder einen Besichtigungstermin zur











Objektbeschreibung

Gemütliches Haus mit Doppelgarage zu kaufen!

Das Objekt besitzt ein Wohnzimmer mit angeschlossenem Küchenbereich,
im Obergeschoss befinden sich 2 Schlafzimmer mit Schrankraum.

Der Balkon ist ca. 6 m² groß!

Der Keller bietet viel Stauraum.

Der Garten ist herrlich!

Die Immobilie steht auf Pachtgrund, die jährliche Pacht beträgt EUR 7.380,72!

Ein neuer Bestandvertrag wird auf unbestimmte Zeit abgeschlossen,

von Seiten des Verpächters erfolgt ein Kündigungsverzicht für die Dauer von 60 Jahren ab Vertragsabschluss.

Ich freue mich auf eine Besichtigung mit Ihnen!

Provision: Die Gesamtprovision deckt den Kauf und die Verpachtung ab, diese beträgt:
14.780,- Euro

Wir weisen darauf hin, dass zwischen dem Vermittler und dem zu vermittelnden Dritten ein familiäres oder wirtschaftliches Naheverhältnis besteht.

Der Vermittler ist als Doppelmakler tätig.

Infrastruktur / Entfernungen

Gesundheit

Arzt <1.000m

Apotheke <1.000m

Klinik <2.000m

Krankenhaus <3.500m

Kinder & Schulen

Schule <1.000m

Kindergarten <500m

Universität <2.000m

Höhere Schule <8.500m

Nahversorgung

Supermarkt <500m

Bäckerei <3.000m

Einkaufszentrum <7.500m

Sonstige

Geldautomat <3.000m

Bank <3.000m

Post <500m

Polizei <3.500m

Verkehr

Bus <500m

Straßenbahn <7.500m

U-Bahn <9.500m

Bahnhof <3.000m

Autobahnanschluss <5.000m

Angaben Entfernung Luftlinie / Quelle: OpenStreetMap