

**Wohlfühlwohnung ! Moderne ruhige 4 Zimmer-Wohnung in
Bestlage !**



Wohngebäude mit zugehörigen Balkon

Objektnummer: 4353/150

Eine Immobilie von Seekircher Immobilien

Zahlen, Daten, Fakten

Art:	Wohnung - Etage
Land:	Österreich
PLZ/Ort:	6130 Schwaz
Baujahr:	2000
Wohnfläche:	85,31 m ²
Nutzfläche:	87,31 m ²
Zimmer:	4
Bäder:	1
WC:	1
Keller:	6,93 m ²
Heizwärmebedarf:	92,00 kWh / m ² * a
Gesamtenergieeffizienzfaktor:	1,35
Kaufpreis:	459.000,00 €
Betriebskosten:	440,00 €
Provisionsangabe:	

3% des Kaufpreises zzgl. 20% USt.

Ihr Ansprechpartner



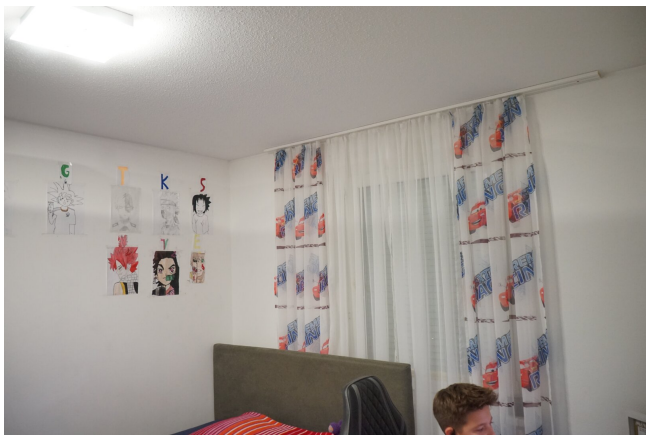
Mst. Georg Seekircher

SEEKIRCHER Immobilien
Pairfeld 40
6264 Fügenberg

T +43 650 40 103 40









An-und Verkauf von Immobilien
Vermittlung von Immobilien
Projektmanagement
Objektoptimierung
kostenlose Immobilienbewertung

Wir bewegen Immobilien!
www.seekircher-immobilien.at

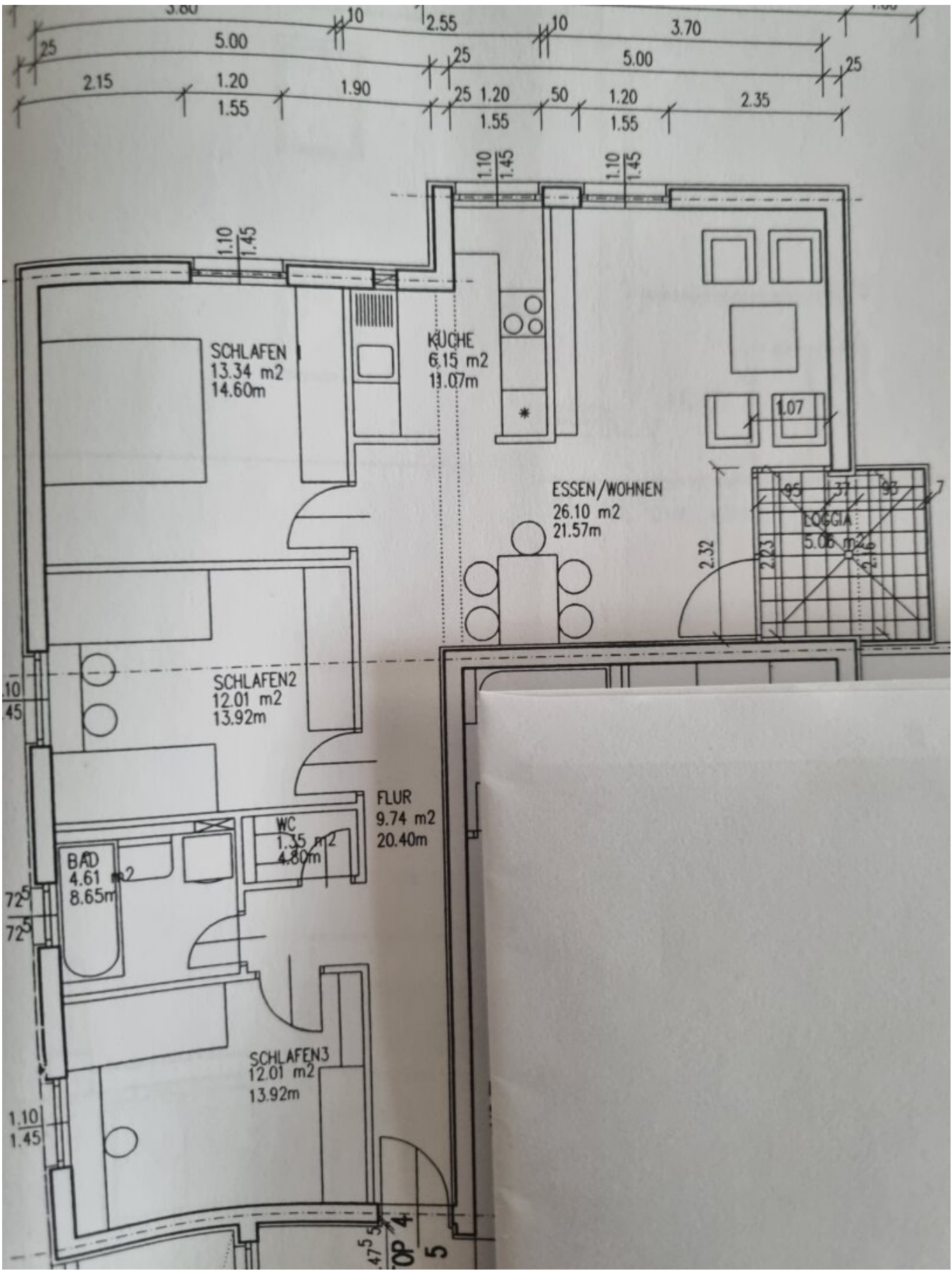


Mst. Georg Seekircher
Immobilientreuhänder



+43 650 40 103 40
office@seekircher-immobilien.at

6264 Fügenberg/Zillertal





Objektbeschreibung

Top-Gelegenheit ! Zum Verkauf kommt hier eine 2020 hochwertigst modernisierte 4 Zimmerwohnung in einer Traumlage von Schwaz.

Highlights :

- # riesige Grünfläche vor dem Wohngebäude westseitig
- # kleine sehr gepflegte Wohnanlage mit nur 7 Einheiten
- # sehr ruhige und doch zentralste Lage von Schwaz
- # West-Ost Ausrichtung der Wohnung, Wohnung ist im 1 Stock.

Wohnung wurde 2020 hochwertigst modernisiert

- # Süd-Ost Sonnenbalkon mit Ausblick auf Obstgarten und Fernblick
- # neuwertige Einbauküche
- # moderne Deckengestaltung mit LED Spots
- # sehr modernes Badezimmer mit Regendusche

3 große Schlafzimmer, Fenster mit Aussenrollos

- # Fußbodenheizung
- # Kellerraum mit Stromanschluß
- # inkl. 1 Tiefgaragenabstellplatz
- # um € 28 000.- kann ein zweiter Tiefgaragenabstellplatz dazu erworben werden.

etc,etc

Der Vermittler ist als Doppelmakler tätig.

Infrastruktur / Entfernungen

Gesundheit

Arzt <500m

Apotheke <500m

Klinik <500m

Krankenhaus <1.000m

Kinder & Schulen

Schule <500m

Kindergarten <500m

Nahversorgung

Supermarkt <500m

Bäckerei <500m

Einkaufszentrum <500m

Sonstige

Bank <500m

Geldautomat <500m

Post <500m

Polizei <500m

Verkehr

Bus <500m

Bahnhof <500m

Autobahnanschluss <1.000m

Angaben Entfernung Luftlinie / Quelle: OpenStreetMap