

Neue und ideal aufgeteilte Single- oder Starterwohnung mit sonnigem Balkon



Balkonwohnung im DG

Objektnummer: 5660/6308

Eine Immobilie von Bero Immobilien GmbH

Zahlen, Daten, Fakten

Art:	Wohnung - Dachgeschoß
Land:	Österreich
PLZ/Ort:	2700 Wiener Neustadt
Baujahr:	2023
Zustand:	Erstbezug
Alter:	Neubau
Wohnfläche:	44,57 m ²
Zimmer:	2
Bäder:	1
WC:	1
Balkone:	1
Keller:	0,90 m ²
Kaufpreis:	216.400,00 €
Provisionsangabe:	

3% des Kaufpreises zzgl. 20% USt.

Ihr Ansprechpartner



Beatrix Fötsch

Bero Immobilien GmbH
Elisabethstraße 22 Top 2
1010 Wien

T +43 1 997 80 64
H +43 699 11227903

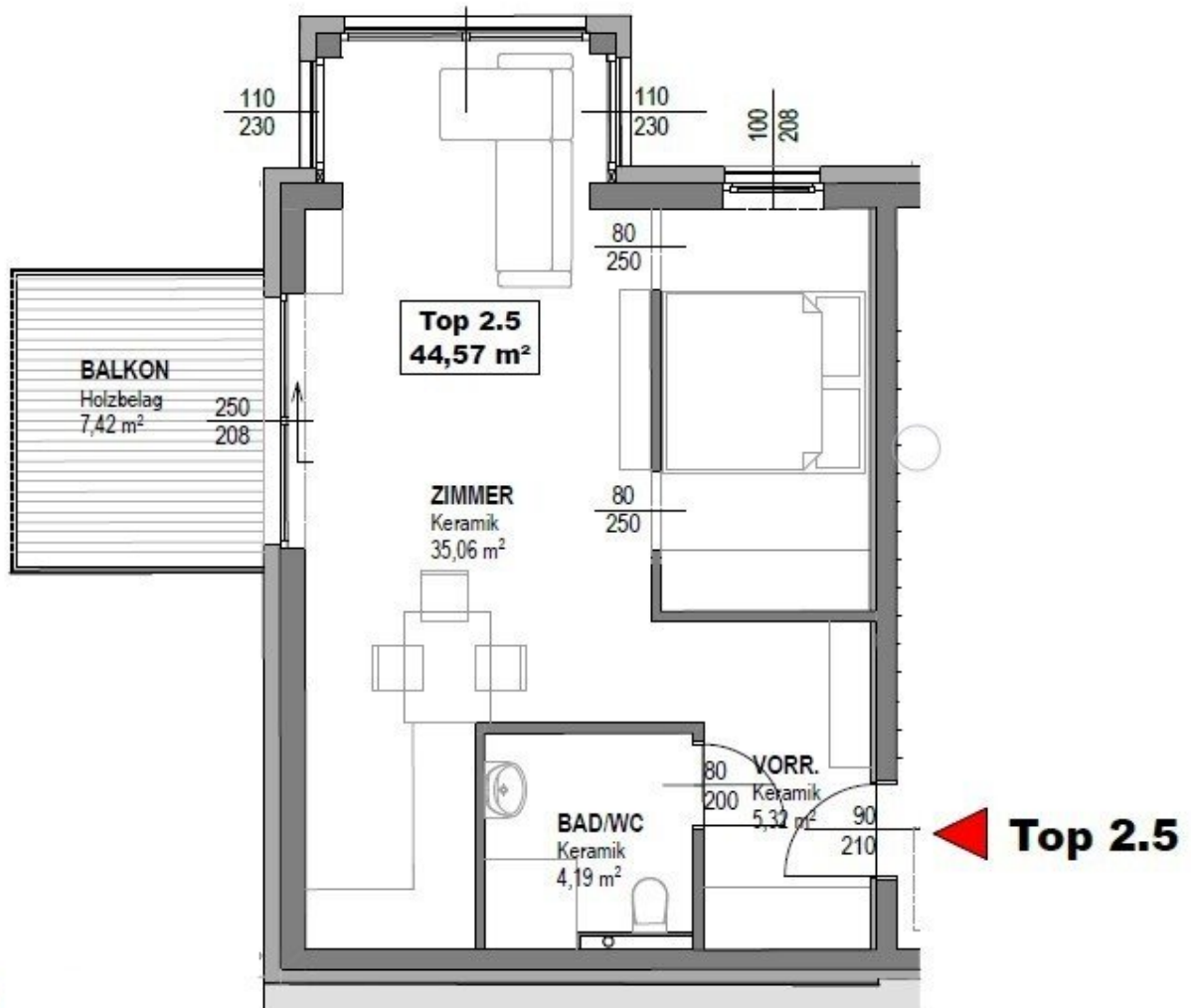
Gerne stehe ich Ihnen
zur Verfügung.

min zur









Objektbeschreibung

Willkommen in Wiener Neustadt, wo dieses **exklusives Neubauprojekt** mit gesamt **16 Wohneinheiten** auf Sie als neue EigentümerInnen wartet. Hier erleben Sie das Beste aus Stadt und Land und profitieren von einer idealen Lage, die Ihnen ein komfortables und vielfältiges Lebensumfeld bietet. Diese Stadt verbindet Geschichte, Moderne und Natur auf eine einzigartige Weise.

Projektbeschreibung:

Dieses neu und hochwertig errichtete Wohnhausprojekt besteht aus 2 separaten Baukörpern. Unterteilt in Stiege 1 und 2, mit verschiedenen großen Wohnflächen, wie auch unterschiedlichen Freiflächen und Ausstattungen versehen, um den persönlichen Wünschen der neuen Bewohner gerecht zu werden und Wohn-Träume wahr werden zu lassen.

Stiege 1 zeichnet sich durch Wohnungen mit 2 bis 4 Räumen aus, die ideal und großzügig für Familien ausgerichtet und gestaltet sind. Im Erdgeschoss mit verschiedenen großen Gärten ausgestattet, die gerade in der warmen Jahreszeit dazu einladen die Tage, wie auch die Abende im Freien zu verbringen und mit der Familie die gemeinsamen Stunden in der Natur zu genießen.

Im ersten Obergeschoss sind die meisten Objekte mit Balkonen ausgestattet. Diese laden zum „Garteln“ ein und um die Freizeit in der von Ihnen eigens geschaffenen Grün- und Entspannungsoase zu verbringen.

In Stiege 2 finden Sie ausschließlich 2 Zimmerwohnungen vor. Diese eignen sich hervorragend für Studierende, Single- Haushalte oder auch für Menschen, die gerne kompakter wohnen- aber mit großzügigen Freiflächen ausgestattet, leben möchten.

Im Dachgeschoss beider Stiegen profitieren Sie von den unterschiedlich großen Terrassen- und Balkonen. Die sonnigen Freiflächen eignen sich perfekt zum Bepflanzen oder um Ihr eigenes Obst- und Gemüse anzubauen. Ebenso ist es möglich die Zeit mit Familie und Freunden bei einem Grillabend zu genießen oder um den wohlverdienten Feierabend mit Blick auf den Sonnenuntergang zu verbringen.

In diesem hochwertig ausgestatteten Wohnprojekt wurde auf die individuellen Bedürfnisse und Wünsche aller zukünftigen Bewohner geachtet.

Überzeugen Sie sich selbst und vereinbaren Sie einen unverbindlichen Beratungstermin.

Wir freuen uns schon sehr auf ein persönliches Gespräch mit Ihnen!

Fakten im Überblick- Ausstattung

- Energieversorgung kombiniert mit modernen PV-Anlage
- Heizung und Warmwasseraufbereitung mittels Luftwärmepumpe und Fußbodenheizung
- Massive Bauweise mit Stahlbeton und Ziegelwänden
- Auswahl an Parkettböden und Fliesen laut Bemusterung
- Außenliegende elektrisch betriebene Rollläden
- Frostsicherer & selbst entleerender Wasseranschluss (EG & DG Terrassen)
- Allgemeiner Müllraum, Fahrrad und Kinderwagenraum
- Jeder Wohnung ist ein zusätzliches Einlagerungsabteil zugeordnet
- Fenster 3-fach Isolierverglasung, Dachfenster Velux 2-fach Verglasung
- Schlüsselfertige Ausführung der Wohnungen mit individueller Gestaltungsfreiheit
- 16 zugeordnete PKW-Stellplätze im Außenbereich

Ebenso steht jeder Wohnung ein **KFZ-Stellplatz** zur Verfügung. Dieser ist nicht im Kaufpreis inkludiert und separat zu erwerben.

Überdachte Garagenplätze: 13.800 €

Freistehende Parkplätze: 8.900 €

Beschreibung der Wohnung mit Balkon- Top 2.5

- Wohnfläche: ca. 44,57 m² & Balkon ca. 7,42 m²
- Vorraum: ca. 5,32 m²
- Wohnbereich m. teils offen gestalteter Küche: ca. 35,06 m² und direktem Zugang auf den Balkon
- mittels einer Wand abgegrenzter Schlafbereich, vom Wohnzimmer aus zu betreten
- Bad mit Dusche, Waschtisch & Toilette: ca. 4,19 m²

Sie gelangen über den zentral begehbaren Vorraum in das helle Wohnzimmer mit teils offen gestalteter Küche und direktem Zugang in den Garten. Weiters befindet sich rechterhand des Wohnbereichs das mittels einer Wand abgetrennte Schlafzimmer. Ebenso gelangen Sie über das Vorzimmer in das Bad mit Toilette.

Vermerk: Abänderungen zur tatsächlichen Ausführung können resultieren. Eventuelle Änderungen der vorliegenden Baubeschreibung und Planung, die sich auf Grund von behördlichen Auflagen, Höherer Gewalt, Lieferengpässen, Kundenwünschen oder sonst notwendigen technischen Gründen ergeben, bleiben vorbehalten. Die ursprünglich ausgeschriebene Qualitätsnorm wird jedoch jederzeit gewährleistet. Alle Angaben ohne Gewährleistungsanspruch! Die Angaben im Exposé erfolgen im Auftrag unseres Auftraggebers. Für die Richtigkeit und Vollständigkeit der uns zur Verfügung gestellten Unterlagen/Auskünfte durch Veräußerer, Behörden usw. übernehmen wir keine Gewähr. Eigene Haftung ist ausgeschlossen.

Damit wir für Sie einen Besichtigungstermin organisieren können bzw. aufgrund der Nachweispflicht gegenüber unserem Auftraggeber bitten wir Sie eine schriftliche Anfrage inkl. Ihrer vollständigen Kontaktdaten-, wie Ihrer Adresse, inkl. Telefon- u. E-Mailadresse an die oben genannten Kontaktdaten zu übermitteln (siehe Anfragebutton beim Inserat auf der jeweiligen Immobilienplattform). Es werden bitte ausschließlich vollständige Anfragen mit den genannten Angaben Ihrer Kontaktdaten bearbeitet. Die Kontaktaufnahme bezüglich

weiterführender Fragen oder dem Wunsch nach einem Besichtigungstermin kann nur über diese erfolgen. Ihre Anfrage wird binnen 24 Stunden bearbeitet!

Wir weisen darauf hin, dass zwischen dem Vermittler und dem zu vermittelnden Dritten ein familiäres oder wirtschaftliches Naheverhältnis besteht.

Der Vermittler ist als Doppelmakler tätig.

Infrastruktur / Entfernungen

Gesundheit

Arzt <500m

Apotheke <500m

Klinik <8.500m

Krankenhaus <1.000m

Kinder & Schulen

Schule <500m

Kindergarten <500m

Höhere Schule <1.500m

Universität <2.000m

Nahversorgung

Supermarkt <500m

Bäckerei <1.000m

Einkaufszentrum <1.500m

Sonstige

Bank <500m

Geldautomat <1.000m

Post <1.000m

Polizei <1.500m

Verkehr

Bus <500m

Autobahnanschluss <3.500m

Bahnhof <1.500m

Flughafen <1.500m

Angaben Entfernung Luftlinie / Quelle: OpenStreetMap