

VILLA MIT GROSSEM GARTEN BEIM TÜRKENSCHANZPARK



Außenansicht Straße

Objektnummer: 4275

Eine Immobilie von RT Immobilien Mag.Buchwieser & Toth GmbH

Zahlen, Daten, Fakten

| | |
|--------------------------------------|-----------------------------------|
| Art: | Haus - Villa |
| Land: | Österreich |
| PLZ/Ort: | 1180 Wien |
| Baujahr: | 1930 |
| Zustand: | Teil_vollrenoviert |
| Alter: | Altbau |
| Wohnfläche: | 258,86 m ² |
| Nutzfläche: | 293,86 m ² |
| Zimmer: | 10 |
| Bäder: | 3 |
| WC: | 3 |
| Terrassen: | 2 |
| Garten: | 770,00 m ² |
| Keller: | 145,00 m ² |
| Heizwärmebedarf: | E 226,90 kWh / m ² * a |
| Gesamtenergieeffizienzfaktor: | E 2,73 |
| Gesamtmiete | 5.800,00 € |
| Kaltmiete (netto) | 4.329,57 € |
| Kaltmiete | 5.272,72 € |
| Betriebskosten: | 943,15 € |
| USt.: | 527,28 € |
| Provisionsangabe: | |

Gemäß Erstauftraggeberprinzip bezahlt der Abgeber die Provision.

Ihr Ansprechpartner



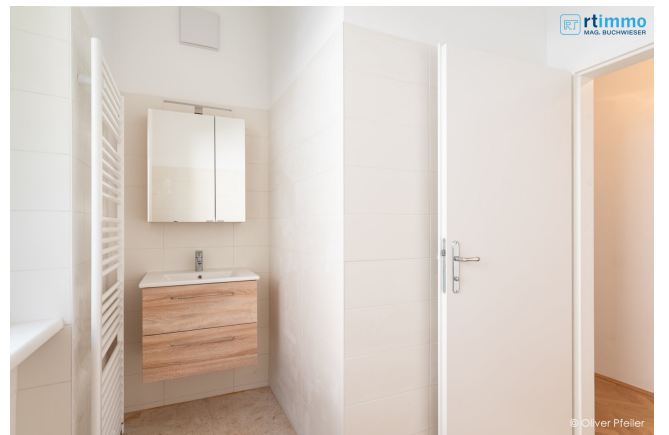














Objektbeschreibung

VILLA MIT GROSSEM GARTEN BEIM TÜRKENSCHANZPARK

Diese Villa aus den 30iger Jahren steht ab sofort zur befristeten Vermietung. Sie wurde innen komplett renoviert und ist in drei Teile aufgeteilt: Im Obergeschoss befindet sich eine große, sehr helle Wohnung mit einem großen Wohnzimmer und daneben eine großen Küche mit Essbereich und Terrasse. Es gibt 2 Schlafzimmer und ein kleineres Zimmer mit Balkon und einen zentralen Raum, von dem man alle Zimmer begehen kann. Ein Bad mit Wanne und Dusche vervollständigt diesen Bereich.

Im Erdgeschoss befinden sich zwei Teilbereiche: Einer davon besteht aus einer Wohnküche, einem Schlafzimmer und einem schönen neuen Bad, der andere aus zwei einzelnen Zimmern. Im Erdgeschoss gibt es als zentrales Element eine schöne Diele, in der Sie Ihre Gäste empfangen.

Was diese Villa besonders macht ist einerseits der große Garten mit Grillplatz und Gartenhütte und andererseits die Nähe zum Türkenschanzpark, der zum Spazieren einlädt. Im Keller gibt es viel Stauraum und eine Garage, die allerdings nur für kleinere Autos geeignet ist.

Insgesamt ein besonderes zu Hause für alle die gern einen Garten und wohl einem der schönsten Parks Wiens in der Nähe haben.

RAUMAUFTEILUNG

EG: Vorraum, Flur, Wohnküche, Bad, Schlafzimmer, 2 Zimmer

OG: Flur, Küche mit Essbereich, Wohnzimmer, 2 Schlafzimmer, 1 Zimmer mit Balkon, WC, Abstellraum, Bad mit Wanne und Dusche.

Keller: diverse Abstellräume, Garage

AUSSTATTUNG

Garten, Terrassen, Parketten, Terrakottaboden, Fliesen, 2 Küchen, 3 Bäder, Grillplatz, Gartenhütte, Garage

VERKEHRSANBINDUNG

Straßenbahn: Linie 41 ca. 500 m,

Bus: 10A ca. 100m; 40a ca. 120m, 37a ca. 460m

Zahlungen:

5.800,00 Euro Miete

23.000,-- Euro Kaution

Wir freuen uns auf eine persönliche Besichtigung.

Der Immobilienmakler erklärt, dass er – entgegen dem in der Immobilienwirtschaft üblichen Geschäftsgebrauch des Doppelmaklers – einseitig nur für den Vermieter tätig ist.

BITTE HABEN SIE DAFÜR VERSTÄNDNIS, DASS WIR NUR VOLLSTÄNDIG AUSGEFÜLLTE ANFRAGEN (NAME, PLZ, ANSCHRIFT, TEL.NR.) BEARBEITEN KÖNNEN!

Infrastruktur / Entfernungen

Gesundheit

Arzt <500m

Apotheke <500m

Klinik <1.500m

Krankenhaus <2.000m

Kinder & Schulen

Schule <500m

Kindergarten <500m

Universität <500m

Höhere Schule <500m

Nahversorgung

Supermarkt <500m

Bäckerei <500m

Einkaufszentrum <2.000m

Sonstige

Geldautomat <500m

Bank <500m

Post <500m

Polizei <1.000m

Verkehr

Bus <500m

U-Bahn <2.000m

Straßenbahn <500m

Bahnhof <1.000m

Autobahnanschluss <3.000m

Angaben Entfernung Luftlinie / Quelle: OpenStreetMap