

Sanierungsbedürftiger Altbau beim Meidlinger Bahnhof!



Zimmer

Objektnummer: 6653/234

Eine Immobilie von Confido Immobilien GmbH

Zahlen, Daten, Fakten

Art:	Wohnung
Land:	Österreich
PLZ/Ort:	1120 Wien
Baujahr:	1900
Zustand:	Sanierungsbeduerftig
Alter:	Altbau
Wohnfläche:	64,24 m ²
Zimmer:	3
WC:	1
Heizwärmebedarf:	E 159,90 kWh / m ² * a
Gesamtenergieeffizienzfaktor:	F 3,63
Kaufpreis:	189.500,00 €
Betriebskosten:	141,90 €
USt.:	14,19 €
Provisionsangabe:	

6.822,00 € inkl. 20% USt.

Ihr Ansprechpartner

Laurenz Schnitzer

CONFIDO Immobilien GmbH
Rotenturmstraße 27/5
1010 Wien

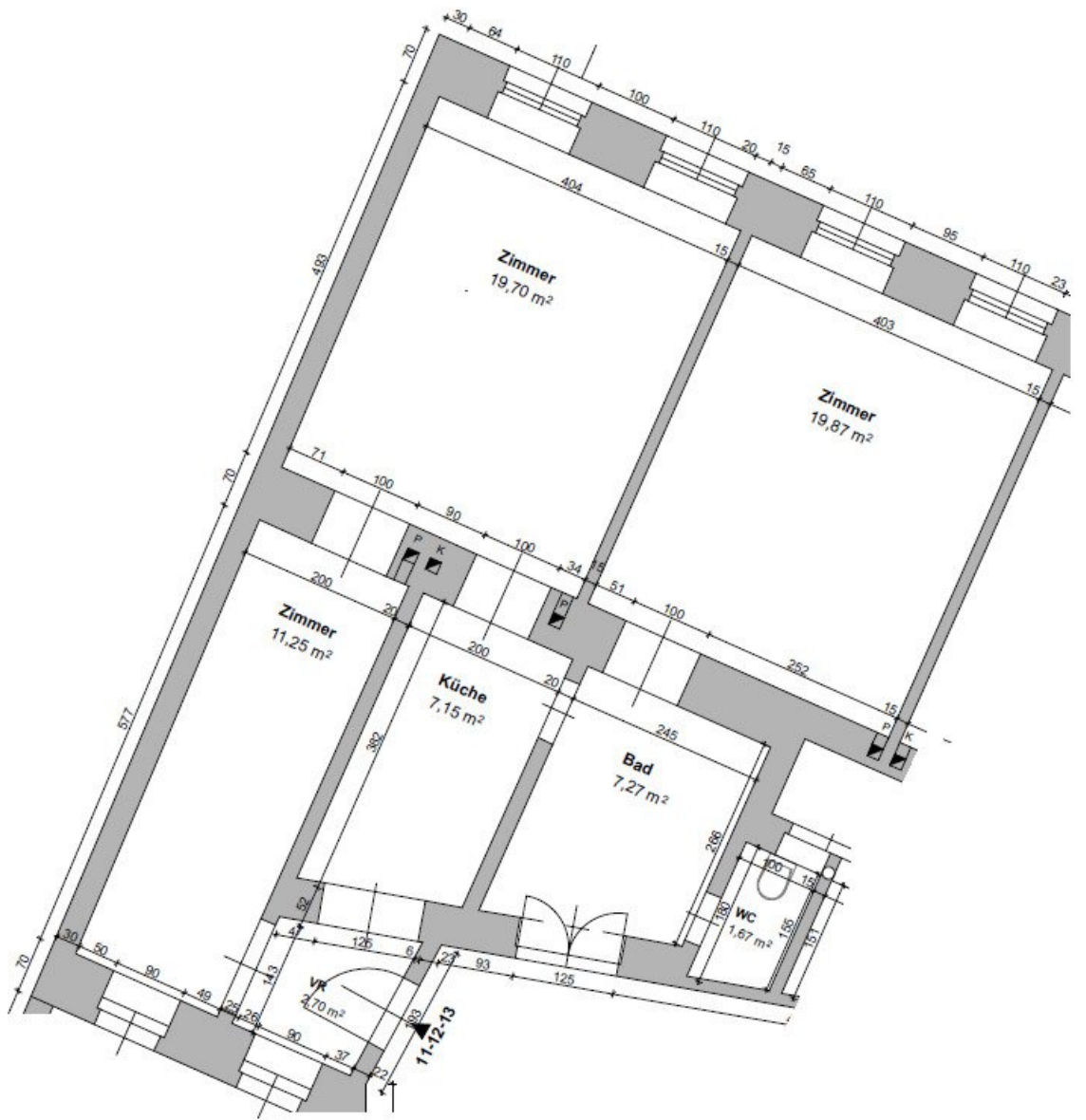
T +43 664 518 45 11
H +43 664 518 45 11

Gerne stehe ich Ihnen für weitere Informationen oder einen Besichtigungstermin zur Verfügung.









Objektbeschreibung

Ein rund **64m²** **sanierungsbedürftiger Altbau** beim **Bahnhof Meidling** gelangt zum Verkauf! Die Wohnung liegt im **Hochparterre eines gepflegten Altbaus** welcher um **1900** erbaut wurde. Die Wohnung bietet **viele Gestaltungsmöglichkeiten, ist eine Komplettsanierung**, jedoch lässt sich mit einer geschickten Planung eine 3 Zimmerwohnung **mit Küche und Badezimmer** schaffen. Hervorzuheben ist die wirklich ideale öffentliche Anbindung, da sich der Bahnhof Meidling praktischer Weise in unmittelbarer Nähe befindet.

Aufteilung:

- Eingangsbereich
- 2 große Zimmer
- ehemalige Küche
- Badezimmer
- Kabinett
- separate Toilette

Wir weisen darauf hin, dass zwischen dem Vermittler und dem zu vermittelnden Dritten ein familiäres oder wirtschaftliches Naheverhältnis besteht.

Der Vermittler ist als Doppelmakler tätig.

Infrastruktur / Entfernungen

Gesundheit

Arzt <500m

Apotheke <500m

Klinik <500m

Krankenhaus <1.000m

Kinder & Schulen

Schule <500m
Kindergarten <500m
Universität <1.000m
Höhere Schule <500m

Nahversorgung

Supermarkt <500m
Bäckerei <500m
Einkaufszentrum <500m

Sonstige

Geldautomat <500m
Bank <500m
Post <500m
Polizei <500m

Verkehr

Bus <500m
U-Bahn <500m
Straßenbahn <500m
Bahnhof <500m
Autobahnanschluss <2.500m

Angaben Entfernung Luftlinie / Quelle: OpenStreetMap