

Top Altbaubüro & Lager in Linz ab 258,66m² zu vermieten!



Objektnummer: 6244/144

Eine Immobilie von COORE-GC Real Estate GmbH

Zahlen, Daten, Fakten

Art:	Büro / Praxis
Land:	Österreich
PLZ/Ort:	4020 Linz
Zustand:	Gepflegt
Alter:	Altbau
Bürofläche:	258,66 m ²
Zimmer:	12
WC:	1
Kaltmiete (netto)	3.199,00 €
Kaltmiete	3.845,46 €
Betriebskosten:	646,46 €
USt.:	769,09 €
Provisionsangabe:	

1,5 Bruttomonatsmieten zzgl. 20% USt.

Ihr Ansprechpartner

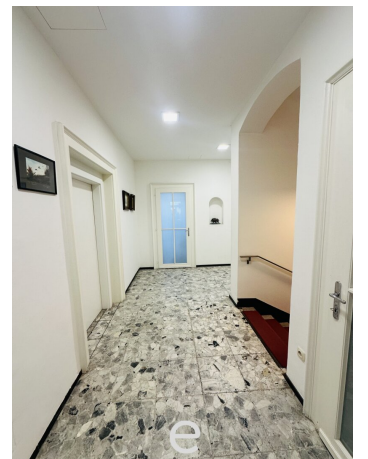


Stefan Schmiedseder

eurea Real Estates GmbH
Hans-Sachs-Straße 1a
4600 Wels

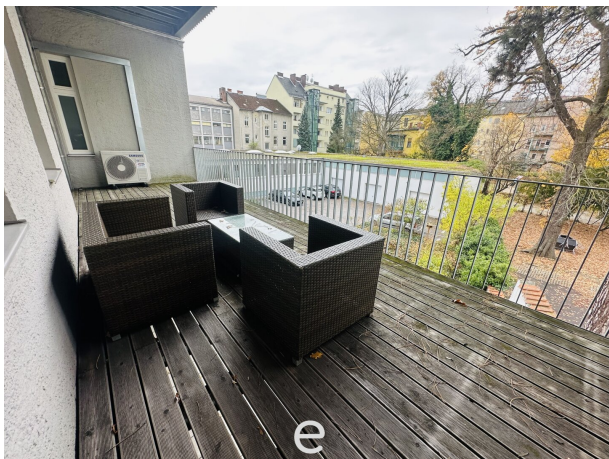
T +43 69917204805

Gerne stehe ich Ihnen für weitere Informationen oder einen Besichtigungstermin zur











Objektbeschreibung

Büroeinheit in zentraler Innenstadtlage zu vermieten

Diese Büroeinheit mit einer Größe von **ca. 258,66 m²** befindet sich im **1. Obergeschoss** eines gepflegten Bürogebäudes, zentral in der Innenstadt gelegen und mit ausgezeichneter Verkehrsanbindung an den öffentlichen Nahverkehr.

Eckdaten:

- **Gesamtfläche:** ca. 258,66 m²
- **Stockwerk:** 1. Obergeschoss
- **Anzahl der Büros:** 8
- **Weitere Räumlichkeiten:** Zwei Toiletten und ein Aufenthaltsraum
- **Parkplätze:** Genügend Parkplätze können dazu gemietet werden

Besichtigung:

Überzeugen Sie sich selbst und machen Sie einen Besichtigungstermin aus.

Kontakt:

Habe ich Ihr Interesse geweckt? Dann kontaktieren Sie mich unter der Nummer **0699/17204805**, Stefan Schmiedseder.

Haftungserklärung zum Inserat:

Wir weisen darauf hin, dass alle Angaben nach bestem Wissen und Gewissen erstellt wurden. Für Auskünfte und Angaben, die uns von Seiten der Eigentümer und Dritten zur Verfügung gestellt wurden, übernehmen wir keine Haftung. Dieses Angebot ist unverbindlich und freibleibend. Zwischenverwertung, Irrtum, Druckfehler und Änderungen vorbehalten.

Sofern es sich bei Bildern um Visualisierungen handelt, können Abänderungen zur tatsächlichen Ausführung resultieren. Wir weisen ausdrücklich darauf hin, dass das auf Fotos oder Visualisierungen ersichtliche Mobiliar bzw. Inventar nicht Bestandteil des inserierten Preises ist. Die Grundrisspläne entsprechen nicht exakt dem Istzustand.

Noch nichts gefunden? Wir informieren Sie über geeignete Immobilienangebote noch vor allen anderen.

Legen Sie jetzt Ihren individuellen Suchagenten unter folgendem Link an. Wir schicken Ihnen passende Immobilien exklusiv vorab zu.

[Suchagent anlegen](https://coore-gc-real-estate.service.immo/registrieren/de) - <https://coore-gc-real-estate.service.immo/registrieren/de>

Infrastruktur / Entfernungen

Gesundheit

Arzt <500m

Apotheke <500m

Klinik <1.000m

Krankenhaus <1.000m

Kinder & Schulen

Kindergarten <500m

Schule <500m

Universität <1.000m

Höhere Schule <1.000m

Nahversorgung

Supermarkt <500m

Bäckerei <500m

Einkaufszentrum <1.000m

Sonstige

Bank <500m

Geldautomat <500m

Post <500m

Polizei <500m

Verkehr

Bus <500m

Straßenbahn <500m

Bahnhof <1.000m

Autobahnanschluss <1.500m

Flughafen <3.000m

Angaben Entfernung Luftlinie / Quelle: OpenStreetMap